

Создано: 25.12.2024 в 04:25

Обновлено: 08.12.2025 в 04:01

**Богдана Хмельницкого ул, 101**

**42 700 ₽**

Богдана Хмельницкого ул, 101

**ТП - Торговое помещение**

Общая площадь

43.55 м<sup>2</sup>

**Детали объекта**

Тип сделки

Сдаю

Раздел

[Коммерческая недвижимость](#)

Строение

Монолитно-кирпичное

**Описание**

**БЕЗ КОМИССИИ ДЛЯ АРЕНДАТОРА...!**

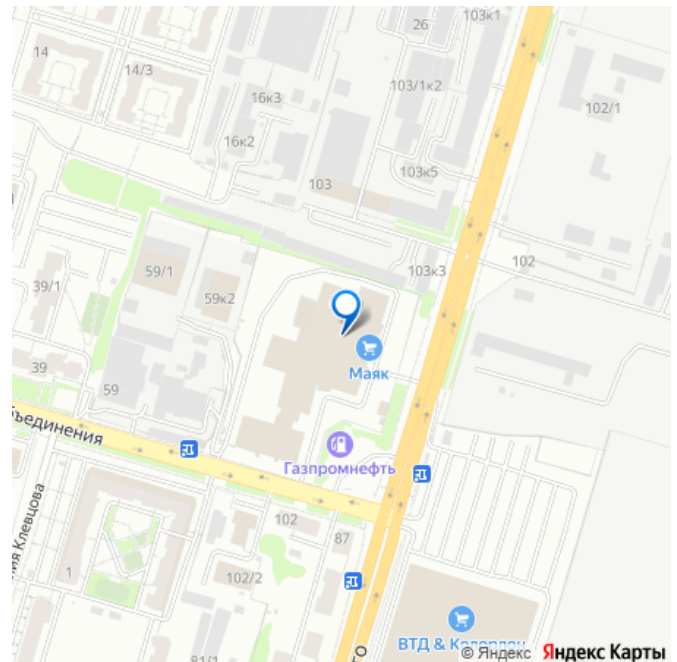
Предлагаем в аренду помещение торгового назначения на 1 этаже в здании Торгового Центра Grand Shop на улице Богдана Хмельницкого (Калининский район города Новосибирска). \*Возможные виды использования: магазин по продаже промышленных товаров: текстиль, хозяйственные товары, электротовары и оборудование для ремонта, игрушки, сувениры, мягкая и корпусная мебель, сантехника, бытовая техника, цветы/дачные растения, зоотовары и товары для животных. \*Расположение ТЦ на городской магистрали - обеспечивает отличную визуальную и

<https://novosibirsk.move.ru/objects/9268892662>

**Роман, Начало перемен, ООО**

**7-913-901-93-55**

для заметок

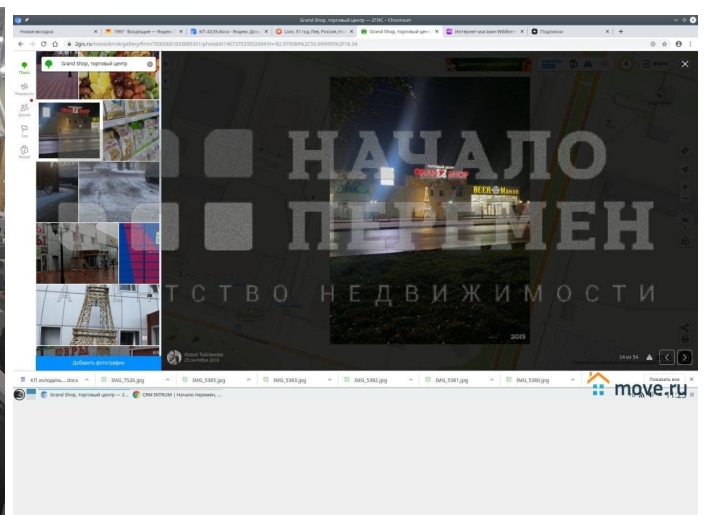


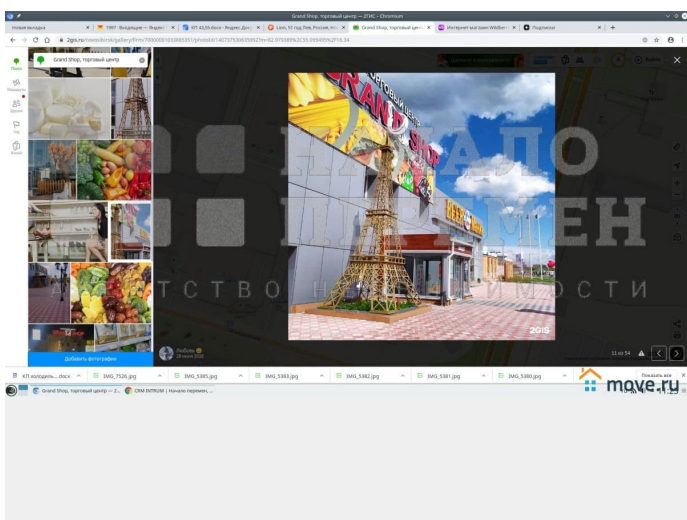
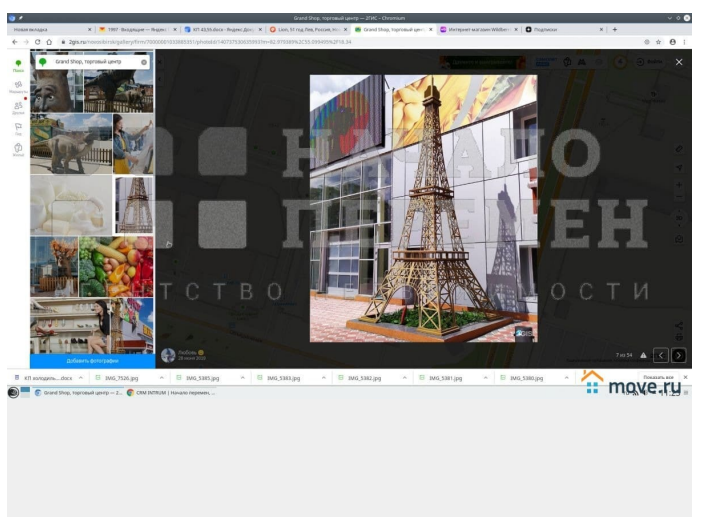
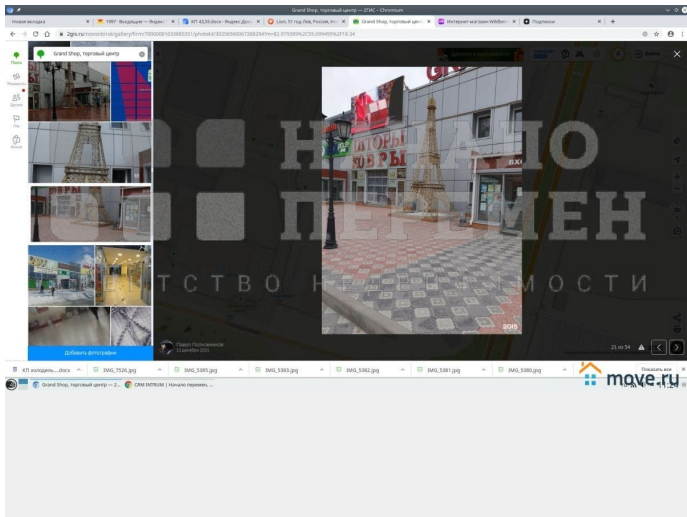
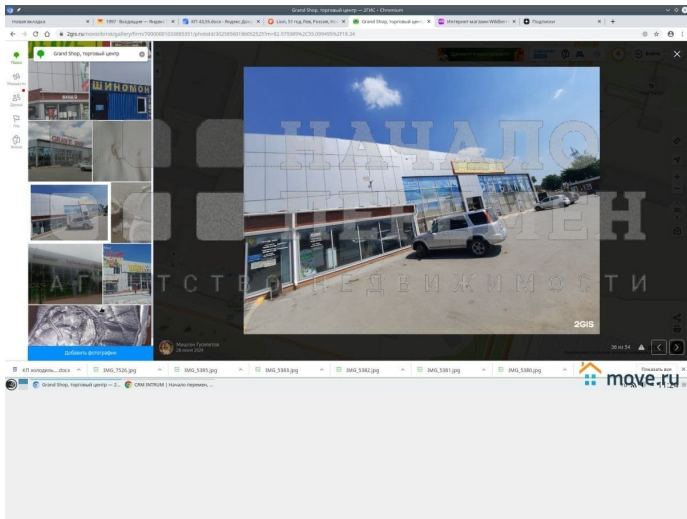
транспортную доступность, а также высокий пешеходный и автомобильный трафик (средний дневной трафик ТЦ от 4.500 до 6.000 посетителей). Вокруг здания предусмотрена открытая наземная парковка для посетителей. Рядом с Торговым центром, находятся две остановки общественного транспорта, через которые проходят 22 автобусных маршрута, обеспечивающих сообщение со всеми частями города.

\*Деятельность Торгового Центра «Grand Shop» направлена на удовлетворение потребностей жителей 4,5,6 микрорайонов, «Стрижей» и других близлежащих к ним районов города, а также на поток машин, проезжающих в сторону дачных кооперативов и промышленных предприятий.

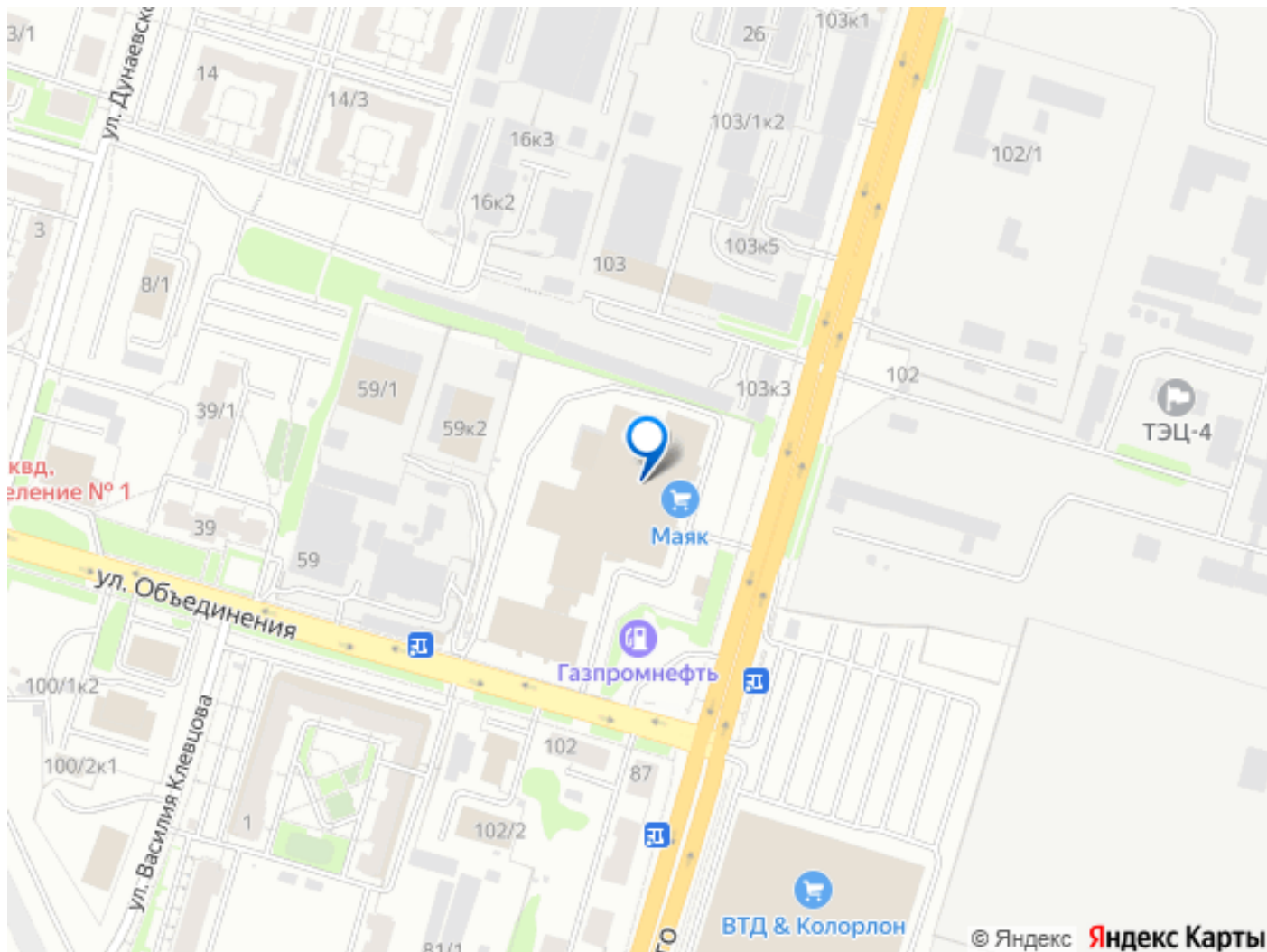
\*Отличный пешеходный и автомобильный трафик: въезд в крупный жилой микрорайон, якорные арендаторы ТЦ: Гипермаркет Маяк, магазин Fix Price, электронный дискаунтер Ситилинк, сеть магазинов Бристоль, средняя посещаемость Торгового центра от 5.000 до 6.000 человек в день. \*Помещение расположено на 1 этаже здания, оборудовано общей входной группой с улицы Объединения, есть зона для приёма грузового транспорта и грузовые ворота (габариты 3,0\*3,2 метра), обустроена территория и зона для разгрузки мало и среднетоннажного грузового транспорта, есть парковка для клиентов и персонала компании - арендатора. \*Планировочное решение: общая входная группа в ТЦ на 1 этаже, помещение свободной планировки, высота потолка - до 7,0 метров, общая площадь - 43,6 м2, общая группа санузлов на этаже. \*Инженерные сети: выделенная электрическая мощность до 30,0 кВт, регулируемое отопление, есть возможность монтажа системы приточной и вытяжной

вентиляции, установлена пожарная сигнализация, есть интернет линия, существует возможность подведение воды (слива) и устройство дополнительных мокрых точек. \*Перед зданием обустроена большая парковка для автомобилей посетителей (до 100 машино-мест). \*Ставка аренды - 1.000,0 руб/м2, дополнительно оплачиваются коммунальные и эксплуатационные расходы: содержание и уборка МОП, отопление, электроэнергия и водоснабжение (фактическое потребление по приборам учёта). \*Существенные условия Собственника: требуется оплата обеспечительного платежа (депозита) за 1 месяц аренды. \*Существенные условия для арендатора: предоставляются арендные каникулы (по согласованию с Собственником и при условии выполнения работ по перепланировке и ремонту помещения). Собственник: юридическое лицо (Налоговый режим УСН). Номер объекта: #60/632600/14393









Move.ru - вся недвижимость России