

Роман, Начало перемен, ООО

7-913-901-93-55

Архонский пер, 13

94 512 ₽

Архонский пер, 13

Склад

Общая площадь

214.8 м²

Детали объекта

Тип сделки

Сдаю

Раздел

[Коммерческая недвижимость](#)

Строение

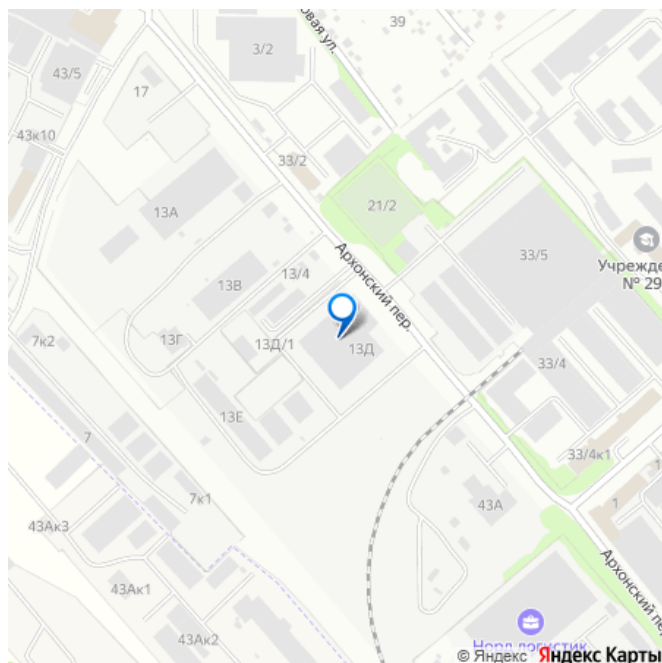
Кирпичное

Описание

БЕЗ КОМИССИИ ДЛЯ АРЕНДАТОРА...!

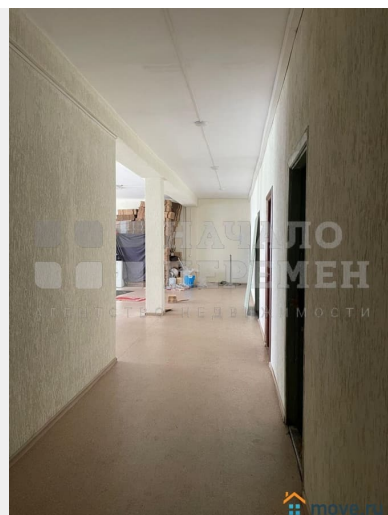
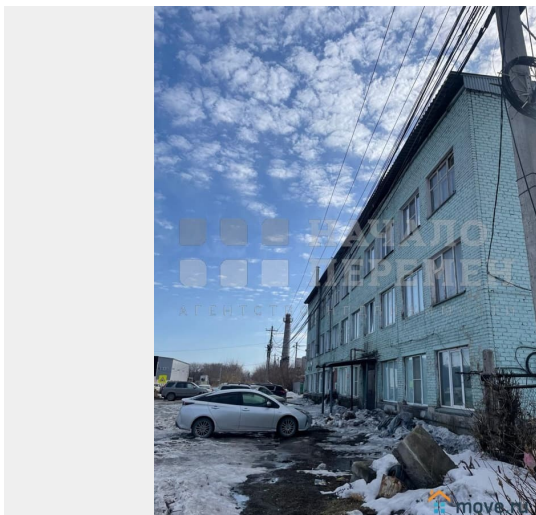
Предлагаем в долгосрочную аренду нежилое помещение складского/производственного назначения на 1 этаже 3-х этажного здания АБК по адресу: переулок Архонский (Толмачёвское шоссе, Ленинский район города Новосибирска). *Возможный вид использования: выставочный зал и склад торговой/производственной компании, теплый склад для хранения, упаковки, сборки и сортировки продукции для производственной компании; *площадка для экологически чистого производства: лёгкая промышленность - швейный цех, кожевенное производство, сборка и упаковка продукции,

для заметок



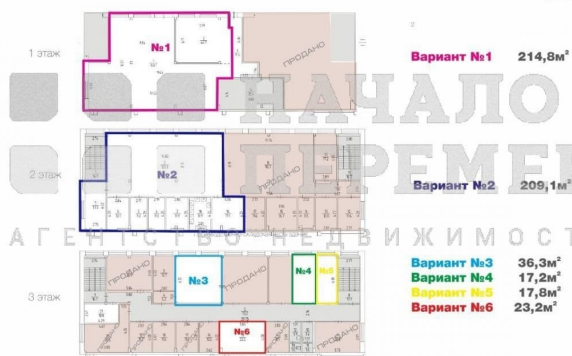
мебельное производство - корпусная мебель, металлообработка, ремесленная мастерская (штучное производство). *Локация: 3-х этажное здание АБК, расположено на 1-ой линии застройки Архонского переулка, на территории застройки промышленно-логистической зоны промышленных предприятий Толмачёвская, в ближайшем расположении к Транспортной развязке Толмачёвское шоссе - улица Хилокская, в Ленинском районе города Новосибирска. *Блок помещений находится на 1 этаже здания АБК, оборудован 2 отдельными входными узлами: основной с фасада здания (2-х польные двери), второй вход - с торца здания; *Существует техническая возможность для расширения дверного проёма и установки секционных ворот; так же, возле основного входного узла в объект - есть зона и территория для подъезда/разгрузки мало и среднетоннажного грузового транспорта и зона наземной/открытой парковки на 15/20 автомобилей; *Вся территория охраняется (есть служба охраны), возможен круглосуточный доступ и эксплуатация арендуемого помещения склада. *Общая площадь помещений - 214,8 м², планировочное решение: отдельная входная группа с тамбуром, холл и коридор, 2 смежных помещения свободной планировки (есть колонны), санузел, в помещениях установлены 6 окон, высота в помещениях - 3,1 метра. *Инженерные сети и коммуникации: электрическая мощность до 30,0 кВт, центральное отопление, смонтирована система вытяжной вентиляции, водоснабжение/водоотведение, есть техническая возможность устройства дополнительных мокрых точек, установлена система пожарной/охранной сигнализация и

проведён интернет. *Ставка аренды за 1 м2/мес. - 450,0 руб/м2, в ставку включены эксплуатационные расходы, дополнительно оплачиваются коммунальные расходы: отопление, электроэнергия и водоснабжение (по приборам учёта, фактическое потребление). *Существует возможность предоставления арендных каникул для компании-арендатора (при условии выполнения текущего ремонта, перепланировки помещения и установки дополнительных инженерных сетей за счёт организации - арендатора). *Существенные условия Собственника: требуется оплата обеспечительного платежа (депозита) за 1 месяц. Собственник: юридическое лицо (система налогообложения УСН).Номер объекта: #60/651584/14393



Архонский переулок, 13 д
АБК СВАРОЧНОГО ЦЕХА
общая площадь административно-бытовой части здания 1 123,7 м²
доля в земельном участке под зданием 951 м²

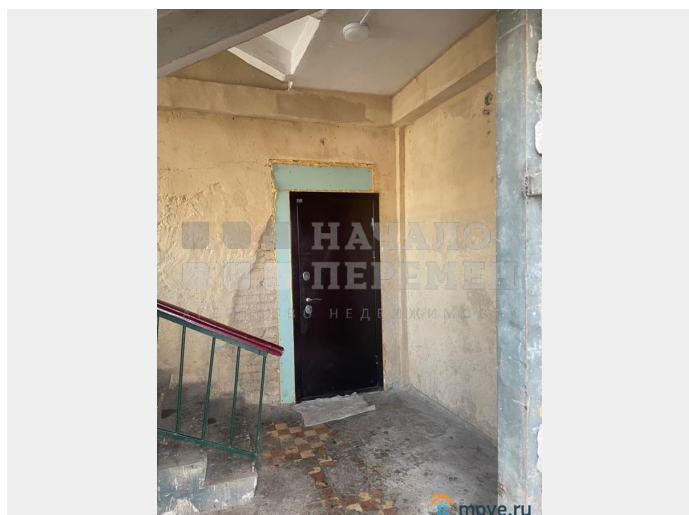
IMMOBILIARY DEVELOPMENT
LACERTA
GROUP
8 (383) 375-00-95
lacerta.ru



move.ru



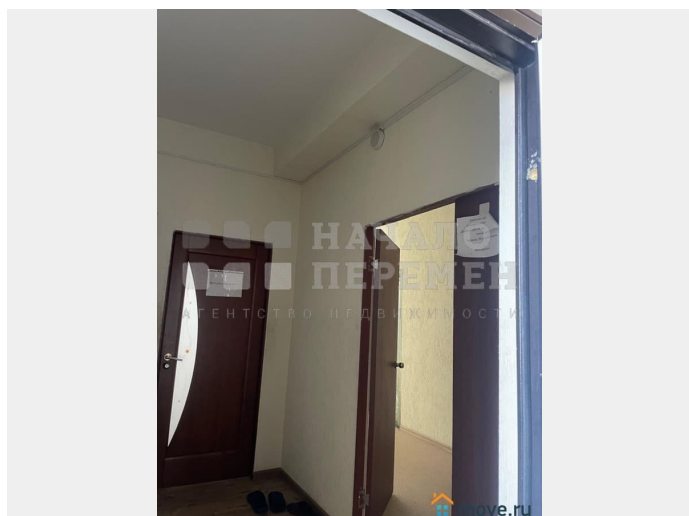
move.ru



move.ru



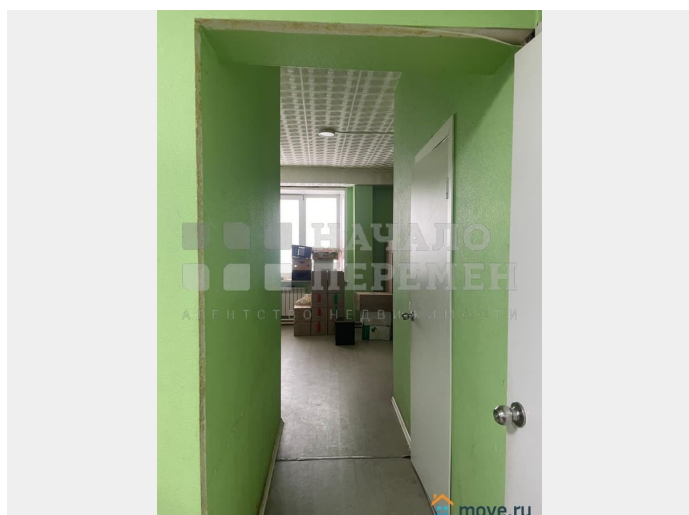
move.ru



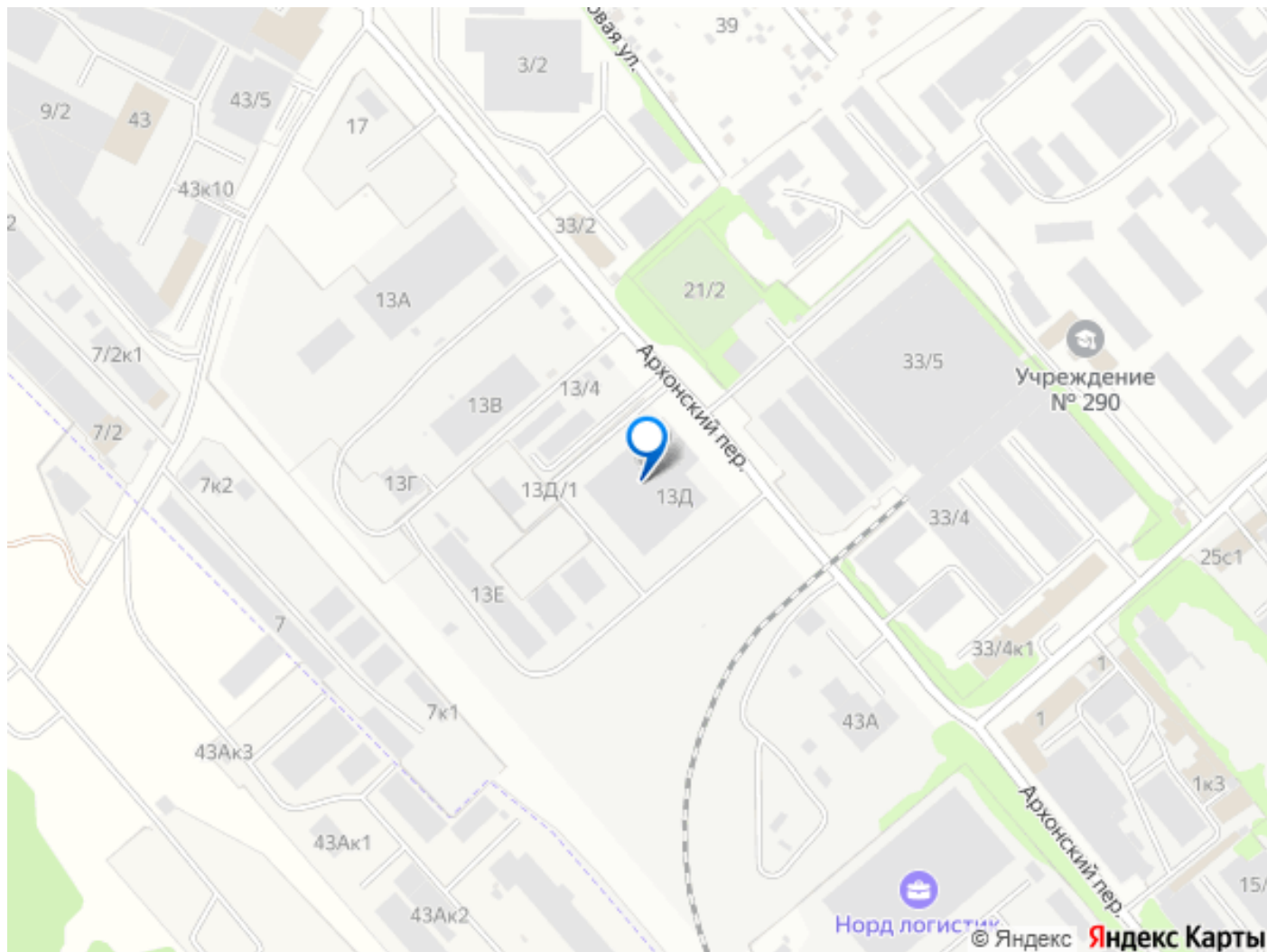
move.ru



move.ru



move.ru



Move.ru - вся недвижимость России