

🕒 Создано: 15.08.2025 в 03:32

Обновлено: 19.12.2025 в 03:29

**Новосибирск, улица Мясникова, 4/1**

**35 000 ₽**

Новосибирск, улица Мясникова, 4/1

Улица

[улица Мясникова](#)

## Квартира

Количество комнат

2

Жилая площадь

30 м<sup>2</sup>

Площадь кухни

10 м<sup>2</sup>

Общая площадь

55.2 м<sup>2</sup>

Этаж

7/17

## Детали объекта

Тип сделки

Сдаю

Раздел

[Квартиры](#)

Строение

Кирпичное

Тип комнат

раздельные

Тип балкона

2 балкона

<https://novosibirsk.move.ru/objects/9284104442>

**Людмила, Начало перемен, ООО**

**7-923-150-21-24**

для заметок



Тип санузла

совмещенный

Ремонт

евро

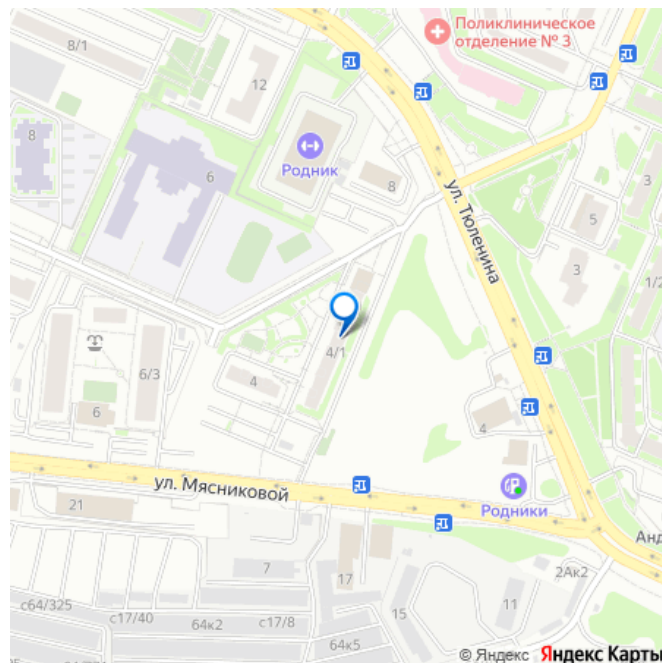
Год постройки

2020 г.

Заселение с детьми

да

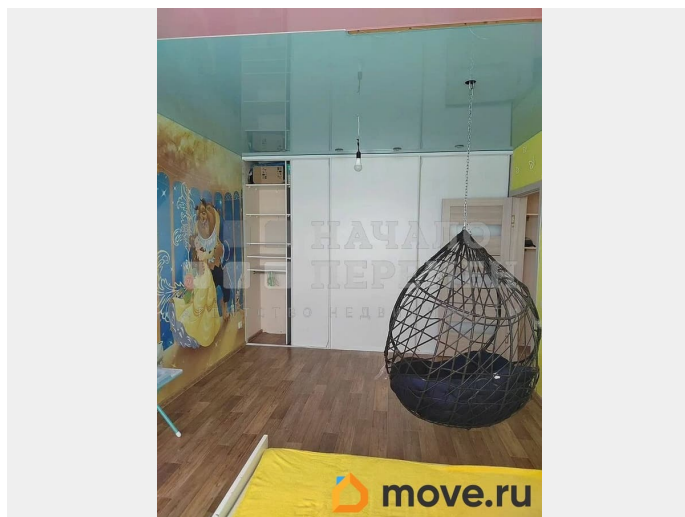
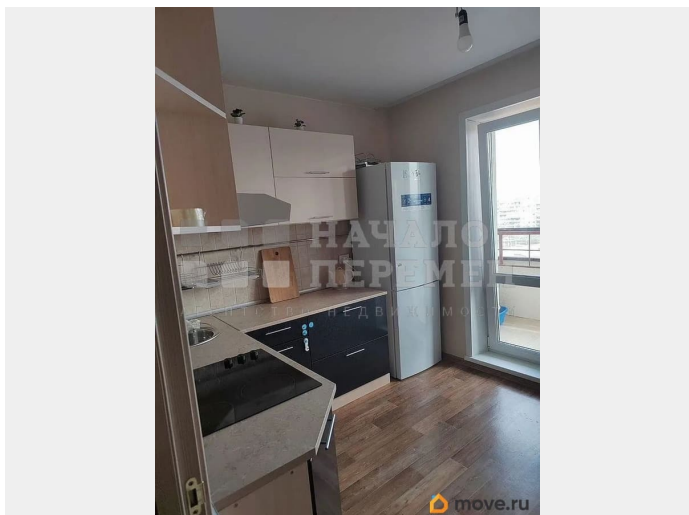
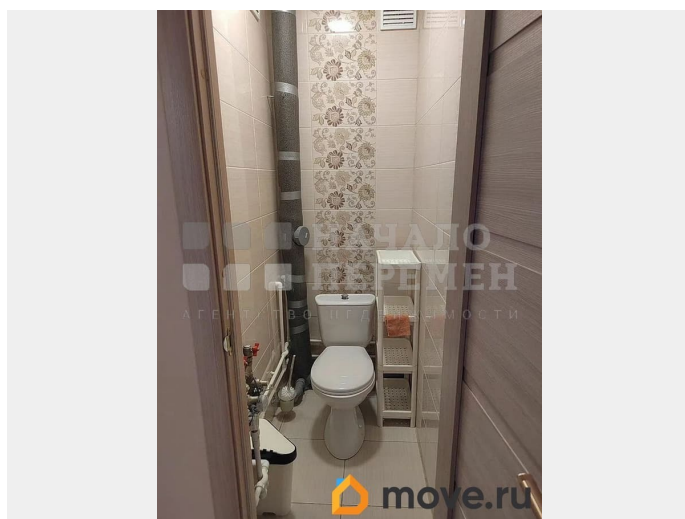
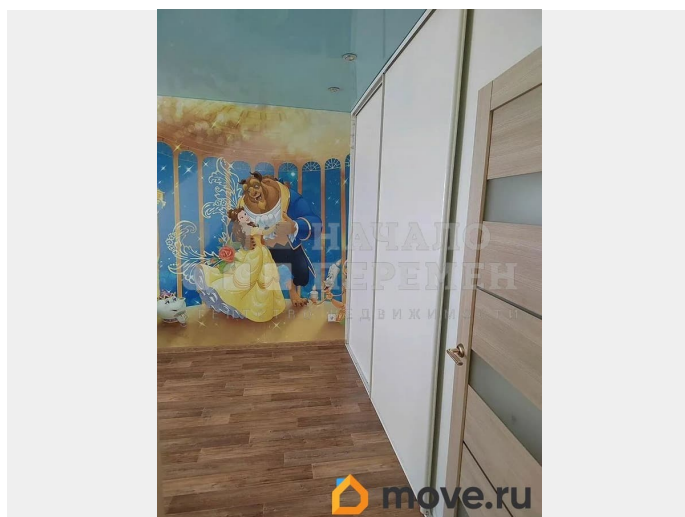
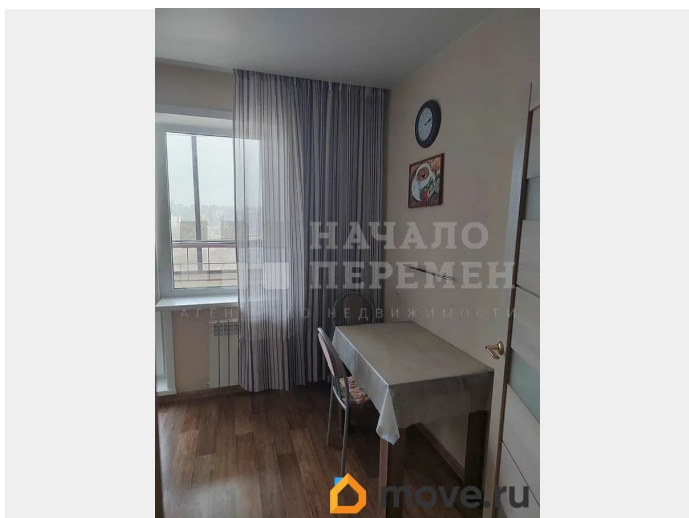
мебель, мебель на кухне, стиральная машина, лифт,  
мусоропровод, охрана

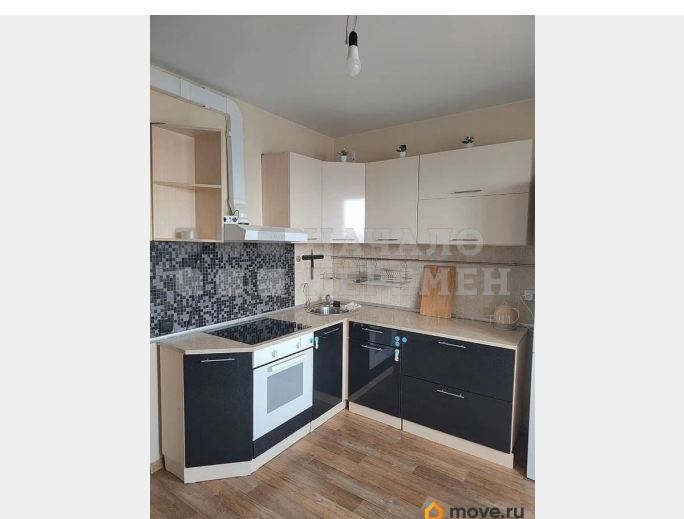
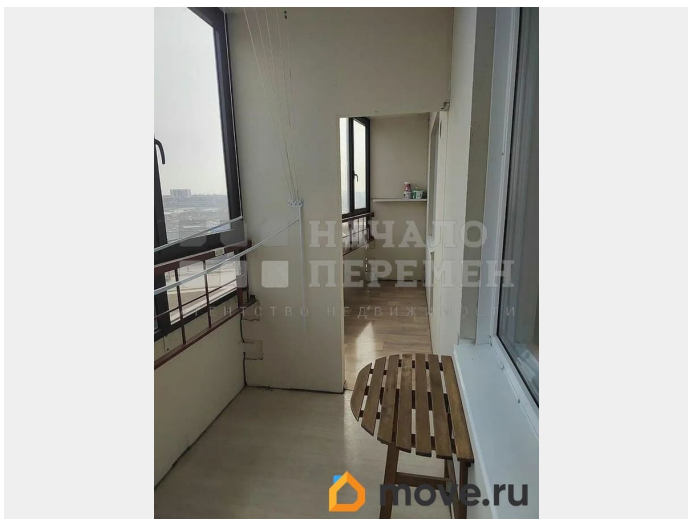
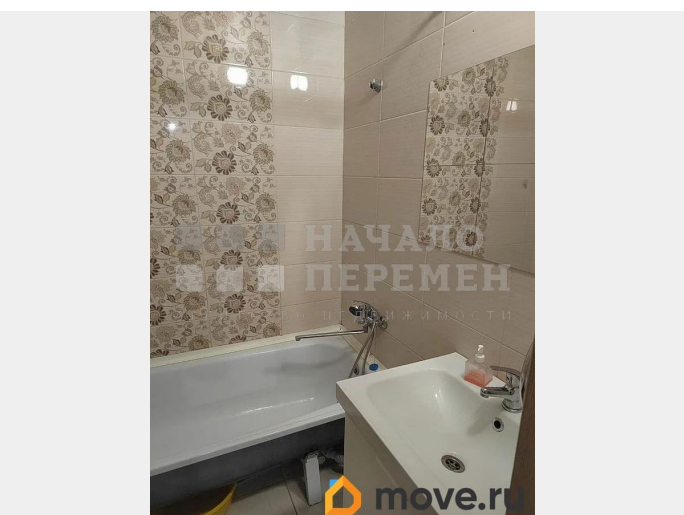
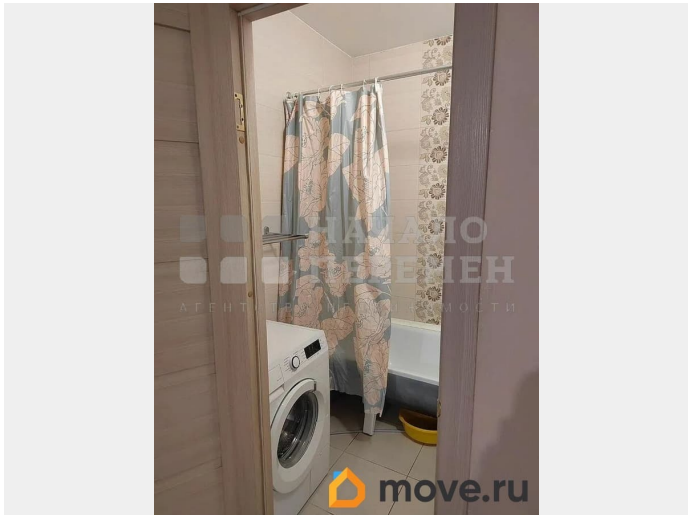
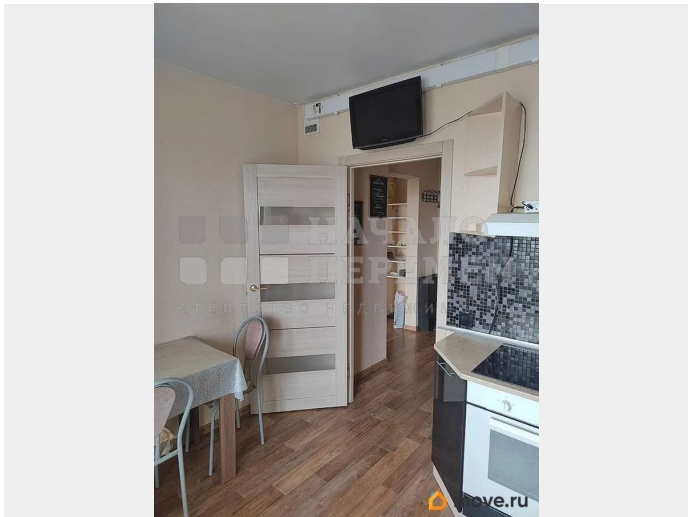


## Описание

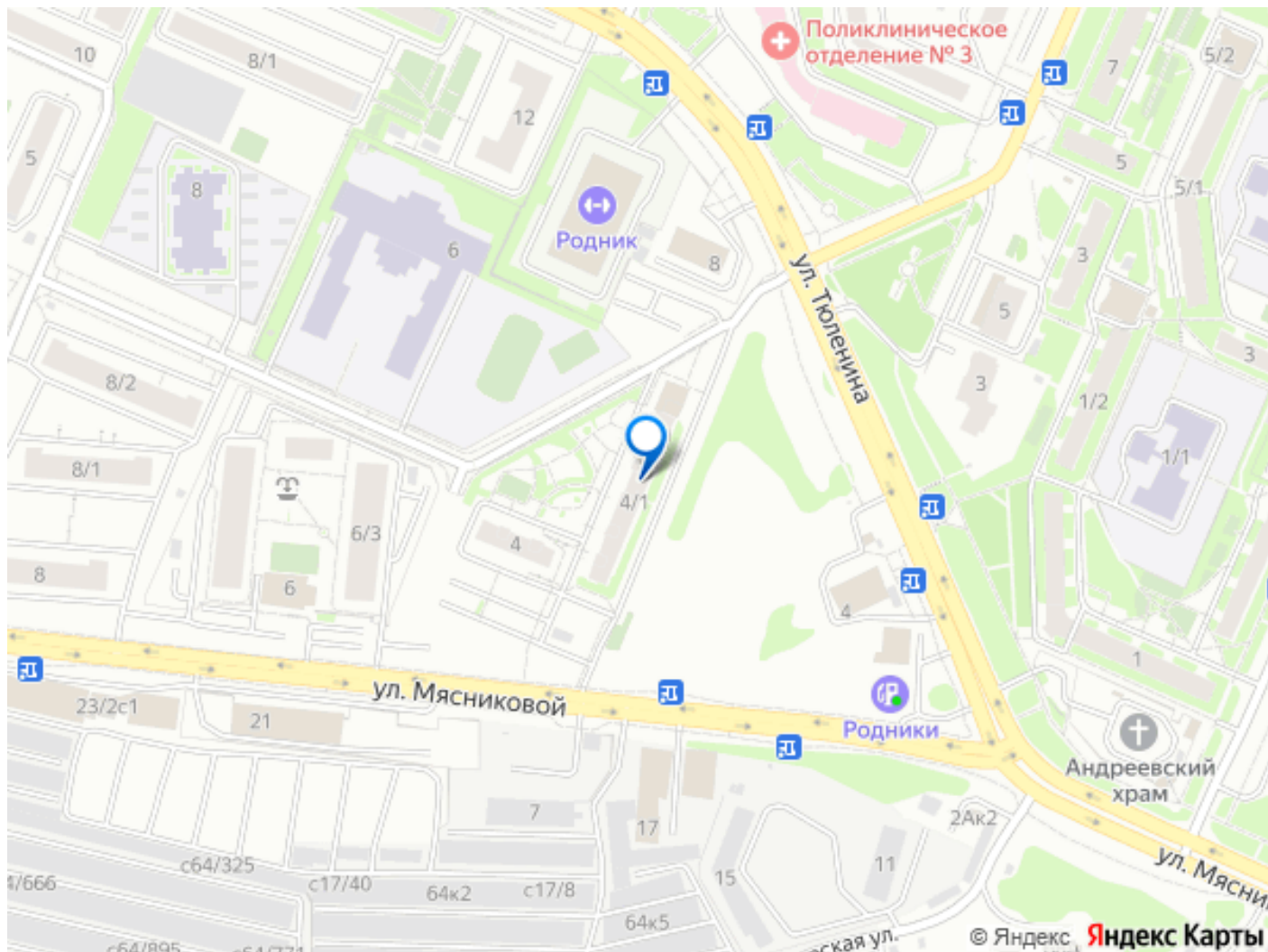
Сдам современную ухоженную 2-комнатную квартиру на 7 этаже 17-этажного дома на Родниках. Площадь квартиры составляет 55.20 квадратных метров, при этом кухня занимает 10 квадратных метров. Эта квартира идеально подойдет для тех, кому важен комфорт и удобство. Сейчас здесь свежий современный ремонт, что позволит вам чувствовать себя как дома. Мебель и вся необходимая бытовая техника в наличии. Отличное сочетание цена-качество делает этот вариант особенно привлекательным. Квартира подойдет для семей с детьми, молодых людей, студентов, родителей или пожилых родственников. Поблизости от дома есть все необходимые учреждения: детская школа развития памяти и скорочтения Интеллект, детские сады №21 и №77, городские клинические поликлиники, пляж Румба, веревочный парк Слабо?, парк культуры и отдыха Сосновый бор и супермаркет Ярче! всего в 100 метрах от дома. Не упустите свой шанс арендовать уютную и удобную квартиру для своей семьи или себя. Звоните прямо сейчас, чтобы

договориться о просмотре объекта!Номер  
объекта: #60/670234/14393









Move.ru - вся недвижимость России