

Создано: 29.12.2025 в 09:26

Обновлено: 31.12.2025 в 05:57

<https://novosibirsk.move.ru/objects/9287715238>

Агент

**79830315281**

**Новосибирская область, Новосибирск,  
улица Дуси Ковальчук, 75/3**

**635 000 ₽**

Новосибирская область, Новосибирск, улица Дуси Ковальчук,  
75/3

Округ

[Новосибирск, Завельцовский район](#)

Улица

[площадь Дуси Ковальчук](#)

**ТП - Торговое помещение**

Общая площадь

635 м<sup>2</sup>

**Детали объекта**

Тип сделки

Сдаю

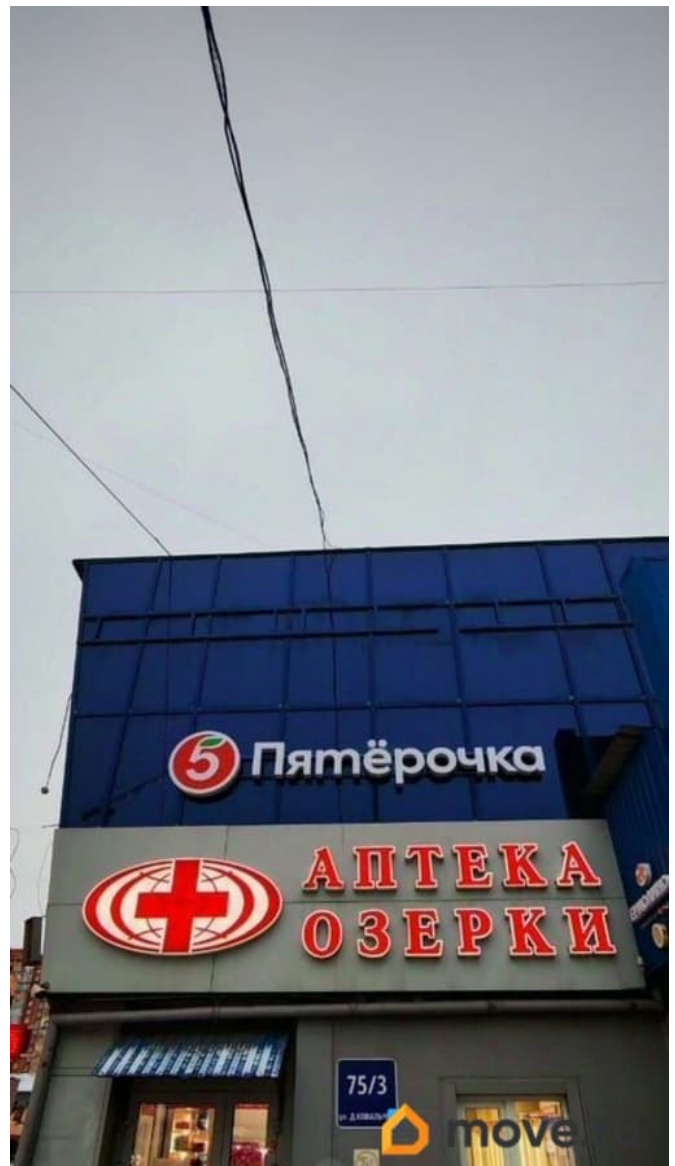
Раздел

[Коммерческая недвижимость](#)

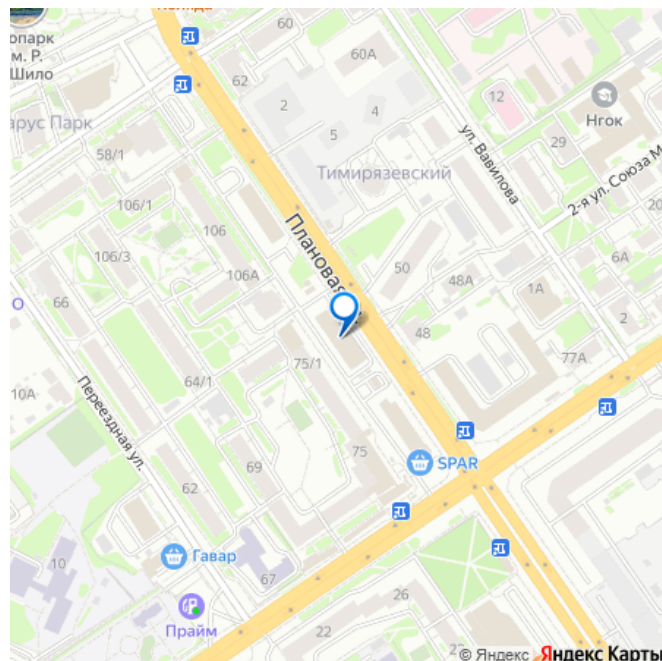
**Описание**

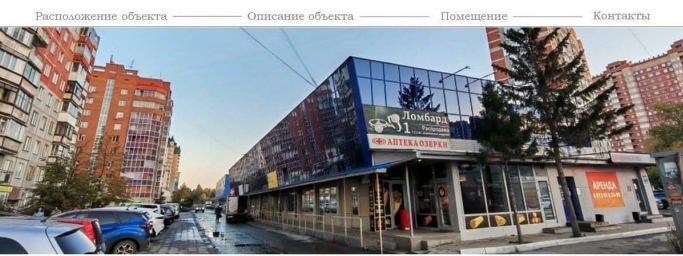
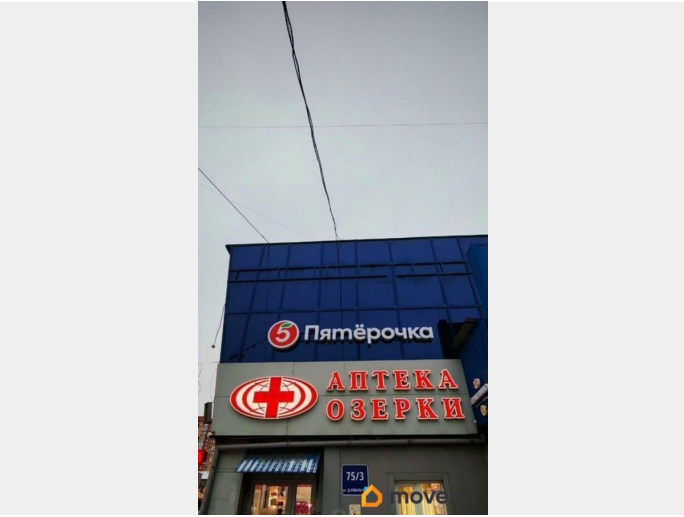
ТЦ Вереница Адрес объекта: г. Новосибирск, ул. Д. Ковальчук 75/3 Сдаем а аренду 600 м2 на втором этаже Торгового центра «Вереница» 1 линия , наличие парковки, 1 этаж Магазин Пятерочка Общая площадь Торгового центра 2161,9м2. 2 этажа, высота потолков: 3 метра Наличие инженерных коммуникаций: отопление, водоснабжение, канализация, электричество. Выделенная мощность 250 кВт Ежедневный покупательский трафик Торгового центра

для заметок




около 4500 человек. Наличие зоны разгрузки  
Вход в ТЦ 2 шт. с разных сторон  
Возможность размещения рекламы на фасаде здания  
Установлено видеонаблюдение по периметру и внутри ТЦ + охрана. Наши партнеры: федеральная сеть «Пятерочка», федеральная сеть Медный великан, федеральная сеть Супермаг, Сеть аптек Озерки, федеральная сеть Торговая площадь, федеральная сеть Ермолино, федеральная сеть Белый замок. Торговый центр расположен в Заельцовском р-не, у оживленной магистрали города Новосибирск, на первой линии, с высоким пешеходным и автомобильным трафиком, обеспеченным уникальным расположением рядом с основными туристическими местами города Новосибирским Зоопарком Дельфиния- центром океанографии, которые привлекают огромное количество людей и создают хороший трафик. Посетители очень просят добавить кофейню и пиццерию, чтоб отдохнуть после прогулок с детьми и покушать. С нами удобно!!! Имеются подъездные пути, парковка на 40 машино-мест вокруг ТЦ, вело парковка. Рядом 5 остановок общественного транспорта, обслуживают 12 маршрутов, в 1,35 км. от ст. метро Заельцовская. Все это делает ТЦ Вереница уникальным объектом для развития бизнеса. А еще у нас круглосуточная охрана и видеонаблюдение. Собственный инженерный состав, обслуживающий ТЦ, который всегда готов прийти на помощь. Замечательные арендаторы (Ваши соседи).






## Коммерческое предложение

Расположение объекта



Описание объекта

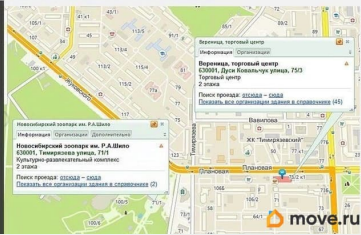
Наличие **парковки**, 1 этаж Магазины «Пятёрочка»  
Общая площадь Торгового центра - 2161,9м2.  
2 этажа  
Высота потолков: 3 метра  
Наличие **инженерных коммуникаций**: отопление, водоснабжение, канализация, электричество.  
Выделенная мощность 150 кВт  
Ежедневный **покупательский трафик** Торгового центра около **4500 человек**.  
Наличие **зоны разгрузки**  
Вход в ТЦ – 2 шт. с разных сторон  
Установлено **видеонаблюдение** по периметру и внутри ТЦ + **круглосуточная охрана**.  
Наши партнеры: федеральная сеть «Пятёрочка», 

Помещение

Контакты



Расположение объекта



Описание объекта

Торговый центр расположен в Засельцовском районе, на **первой линии** оживленной магистрали города, в 1,2 км. от метро «Засельцовская», данное место **гарантирует высокий** пешеходный и автомобильный трафик.

5 остановок общественного транспорта (ост. Плановая, ост. Зоопарк) в пределах 300м от ТЦ, обслуживают 15 маршрутов.


Численность населения района - 148 873 человека

Обеспечен **уникальным расположением** рядом с основными туристическими местами города:

Помещение

Контакты

Расположение объекта



Описание объекта

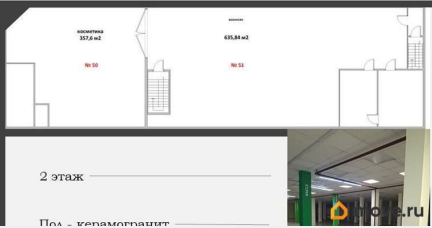
Площадь – 635 м2

Стоимость аренды – 635 000 руб. (1 000 руб./м2)

Обеспечительный платеж – в размере 1 месяца аренды, засчитывается за последний месяц аренды

Коммунальные услуги оплачиваются отдельно

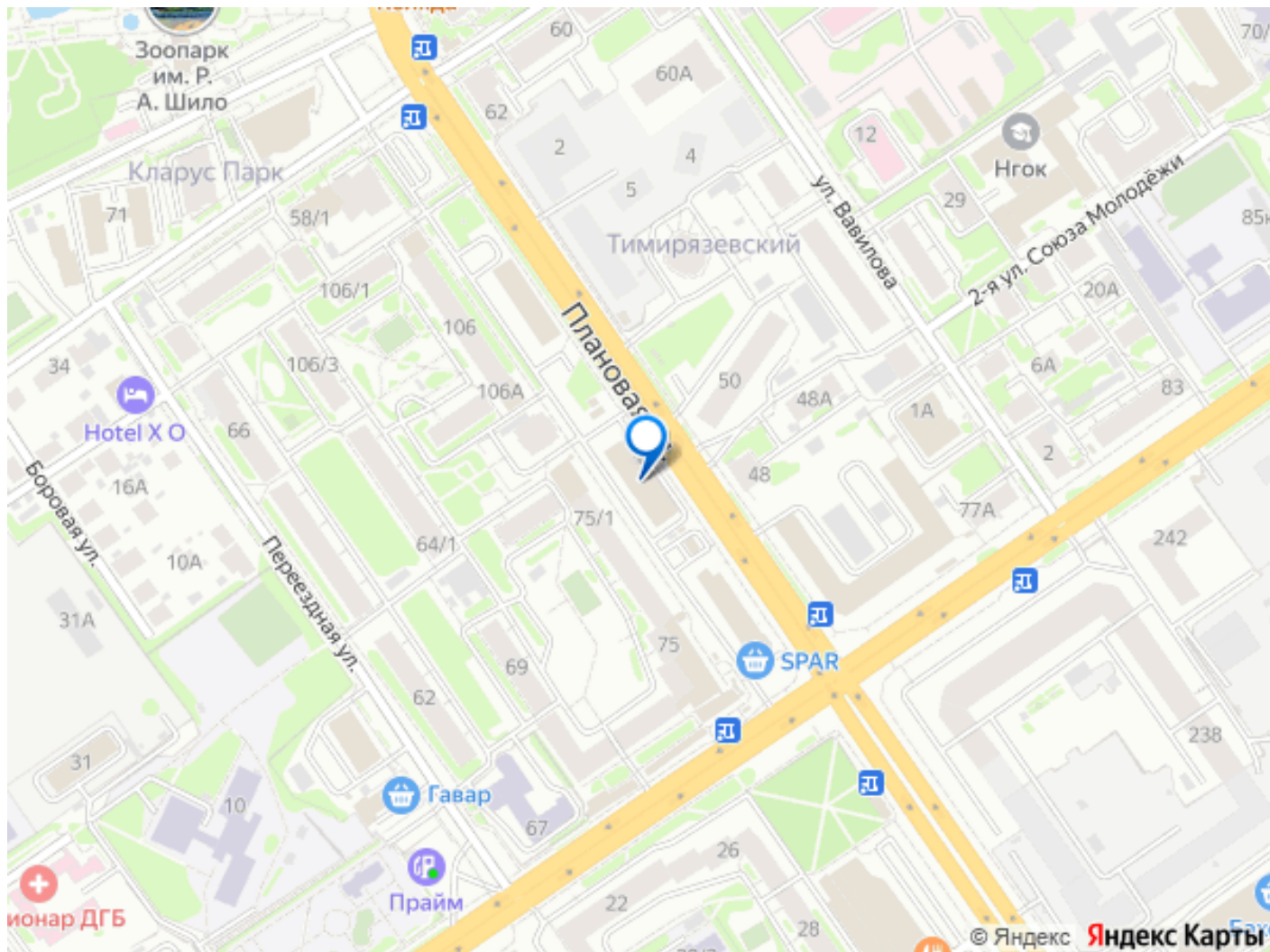
Помещение



Контакты







Move.ru - вся недвижимость России