

Создано: 18.04.2025 в 07:32

Обновлено: 18.04.2025 в 07:53

**Новосибирская область, Новосибирск, 2-й  
Экскаваторный переулок, 29Б**

**120 000 ₽**

Новосибирская область, Новосибирск, 2-й Экскаваторный  
переулок, 29Б

Округ

[Новосибирск, Ленинский район](#)

Улица

[2-й Экскаваторный переулок](#)

**ТП - Торговое помещение**

Общая площадь

60 м<sup>2</sup>

**Детали объекта**

Тип сделки

Сдаю

Раздел

[Коммерческая недвижимость](#)

**Описание**

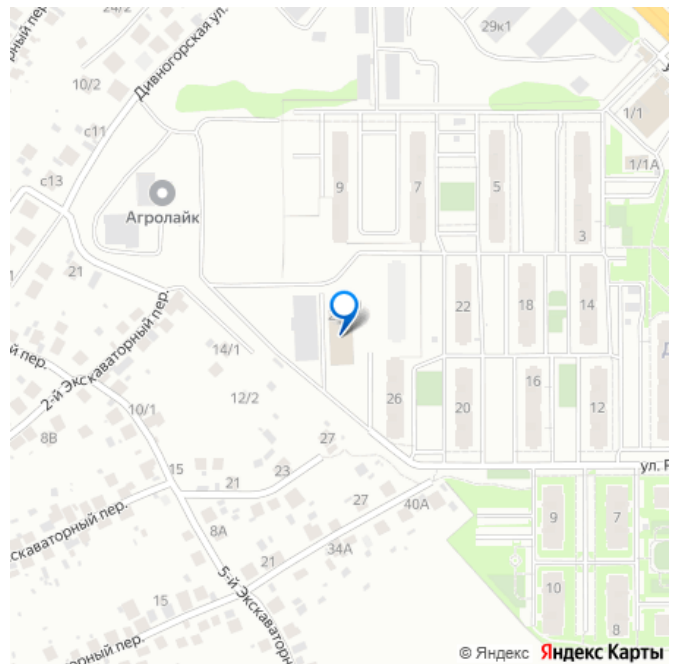
Сдаётся в аренду отдельно стоящий павильон площадью 60 м<sup>2</sup> в оживлённой локации — рядом с сетевым супермаркетом Пятёрочка. Адрес: 2-й Экскаваторный переулок, 29Б — активный жилой район с высоким пешеходным и автомобильным трафиком. Преимущества объекта: Новый современный павильон. Панорамное остекление, стильный дизайн. Подключены вода и канализация. Электрическая мощность — 20 квт. Парковка перед входом.

<https://novosibirsk.move.ru/objects/9277348683>

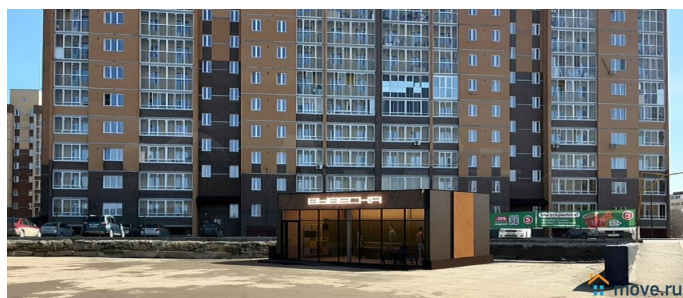
**Собственник**

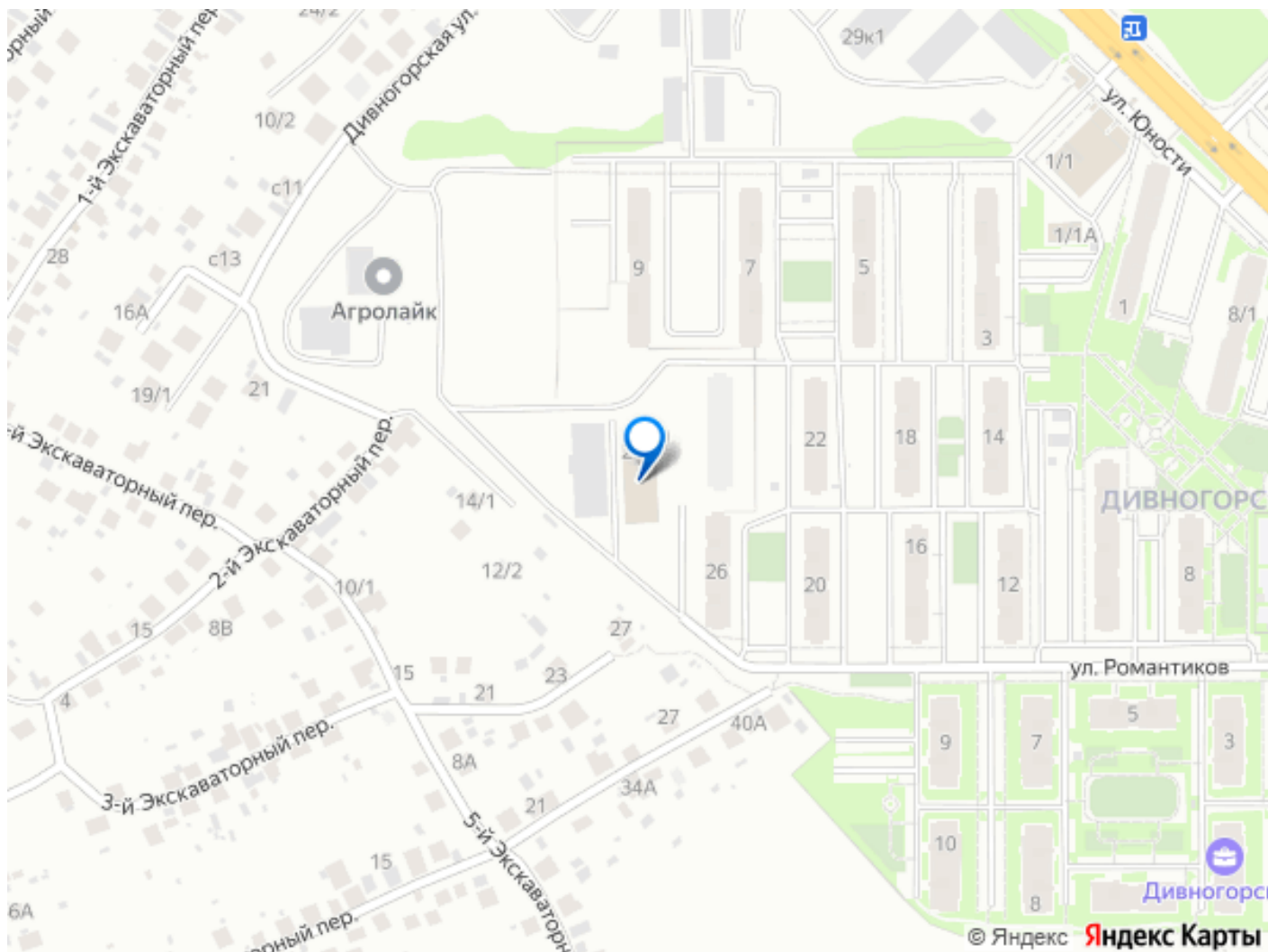
**79137243537**

для заметок



Подходит под: кофе с собой, пекарню, салон,  
магазин, пункт выдачи и др. Условия аренды:  
Ставка: 2 000 ?/м? в месяц. При оплате за год:  
1 000 ?/м? в месяц (всего 60 000 ?/мес).





Move.ru - вся недвижимость России