

Создано: 04.09.2025 в 06:06

Обновлено: 02.01.2026 в 07:48

<https://novosibirsk.move.ru/objects/9287784188>

Собственник

79831324376

**Новосибирская область, Новосибирск,
улица Плющихинская, 9**

25 000 ₽

Новосибирская область, Новосибирск, улица Плющихинская,
9

Округ

[Новосибирск, Октябрьский район](#)

Квартира

Жилая площадь

33 м²

Общая площадь

33 м²

Этаж

10/10

Детали объекта

Тип сделки

Сдаю

Раздел

[Квартиры](#)

Тип балкона

лоджия

Квартира в новостройке

да

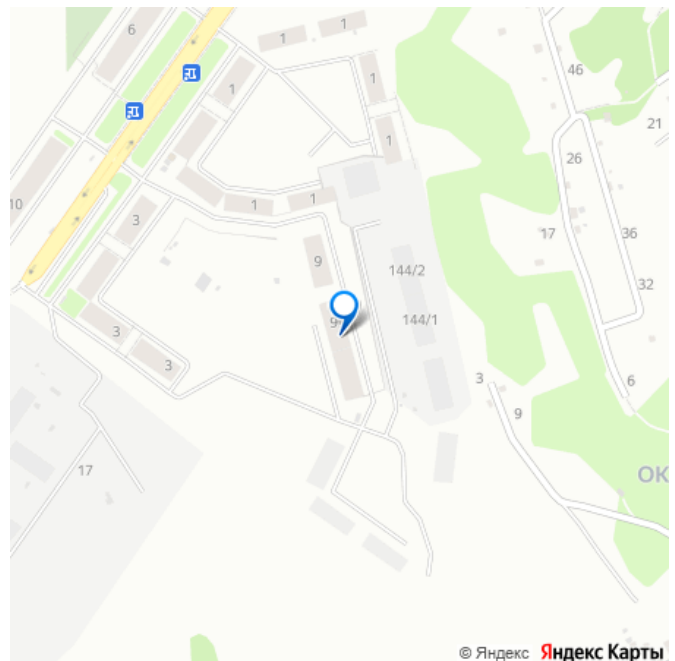
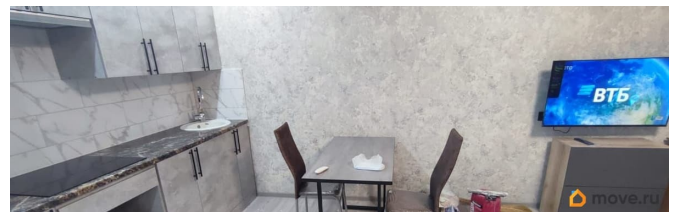
Год сдачи

2023 г.

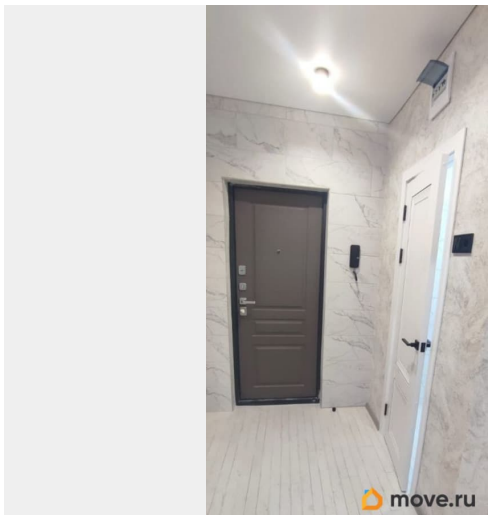
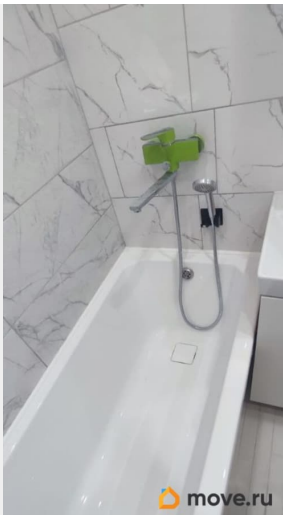
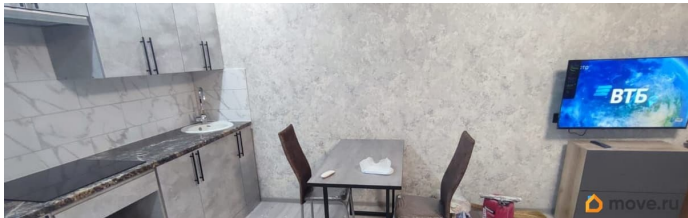
лифт

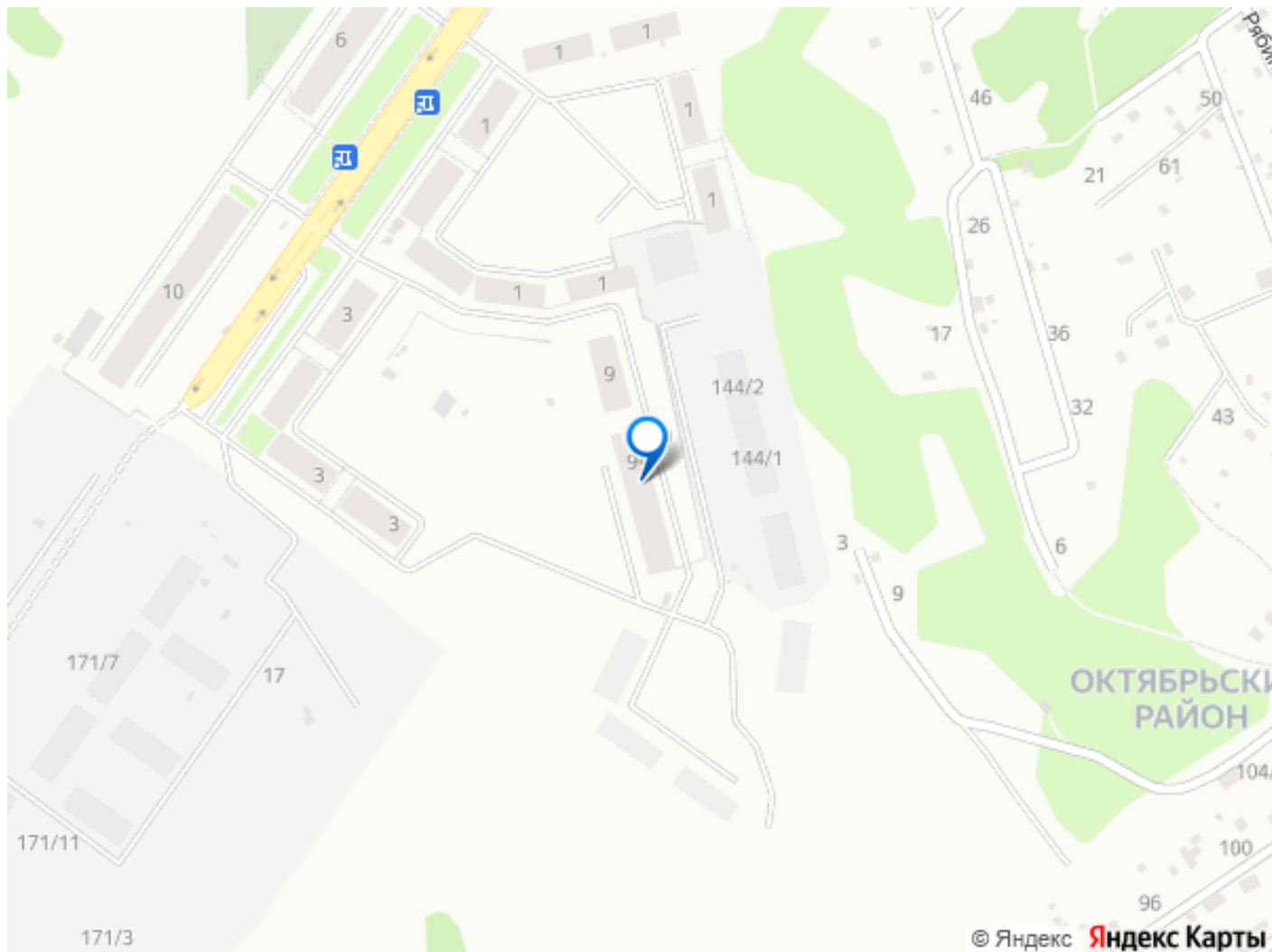
Описание

для заметок



Сдаётся студия в новом доме на Плющихинской улице, 9. Общая площадь квартиры — 33 кв. м, расположена на последнем, десятом этаже. Дом построен в 2024 году, а значит, всё новое и современное, высота потолков — 2.7 метра. Окна выходят во двор, что обеспечит тишину и спокойствие. Квартира с дизайнерским ремонтом. продумано до мелочей для вашего комфорта. В студии есть вся необходимая мебель, как в комнате, так и на кухне. На кухне установлен холодильник, а в комнате — телевизор. В ванной комнате есть ванна и стиральная машина. В квартире проведён интернет, поэтому можно сразу подключиться и пользоваться. Дом оборудован грузовым лифтом, что удобно для переезда и повседневной жизни. Территория вокруг дома ухоженная, есть места для парковки автомобилей. Инфраструктура района развита: рядом находятся школы и детские сады, что удобно для семей с детьми. Также в пешей доступности расположены магазины. До станции метро «Золотая Нива» можно доехать на автомобиле за 13 минут, что позволяет быстро добраться в любой район города. Условия аренды простые и прозрачные: договор заключается напрямую с собственником, без комиссий. Залоговая сумма — один месяц аренды. Квартира готова к заселению, идеальна для одного человека или пары. Приглашаем вас на просмотр! Звоните и записывайтесь на удобное время, чтобы оценить все преимущества этой замечательной квартиры.





Move.ru - вся недвижимость России