

Создано: 19.12.2025 в 17:17

Обновлено: 19.12.2025 в 17:00

Новосибирская область, Новосибирск,
Гурьевская улица, 177/1

35 000 ₽

Новосибирская область, Новосибирск, Гурьевская улица,
177/1

Округ

[Новосибирск, Октябрьский район](#)

Улица

[улица Гурьевская](#)

Квартира

Жилая площадь

16 м²

Площадь кухни

4 м²

Общая площадь

30.89 м²

Этаж

20/25

Детали объекта

Тип сделки

Сдаю

Раздел

[Квартиры](#)

Тип балкона

лоджия

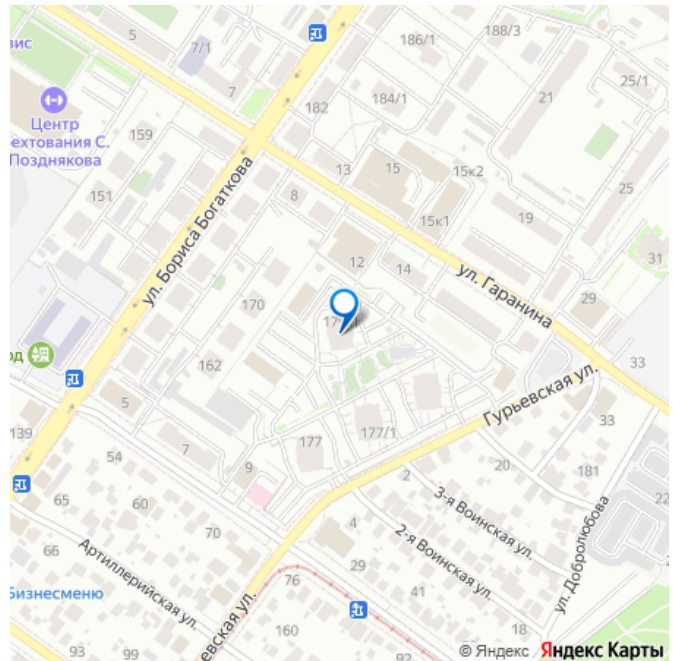
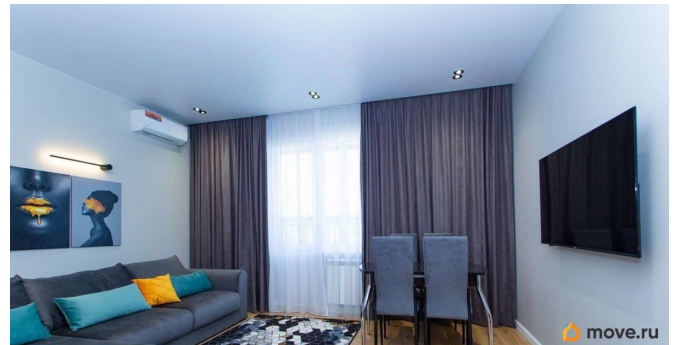
Квартира в новостройке

да

<https://novosibirsk.move.ru/objects/9287546487>

Юлия Горбунова, СФЕРА-НСК
79132712677

для заметок



Год сдачи

2021 г.

лифт, парковка

Описание

БЕЗ КОМИССИИ!!! Сдается отличная квартира-студия на 20-м этаже нового дома с прекрасным панорамным видом на город. В квартире выполнен ремонт качественными дорогими материалами. Квартира оборудована абсолютно всей встроенной мебелью и бытовой техникой топовых брендов и моделей! Здесь все продумано до мелочей, начиная со входа. В прихожей встроен вместительный шкаф, в него поместится все необходимое. Кухонная зона компактна и многофункциональна. В этой квартире Вам будет всегда комфортно, нужную температуру поддержит кондиционер. В ванной комнате установлено переменное освещение, мягкий свет для утра, и яркий - для вечерних процедур. Дом от застройщика Краснообск
Монтажспецстрой расположен в ЖК Гурьевский , состоящем из четырех 25-этажных домов с подземным паркингом и огороженным двором в южной части микрорайона Золотая Нива, на пересечении улиц Гаранина, Гурьевская, Воинская и Бориса Богаткова. Местоположение примечательно удобной транспортной доступностью: рядом сосредоточены трамвайные и автобусные остановки, до метро Золотая Нива 20 мин. пешком. Дорога до центра Новосибирска займет 10 минут на автомобиле при минимальных пробках. Рядом с ЖК школа 52, до городского педагогического лицея имени Пушкина и гимназии Гармония пешком не более 10

минут. Ближайшие детские сады Медвежонок и 237 принимают дошколят на расстоянии 600 м от Гурьевского . В районе застройки нет недостатка в супермаркетах, аптеках и студиях красоты. До ТРЦ Сибирский Молл 7 минут езды на машине. Для досуга в 10-минутной доступности сосредоточены детский бассейн, центры дополнительного образования, 2 фитнес-клуба, школа фехтования и хоккейный клуб. Отправиться на прогулку можно в небольшую рощу возле ЖК, на территории которой строится храм, а также доехать в течение 15 минут на автобусе до ПКЮ Березовая роща , где работают аттракционы и проводятся городские мероприятия. Территория возле дома благоустроена, высажены декоративные растения, есть детская площадка. На открытой наземной парковке достаточно свободных мест для стоянки Вашего автомобиля. --- Достойный вариант, звоните, приходите на просмотр не упускайте эту возможность!!! Условия Аренды: аренда-35000р. залог -20000р. Номер объекта: #1/537410/24710

