

Новосибирская область, Обь,  
Геодезическая улица, 6Вк2

**25 000 ₽**

Новосибирская область, Обь, Геодезическая улица, 6Вк2

Улица

[улица Геодезическая](#)

## Квартира

Жилая площадь

18 м<sup>2</sup>

Площадь кухни

5 м<sup>2</sup>

Общая площадь

28.2 м<sup>2</sup>

Этаж

6/14

## Детали объекта

Тип сделки

Сдаю

Раздел

[Квартиры](#)

Тип балкона

лоджия

Квартира в новостройке

да

Год сдачи

2025 г.

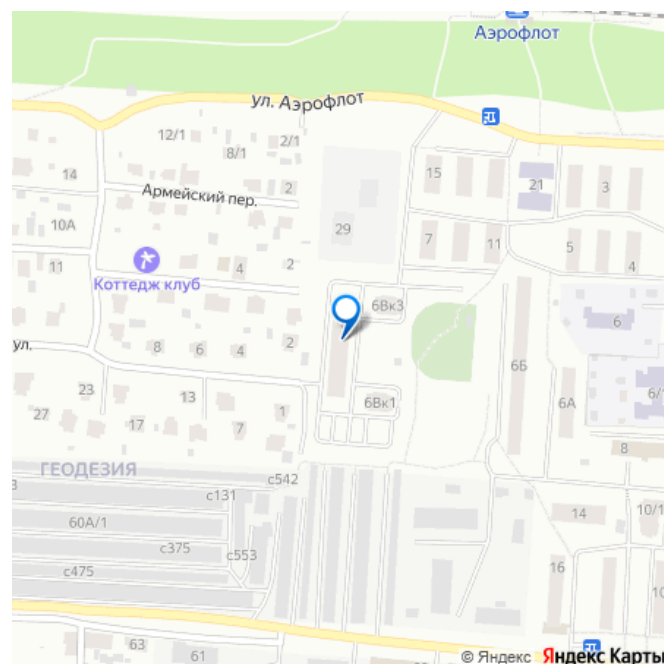
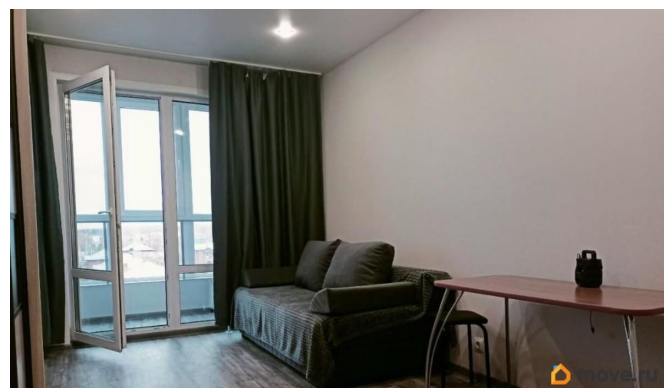
лифт, парковка

<https://novosibirsk.move.ru/objects/9288655815>

Агент

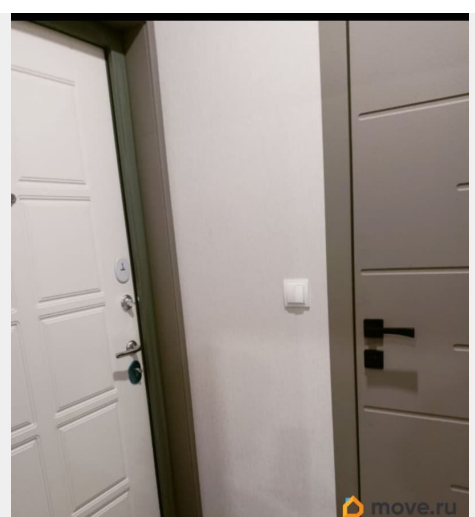
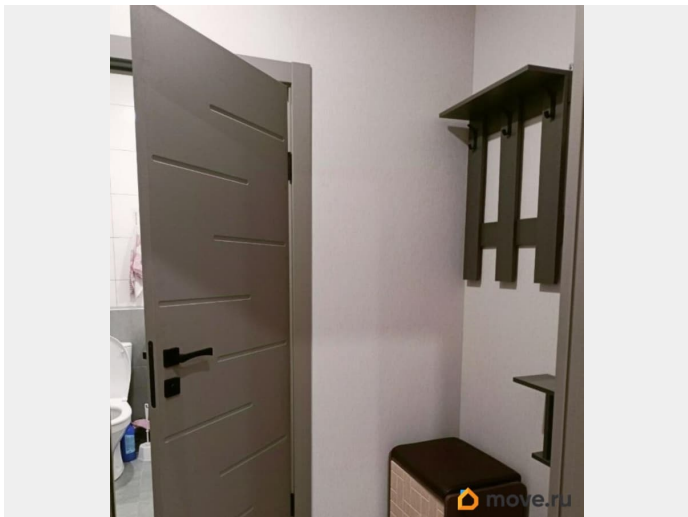
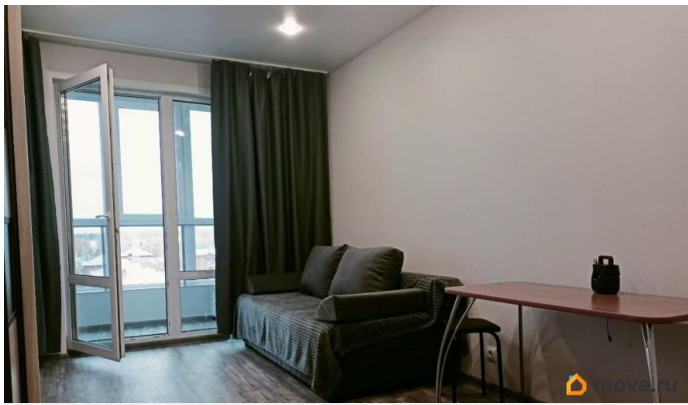
**79830062025**

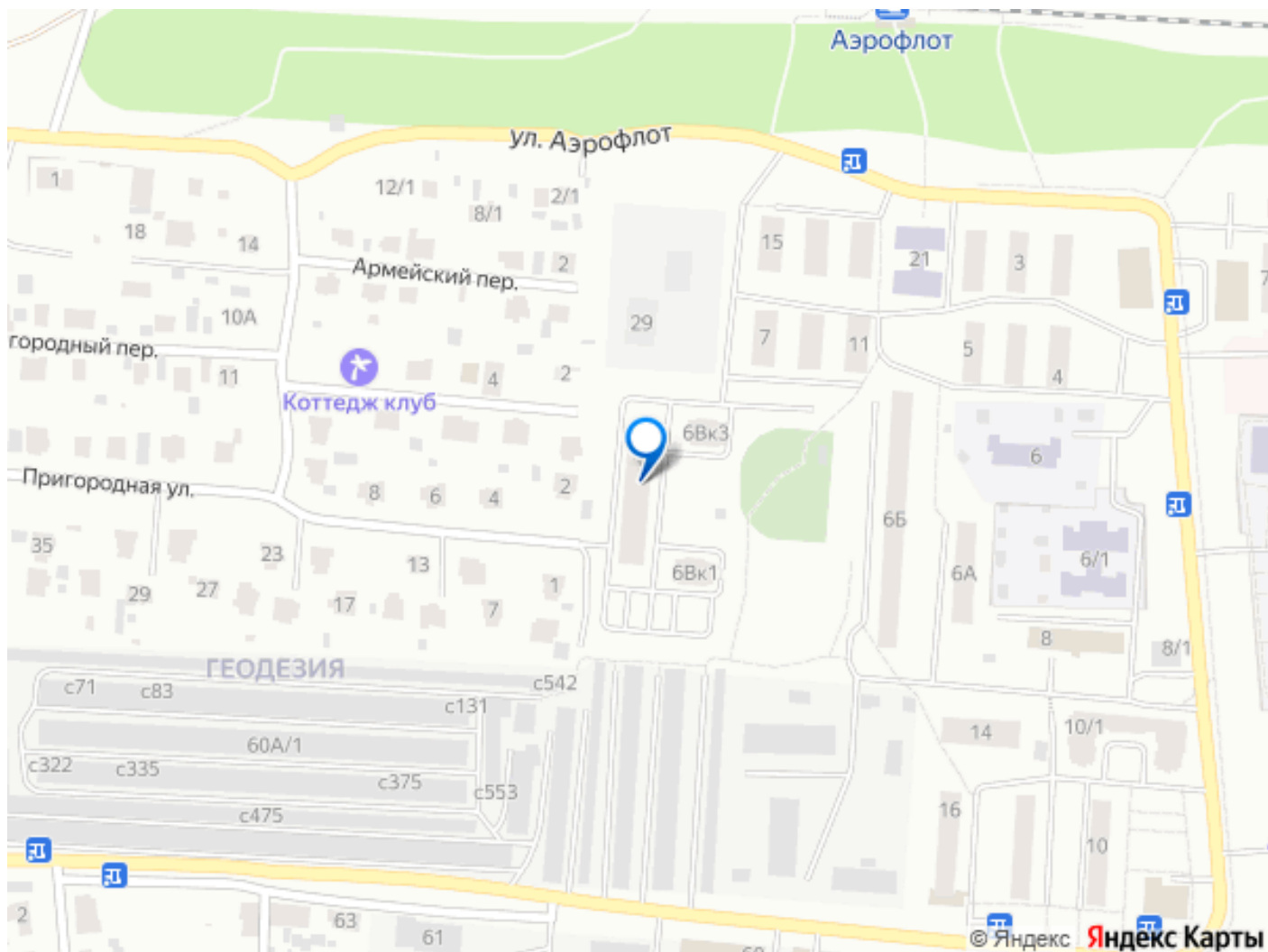
для заметок



## Описание

Сдаётся уютная, просторная квартира-студия площадью 28.2 кв. м на 6-м этаже современного 14-этажного дома, построенного в 2025 году. Высокие потолки 2.7 метра создают ощущение простора. Жилая площадь составляет 18 кв. м, а кухня — 5 кв. м. Студия идеально подойдёт для одного человека или пары. В квартире есть мебель на кухне и в комнате, что позволяет сразу же заехать и жить. Для вашего удобства предусмотрена вся необходимая техника: микроволновая печь, холодильник и стиральная машина. Санузел совмещённый и оборудован ванной. Из окон открывается вид на улицу, что добавляет естественного света в помещение. Дом оснащён как пассажирским, так и грузовым лифтами, что упрощает передвижение. Для владельцев автомобилей предусмотрена наземная парковка. Рядом с домом находятся детские сады и магазины, поэтому всё необходимое для комфортной жизни — в шаговой доступности. Транспортная доступность: 3-5 минут пешком до теплой ЖД станции. На электричке до центра Новосибирска 30 минут. Условия аренды обсуждаются индивидуально, возможна аренда на длительный срок. Приходите на просмотр, чтобы лично оценить все преимущества этой студии. Мы будем рады показать Вам квартиру и ответить на все вопросы!





Move.ru - вся недвижимость России