

🕒 Создано: 27.01.2026 в 05:37

Обновлено: 29.01.2026 в 10:49

**Новосибирская область, Обь, тракт
Омский, 1/2**

254 100 ₽

Новосибирская область, Обь, тракт Омский, 1/2

Склад

Общая площадь

726 м²

Детали объекта

Тип сделки

Сдаю

Раздел

[Коммерческая недвижимость](#)

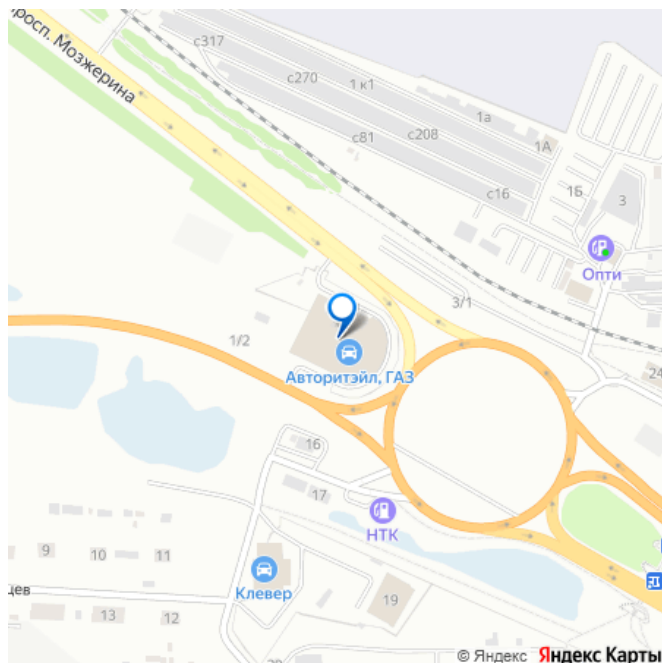
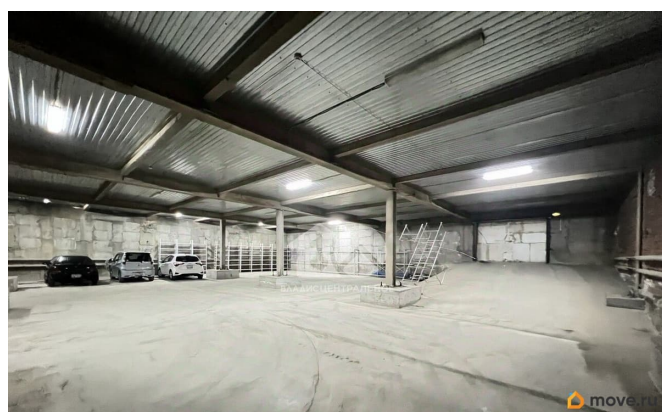
Описание

Код объекта: 1999982. Аренда коммерческого помещения | Омский тракт, 1/2 Сдается в аренду просторное теплое Складское помещение цокольного этажа. Большие ворота обеспечивают проезд грузовых авто внутрь для погрузочно разгрузочных работ. Общая площадь — 726 м². Помещение с высокими потолками, что позволяет эффективно использовать пространство под склад, производство, логистику, оптовую торговлю или сервисное направление. Преимущества: • Цокольный этаж с удобной планировкой • Высокие потолки — возможность размещения оборудования и стеллажей • Подъездные пути для грузовых автомобилей, удобная погрузка и разгрузка • Подходит для складских и производственных

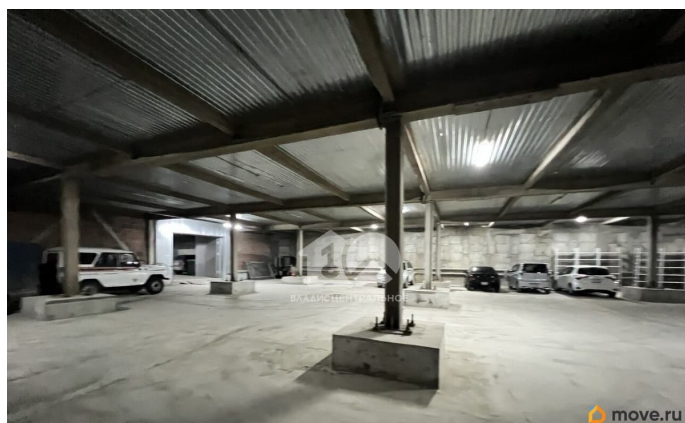
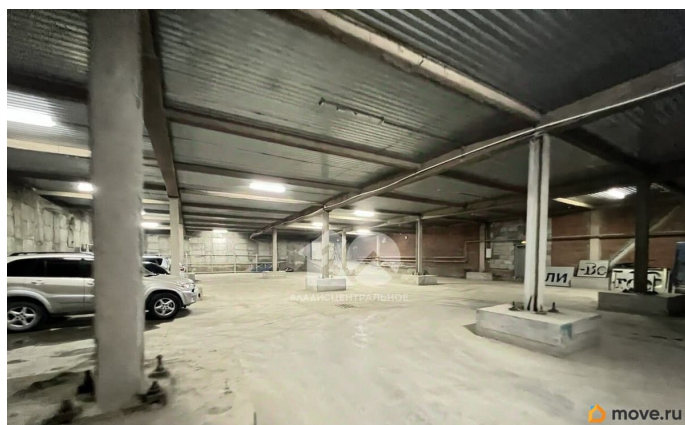
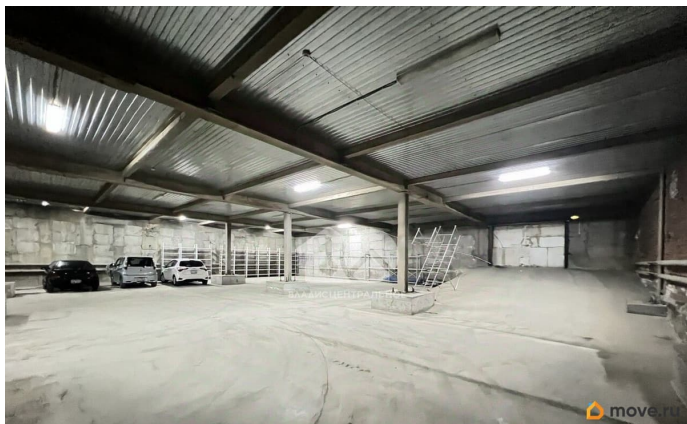
<https://novosibirsk.move.ru/objects/9288413801>

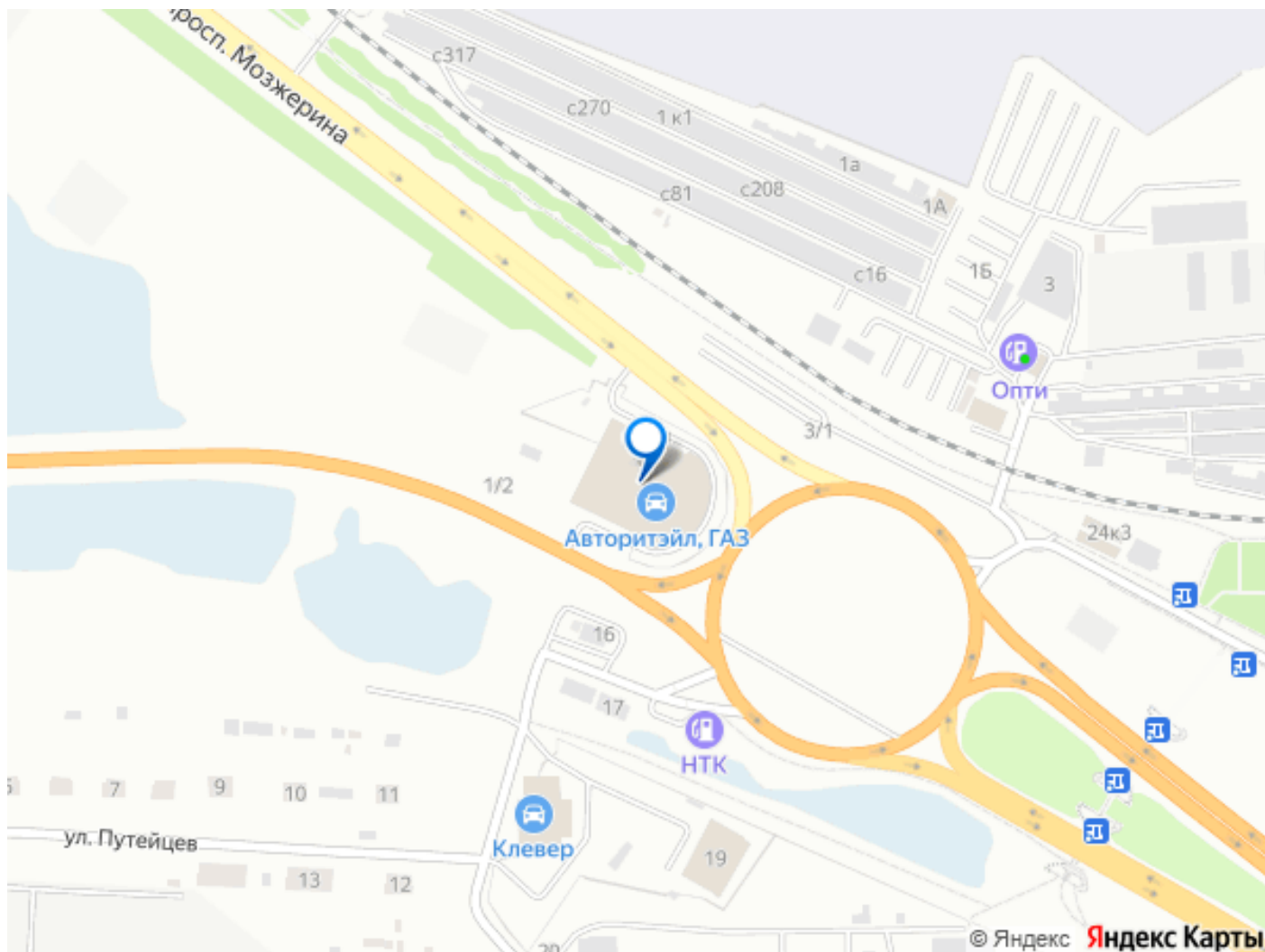
Михаил Макухин, Владис
Центральное
79132021274

для заметок



задач • Удобное расположение с хорошей транспортной доступностью Помещение готово к эксплуатации и может быть адаптировано под потребности арендатора. Отличный вариант для бизнеса, которому важны площадь, функциональность и удобная логистика.





Move.ru - вся недвижимость России