

Новосибирская область, Обь, тракт
Омский, 1А

6 046 200 ₽

Новосибирская область, Обь, тракт Омский, 1А

Склад

Общая площадь

6718 м²

Детали объекта

Тип сделки

Сдаю

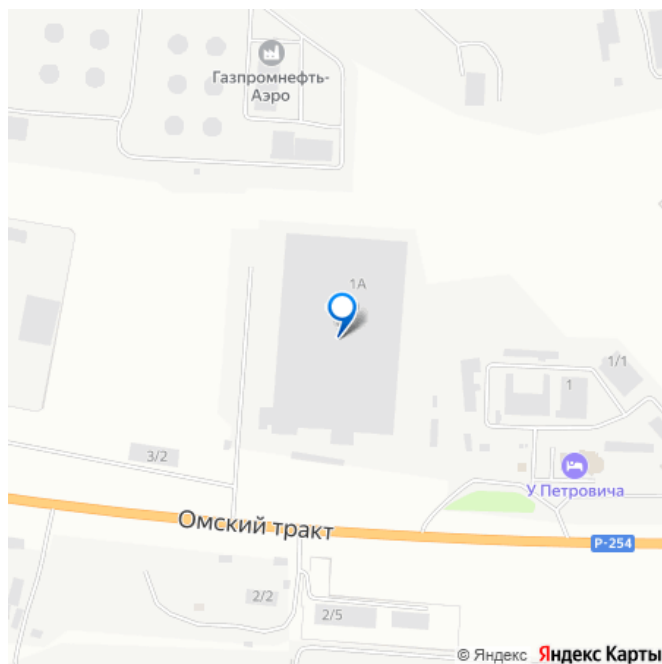
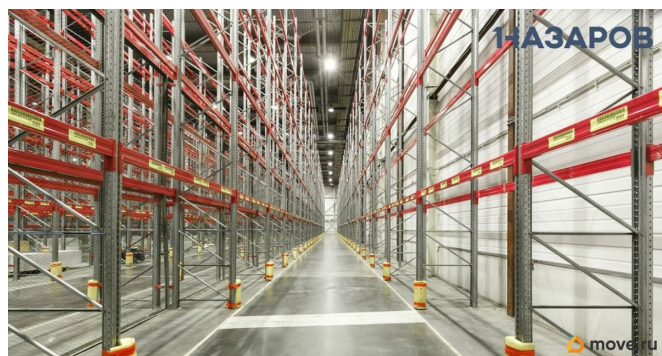
Раздел

[Коммерческая недвижимость](#)

Описание

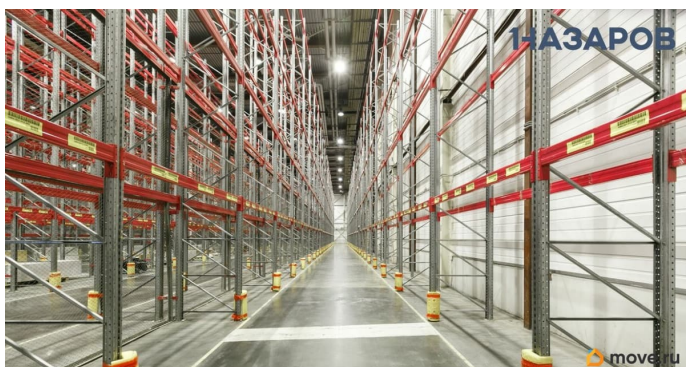
Аренда склада «Класса А» площадью 6 718 кв.м., на 1 линии ул. Омский тракт
Месторасположение: - Объект расположен за городом, в промышленной зоне, на 1 линии от магистрали - Территория огорожена, охраняется, имеется КПП, покрытие асфальтное, площадка для разворота фур - Парковка для грузового, легкового транспорта, на территории, открытого типа - ЖД имеется, на территории, вдоль склада, ЖД рампа 400 кв.м
Характеристики объекта:
- Склад - Класс А, общая площадь 6718 кв. м. (по полу 4757 кв.м., мезонин 1253 кв.м.)
Рабочая высота потолка 14 метров, шаг колонн 8*22,7 метра; - офисная часть 306,7 кв. м.; - железнодорожная рампа 400,4 кв.м.;
- Пол находится на отметке 1,2 метра от

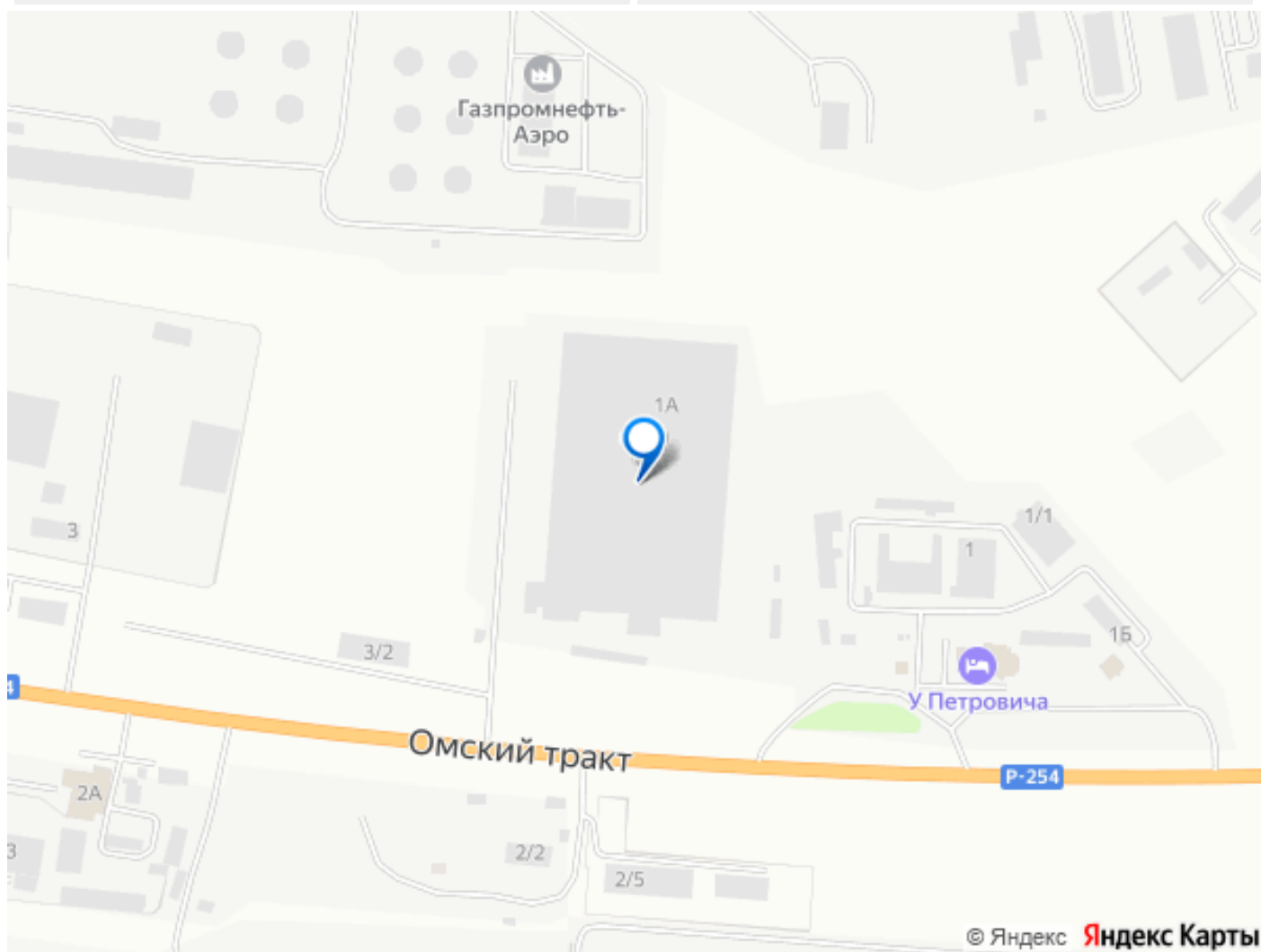
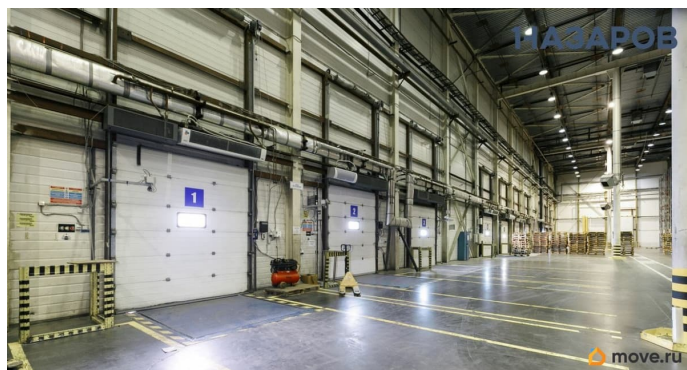
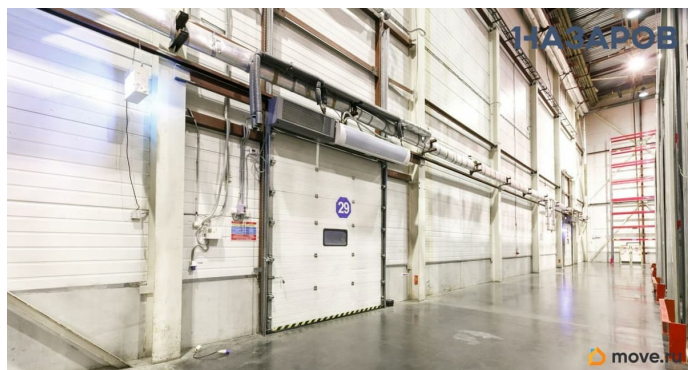
для заметок



уровня земли; - 5 доков для погрузки/разгрузки (доковое оборудование ворота секционные, доклевеллер, докшелтер), 2 ворот на железнодорожную рампу) - Рабочий температурный режим 18 градусов; - Построена крытая ЖД рампа на 10 вагонов; - Организована круглосуточная охрана, внешнее и внутреннее видеонаблюдение, система контроля удаленного доступа; - Установлена стеллажная система на 8024 паллет

Технические условия: - Электроэнергия - 500 кВт - Теплоснабжение - собственная газовая котельная - Водоснабжение - 2 скважины, нормативное водопотребление 21,6 м3/сутки; - Водоотведение выгребная яма - Ливневая канализация - построена и находится в рабочем состоянии; - Освещение диодное; - Система пожаротушения - спринклерная, сигнализация. Коммерческие условия: - Схема сделки - прямая аренда - Собственник юридическое лицо, общая система налогообложения; - Базовая ставка за склад 10750 руб. кв. м. (без учета НДС) / год; - Операционные расходы - 2000 руб. кв. м. (без учета НДС) /год; - Базовая ставка за офис - 13500 руб. кв. м. (без учета НДС) /год; - Коммунальные платежи оплачиваются отдельно





Move.ru - вся недвижимость России