

🕒 Создано: 22.05.2025 в 14:28

Обновлено: 26.11.2025 в 12:12

**Новосибирская область, Новосибирск, 2-я
Станционная улица, 30**

291 500 ₽

Новосибирская область, Новосибирск, 2-я Станционная
улица, 30

Округ

[Новосибирск, Ленинский район](#)

Улица

[улица 2-я Станционная](#)

Склад

Общая площадь

530 м²

Детали объекта

Тип сделки

Сдаю

Раздел

[Коммерческая недвижимость](#)

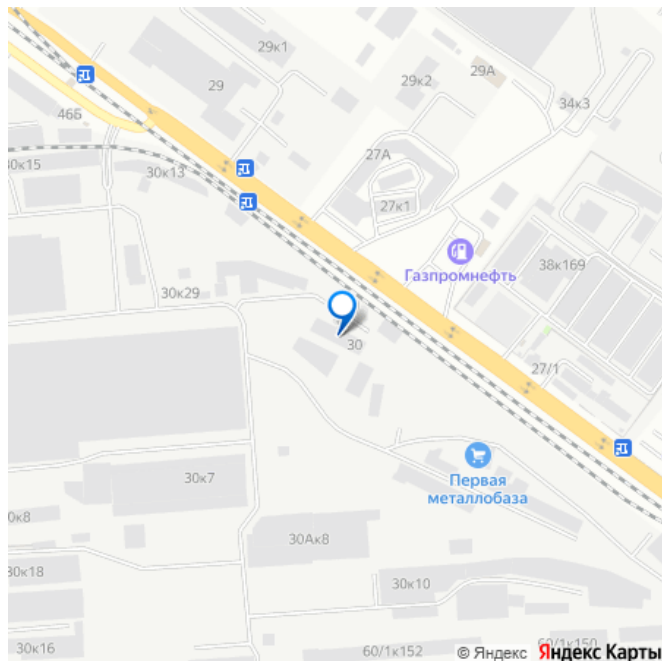
Описание

Предлагается в аренду производственно-складское помещение в Ленинском районе, на улице Станционная Технические характеристики: -Общая площадь 530 м2; -1 этаж; -Высота потолка до фермы - 3,4 м; - Двое ворот под малотонажный транспорт на нулевой отметке; -Все коммуникации централизованные; -Сан.узел и офис в складе; -Электрическая мощность 20 кВт с возможностью увеличения; -Напольное покрытие-бетон; Коммерческие условия: -

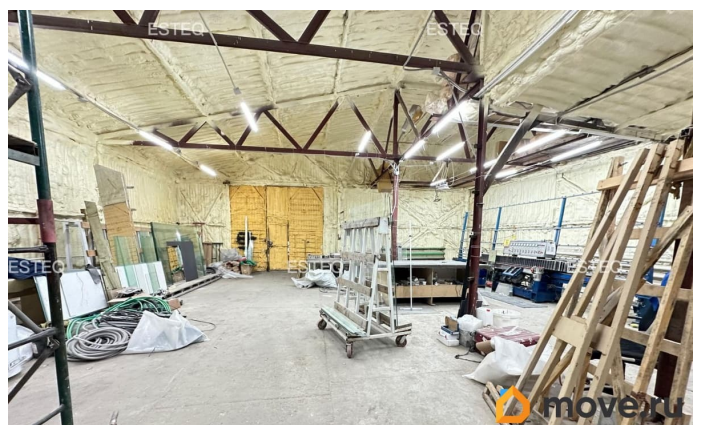
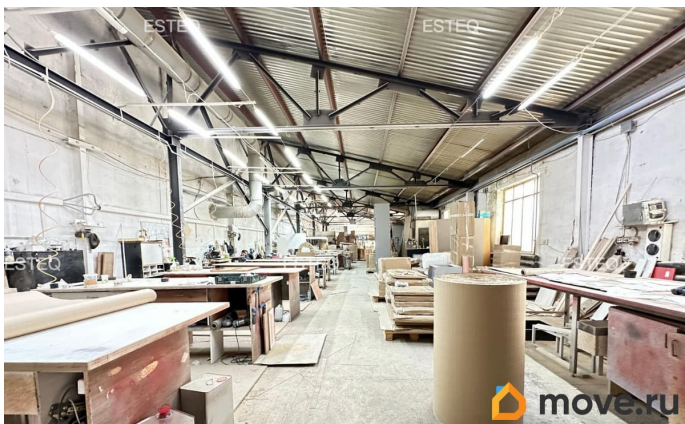
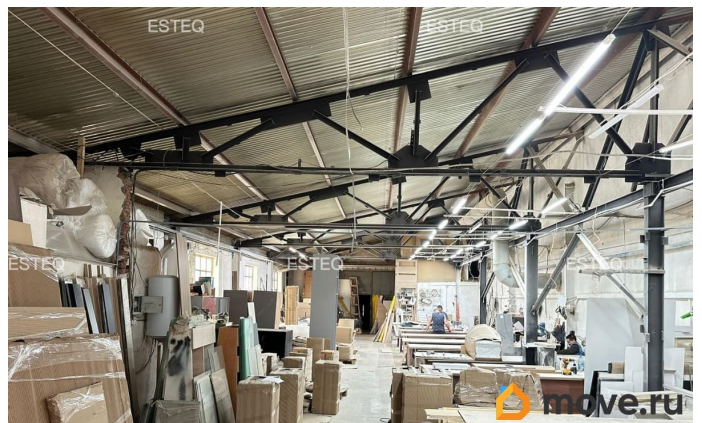
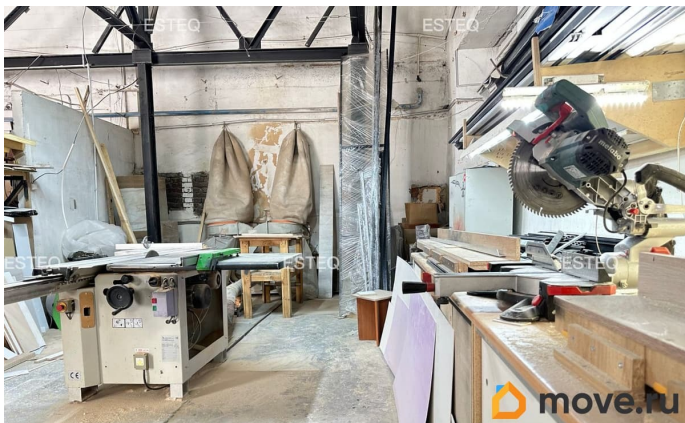
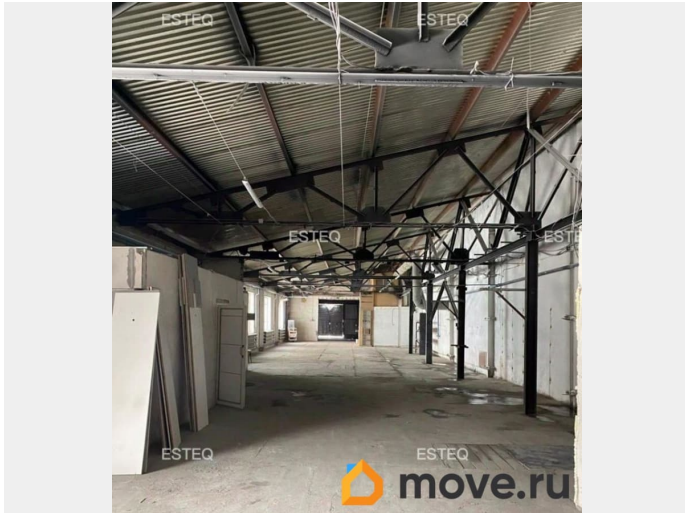
<https://novosibirsk.move.ru/objects/9279844453>

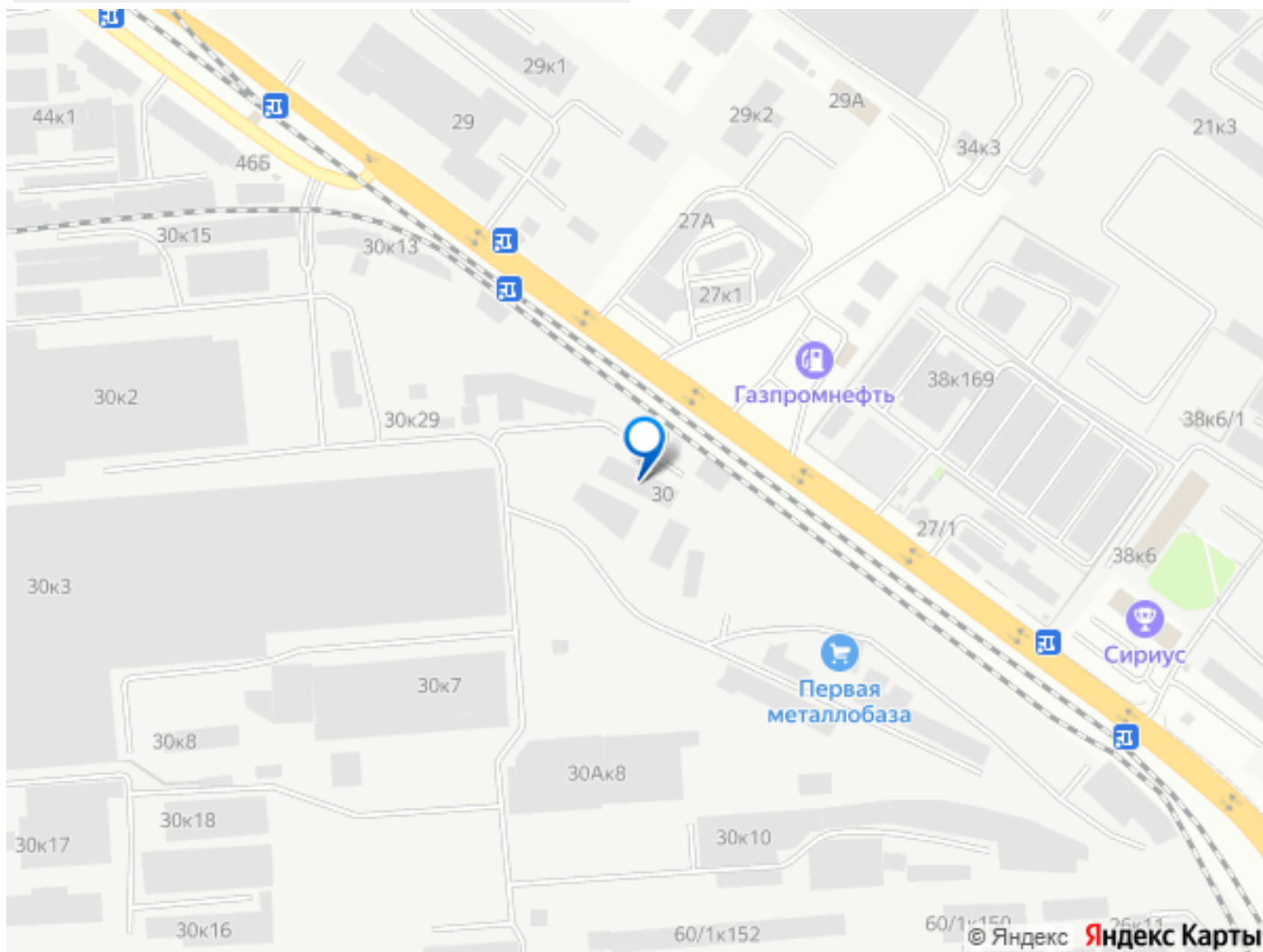
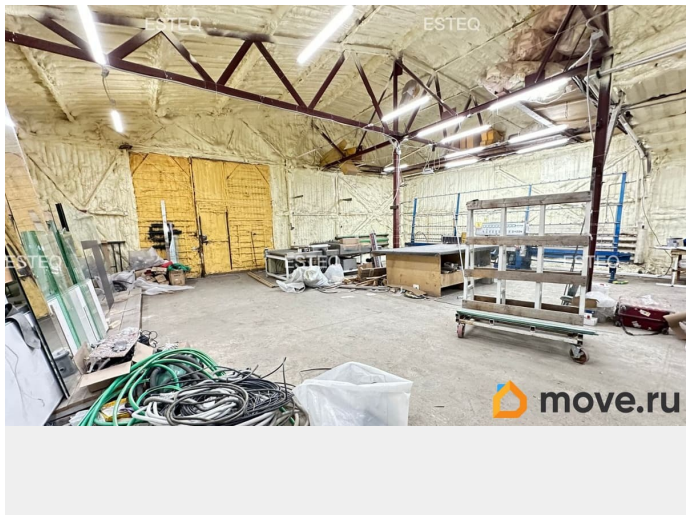
Сергей Александрович, ESTEQ
79134735301

для заметок



Стоимость арендной платы составляет 550 рублей за м2, отопление включено в стоимость; -Дополнительно оплачивается только электроэнергия; -Имеется обеспечительный платеж в размере одного месяца аренды; -Аренда от ИП; - Официальный представитель собственника! - Без комиссии для арендатора!





Move.ru - вся недвижимость России