

🕒 Создано: 27.06.2025 в 09:38

Обновлено: 08.12.2025 в 10:53

<https://novosibirsk.move.ru/objects/9281916664>

Сергей Александрович, ESTEQ
79134735301

**Новосибирская область, Новосибирск,
Толмачевская улица, 43/5**

290 570 ₽

Новосибирская область, Новосибирск, Толмачевская улица,
43/5

Округ

[Новосибирск, Ленинский район](#)

Улица

[улица Толмачевская](#)

Склад

Общая площадь

415.1 м²

Детали объекта

Тип сделки

Сдаю

Раздел

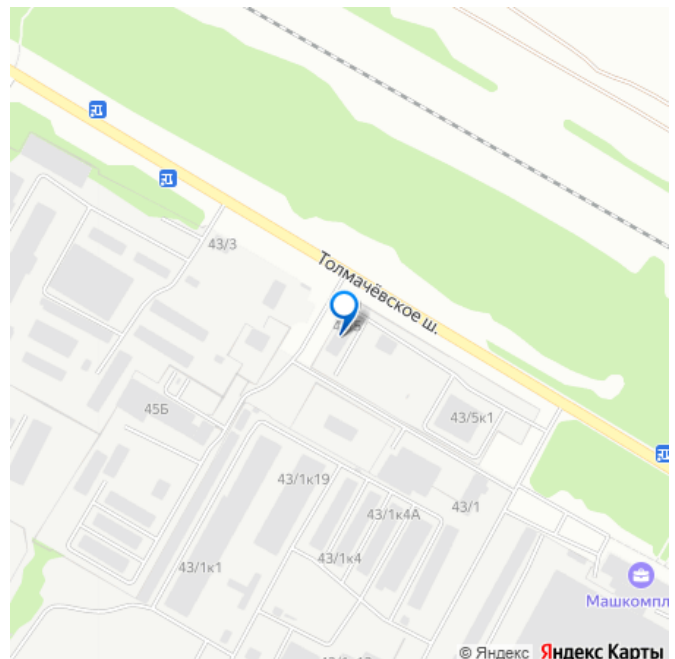
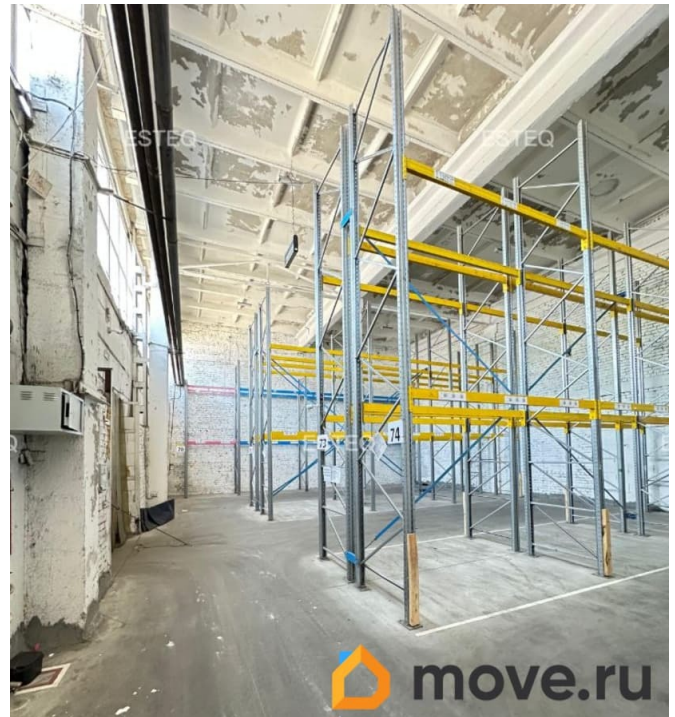
[Коммерческая недвижимость](#)

Описание

Предлагается в аренду складское помещение
в Ленинском районе, на улице Толмачевская
БЕЗ КОМИССИИ ! АРЕНДА ОТ СОБСТВЕННИКА

Технические характеристики: -Общая
площадь 415,1 м²; -Рабочая ширина склада-
11,5 м, длина - 35,6 м; -1 этаж; -Высота
потолка 7,1 м; -Пандус высотой 1 м; -
Электрическая мощность 60 кВт; -Наличие
стеллажной системы; -Обеспыленный пол; -
Температурный режим +18 градусов; -
Собственная газовая котельная; -Одни ворота

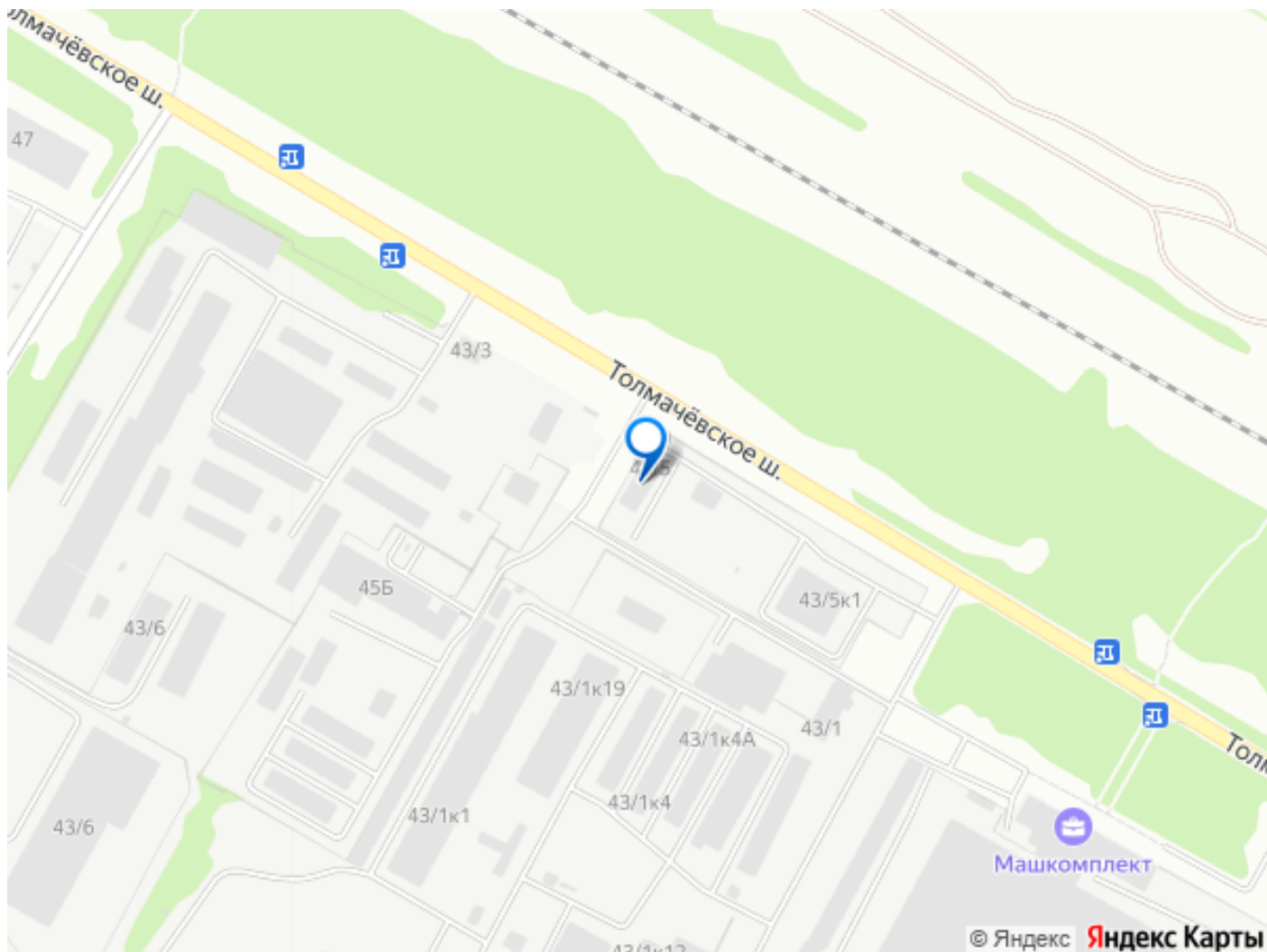
для заметок



3х3 м; -Нагрузка на пол- 6 тонн на один м2; -
Наличие рампы для проведения погрузо-
разгрузочных работ; -Территория складского
комплекса огорожена, организован
круглосуточный контрольно-пропускной
режим; -Система пожарной сигнализации; -
Мокрая точка внутри склада; -Канализация и
водоснабжение: центральные; -Система
видеонаблюдения внутри склада и по
периметру площадки; -Офисное помещение
внутри - 18м2 -Дополнительно имеется ЗУ в
аренду общей площадью 2000 м2 -Платный
въезд на территорию (5 тысяч рублей в
месяц- безлимитно) Коммерческие условия: -
Стоимость арендной платы составляет 700
рублей за м2 + НДС 20%, отопление
включено в стоимость; -Дополнительно
оплачивается электроэнергия и
водоснабжение по счетчикам; -Аренда от
ООО; -Имеется обеспечительный платеж в
размере одного месяца аренды!







Move.ru - вся недвижимость России