

Создано: 21.11.2025 в 05:03

Обновлено: 03.01.2026 в 19:26

**Новосибирская область, Новосибирск,
Толмачевская улица, 6**

2 387 000 ₽

Новосибирская область, Новосибирск, Толмачевская улица, 6

Округ

[Новосибирск, Ленинский район](#)

Улица

[улица Толмачевская](#)

Склад

Общая площадь

3100 м²

Детали объекта

Тип сделки

Сдаю

Раздел

[Коммерческая недвижимость](#)

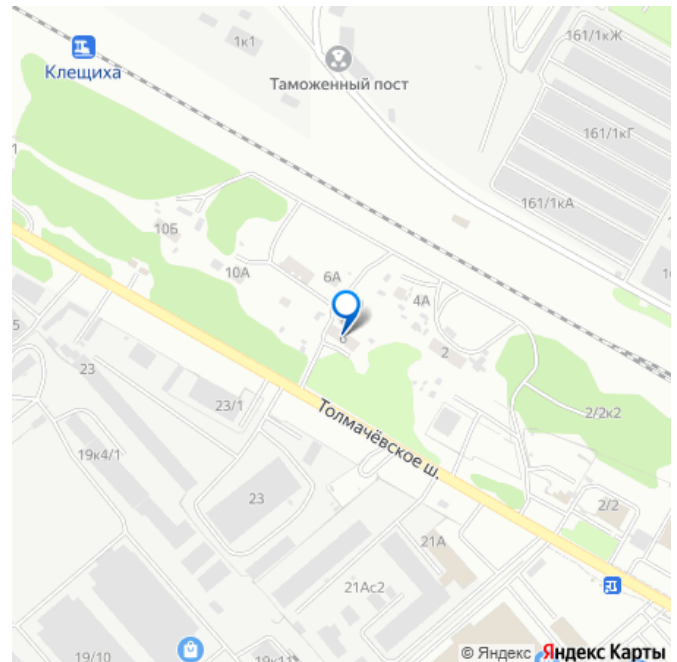
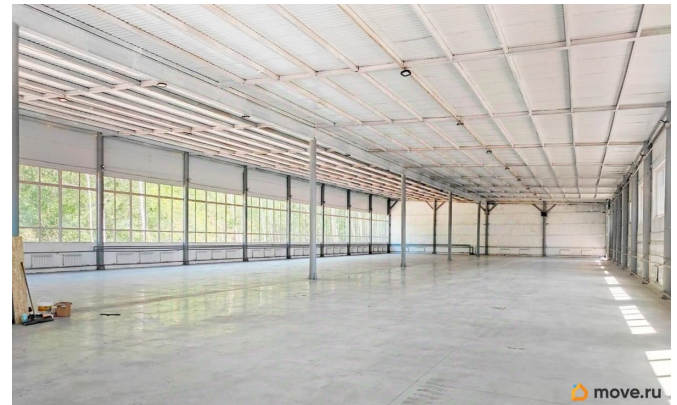
Описание

Предлагается в аренду новое отапливаемое торгово-складское здание площадью 3100 кв.м. Месторасположение: Ленинский район города Новосибирска, ориентир улица Толмачёвская. Основные параметры: • Общая площадь здания 3100 кв.м. • Материал стен: бетон, кирпич. • Крыша односкатная, высота потолка в коньке 7,2 метра, на скате 6 метров. • Пол бетонный, беспылевой, уровень пола расположен на уровне земли. • Одни доковые ворота (авто-пандус), а также трое ворот под еврофуру для прямого въезда.

<https://novosibirsk.move.ru/objects/9286854922>

**Консалтинг и Управление
Недвижимостью, Консалтинг и
Управление Недвижимостью
79130635210**

для заметок



Технические условия: • Доступны электрические мощности до 50 кВт, с возможностью увеличения до 300 кВт. • Автономное водоснабжение и канализация. Дополнительная информация: • Кран-балки и Ж/Д путей нет. Безопасность: • Территория базы огорожена и охраняется, въезд/выезд свободный, бесплатный. • Установлена пожарная сигнализация. Полная стоимость аренды за месяц состоит из: • Арендная плата 2.387 т.р./за всю площадь, или 770 р./за кв.м., УСН. • Налоговый платёж НДС 5% 39 р./за кв.м. • Отопление, оплачивается по фиксированной ставке 30 р./за кв.м. • Электроэнергия оплачивается по счётчику, усреднено по году при складском режиме работы 6 р./за кв.м. Агентство Биржа Недвижимости, вариант в агентстве А6749

