

Создано: 25.11.2025 в 07:03

Обновлено: 25.11.2025 в 06:15

**Новосибирская область, Новосибирск,
Большая улица, 278/4**

2 125 000 ₽

Новосибирская область, Новосибирск, Большая улица, 278/4

Округ

[Новосибирск, Ленинский район](#)

Улица

[улица Большая](#)

Склад

Общая площадь

2500 м²

Детали объекта

Тип сделки

Сдаю

Раздел

[Коммерческая недвижимость](#)

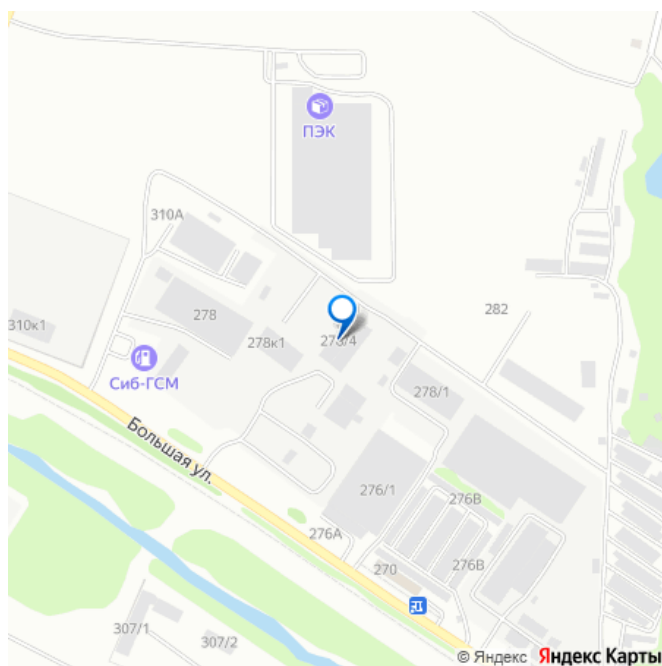
Описание

Предлагается в аренду складское помещение А класса площадью 2500 кв.м. Ориентир улица Большая. • Предлагаемая к аренде площадь склада 2500 кв.м., где: 2000 кв.м. складская площадь первого этажа, 300 кв.м. складская площадь мезонинного типа, на отметке 5 метров, и 200 кв.м. офисные и бытовые помещения, санузел. Возможна аренда и большей площади, до 6000 кв.м. • Материал стен: сэндвич-панель. • Высота потолка до ферм 12 метров. • Пол бетонный, беспылевой, уровень пола расположен на

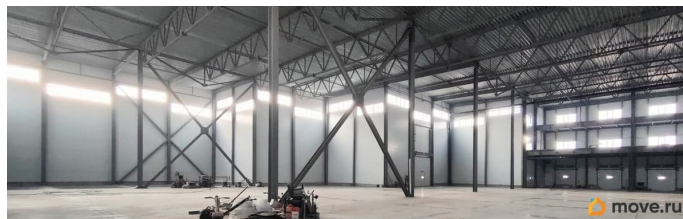
<https://novosibirsk.move.ru/objects/9286854902>

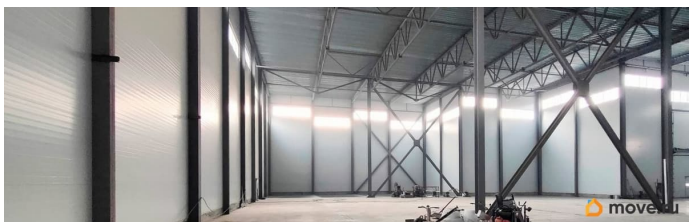
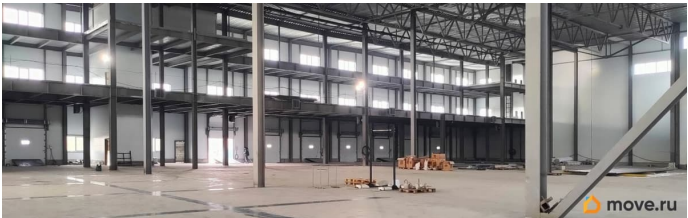
**Консалтинг и Управление
Недвижимостью, Консалтинг и
Управление Недвижимостью
79130635210**

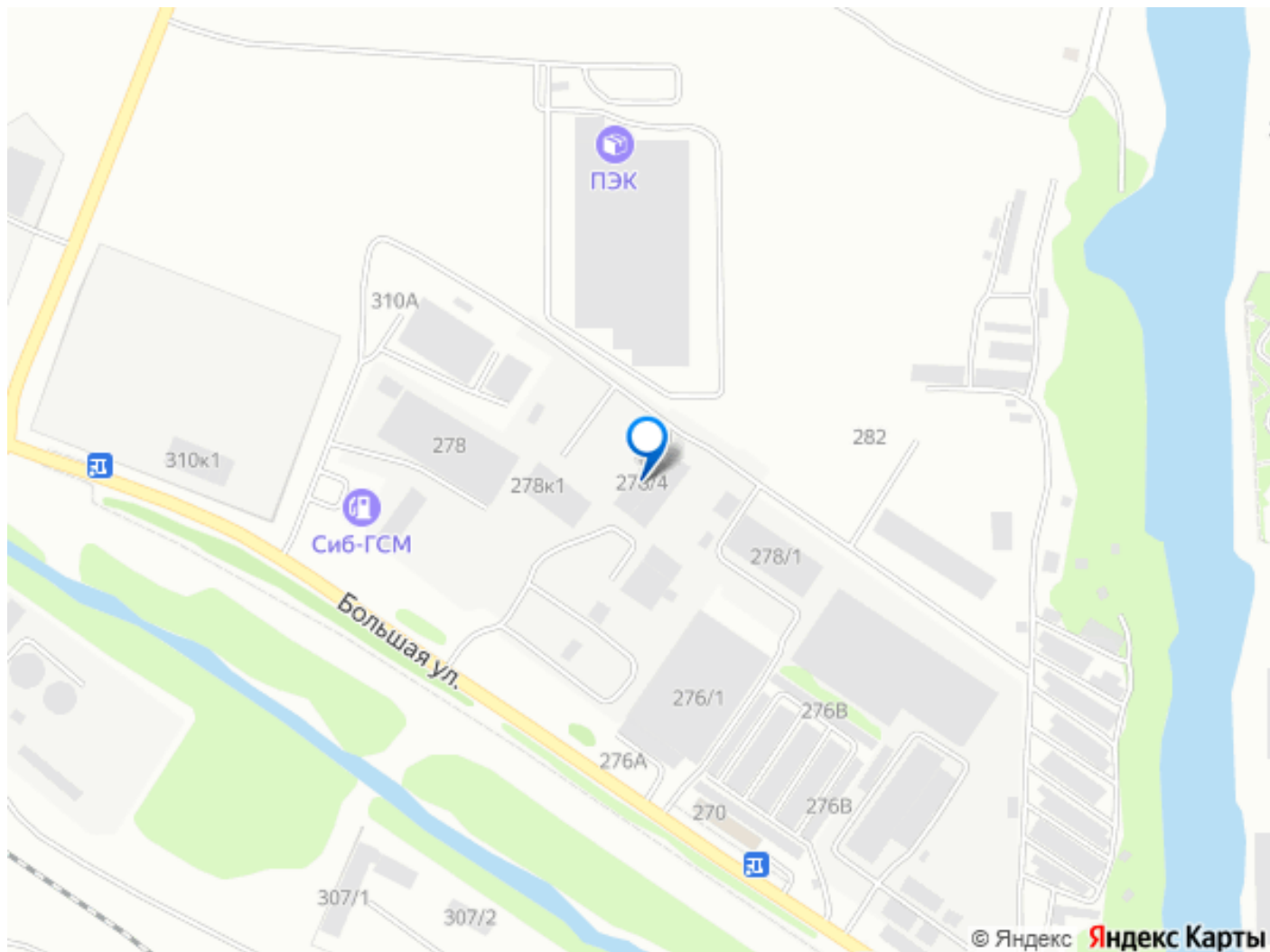
для заметок



отметке 1,2 метра выше уровня земли,
допустимая нагрузка 8 тонн/кв.м. • Двое
доковых ворот (авто-пандусов),
оборудованных докшелтерами и
доклевеллерами, а также авто-пандус.
Технические условия: • Доступны
электрические мощности до 70 кВт, с
возможностью увеличения до 400 кВт. •
Центральное водоснабжение и канализация.
Дополнительная информация: • Кран-балки и
Ж/Д путей нет. Безопасность: • Территория
базы огорожена и охраняется, въезд/выезд
свободный, бесплатный. • Установлена
спринклерная система пожаротушения,
пожарные краны, пожарная сигнализация.
Полная стоимость аренды за месяц состоит
из: • Арендная плата 2.125 т.р./за всю
площадь, или 850 р./за кв.м., УСН. •
Операционные расходы 100 р./за кв.м. •
Налоговый платёж НДС 5% 48 р./за кв.м. •
Отопление, электроэнергия, водоснабжение,
водоотведение, оплачиваются по счётчику,
усреднено по году при складском режиме
работы 40 р./за кв.м.







Move.ru - вся недвижимость России