

Создано: 21.11.2025 в 05:18

Обновлено: 04.12.2025 в 19:29

**Новосибирская область, Новосибирск,
Толмачевская улица, 10**

1 116 500 ₽

Новосибирская область, Новосибирск, Толмачевская улица,
10

Округ

[Новосибирск, Ленинский район](#)

Улица

[улица Толмачевская](#)

Склад

Общая площадь

1450 м²

Детали объекта

Тип сделки

Сдаю

Раздел

[Коммерческая недвижимость](#)

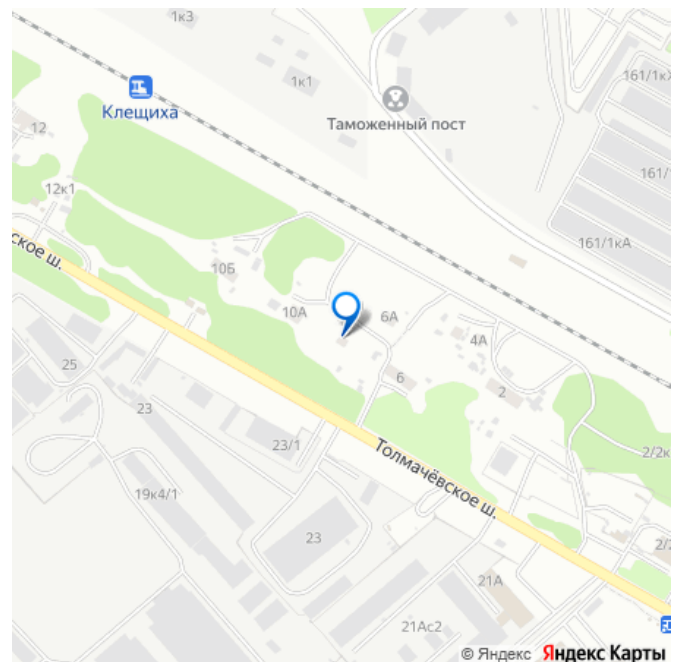
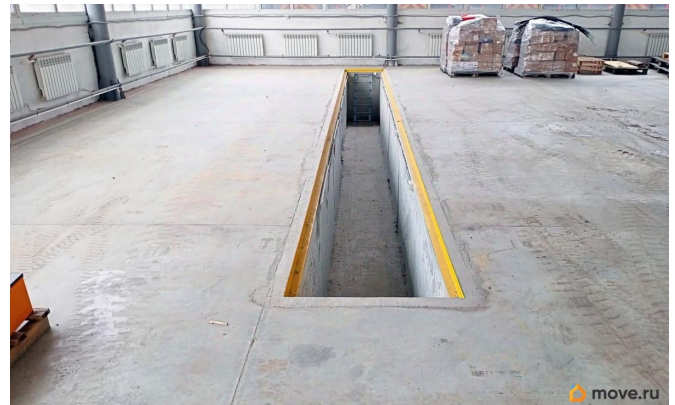
Описание

Предлагается в аренду новое отапливаемое торгово-складское здание площадью 1450 кв.м. Месторасположение: Ленинский район города Новосибирска, ориентир улица Толмачёвская. Основные параметры: • Общая площадь здания 1450 кв.м. • Материал стен: бетон, кирпич. • Крыша односкатная, высота потолка в коньке 7,2 метра, на скате 6 метров. • Пол бетонный, беспылевой, уровень пола расположен на уровне земли, есть смотровая яма. • Одни доковые ворота (авто-

<https://novosibirsk.move.ru/objects/9286854918>

**Консалтинг и Управление
Недвижимостью, Консалтинг и
Управление Недвижимостью
79130635210**

для заметок



пандус), а также одни ворота под еврофуру для прямого въезда. • Ширина здания 24 метра, длина 62 метра. Технические условия:

- Доступны электрические мощности до 20 кВт, с возможностью увеличения до 100 кВт.
- Автономное водоснабжение и канализация.

Дополнительная информация: • Кран-балки и Ж/Д путей нет. Безопасность: • Территория базы огорожена и охраняется, въезд/выезд свободный, бесплатный. • Установлена пожарная сигнализация. Полная стоимость аренды за месяц состоит из:

- Арендная плата 1.117 т.р./за всю площадь, или 770 р./за кв.м., УСН.
- Налоговый платёж НДС 5% 39 р./за кв.м.
- Отопление, оплачивается по фиксированной ставке 30 р./за кв.м.
- Электроэнергия оплачивается по счётчику, усреднено по году при складском режиме работы 6 р./за кв.м.

Агентство Биржа Недвижимости, вариант в агентстве А6748

