

🕒 Создано: 15.01.2024 в 15:10

Обновлено: 29.12.2025 в 11:36

**Новосибирская область, Новосибирск,
Софийская улица, 16к2**

720 000 ₽

Новосибирская область, Новосибирск, Софийская улица,
16к2

Округ

[Новосибирск, Советский район](#)

Улица

[улица Софийская](#)

Склад

Общая площадь

1200 м²

Детали объекта

Тип сделки

Сдаю

Раздел

[Коммерческая недвижимость](#)

Описание

Предлагается в аренду склад по адресу: ул.
Софийская Адрес указан условно!

**ОФИЦИАЛЬНЫЙ ПРЕДСТАВИТЕЛЬ
СОБСТВЕННИКА! БЕЗ КОМИССИИ!**

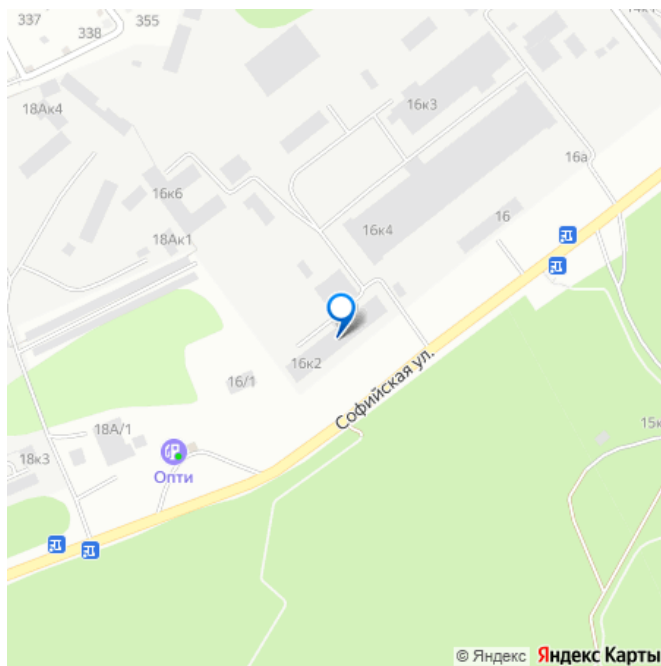
Технические характеристики: - Общая
площадь склада 1200 м²; - Сэндвич панели; -
Высота потолков 7 метров; - Беспылевые
полы; - Двое ворот (высота 3,45 м); - Ворота
на нулевом уровне; - Лед освещение; -
Канализация и водоснабжение центральные;
- Мощность 150 кВт; - Ширина помещения 24

<https://novosibirsk.move.ru/objects/9285201893>

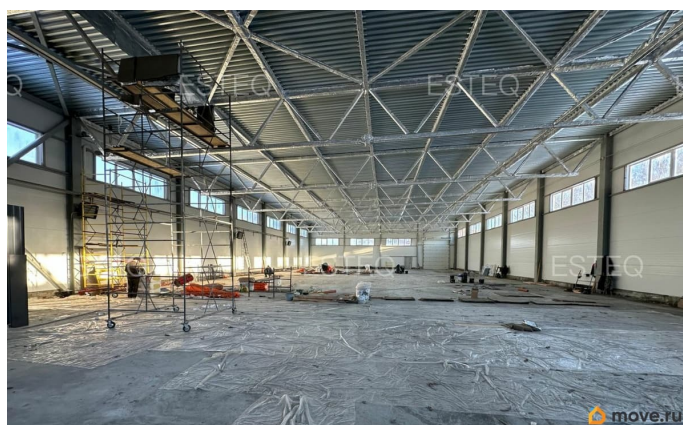
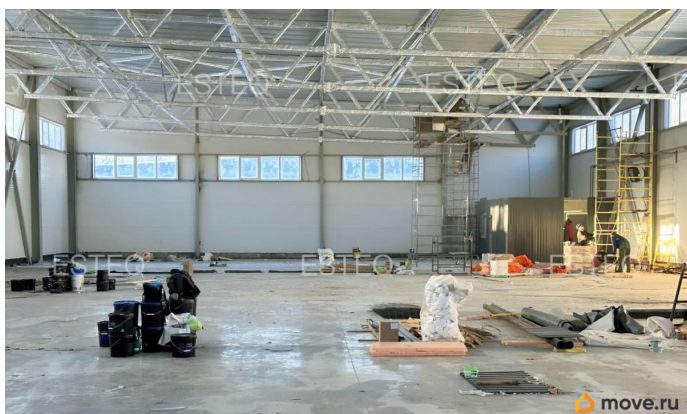
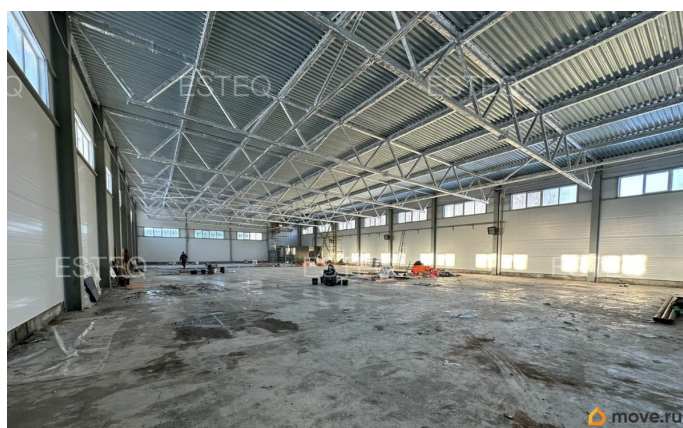
Орхан Абдулалиев, ESTEQ

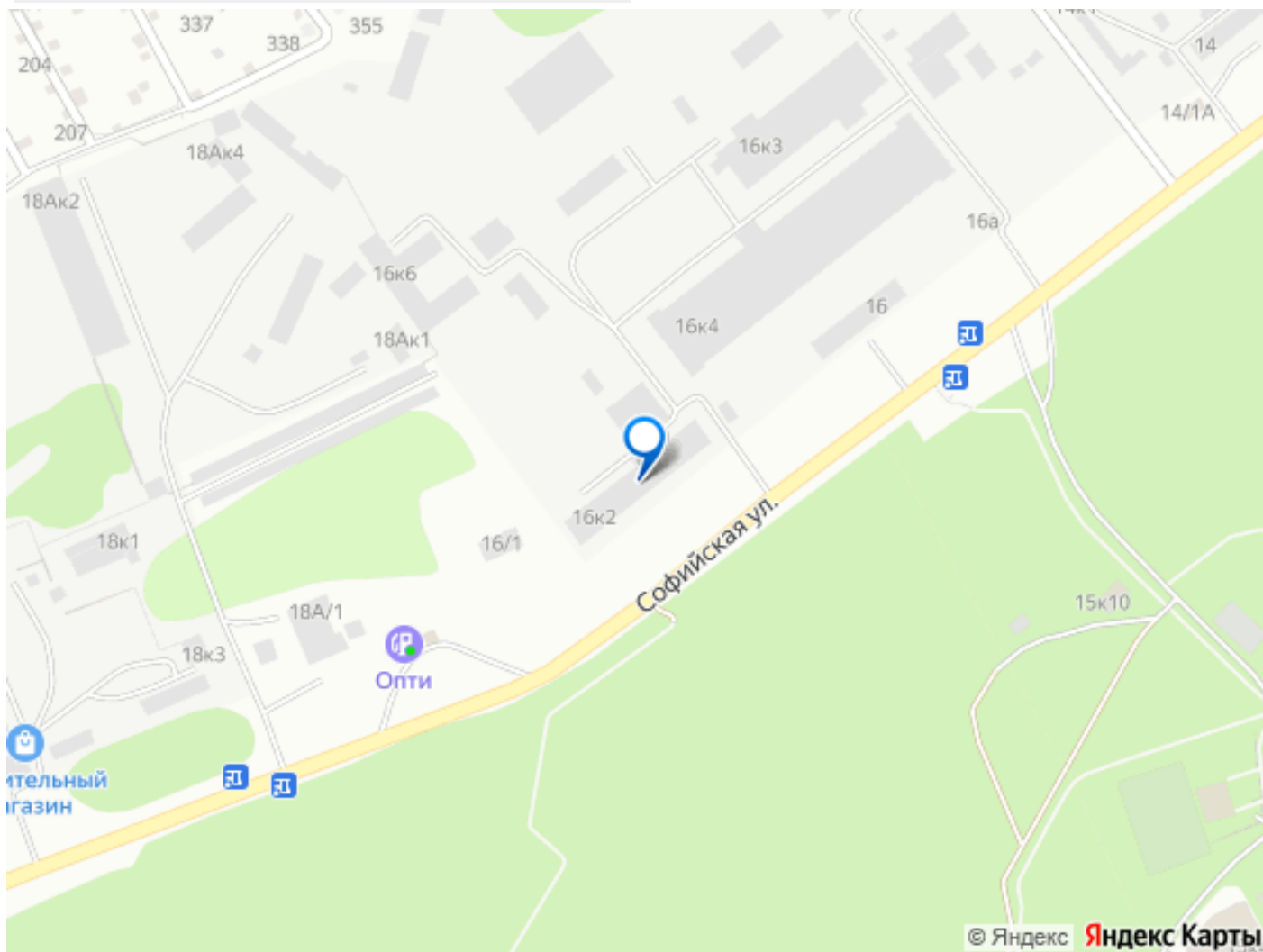
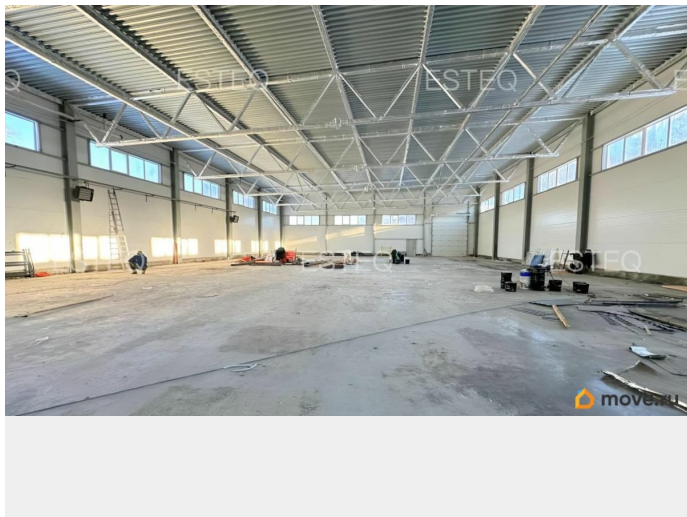
79134736896

для заметок



м, длина- 48,5 м. Коммерческие условия: -
Арендный платеж 600 рублей за м2 в месяц; -
Дополнительно оплачиваются коммунальные
платежи; - Предусмотрен обеспечительный
платеж. Просмотр по предварительной
договоренности!





Move.ru - вся недвижимость России