

Создано: 21.11.2025 в 05:14

Обновлено: 24.11.2025 в 18:56

**Новосибирская область, Новосибирск,
Кубовая улица, 2**

594 660 ₽

Новосибирская область, Новосибирск, Кубовая улица, 2

Округ

[Новосибирск, Заельцовский район](#)

Улица

[улица Кубовая](#)

Склад

Общая площадь

1020 м²

Детали объекта

Тип сделки

Сдаю

Раздел

[Коммерческая недвижимость](#)

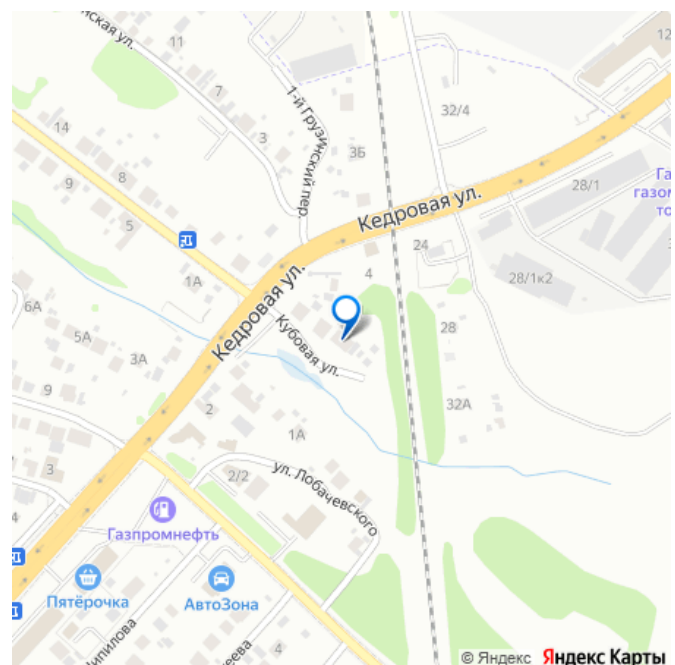
Описание

Предлагается в аренду отапливаемое складское помещение площадью 1020 кв.м. Месторасположение: Заельцовский район города Новосибирска, ориентир улица Кубовая. Основные параметры: • Общая площадь склада 1020 кв.м., где: 880 кв.м. складская площадь и 140 кв.м. офисные и бытовые помещения, санузел. • Материал стен: сэндвич-панель. • Крыша односкатная, высота потолка до ферм в коньке 8 метров, на скате 6,5 метра. • Пол бетонный, беспылевой, уровень пола расположен на

<https://novosibirsk.move.ru/objects/9286854916>

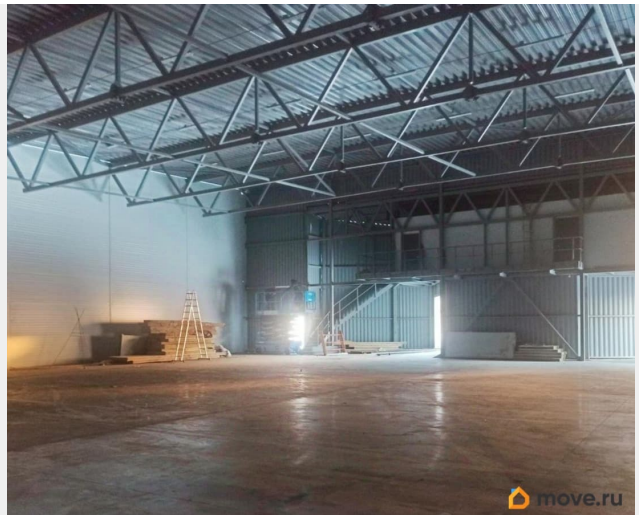
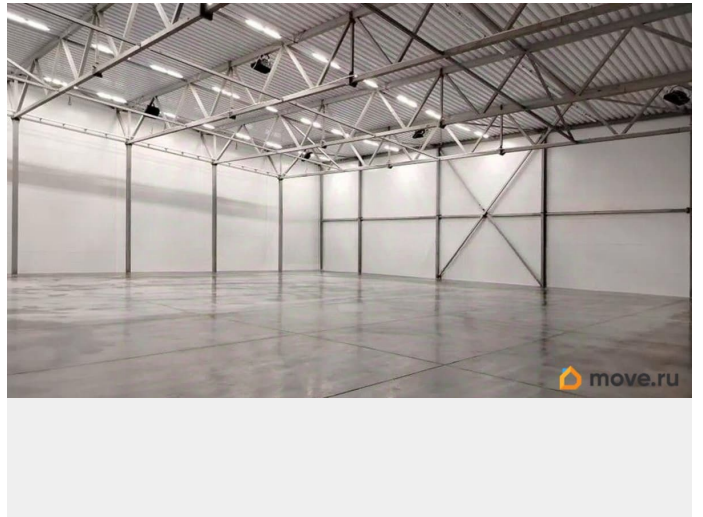
**Консалтинг и Управление
Недвижимостью, Консалтинг и
Управление Недвижимостью
79130635210**

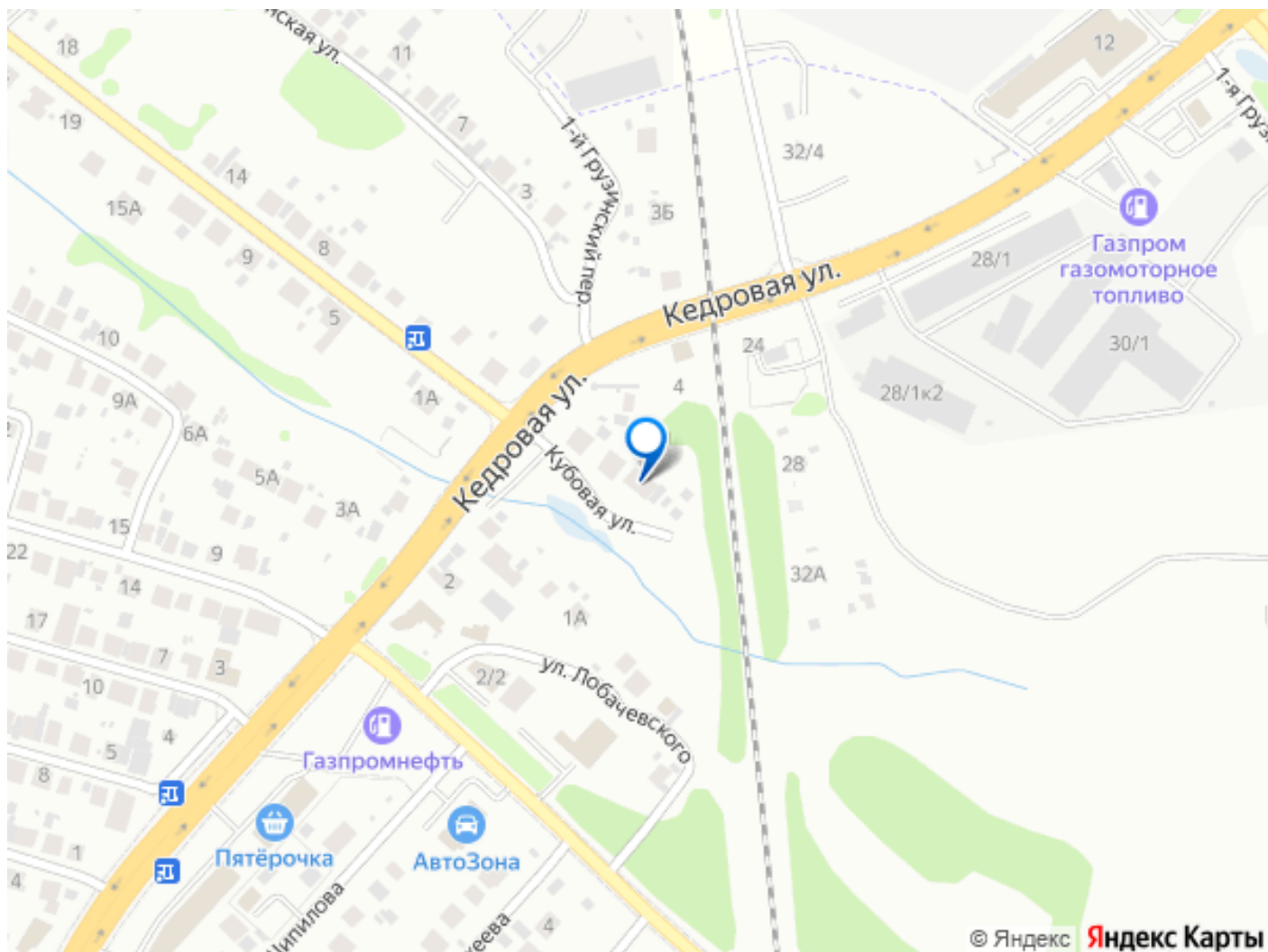
для заметок



отметке 1,2 метра выше уровня земли. • Двое доковых ворот (авто-пандусов) оборудованных докшелтерами. Технические условия: • Доступны электрические мощности до 30 кВт, с возможностью увеличения до 300 кВт. • Центральное водоснабжение и канализация. Дополнительная информация: • Ж/Д тупик расположен на территории базы • Кран-балки нет. Безопасность: • Территория базы огорожена и охраняется, въезд/выезд по пропускам, бесплатный. • Установлена охранно-пожарная сигнализация, гидранты. Полная стоимость аренды за месяц состоит из: • Арендная плата 595 т.р./за всю площадь, или 583 р./за кв.м., ОСН. • Налоговый платёж НДС 22% 128 р./за кв.м. • Отопление, электроэнергия, водоснабжение, водоотведение, оплачиваются по счётчику, усреднено по году при складском режиме работы 37 р./за кв.м. Агентство Биржа Недвижимости, вариант в агентстве А6731







Move.ru - вся недвижимость России