

Создано: 13.03.2024 в 06:08

Обновлено: 18.11.2025 в 07:57

**Новосибирская область, Новосибирск,
Большевицкая улица, 150/1**

250 000 ₽

Новосибирская область, Новосибирск, Большевицкая
улица, 150/1

Округ

[Новосибирск, Октябрьский район](#)

Улица

[улица Большевицкая](#)

ПСН - Помещение свободного назначения

Общая площадь

84 м²

Детали объекта

Тип сделки

Сдаю

Раздел

[Коммерческая недвижимость](#)

Описание

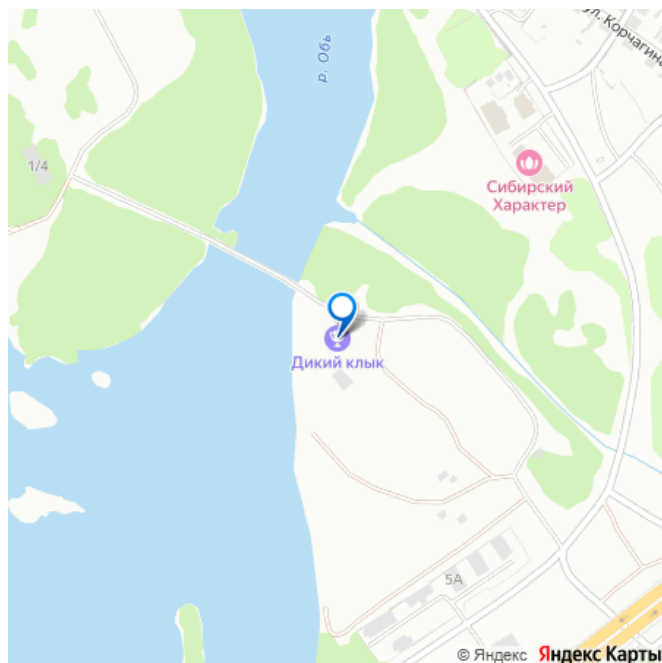
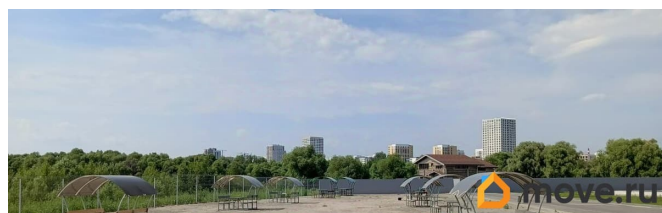
Объект: открытая территория спортивного комплекса, состоящая из специально подготовленной бетонной площадки размерами 60* 90 м (5400м2), здания административного комплекса площадью 84 м2 и др. благоустройством. Назначение: спортивные, оздоровительные, развлекательные виды деятельности.
Расположение: Объекту присвоен адрес: г. Новосибирск, ул. Большевицкая 150/1, рядом с ЖК Европейский Берег, расположен

<https://novosibirsk.move.ru/objects/9282840>
195

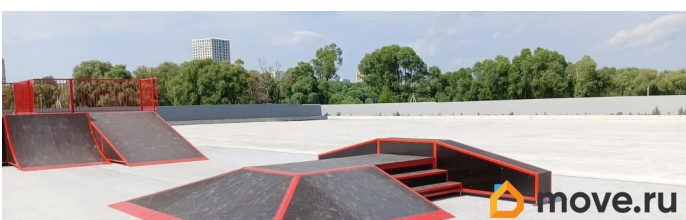
Агент

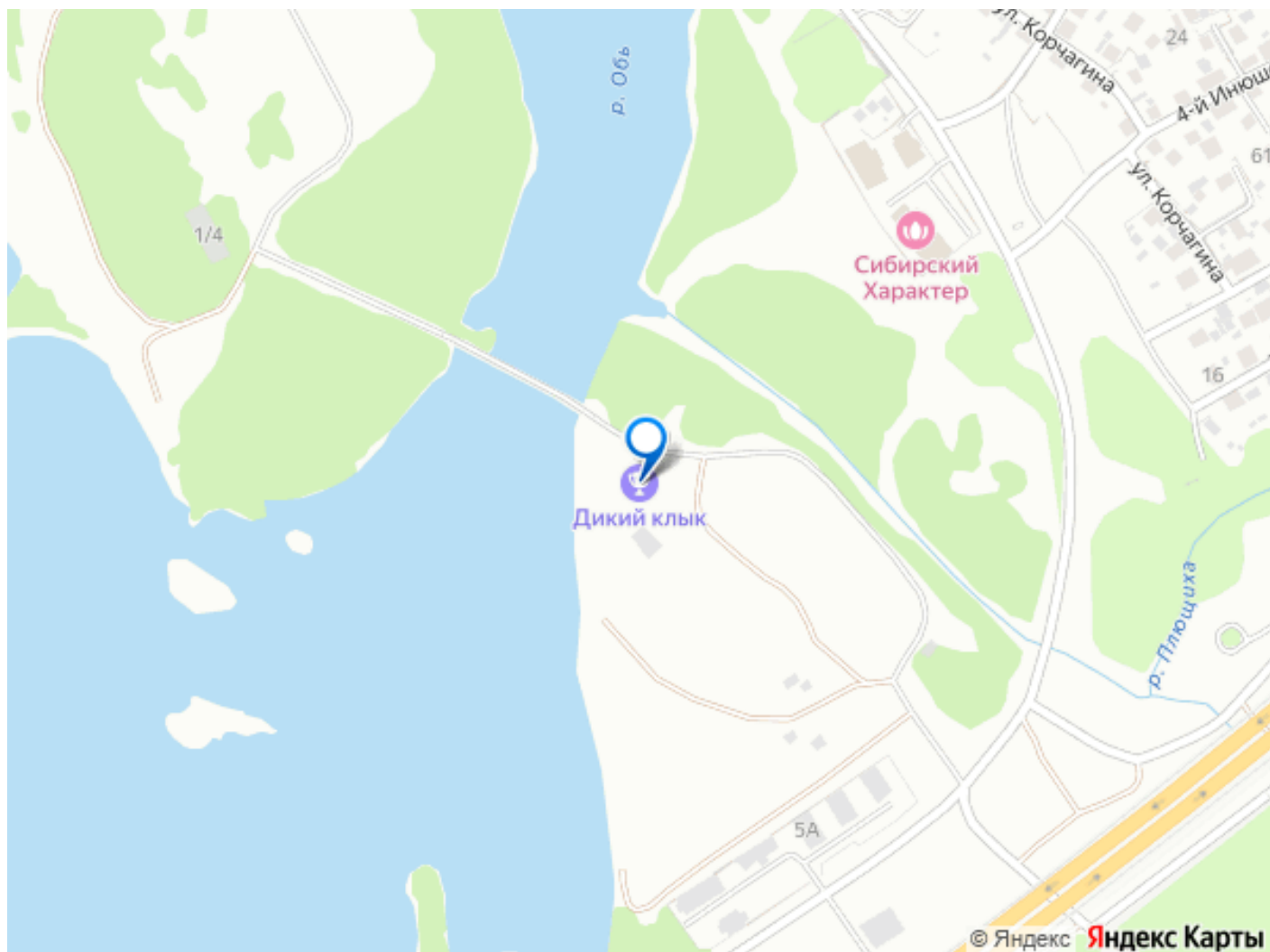
79138962430

для заметок



на берегу р. Обь, с видом на реку и Бугринский мост. До площадки имеется бетонная дорога, проезд круглый год. Режим работы Арендатор устанавливает самостоятельно. Срок аренды по договору от 11 мес. до 5 лет. Территория объекта полностью закрыта забором, оборудована калитками для прохода и воротами для проезда авто, в том числе и грузового. В аренду включено: • Административное здание, общей площадью 84 м² (состоит из общего зала с витражными окнами, кабинета, двух помещений под склад. Оборудовано электричеством, освещением, видеонаблюдением, пож. сигнализацией. Внутренняя территория благоустроена, асфальтовые дорожки, зона отдыха отсыпана песком и зеленые зоны отсеяны травой. • Оборудование и зона для занятий ворткаутом. • Оборудованная зона для баскетбола. • Оборудована зона для детского баскетбола. • Детские и взрослые качели. • Бетонная площадка размерами 90*60 м (5400м²) с расположением на 900 м² фигур для скейтов, роликов, самокатов и др. • Крытая трибуна на 32 места. • Остальное наполнение по согласованию сторон. Арендная ставка в месяц, постоянная часть 250 000 руб. (фиксирована на 2 года, каждый мес.) Отдельно оплачиваются : • Охрана, в зависимости от режима работы Арендатора. • Уборка территории, вывоз мусора. • Аренда биотуалетов и их кол-во, в зависимости от режима работы Арендатора. • Привозная вода (водопроводная и др. вода отсутствует). • Электроэнергия по счетчикам. • Отопления нет. Зимой обогреватели от электричества.





Move.ru - вся недвижимость России