

Создано: 06.09.2025 в 07:43

Обновлено: 22.12.2025 в 12:17

**Новосибирская область, Новосибирск,  
улица Мичурина, 23**

**9 000 190 000 ₽**

Новосибирская область, Новосибирск, улица Мичурина, 23

Округ

[Новосибирск, Центральный район](#)

Улица

[Мичурина переулок](#)

**ПСН - Помещение свободного назначения**

Общая площадь

242 м<sup>2</sup>

**Детали объекта**

Тип сделки

Сдаю

Раздел

[Коммерческая недвижимость](#)

**Описание**

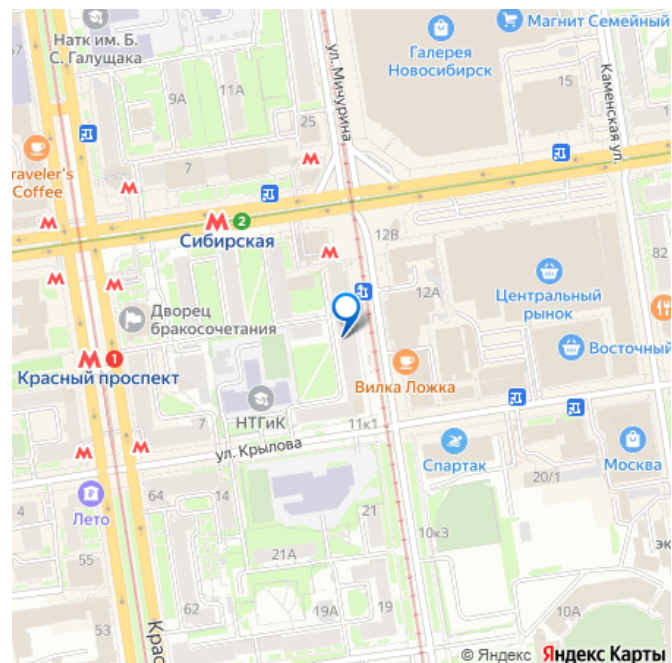
КОММЕРЧЕСКАЯ НЕДВИЖИМОСТЬ ОТ СОБСТВЕННИКА!!! БЕЗ КОМИССИИ!!! Сдаются в аренду помещения свободного назначения, в цокольном этаже жилого дома, на противоположной стороне от ТЦ «Галерея Новосибирск». Торговая площадь, офис, склад, общепит, производство, любого свободного назначения. Первая линия от улиц Мичурина и Гоголя. Одно из самых оживленных мест в Центральном районе города Новосибирска. Очень ВЫСОКИЙ трафик!!! Близость метро «Сибирская»,

<https://novosibirsk.move.ru/objects/9284727496>

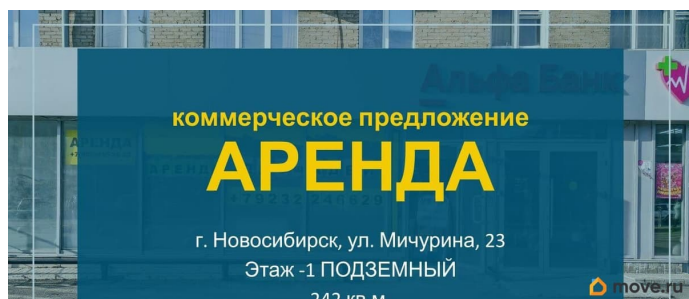
**Собственник**

**79833210561**

для заметок



«Красный проспект», остановка трамвая 13 в 3х шагах от главного входа. Соседствующие арендаторы «Альфа-Банк», «Сбер», «Магнит». Отдельный вход с улицы Мичурина, со стороны метро Сибирская(через аптеку), запасной вход со двора (2шт) 1. Смежное помещение общей площадью 116 кв.м.. Ставка 900руб/кв.м. 2. Отдельное помещение с выходом во двор. Площадь: 40кв.м. Возможность присоединения площади 10 кв.м с мокрой точкой. Ставка 900руб/кв.м. 3. Помещение (кабинет, комната) с индивидуальным, полноценным сан узлом (туалет + раковина + душ). Площадь: 18,6 кв.м. Цена фиксированная: 25000руб. 4. Помещение с мокрой точкой 10кв. м. - 9000 руб. 5.Отдельное помещение площадью 12,4 кв.м. Возможность подключения мокрой точки. Цена 10000 - 11000руб. 6. Отдельное помещение площадь 60,2 кв.м. Помещения 5 и 6 соседствуют с действующей службой быта (мастер по ремонту часов, обуви, бытовой техники, портная). Место наработано годами. Звоните, обсудим все варианты. Желаящему занять площадь полным объемом (242 кв м) - СКИДКА!!!



## ИДЕАЛЬНАЯ ЛОКАЦИЯ

Самая высокая пешеходная проходимость в городе по данным сервисов геоаналитики ЯНДЕКСА



### Максимальная транспортная доступность:

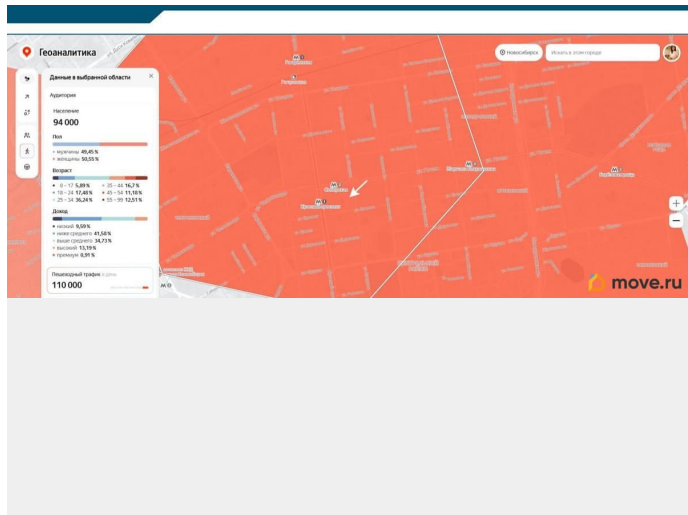
- Станция метро «Сибирская» — вход №2 всего в 43 метрах.
- Станция метро «Красный проспект» — в 240 метрах.
- Остановка трамвая — в 7 метрах.
- 4 автобусные остановки в радиусе 250 метров.



### Окружение пешеходными потоками:

- Галерея «Новосибирск» — 150 метров.

move.ru



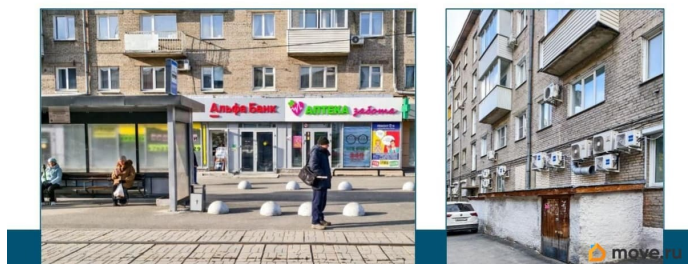
## Ваш бизнес здесь будет на виду у всего города!

Не упустите шанс арендовать помещение в уникальном месте с колоссальным пешеходным и транспортным трафиком. Создайте успешный бизнес в центре Новосибирска на выгодных для вас условиях.

Для просмотра помещения и получения дополнительной



move.ru



## СОСТОЯНИЕ

Требует косметического ремонта.

Это ваше преимущество!

Вы можете создать интерьер, полностью отражающий



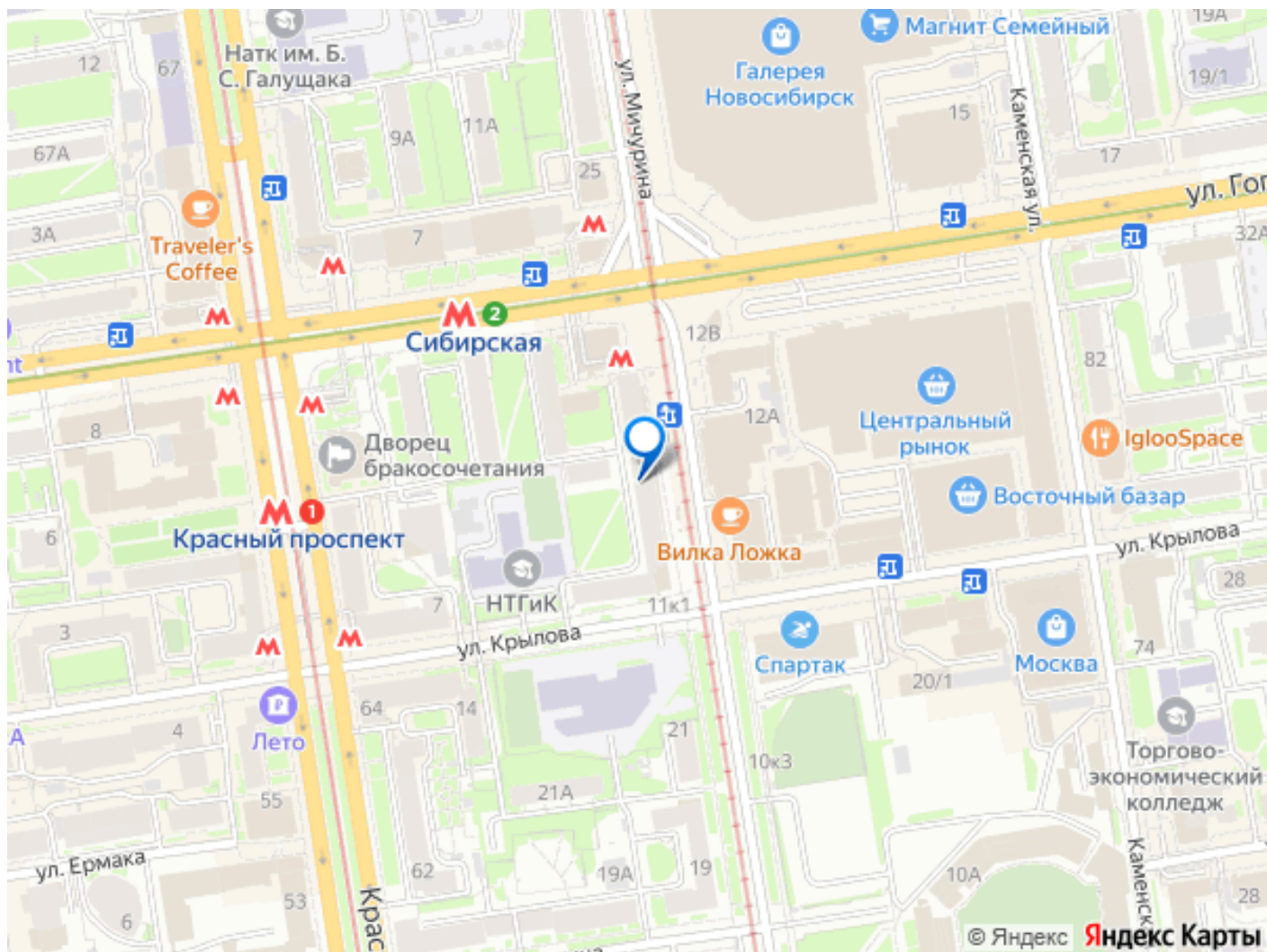
move.ru

## Аренда помещения ул.Мичурина д.23

Уникальное предложение для вашего бизнеса в сердце города!

Мы предлагаем в аренду просторное помещение площадью 242 м<sup>2</sup> на одном из самых проходимых перекрёстков Новосибирска.





Move.ru - вся недвижимость России