

Создано: 20.10.2025 в 09:58

Обновлено: 03.01.2026 в 09:56

**Новосибирская область, Новосибирск,
улица Костычева, 74/1**

145 000 ₽

Новосибирская область, Новосибирск, улица Костычева, 74/1

Округ

[Новосибирск, Кировский район](#)

Улица

[улица Костычева](#)

ПСН - Помещение свободного назначения

Общая площадь

125 м²

Детали объекта

Тип сделки

Сдаю

Раздел

[Коммерческая недвижимость](#)

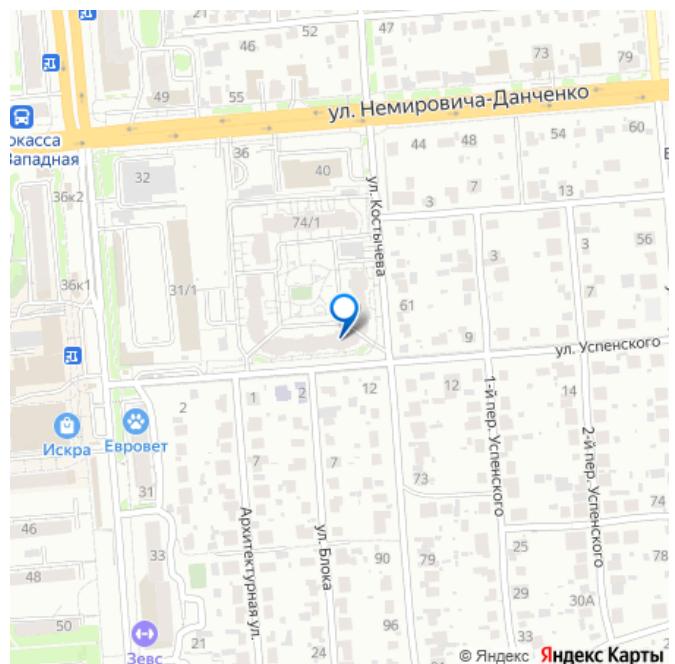
Описание

Код объекта: 1868104. Откройте свой бизнес в месте, где клиенты уже есть! Сдаём в аренду отличное коммерческое помещение на одной из самых оживленных улиц спального района. Забудьте о запуске «с нуля» — начните работать с готовым потоком покупателей! 15 000+ соседей — ваши клиенты: Помещение окружено многоэтажками с постоянными жителями, которые ежедневно ходят мимо вашей двери. Стабильный пешеходный трафик: Вы находитесь на пути от жилых домов к

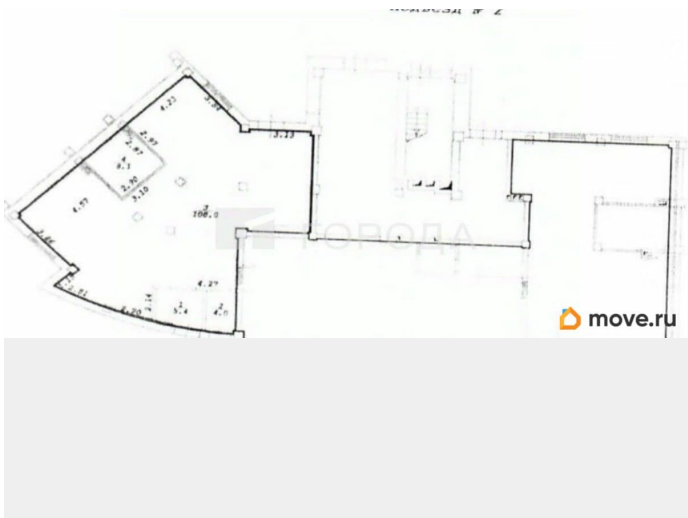
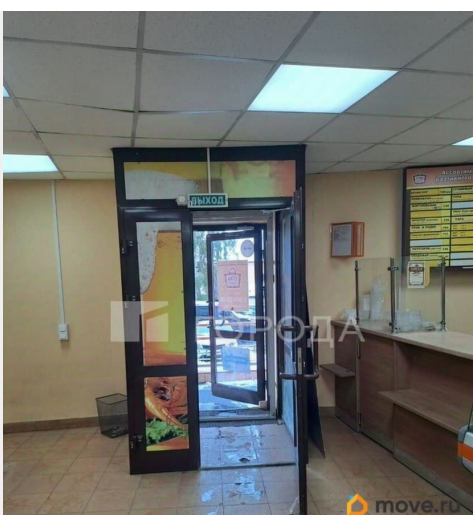
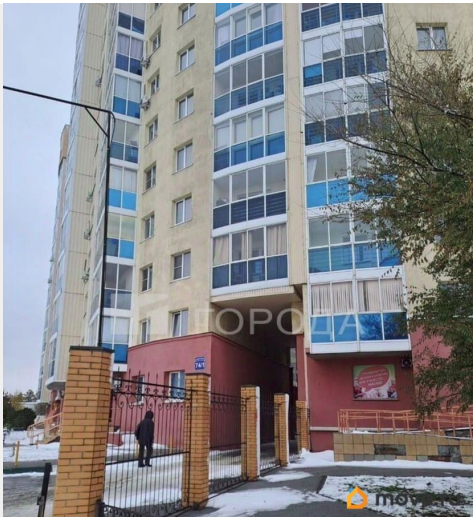
<https://novosibirsk.move.ru/objects/9285867339>

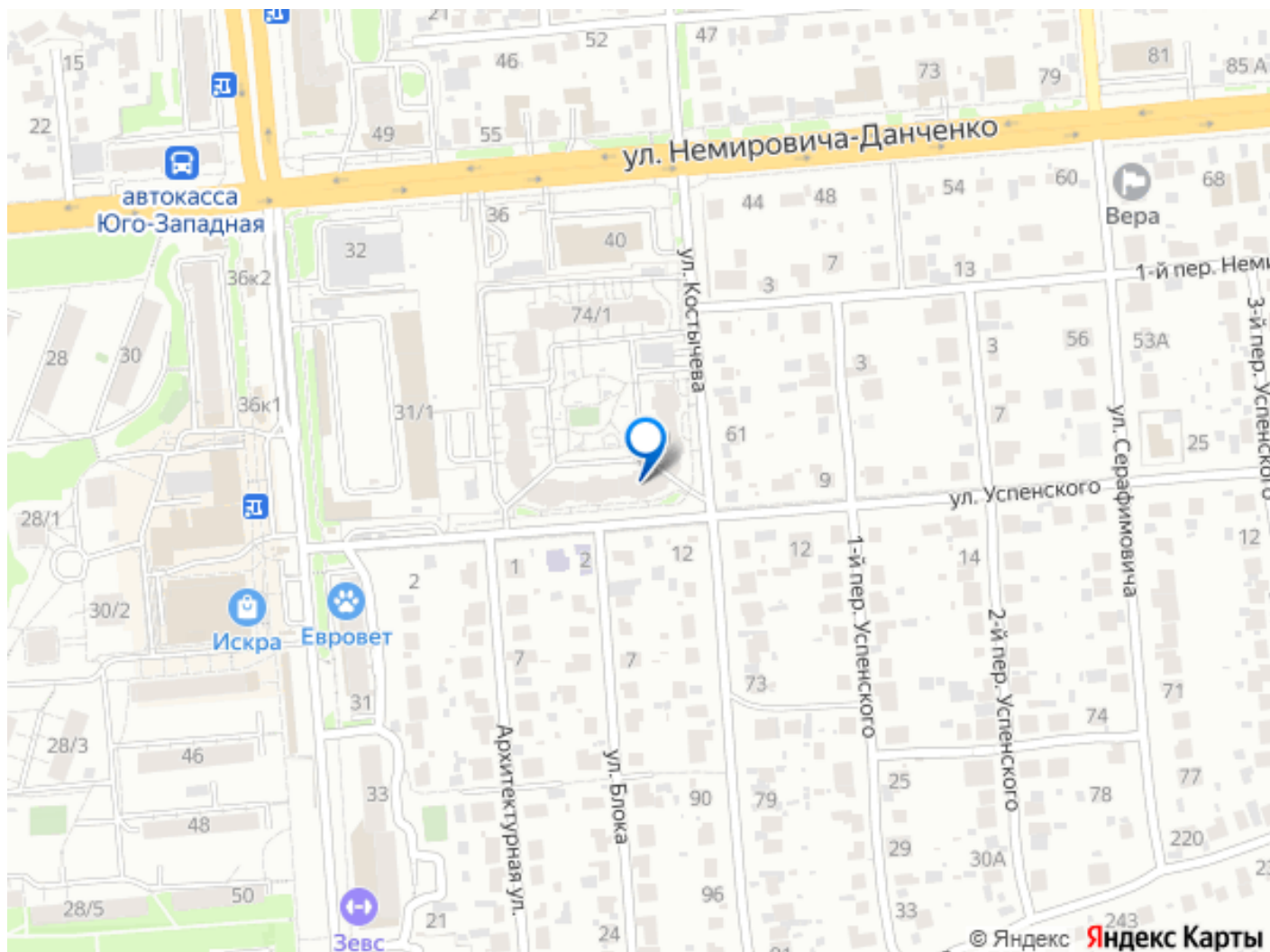
Марина Крайник, Города Новосибирск
79831236186

для заметок



остановкам, школе, детским садам и основным магазинам района. Удобство для автомобилистов: Широкая улица Костычева с постоянным движением обеспечивает отличную видимость и легкий подъезд. Это место идеально для: Продуктового магазина «у дома» (овощи-фрукты, продукты с фермы, деликатесы) Аптеки, оптики или магазина товаров для здоровья Кофейни с кофе «с собой» и десертами Пекарни или кондитерской с свежей выпечкой Салона красоты, барбершопа или студии маникюра Химчистки, мастерской по ремонту обуви или ключей Любого другого бизнеса, который нужен людям каждый день! Помещение обладает всеми необходимыми коммуникациями и готово к началу работы. Вы сможете начать зарабатывать в самые короткие сроки! Не упустите шанс занять выгодную точку в месте с высоким трафиком. Количество таких предложений на рынке ограничено. Узнайте подробности, стоимость аренды и запишитесь на просмотр по телефону Могут оставить оборудование. На технику цена договорная. Ключевые преимущества локации: Высокая плотность жилой застройки и отсутствие избытка коммерческой инфраструктуры. Наличие мощного «якоря», который генерирует значительный пешеходный и автомобильный трафик. Социальная инфраструктура (школа, детские сады) обеспечивает стабильный целевой поток семейной аудитории. Удобный подъезд и хорошая видимость с одной из главных улиц района. Напротив входа парковка. Густонаселённый спальный район и отличный пешеходный трафик.





Move.ru - вся недвижимость России