

Создано: 30.05.2024 в 02:24

Обновлено: 05.12.2025 в 19:26

**Новосибирская область, Новосибирск,
улица Богдана Хмельницкого, 2**

57 000 ₽

Новосибирская область, Новосибирск, улица Богдана
Хмельницкого, 2

Округ

[Новосибирск, Калининский район](#)

Улица

[улица Богдана Хмельницкого](#)

Офис

Общая площадь

47.5 м²

Детали объекта

Тип сделки

Сдаю

Раздел

[Коммерческая недвижимость](#)

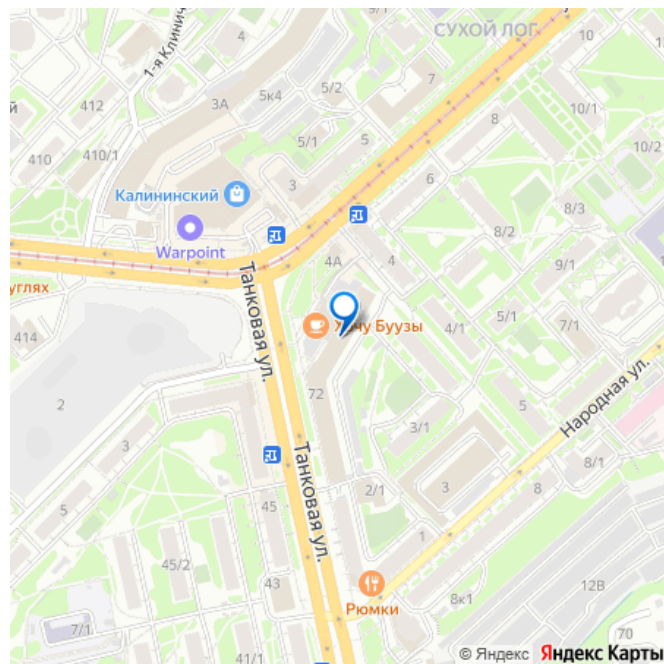
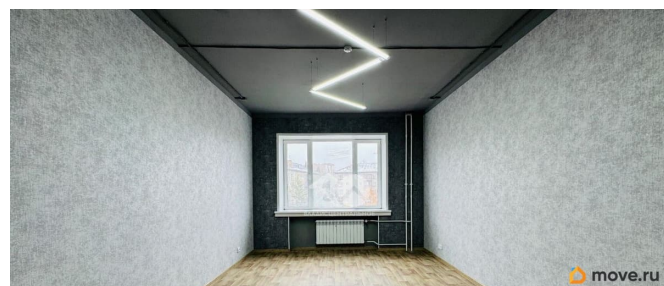
Описание

Код объекта: 911400. Комиссия агентства недвижимости Владис Центральное по данному варианту 0 %. Предлагаются в аренду коммерческие помещения офисного назначения на 3 этаже административного здания. Удобное расположение: Административное здание расположено в деловой части Калининского района на расстоянии менее 5-ти минут от остановок общественного транспорта. До станции метро «Заельцовская» 2 остановки (10 мин.)

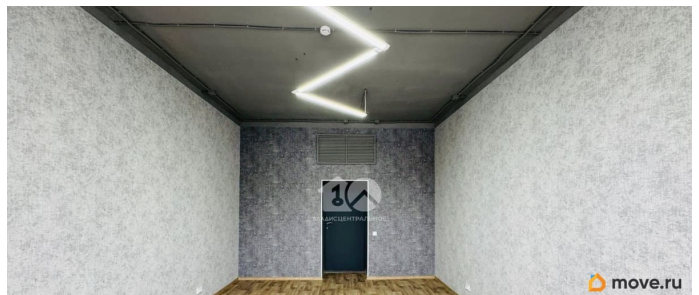
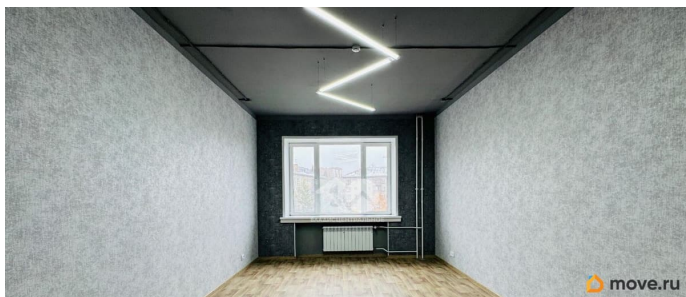
<https://novosibirsk.move.ru/objects/9254093403>

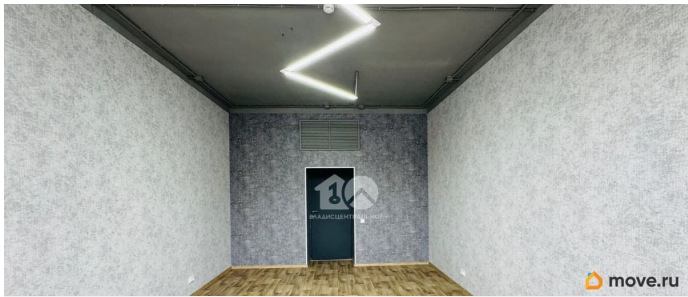
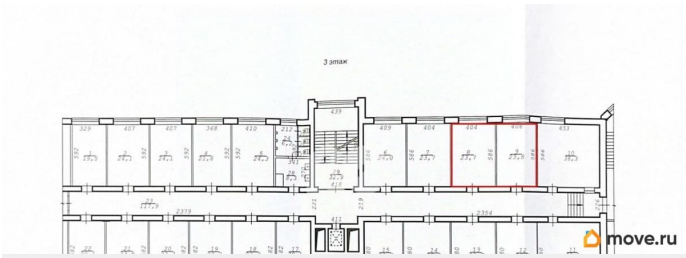
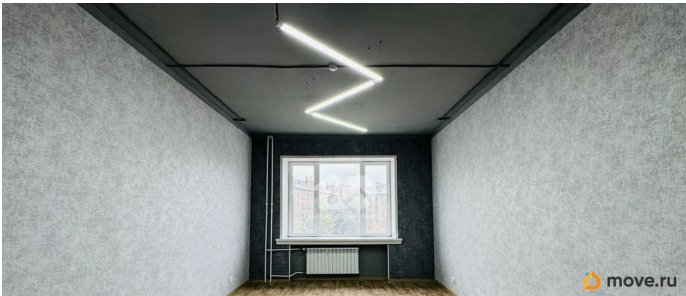
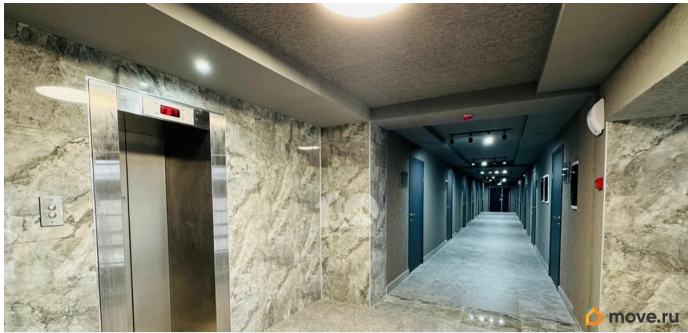
Ирина Горбунова, Владис
Центральное
79132021274

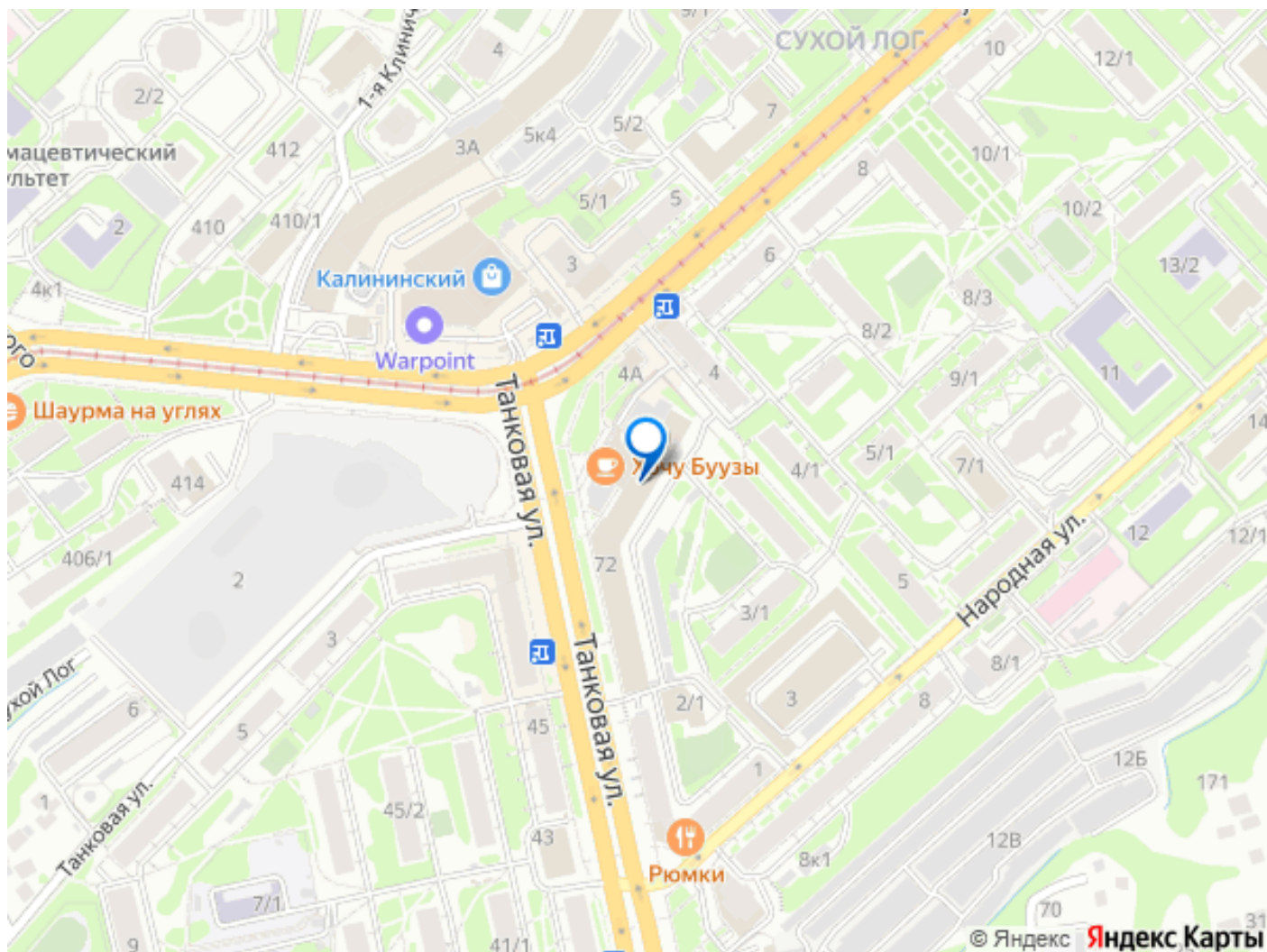
для заметок



на общественном транспорте. Удобный выезд на главные магистрали города. Развитая инфраструктура: В здании находятся: государственный проектный институт АО Росатом, нотариальные и адвокатские конторы, в шаговой доступности кафе на любой вкус, остановки городского транспорта, магазины и торговые центры. Рядом завершается строительство 5 этажного торгового центра. В пешей доступности находится ЛДС «Сибирь» и парк «Эдемский сад». Основные характеристики помещения: 1. Офисный блок на 3 этаже из двух кабинетов. 2. Общая площадь 47,5 кв. м. 3. Установлена пожарная сигнализация. В здании выполнен ремонт с использованием современных строительно-отделочных материалов. Дополнительно возможна аренда вспомогательных складских/производственных помещений на цокольном и подвальном этажах, а так же аренда парковочных мест на прилегающей к зданию территории. Электроэнергия и уборка оплачиваются дополнительно.







Move.ru - вся недвижимость России