

2 508 000 ₽

Округ

[Новосибирск, Ленинский район](#)

Офис

Общая площадь

1672 м²

Детали объекта

Тип сделки

Сдаю

Раздел

[Коммерческая недвижимость](#)

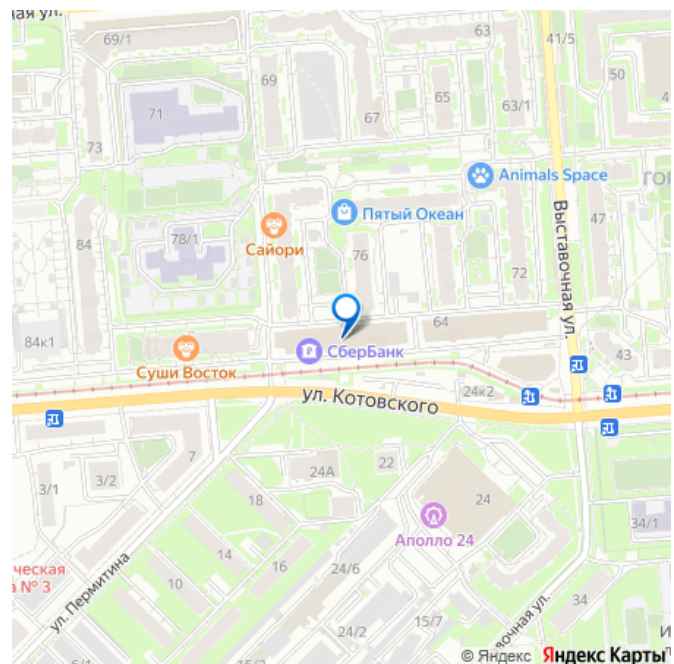
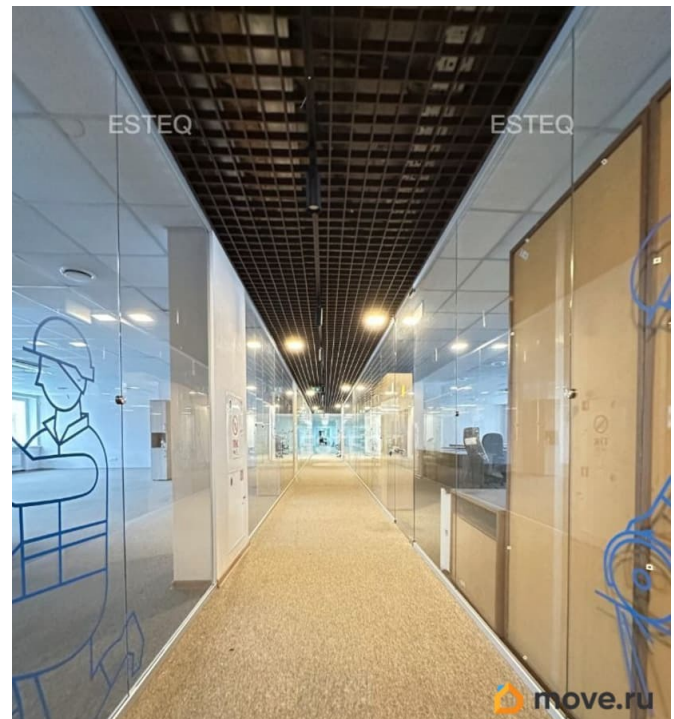
Описание

Предлагается в аренду современный офис с новым ремонтом в пешей доступности от станции метро «Студенческая» по адресу: улица Горский микрорайон 66
ОФИЦИАЛЬНЫЙ ПРЕДСТАВИТЕЛЬ СОБСТВЕННИКА! БЕЗ КОМИССИИ!
Технические характеристики: - Общая площадь 1672 м2 (можно арендовать площадь меньше); - 3 этаж; - Высота потолка: 2,8 м; - Новый ремонт; - Кабинетная планировка (22 кабинета); - Отдельный вход (есть общий вход и две пожарных лестницы); - Приточно-вытяжная вентиляция; - Кондиционирование; - Система видеонаблюдения; - Наземная и подземная парковка; - Круглосуточная физическая охрана. Коммерческие условия: - Стоимость 1

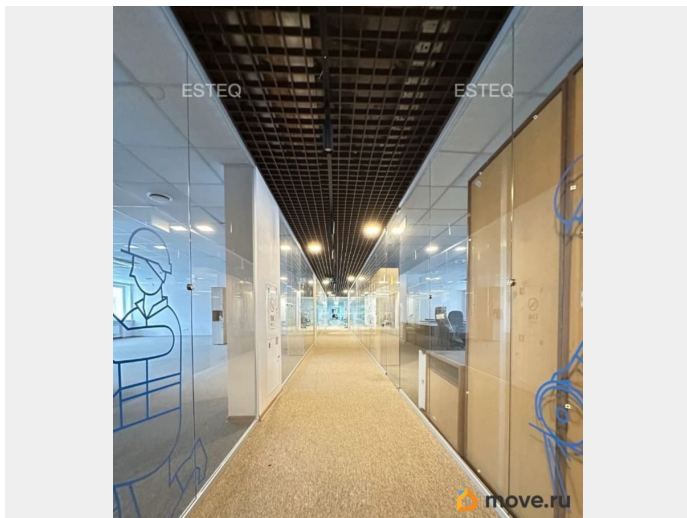
<https://novosibirsk.move.ru/objects/9287193032>

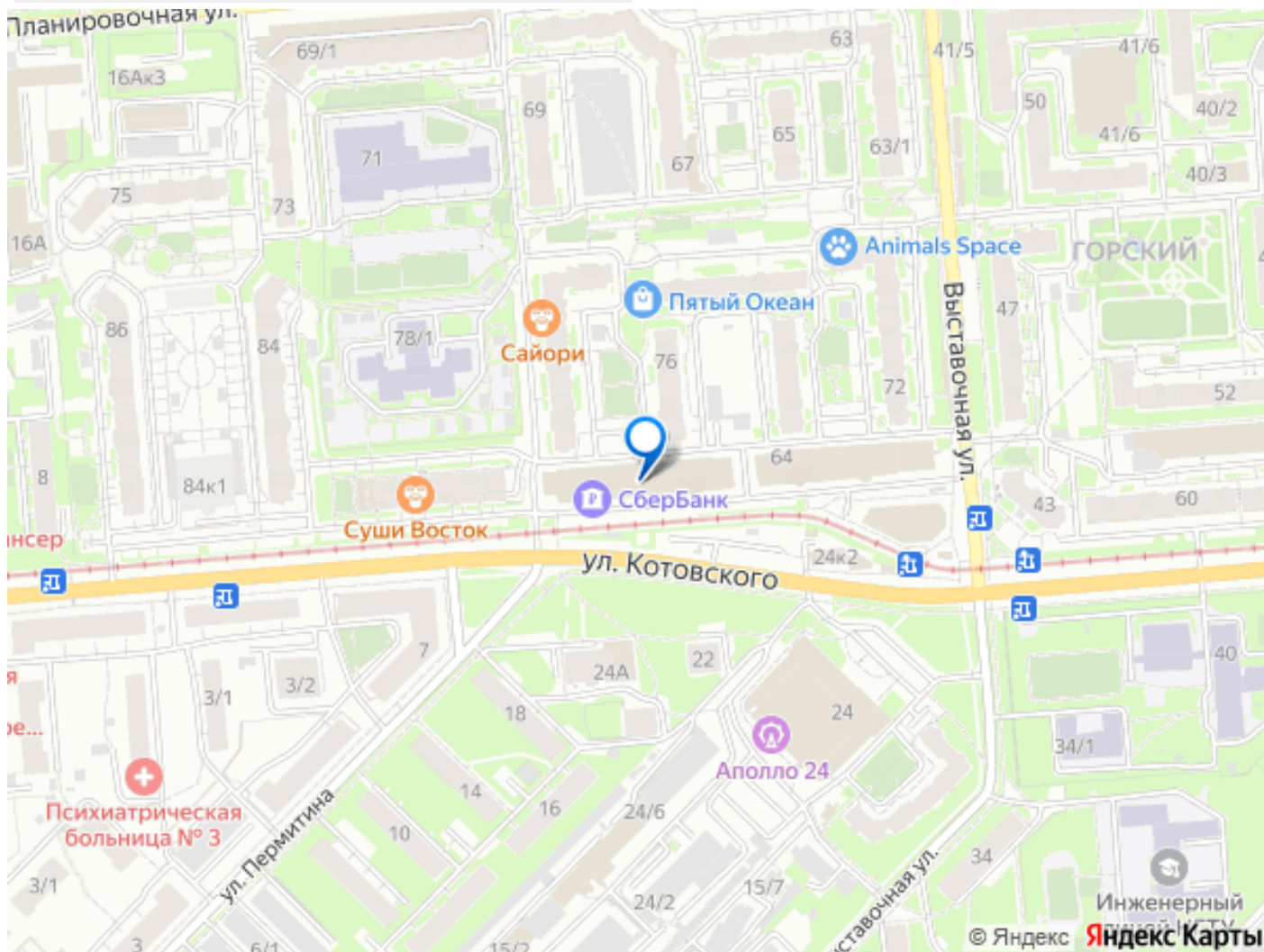
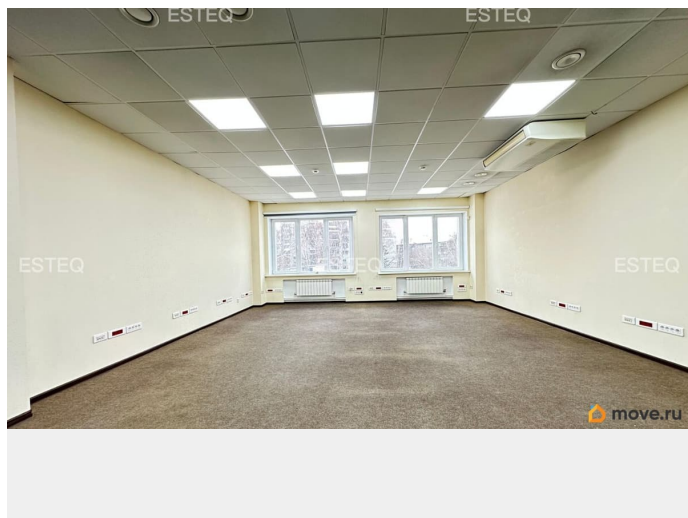
Сергей Александрович, ESTEQ
79134735301

для заметок



500 рублей за 1 м2, все коммунальные и эксплуатационные платежи включены в стоимость, в т. ч. НДС 20%; -
Обеспечительный платеж; - Аренда от 000.
Просмотр по предварительной договоренности!





Move.ru - вся недвижимость России