

🕒 Создано: 17.08.2025 в 06:53

Обновлено: 15.12.2025 в 08:34

**Новосибирская область, Новосибирск,  
Красноярская улица, 40**

**110 000 ₽**

Новосибирская область, Новосибирск, Красноярская улица,  
40

Округ

[Новосибирск, Железнодорожный район](#)

Улица

[улица Красноярская](#)

**Квартира**

Количество комнат

5

Общая площадь

190 м<sup>2</sup>

Этаж

9/10

**Детали объекта**

Тип сделки

Сдаю

Раздел

[Квартиры](#)

Тип балкона

балкон

Тип санузла

совмещенный

Ремонт

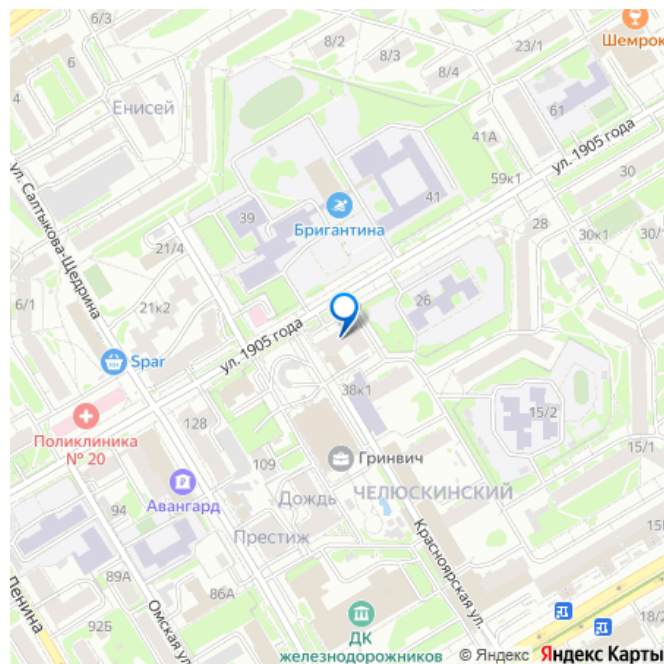
евро

<https://novosibirsk.move.ru/objects/9284181904>

**Статус, Статус**

**79137216767**

для заметок



Заселение с детьми

да

---

Заселение с животными

да

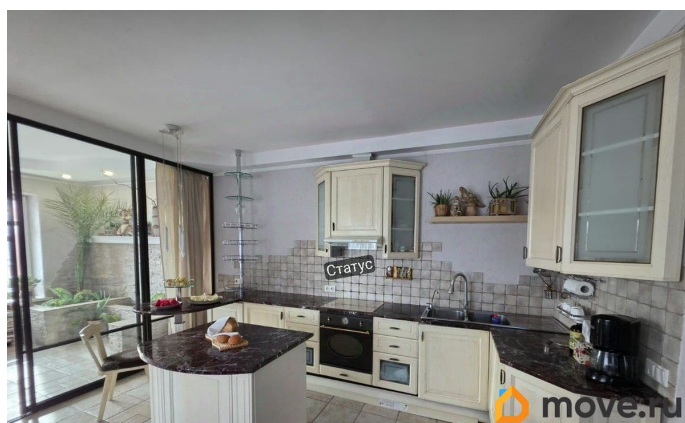
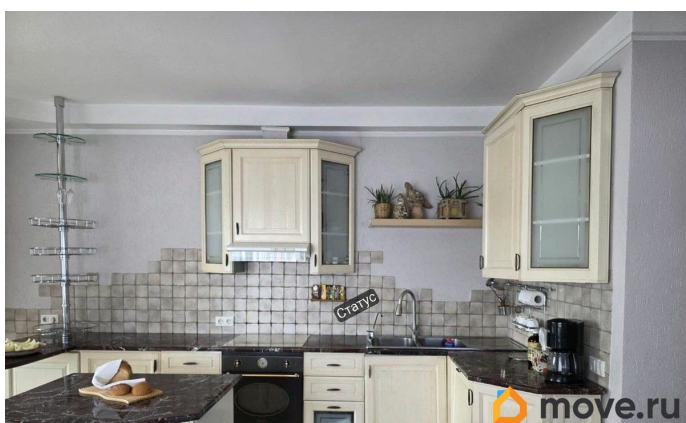
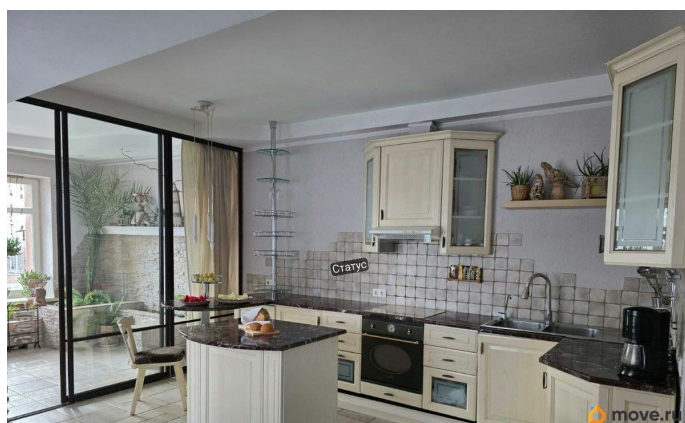
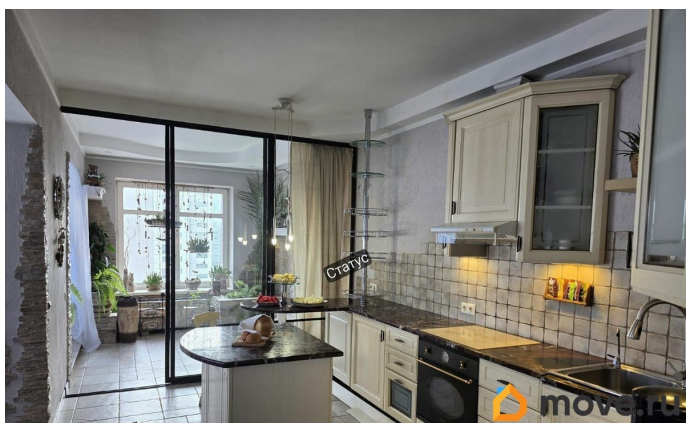
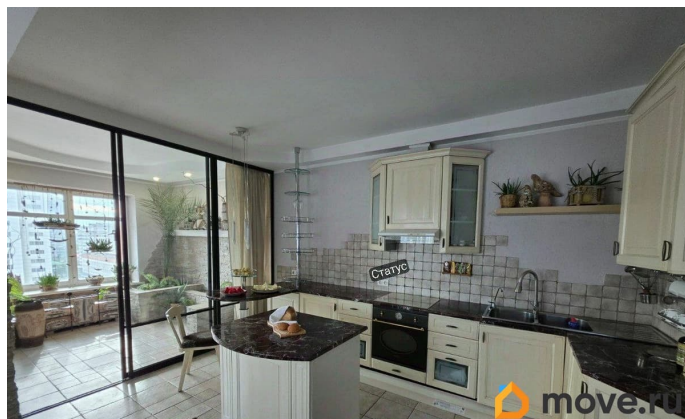
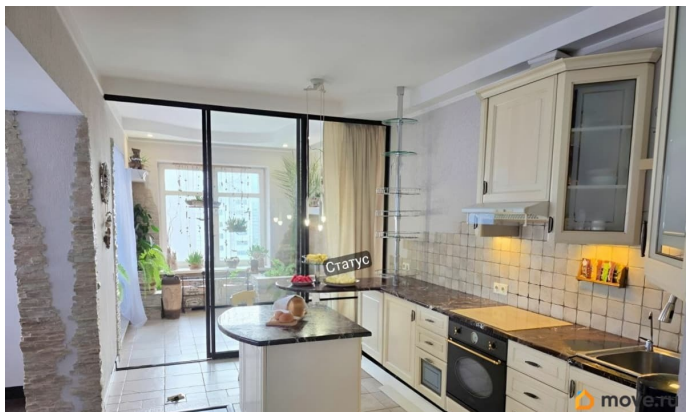
---

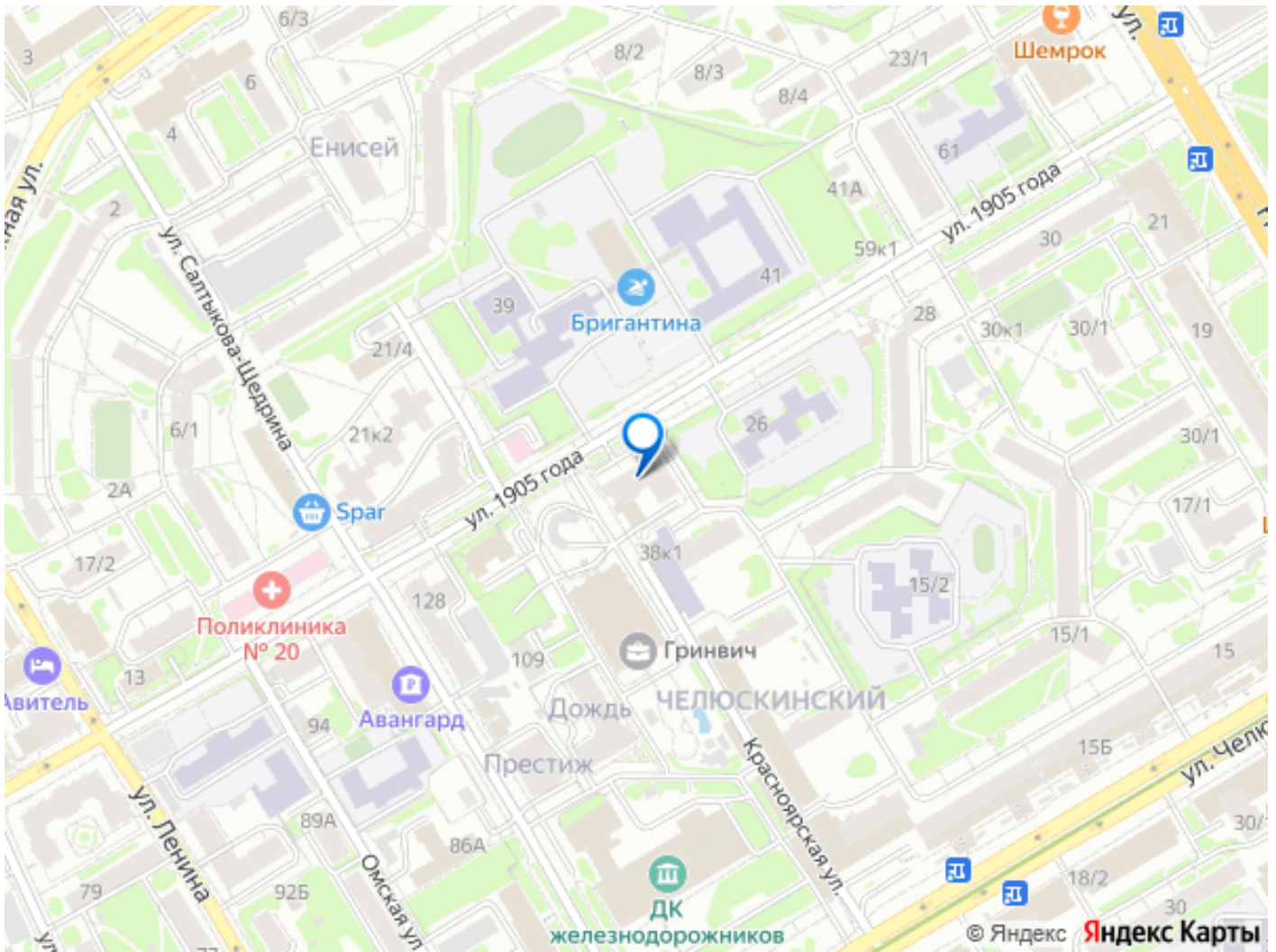
интернет, мебель, мебель на кухне, телевизор, стиральная машина, холодильник, лифт, парковка

## Описание

Уникальное предложение! Двухуровневая квартира, по индивидуальному проекту, в престижном районе города. При создании интерьера использовались исключительно Европейские материалы премиум класса и ценные породы дерева. На первом этаже располагается кухня, гостиная, гостевая комната, а так же душевая-сауна, с емкостью для трав. Настоящий дровяной камин, две лоджии, гардеробная и кладовая комнаты. На втором этаже, спальня, детская, ванная комната с джакузи, а так же прачечная, оборудованная постирачно-гладильной системой Mille (уход за бельем). Вся мебель и техника премиум класса. Кондиционеры во всех комнатах. Полы с подогревом кухня и санузлы. Полная комплектация мебелью (мягкая мебель Rolf Benz, кухня (производство Италия) и бытовой техникой Smeg. Система теплый пол. Изюминка квартиры - дровяной камин, который согреет Вас в прохладную погоду и станет местом для семейных вечеров. Малонаселенный дом, всего 32 квартиры. Можно снять в аренду парковочные места в подземном паркинге. Территория дома огорожена, установлено видеонаблюдение, ухоженный подъезд с консьержем, подземная парковка (в продаже от собственника) в доме свое ТСЖ. Великолепная инфраструктура. В шаговой доступности Нарымский сквер, Вознесенский

кафедральный собор, бизнес-центр Гринвич, торговые, спортивные, развлекательные учреждения, магазины. В шаговой доступности несколько престижных школ, детских садов.





Move.ru - вся недвижимость России