

Создано: 05.12.2025 в 07:15

Обновлено: 19.12.2025 в 04:46

Новосибирская область, Новосибирск,  
улица Богдана Хмельницкого, 11/3

**175 000 ₽**

Новосибирская область, Новосибирск, улица Богдана  
Хмельницкого, 11/3

Округ

[Новосибирск, Калининский район](#)

Улица

[улица Богдана Хмельницкого](#)

## Квартира

Количество комнат

4

Жилая площадь

120 м<sup>2</sup>

Площадь кухни

20 м<sup>2</sup>

Общая площадь

150 м<sup>2</sup>

Этаж

17/21

## Детали объекта

Тип сделки

Сдаю

Раздел

[Квартиры](#)

Тип балкона

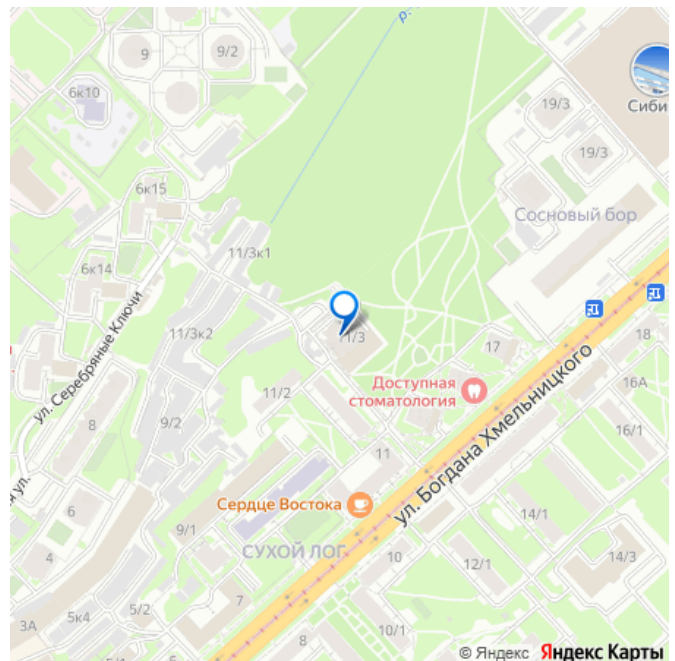
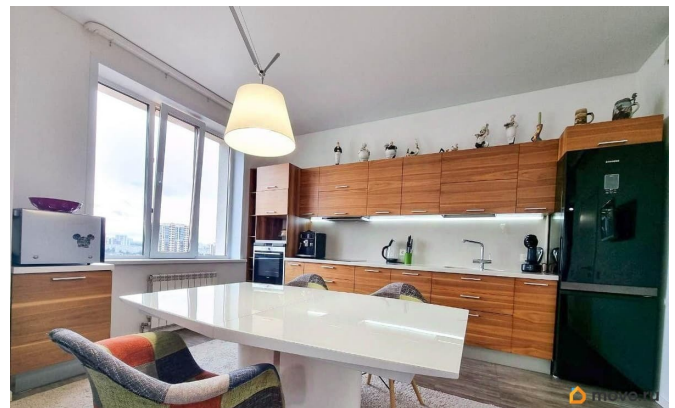
2 лоджии

<https://novosibirsk.move.ru/objects/9287160481>

ДиСи-компани, ДиСи-компани

**79139144030, 79138948339**

для заметок



Тип санузла

совмещенный

Вид из окна

на улицу

Ремонт

дизайнерский

Заселение с детьми

да

Заселение с животными

да

интернет, мебель, мебель на кухне, телевизор, стиральная машина, холодильник, лифт, парковка

## Описание

Предлагается в аренду роскошная квартира, в жилом комплексе класса «DE LUXE» ЭДЕМ.

1. РАСПОЛОЖЕНИЕ: ЖК «ЭДЕМ» расположен в сосновом бору, в нескольких минутах от станции метро «Заельцовская» 2.

ХАРАКТЕРИСТИКИ ДОМА: Дом возведён по индивидуальному архитектурному проекту. В рамках конкурса Профессиональное признание Эдем вошёл в 5 лучших жилых комплексов России. Вентилируемый фасад здания выполнен из натуральных материалов на основе нано-технологий. На крыше дома организована терраса для отдыха. Холлы отделаны мрамором. На входе жителей и гостей встречает портье на стойке ресепшн.

Оборудована зона ожидания с кожаными диванами, зеркалом и фресками на стене.

Дом оснащён высокоскоростными бесшумными лифтами, со спуском в подземный паркинг. Высота потолка — 3.2 м.

3. ДВОР: Для прогулок на территории комплекса возведен живописный парк с детской площадкой, зоной для воркаута,

скульптурными композициями, прудом, вымощенными тротуарами и местами для отдыха, забавными белками и чистейшим воздухом соснового бора Эдемский сад. 4.

#### ПЛАНИРОВОЧНЫЕ РЕШЕНИЯ И КОНЦЕПЦИИ ОРГАНИЗАЦИИ ПРОСТРАНСТВА: Вся

планировка свободная, но с четко выраженными функциональными зонами и продуманными визуальными и функциональными взаимосвязями: кухня-столовая с выделенной обеденной зоной + гостиная, включая lounge-zone в восточном стиле и глубоким низким диваном в эркере, с панорамным видом на лесные массивы, сделаны максимально общественными — для активного времяпрепровождения днём, приготовления и приёма еды, разнообразного отдыха и приёма гостей. Блок спальни хозяев сделан максимально приватным и семейно-кулуарным. Также в квартире есть две детские комнаты. Ванная комната состоит из большой ванны, туалета с биде. Гостевой санузел с душем. Отдельная бытовая комната, 2 гардеробные комнаты, много мест хранения, 2 просторные лоджии с отделкой и остеклением. 5. ХАРАКТЕРИСТИКИ КВАРТИРЫ: Авторский дизайн с использованием дорогих материалов и изысканная мебель, создают атмосферу респектабельного комфорта. Квартира просторная и светлая всегда много солнца и воздуха. Индивидуальное кондиционирование, водонагреватель, цифровое телевидение и интернет. В жилом комплексе имеется двухуровневый подземный паркинг, есть возможность аренды. 6. БЕЗОПАСНОСТЬ: Внутренняя (закрытая) инфраструктура комплекса, отвечающая всем современным требованиям к комфортности и безопасности проживания. Для удобства жителей в доме работает круглосуточный консьерж-сервис. 7.

ИНФРАСТРУКТУРА: ЖК «ЭДЕМ» находится в глубине квартала, полностью обособлен и изолирован от городского шума. В шаговой доступности: бассейн Нептун, кинотеатр Космос, дворец культуры им. Горького, библиотека им. Лихачева, детская музыкальная школы 8, несколько общеобразовательных школ, Гимназия 12, детский сад Станислава, престижные университеты: СГУПС, Медицинский университет. Жителям комплекса открыт доступ в любую точку города, благодаря удачному транспортному сообщению во всех направлениях.

