

Создано: 23.11.2025 в 07:22

Обновлено: 23.11.2025 в 08:16

Новосибирская область, Новосибирск,  
улица Дуси Ковальчук, 63

**36 000 ₽**

Новосибирская область, Новосибирск, улица Дуси Ковальчук,  
63

Округ

[Новосибирск, Заельцовский район](#)

Улица

[площадь Дуси Ковальчук](#)

## Квартира

Количество комнат

3

Общая площадь

66.7 м<sup>2</sup>

Этаж

2/4

## Детали объекта

Тип сделки

Сдаю

Раздел

[Квартиры](#)

Тип балкона

балкон и лоджия

Тип санузла

раздельный

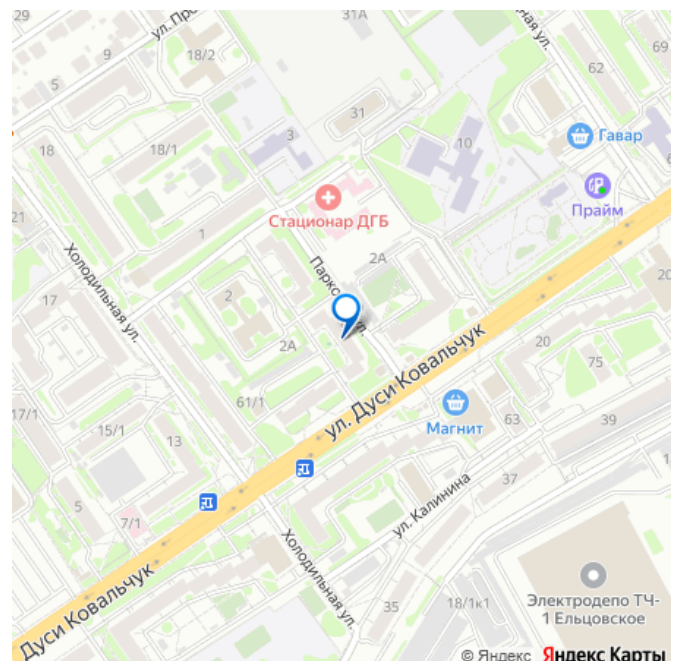
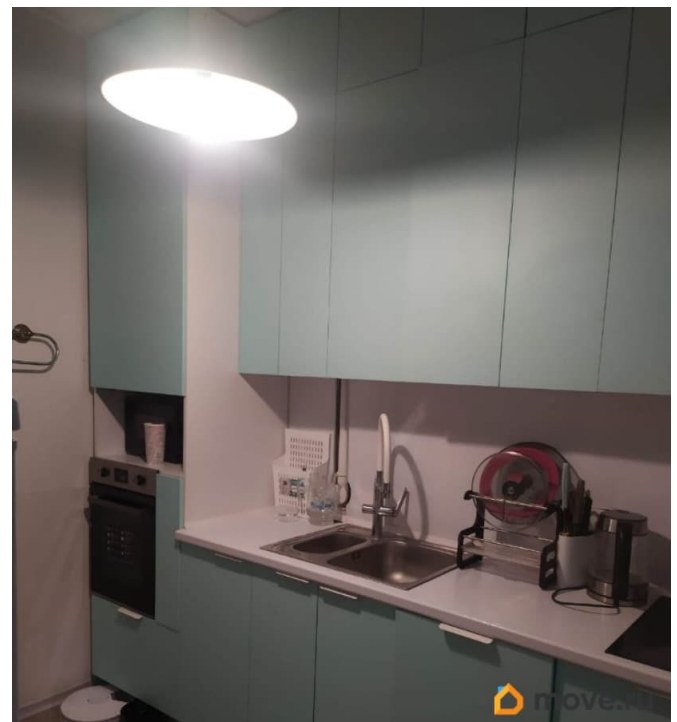
Вид из окна

во двор

<https://novosibirsk.move.ru/objects/9286816401>

**Юлия Ужнева, Агентство Единый  
Центр Недвижимости  
79137952371**

для заметок



Ремонт

косметический

---

Заселение с детьми

да

---

Заселение с животными

да

---

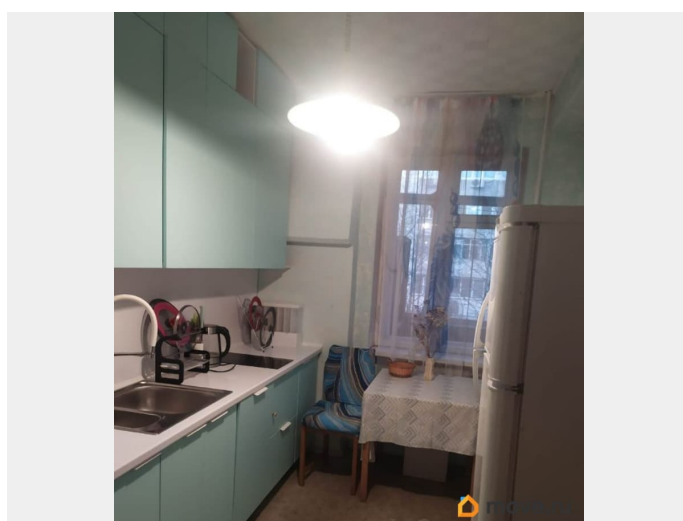
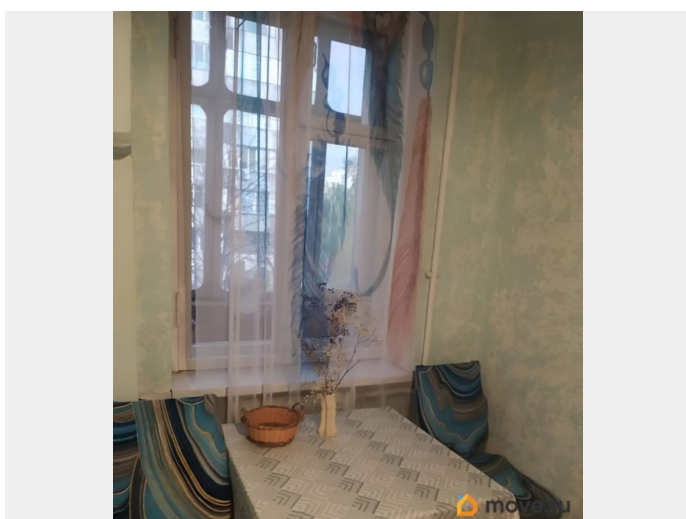
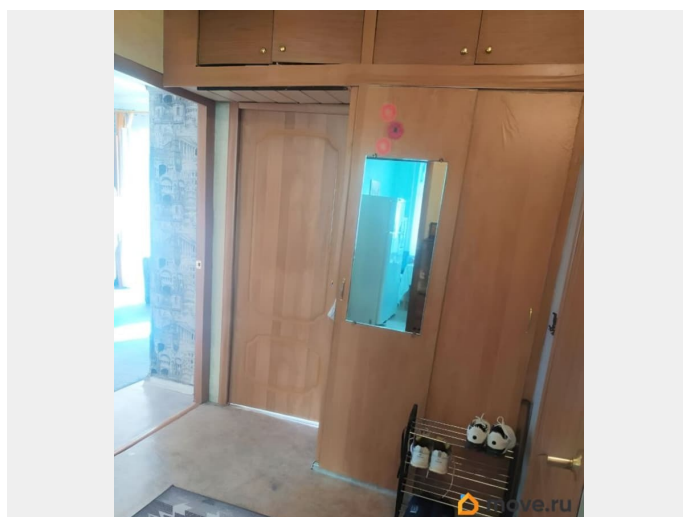
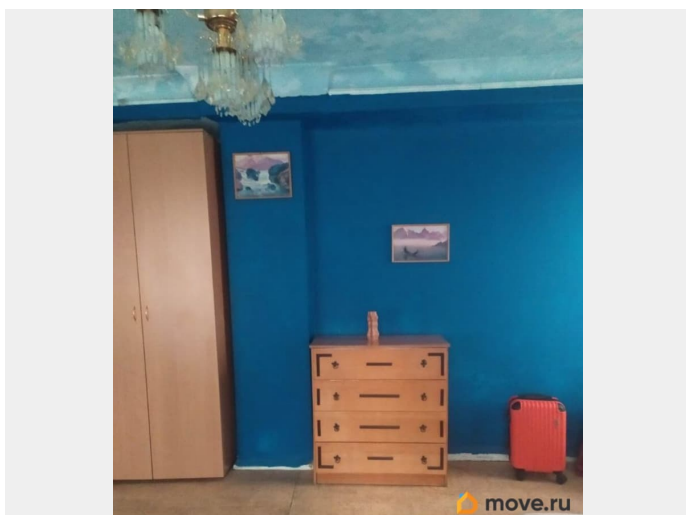
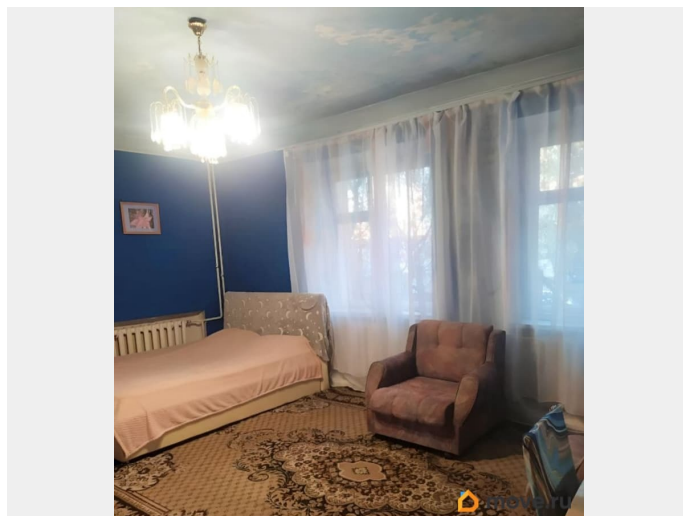
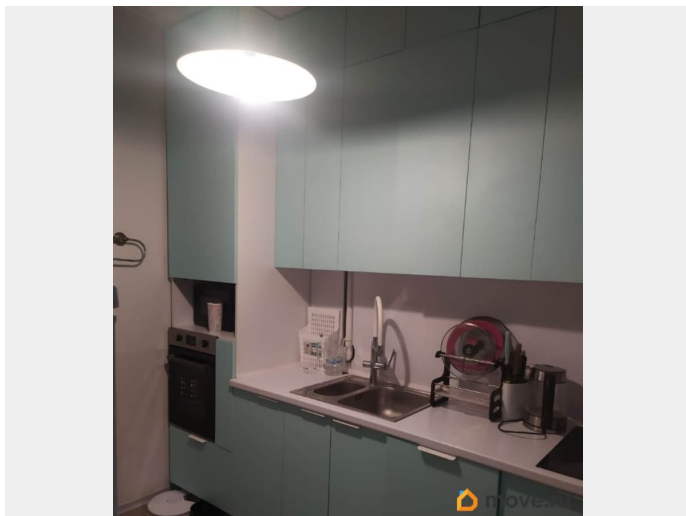
интернет, мебель, мебель на кухне, телевизор, стиральная машина, холодильник, лифт, парковка

## Описание

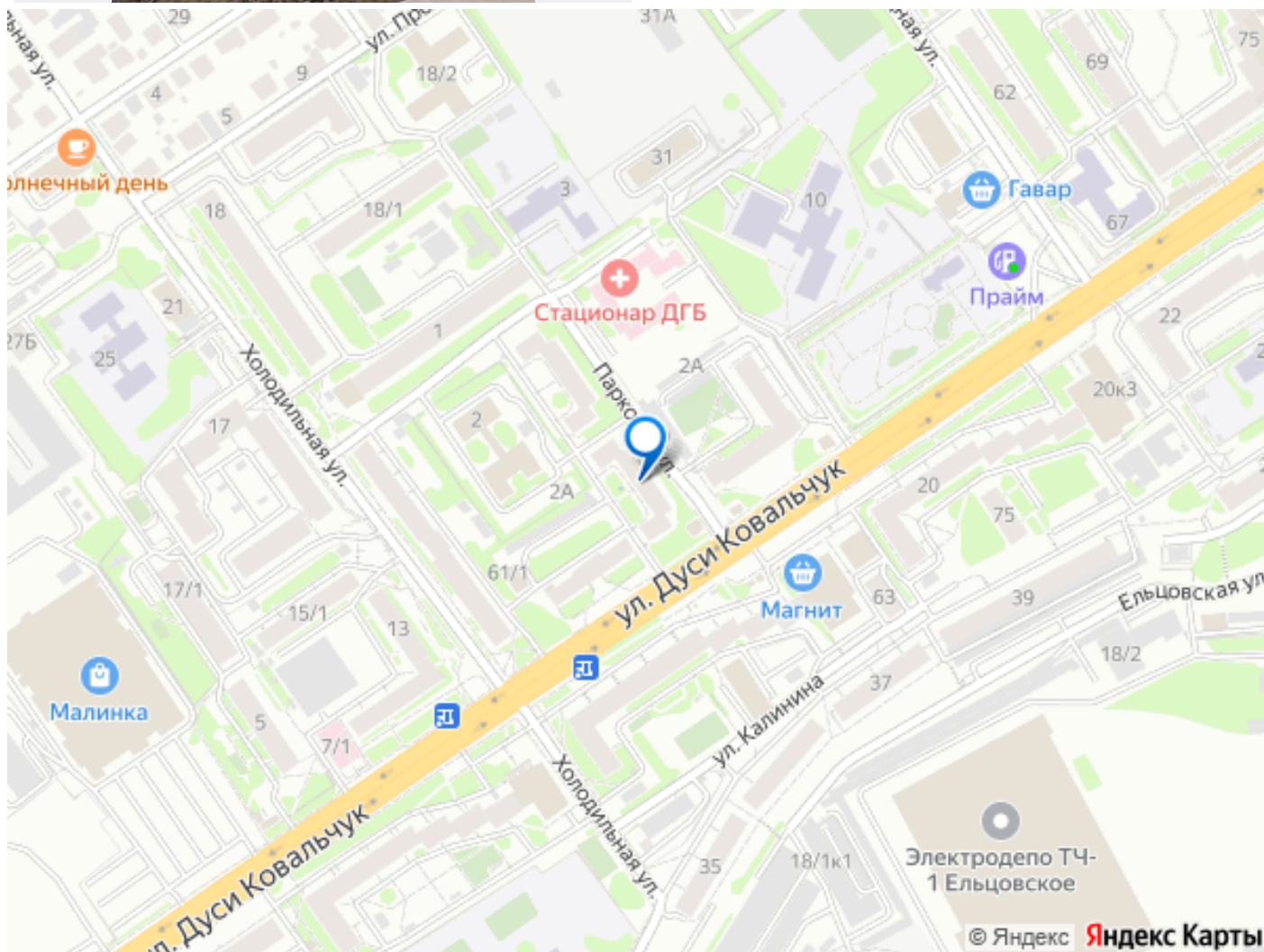
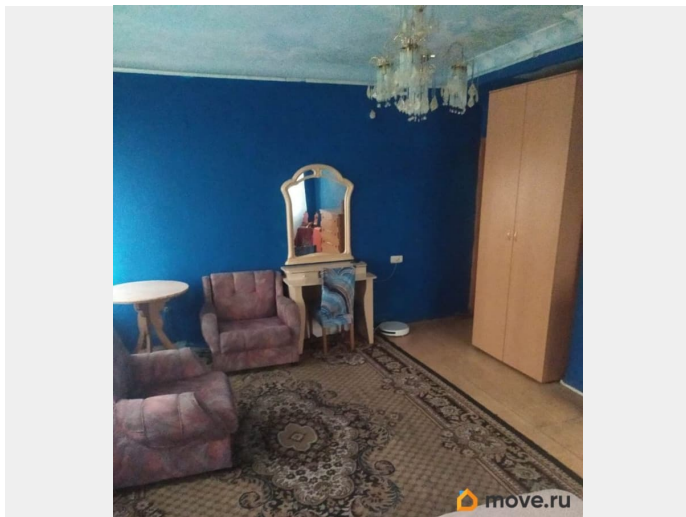
Сдам 3-комнатную квартиру 66,7 м2 в стеленке на длительный срок. Рассмотрим как семейных, так и командировочных мужчин, студентов!!! Условия: Оплата за аренду квартиры составляет 36000 руб. в месяц, дополнительно в день заселения вносится залог 18 000 руб.,(можно разбить на два месяца) Расходы за коммунальные услуги по холодной воде, горячей воде и электроэнергии, в стоимость не входят - оплачиваются дополнительно по счётчикам. Комиссия агентства 18000р. Район полностью благоустроенный.(3-13 минут пешей ходьбы имеется: много продовольственных магазинов из которых Мария-Ра, Магнит, Пятерочка, Аптеки, дом Культуры им. Кирова, Зоопарк, Заельцовский парк,городок Аттракционов, Поликлиника, больница. ПЕШКОМ до ост Холодильная 3 минуты средним шагом. Ехать на общественном транспорте до станции метро Заельцовская 5 мин., пешком 25 мин. Квартира теплая, светлая, просторная, с косметическим ремонтом. Окна выходят во двор, с видом на детскую площадку, на газоны. Дом углублен. Перед ним растут деревья, поэтому шума с дороги практически не слышно. Застеклённые лоджии и балкон. На

лестничной площадке две квартиры. Все соседи семейные - пьянками, гулянками, ссорами не беспокоят. Из бытовой техники, принадлежностей и мебели в наличии имеется: Туалетная и ванная комната - стиральная машинка новая сенсорная; - гарнитур из тумбы с умывальником, полкой, пеналом. Кухня оборудована новым гарнитуром и техникой: - двухкамерный холодильник без разморозки, и ещё один холодильник по-меньше; - новый кухонный гарнитур с встроенной техникой: - сенсорная стеклокерамическая электрическая плита на 2-е конфорки; - духовка; - микроволновка; - посудомоечная машина; - чайник электрический со стеклом; - чайник заварочный стеклянный; - столовый сервиз цветное стекло на шесть персон; - кружки и стаканы; - кастрюли (3 шт), поварешки...; - обеденный стол; - 3 табуретки (одна на балконе); - 2 деревянных стула в мягких чехлах; - тюль на окне. Прихожая - встроенный шкаф с антресолями; - тумба для обуви; - полки деревянная ручной работы; - ключница, монетница, ...навесная; - сушилка для обуви. - сушилка белья; - гладильная доска; - робот пылесос; - маленький коврик серый - резиновый коврик красный перед входной дверью. Средняя комната: - две раздвижные кровати; - палас; - книжный шкаф - письменный стол; - навесная полка с дверцами над столом; - офисное кресло на колесиках; - велюровые светло-коричневые портьеры и серая тюль. Маленькая комната: - велюровая темно -коричневый партьера; - многоярусная белая полка для книг; - две навесные полки; - белый туалетный столик; - стул деревянный в чехле; - двух спальный диван - книжка; - мебельная подушка; - встроенный шкаф и антресоли; - удлинитель. Большая комната: - двойная тюль на двух

окнах и одинарная на балконной двери; -  
плательный шкаф; - двухспальная кровать с  
хорошим матрасом для комфортного сна; -  
Круглый столик с каменной столешницей  
ручной работы; - стул деревянный в чехле;







Move.ru - вся недвижимость России