

Создано: 09.12.2025 в 10:34

Обновлено: 19.12.2025 в 10:45

Новосибирская область, Новосибирск,  
улица Дмитрия Донского, 26/1

**85 000 ₽**

Новосибирская область, Новосибирск, улица Дмитрия  
Донского, 26/1

Округ

[Новосибирск, Заельцовский район](#)

Улица

[улица Дмитрия Донского](#)

## Квартира

Количество комнат

3

Жилая площадь

63 м<sup>2</sup>

Площадь кухни

10.8 м<sup>2</sup>

Общая площадь

101.7 м<sup>2</sup>

Этаж

4/6

## Детали объекта

Тип сделки

Сдаю

Раздел

[Квартиры](#)

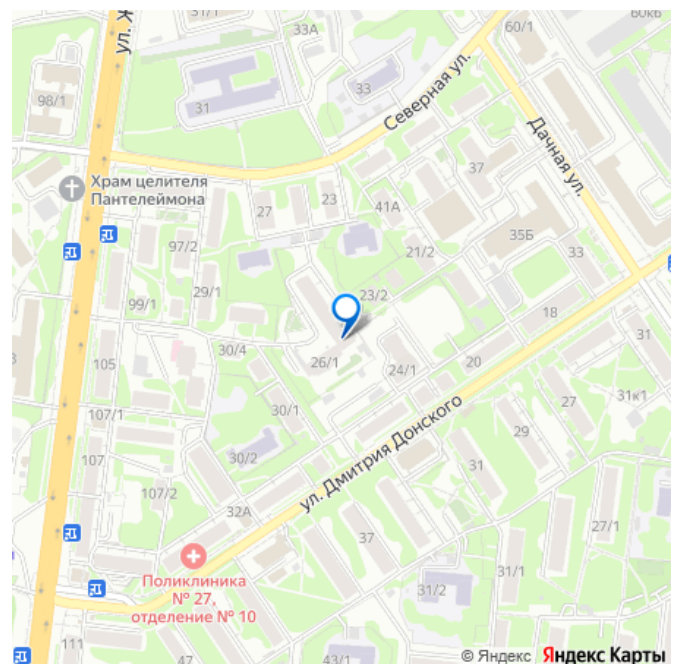
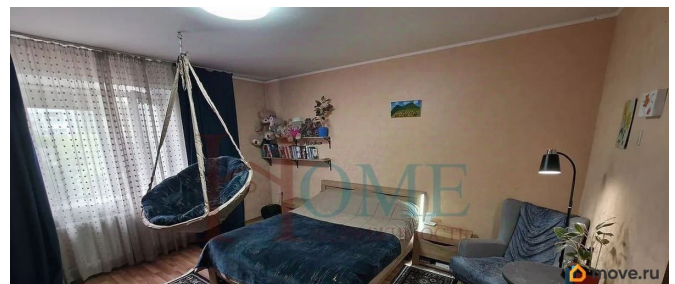
Тип балкона

балкон

<https://novosibirsk.move.ru/objects/9287257680>

**Валерия Батяева, НОМЕ**  
**НЕДВИЖИМОСТЬ**  
**79132030650**

для заметок



Тип санузла

совмещенный

Вид из окна

на улицу

Ремонт

евро

Заселение с детьми

да

Заселение с животными

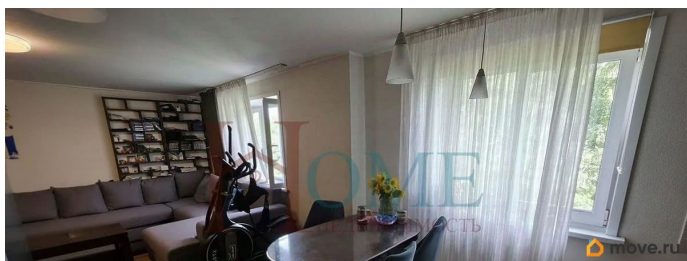
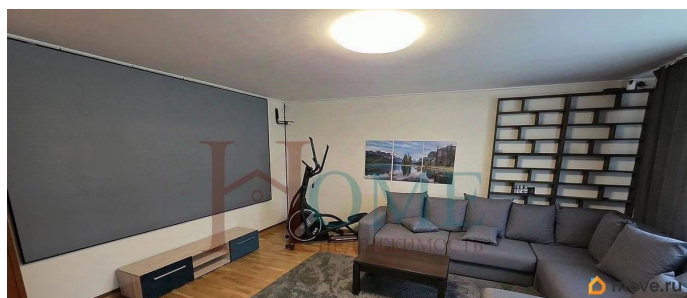
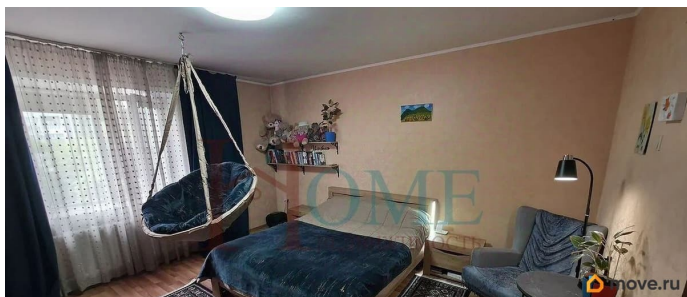
да

интернет, мебель, мебель на кухне, телевизор, стиральная машина, холодильник, парковка

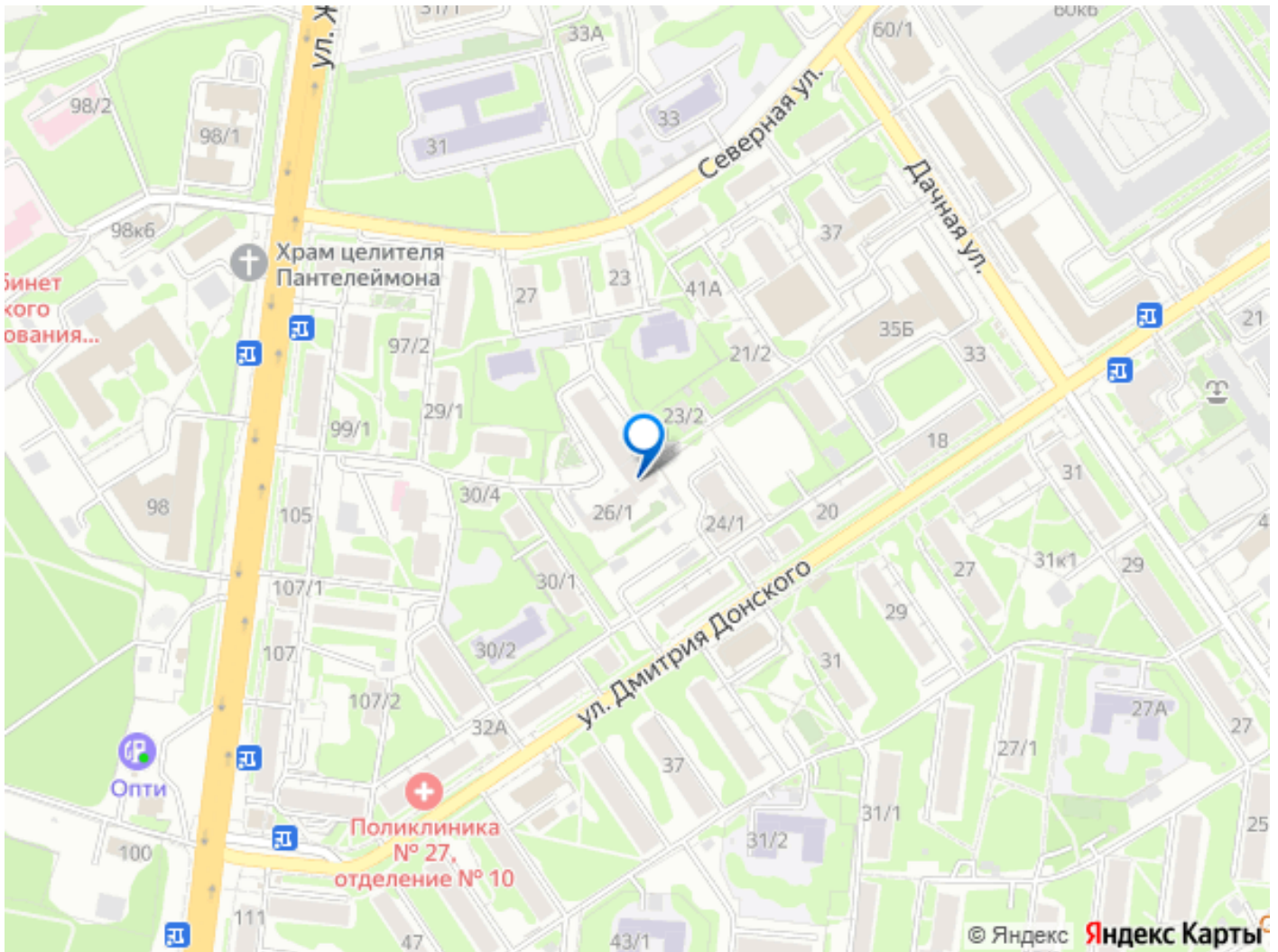
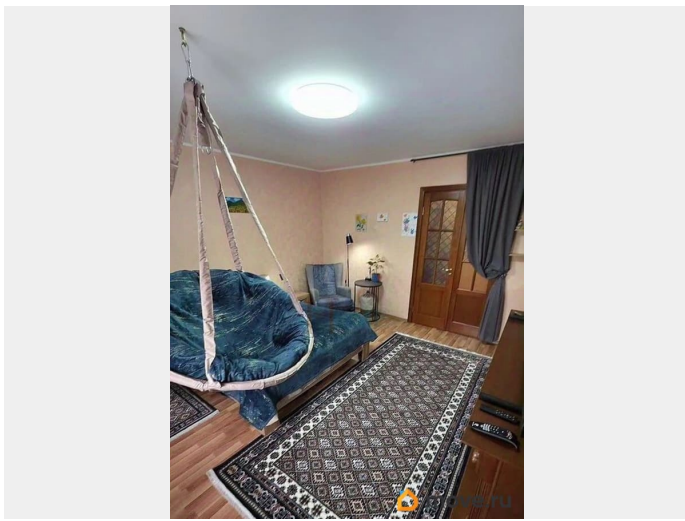
Описание

Сдается уютная квартира с полной меблировкой и современной техникой. Есть всё необходимое для комфортной жизни: Большой холодильник с морозильным отделением, микроволновка, плита Просторный раскладной диван Полотно для проектора 150 дюймов Спальня оборудована камином, телевизором 85 дюймов (ТВ в каждой комнате), кроватью с матрасом Armotech, гардеробным блоком со столом и шкафами Детская комната с рабочим столом, спальным местом и комодом Балкон с мягким креслом для отдыха Ванная комната с гидромассажной ванной 170x170, стиральной машиной с функцией сушки и телевизором Видеодомофон и контроль доступа в квартиру для вашей безопасности Скоростной интернет 500 Мбит/с Территория дома под круглосуточным контролем доступа Транспортная доступность отличная: рядом остановки общественного транспорта, удобный выезд на основные магистрали города. Район с развитой инфраструктурой -

в пешей доступности магазины, школы, зелёные зоны для прогулок. Идеальный вариант для тех, кто ценит комфорт и безопасность. Арт. 127587567







Move.ru - вся недвижимость России