

Создано: 22.10.2025 в 10:42

Обновлено: 19.12.2025 в 16:04

Новосибирская область, Новосибирск,  
Большевицкая улица, 120

**50 000 ₽**

Новосибирская область, Новосибирск, Большевицкая  
улица, 120

Округ

[Новосибирск, Октябрьский район](#)

Улица

[улица Большевицкая](#)

## Квартира

Количество комнат

2

Жилая площадь

27.7 м<sup>2</sup>

Площадь кухни

13.4 м<sup>2</sup>

Общая площадь

56.2 м<sup>2</sup>

Этаж

11/17

## Детали объекта

Тип сделки

Сдаю

Раздел

[Квартиры](#)

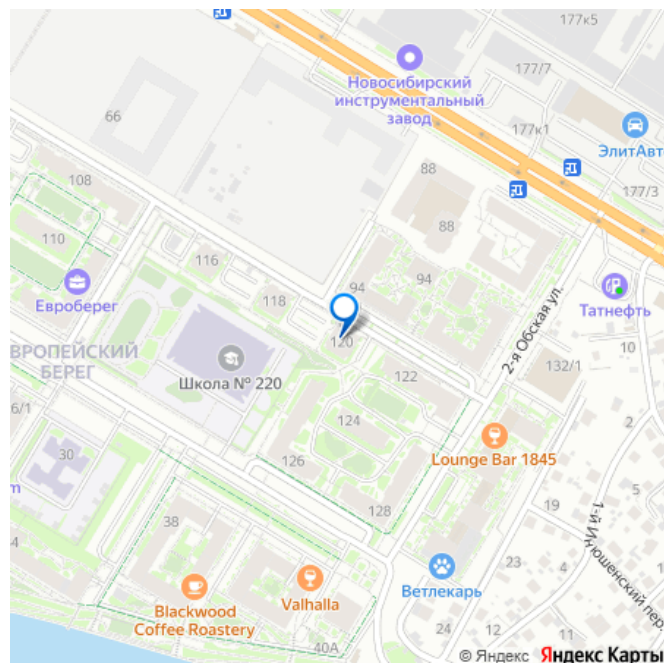
Тип балкона

лоджия

<https://novosibirsk.move.ru/objects/9285977027>

**Людмила Мацкевич, НОМЕ**  
**НЕДВИЖИМОСТЬ**  
**79836299805**

для заметок



Тип санузла

совмещенный

Вид из окна

во двор

Ремонт

евро

Квартира в новостройке

да

Год сдачи

2014 г.

Заселение с детьми

да

Заселение с животными

да

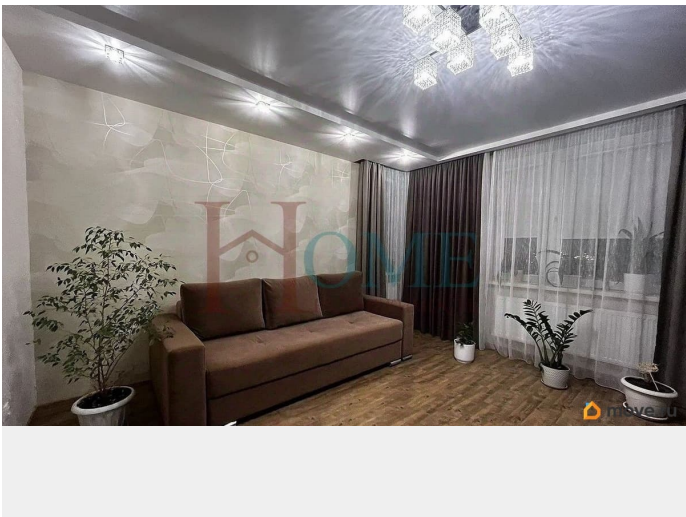
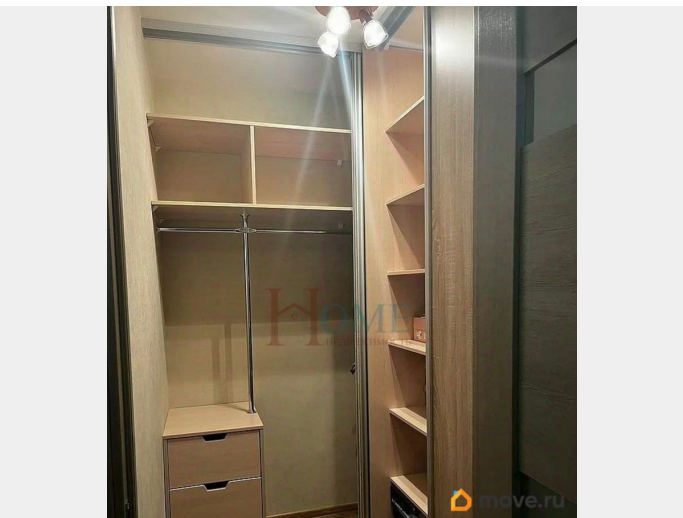
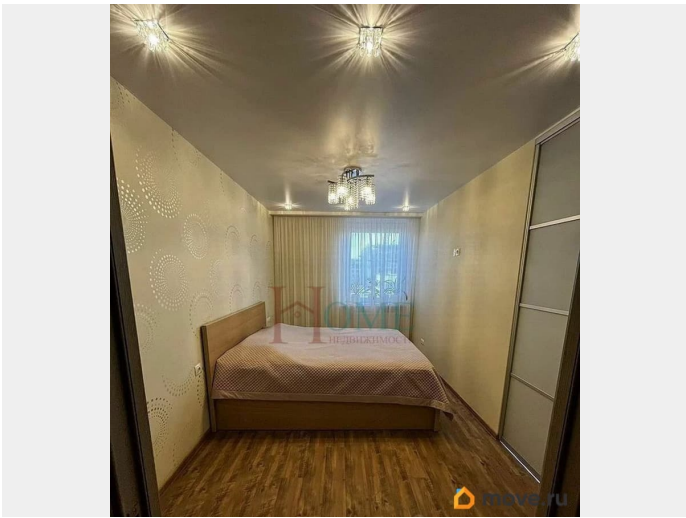
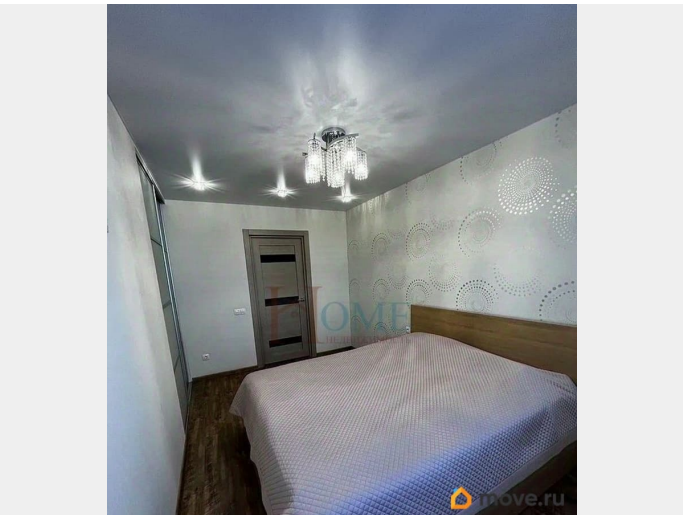
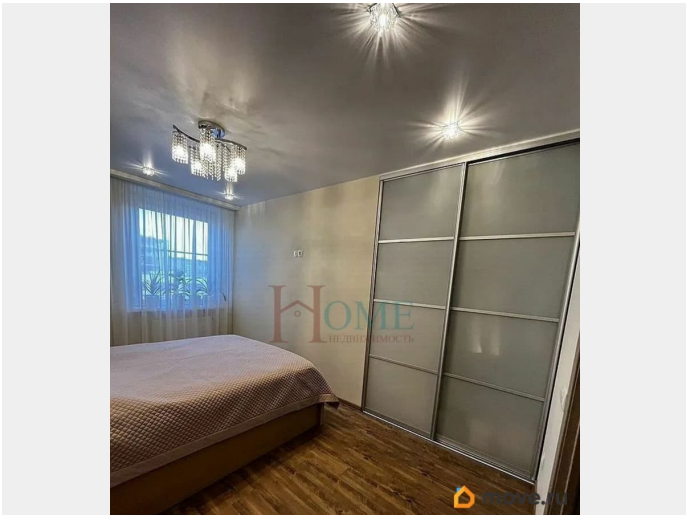
интернет, мебель, мебель на кухне, телевизор, стиральная машина, холодильник, лифт, парковка

## Описание

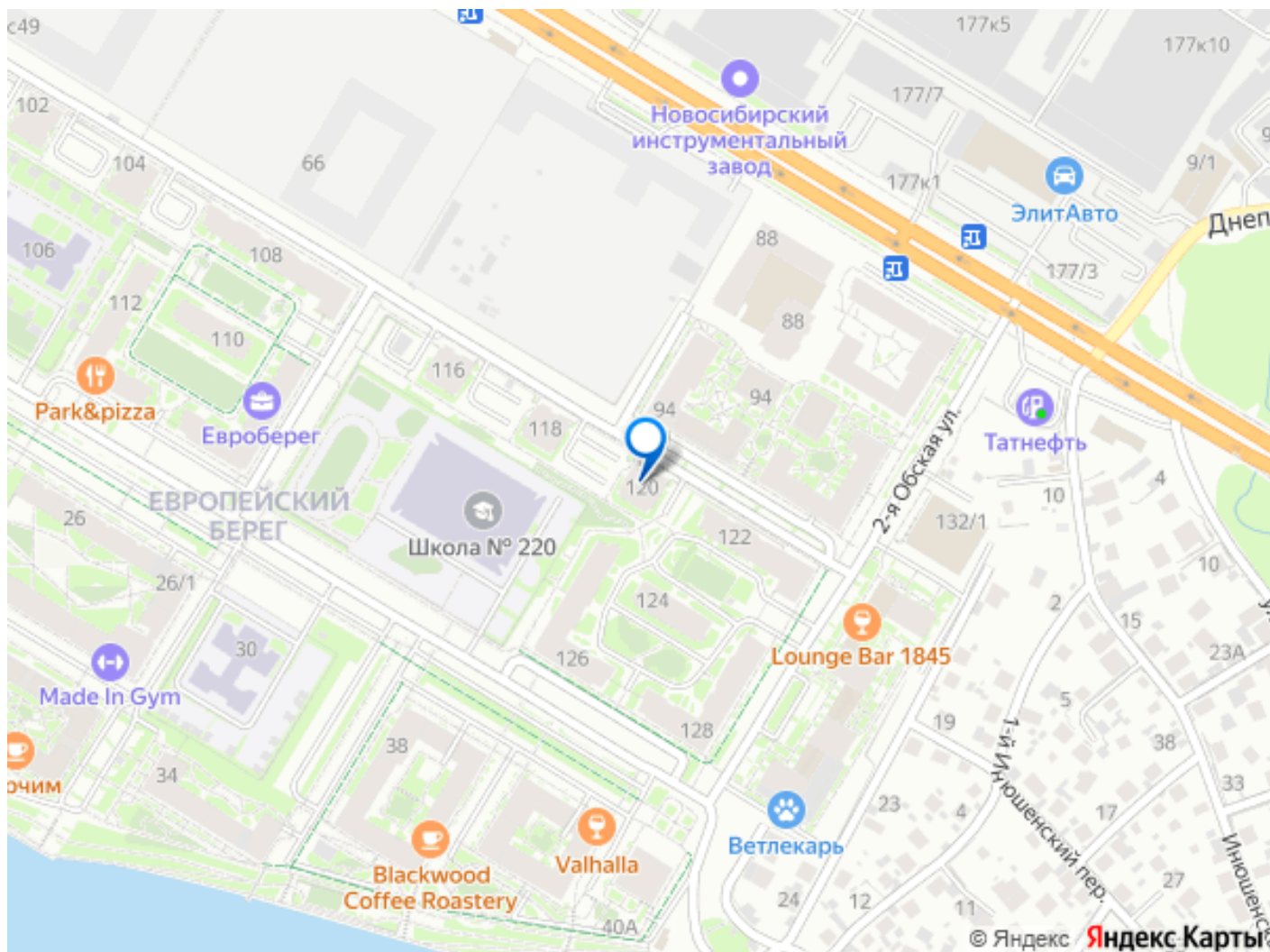
Уютная, просторная, с изолированными комнатами и большой кухней, отдельной гардеробной, двухкомнатная квартира в одноподъездном доме с пассажирским и грузовым лифтами, видеонаблюдением на территории и в подъезде/лифтах. В доме отсутствуют коммерческие помещения и мусоропровод, что обеспечивает отсутствие антисанитарии, неприятных запахов в подъезде. Квартира светлая, теплая, просторная и современная. Окна комнат выходят во двор. Есть все для комфортного проживания: современный ремонт, современная техника высокого качества, достаточное количество корпусной мебели для хранения вещей. Дом комфорт класса расположен в ЖК Европейский берег -

современный район с развитой инфраструктурой. Концепция «двор без машин». Микрорайон включает в себя несколько детских площадок, подходящих под разные категории возрастов, спортивные площадки (футбол, волейбол, пляжный волейбол, баскетбол, пинг-понг, тренажеры и др.). Территория жилого комплекса озеленена, выполнен ландшафтный дизайн, патрулирование охраной. Территория жилмассива представлена благоустроенной набережной, оборудованной прогулочными зонами, велосипедными дорожками, зонами для отдыха, детскими площадками, прокатом SUP-бордов для прогулок летом по реке/беговых лыж зимой по лыжне. Вблизи две остановки общественного транспорта, пятнадцать минут на автобусе и двадцать пять минут пешком до станции метро «Речной Вокзал», откуда можно уехать в любую точку города на метро, автобусе или электричке. Внутри и непосредственно рядом с ЖК располагаются — гипермаркет «Лента» (1000 м), магазины «Магнит», «Мария - Ра», «Ярче», фруктовые лавки и др., парикмахерские, салоны красоты, детские сады, школа, поликлиника и почта, фонтан, храм Михаила Архангела, шиномонтажная мастерская, автозаправка, автосервис. Удобный выезд через Бугринский мост до ТЦ «Мега». Арт. 123001999









Move.ru - вся недвижимость России