

🕒 Создано: 28.09.2025 в 15:45

Обновлено: 02.12.2025 в 09:02

**Новосибирская область, Новосибирск,  
Большевицкая улица, 126**

**55 000 ₽**

Новосибирская область, Новосибирск, Большевицкая  
улица, 126

Округ

[Новосибирск, Октябрьский район](#)

Улица

[улица Большевицкая](#)

## Квартира

Количество комнат

2

Высота потолков

2.5 м

Жилая площадь

27.3 м<sup>2</sup>

Площадь кухни

10.5 м<sup>2</sup>

Общая площадь

54.4 м<sup>2</sup>

Этаж

7/12

## Детали объекта

Тип сделки

Сдаю

Раздел

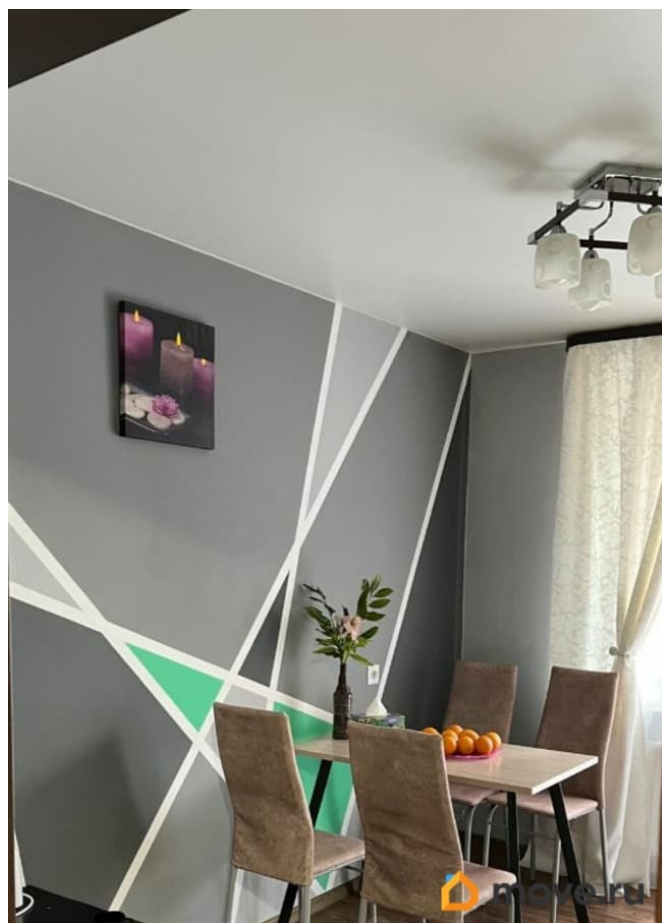
[Квартиры](#)

<https://novosibirsk.move.ru/objects/9285291805>

**Собственник**

**79137317376**

для заметок



Тип балкона

лоджия

Тип санузла

совмещенный

Вид из окна

во двор

Ремонт

косметический

Квартира в новостройке

да

Год сдачи

2014 г.

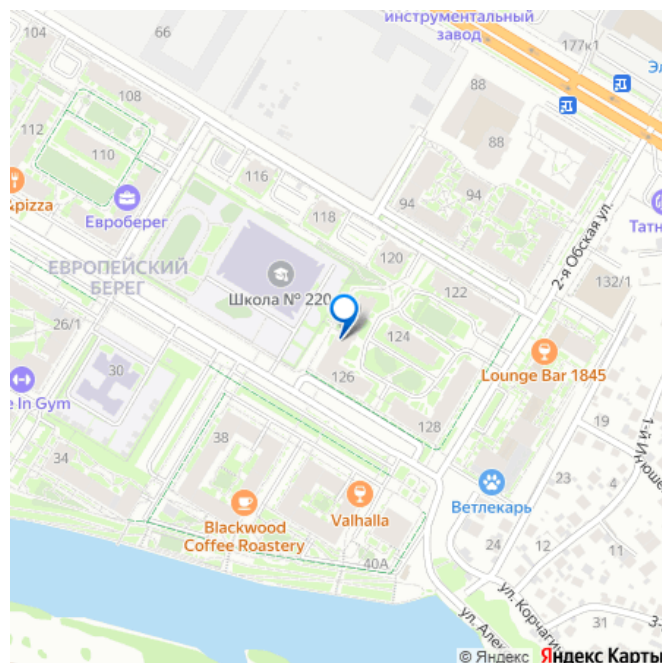
Заселение с детьми

да

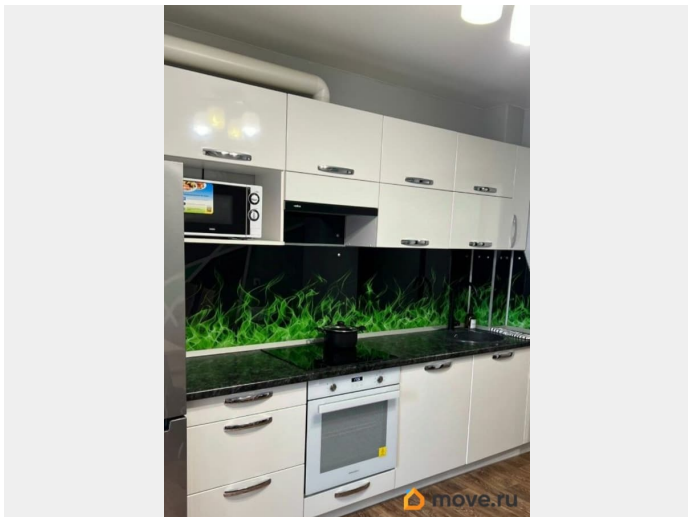
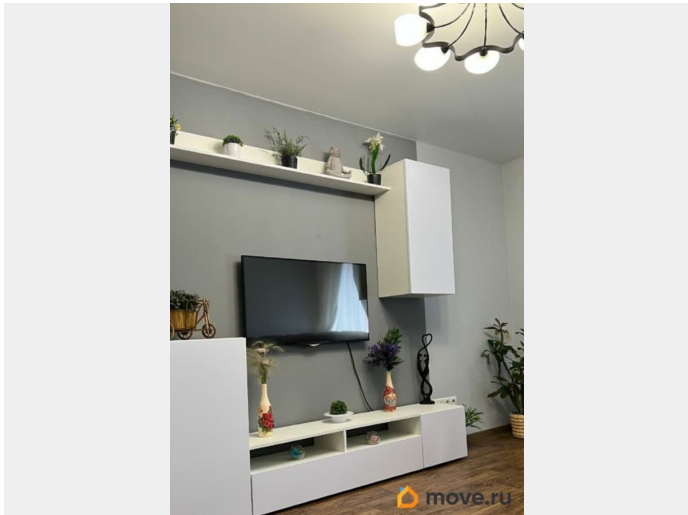
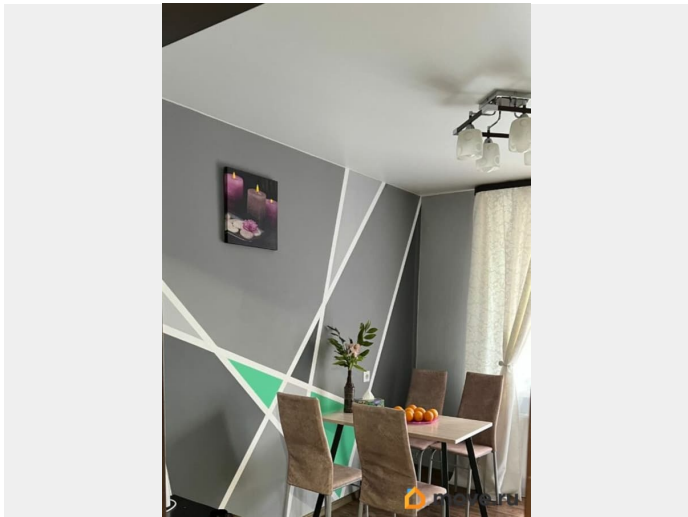
мебель, мебель на кухне, стиральная машина, холодильник,  
лифт, парковка

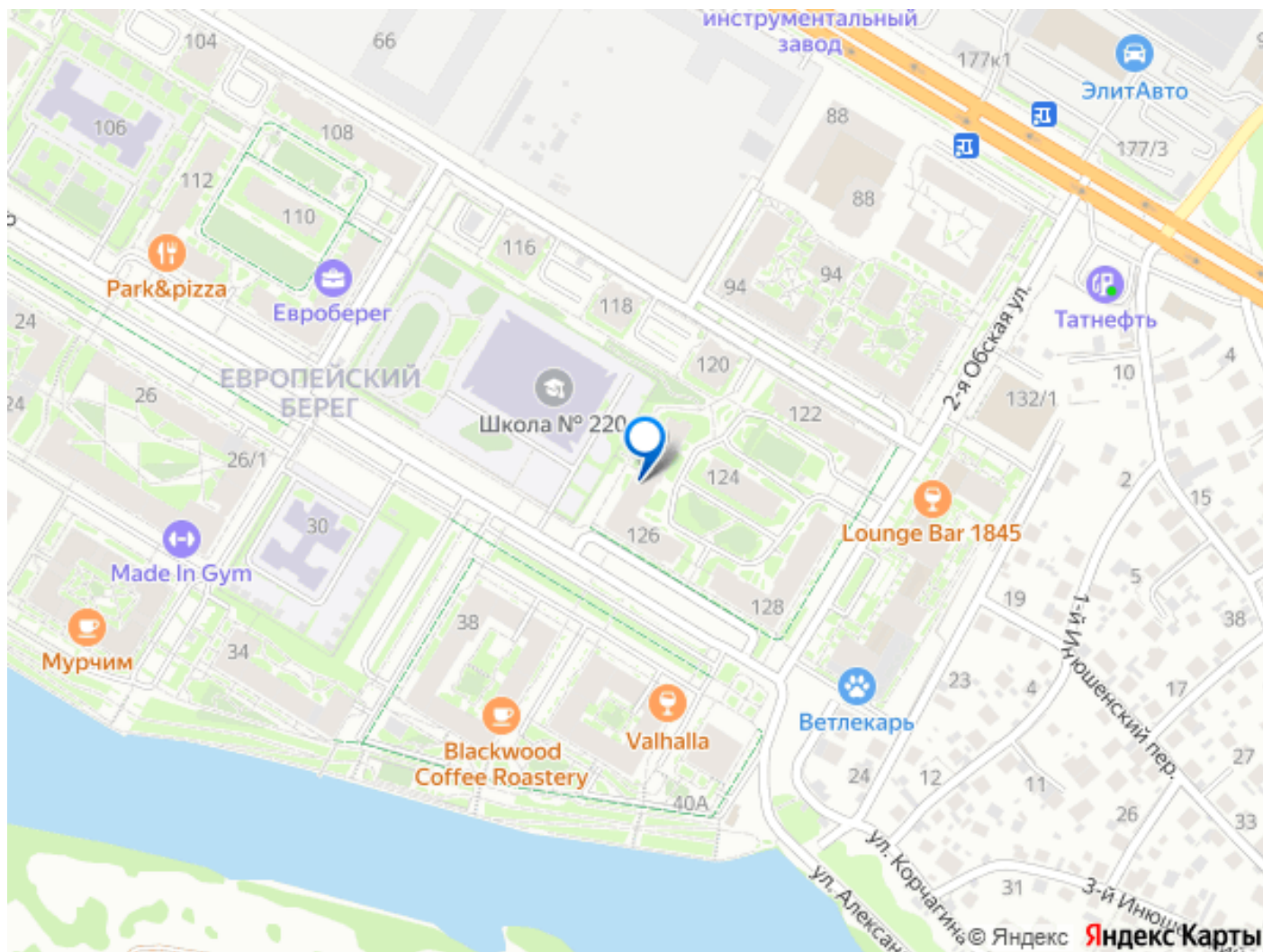
## Описание

В долгосрочную аренду предлагается уютная квартира в ЖК Европейский берег. Квартира с двумя изолированными комнатами, отдельной гардеробной, большой кухней и ванной комнатной. В квартире есть все для вашего комфорта - современный ремонт, свежая бытовая техника, микроволновая печь, водонагреватель, автоматическая стиральная машинка, большой удобный диван в зале и полноценная двуспальная кровать и вместительный шкаф в спальне. !Размещение с животными возможно, оговаривается отдельно и на отдельных условиях! Дом комфорт класса. расположен в ЖК Европейский берег. Двор - парк, включает в себя несколько детских площадок, подходящий под разные категории



возрастов, спортивные площадки, а также площадка для игры в футбол. Первокласное озеленение, закрытая территория, наличие круглосуточной охраны (включая патрулирование территории) и системы видеонаблюдения обеспечивает не только комфорт, но безопасность для взрослых и детей в любое время суток. В шаговой доступности от дома находится остановка общественного транспорта, два детских сада, уникальная и единственная в Новосибирске средняя образовательная школа # 220, спортивные секции и творческие кружки для детей, множество продовольственных магазинов, кофейни, кафе и рестораны, развитая сфера услуг. Управляющая компания и ее партнёры регулярно организуют концерты и праздники на набережной жилого комплекса, проводят творческие и просветительские мастер классы и экскурсии. Для любителей спорта на набережной оборудован мини скалодром, установлены уличные тренажёры, площадки для игры в волейбол, столы для настольного тенниса, работает прокат сап бордов. Если Вы привыкли передвигаться по городу на автомобиле то по достоинству оцените близость основных магистралей, которые позволяют быстро добраться как до центра правого так и до центра левого берега. Оплата 50 тысяч рублей/месяц+ коммунальные услуги.





Move.ru - вся недвижимость России