

Создано: 07.12.2025 в 17:43

Обновлено: 07.12.2025 в 16:27

**Новосибирская область, Новосибирск,
проспект Карла Маркса, 14/1**

30 000 ₽

Новосибирская область, Новосибирск, проспект Карла
Маркса, 14/1

Округ

[Новосибирск, Ленинский район](#)

Улица

[площадь Карла Маркса](#)

Квартира

Количество комнат

2

Жилая площадь

30 м²

Площадь кухни

7 м²

Общая площадь

45 м²

Этаж

3/5

Детали объекта

Тип сделки

Сдаю

Раздел

[Квартиры](#)

Тип балкона

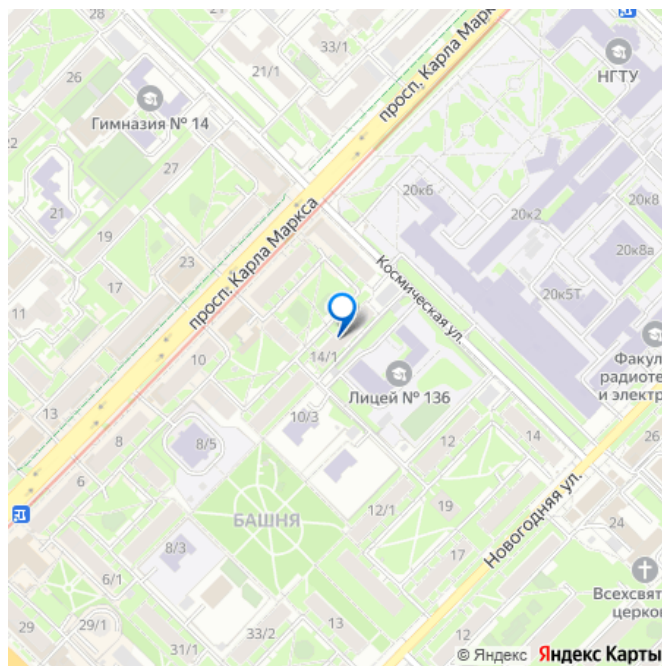
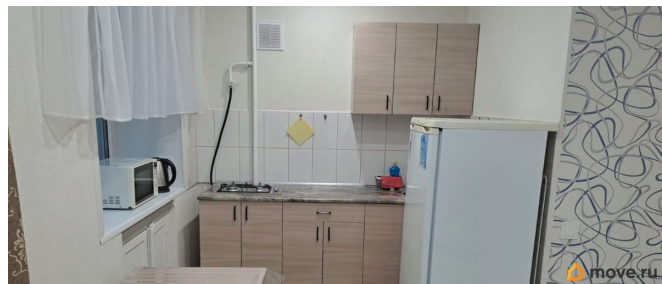
балкон

<https://novosibirsk.move.ru/objects/9287230736>

Эксклюзив, Эксклюзив

79830515877

для заметок



Тип санузла

совмещенный

Вид из окна

во двор

Ремонт

евро

интернет, мебель, мебель на кухне, телевизор, стиральная машина, холодильник, лифт, парковка

Описание

Сдается просторная евродвушка у метро Студенческая | Современный ремонт | Газовая плита | Центр левого берега

Просторная евродвушка с современным ремонтом в пешей доступности от станции метро Студенческая. Полностью укомплектована мебелью и бытовой техникой. Идеальное расположение в центре левого берега с развитой инфраструктурой и транспортной доступностью. Оснащение квартиры:

- Стиральная машина-автомат
- Газовая плита — экономия на коммунальных платежах и точный контроль температуры
- Вместительная гардеробная система
- Вся необходимая мебель и техника

Современная отделка

Расположение:

- 3-5 минут пешком до метро Студенческая
- 10 минут до метро Маркса
- Университеты в шаговой доступности
- Площадь Маркса — центр левого берега
- Остановки общественного транспорта у дома

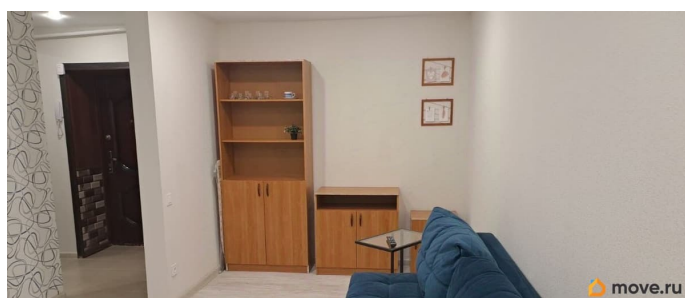
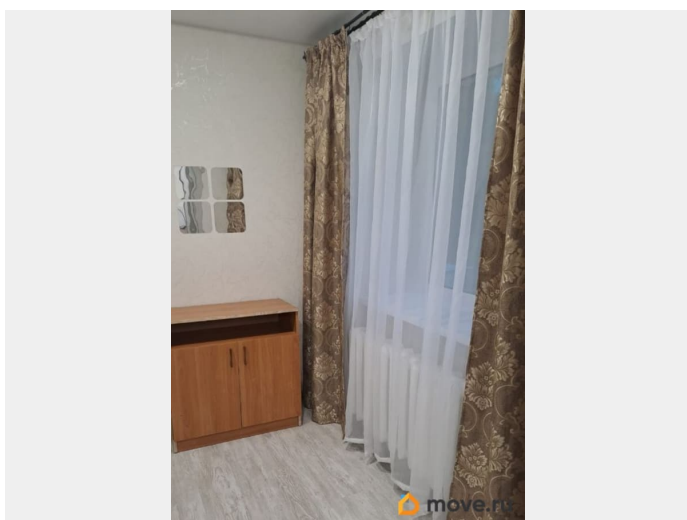
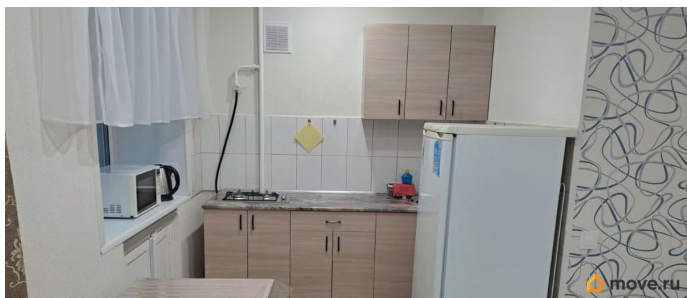
Инфраструктура:

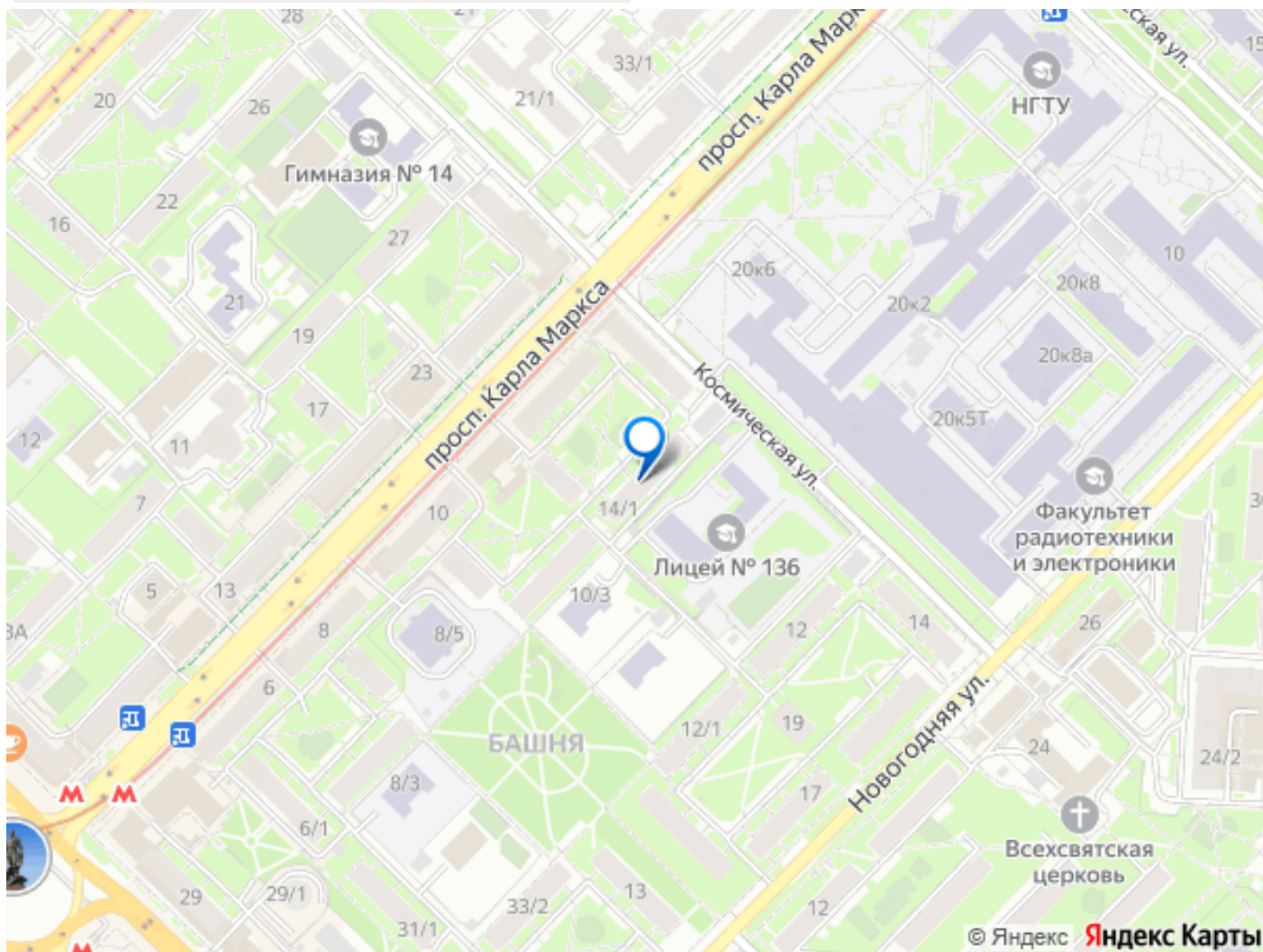
- Торговые центры и магазины
- Кафе и рестораны
- Парки и зоны отдыха
- Фитнес-центры и спортзалы
- Библиотеки и коворкинги

Условия аренды:

- Долгосрочное проживание
- Для студентов или работающих
- Аккуратное обращение с имуществом
- Договор найма с

собственником • Рассматриваем
ответственных съемщиков Звоните для
просмотра — квартира готова к заселению!





Move.ru - вся недвижимость России