

🕒 Создано: 10.09.2025 в 13:51

Обновлено: 19.12.2025 в 15:21

**Новосибирская область, Новосибирск,
улица Дуси Ковальчук, 28/1**

33 000 ₽

Новосибирская область, Новосибирск, улица Дуси Ковальчук,
28/1

Округ

[Новосибирск, Заельцовский район](#)

Улица

[площадь Дуси Ковальчук](#)

Квартира

Количество комнат

2

Жилая площадь

27 м²

Площадь кухни

7 м²

Общая площадь

43 м²

Этаж

5/9

Детали объекта

Тип сделки

Сдаю

Раздел

[Квартиры](#)

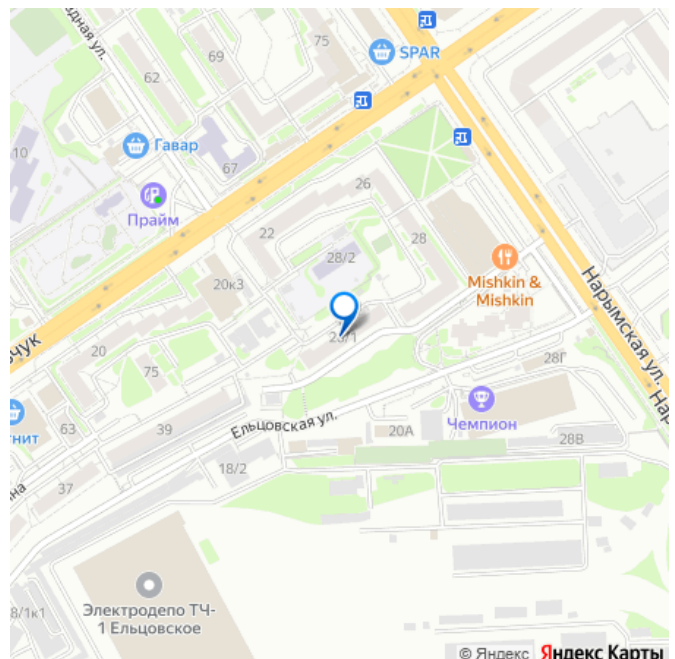
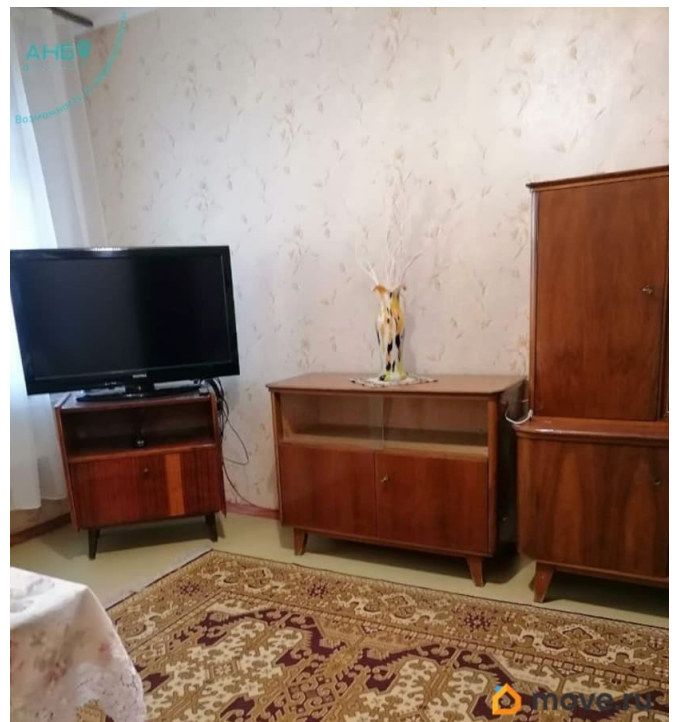
Тип балкона

лоджия

<https://novosibirsk.move.ru/objects/9284919011>

**Игорь Карелин, Агентство
недвижимости Буравлёвой Эллы
79139532500**

для заметок



Тип санузла

раздельный

Вид из окна

во двор

Ремонт

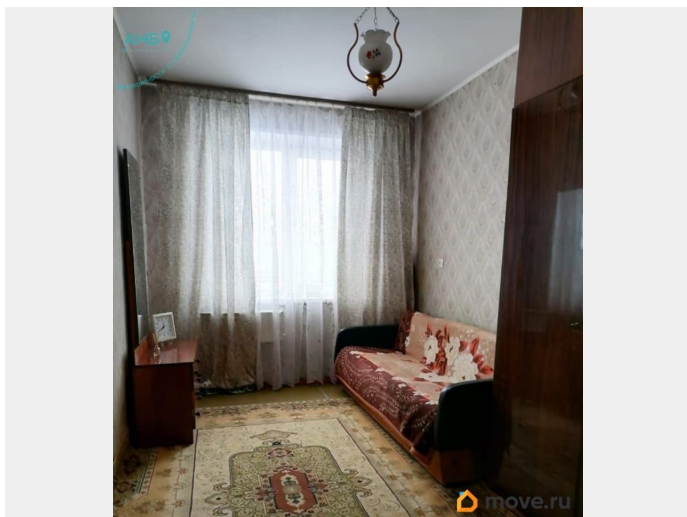
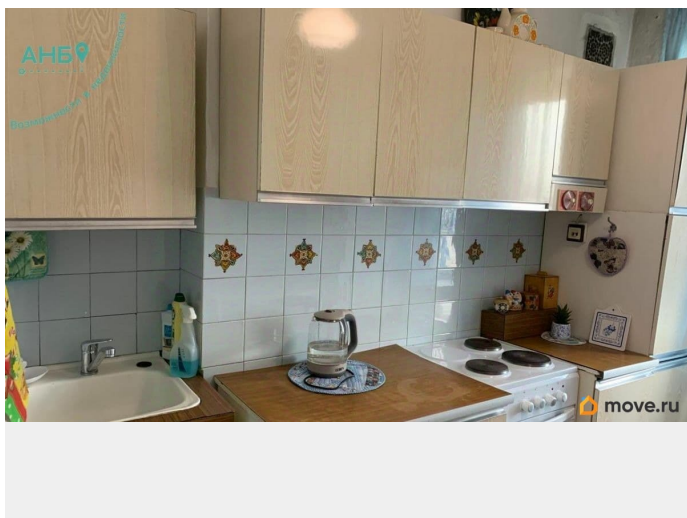
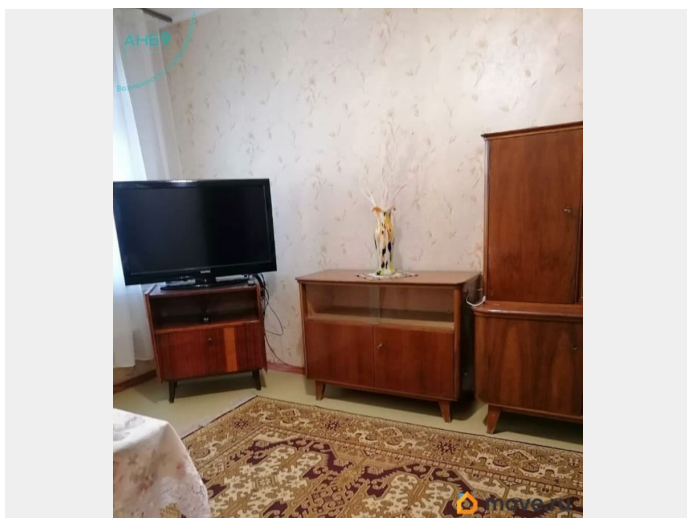
косметический

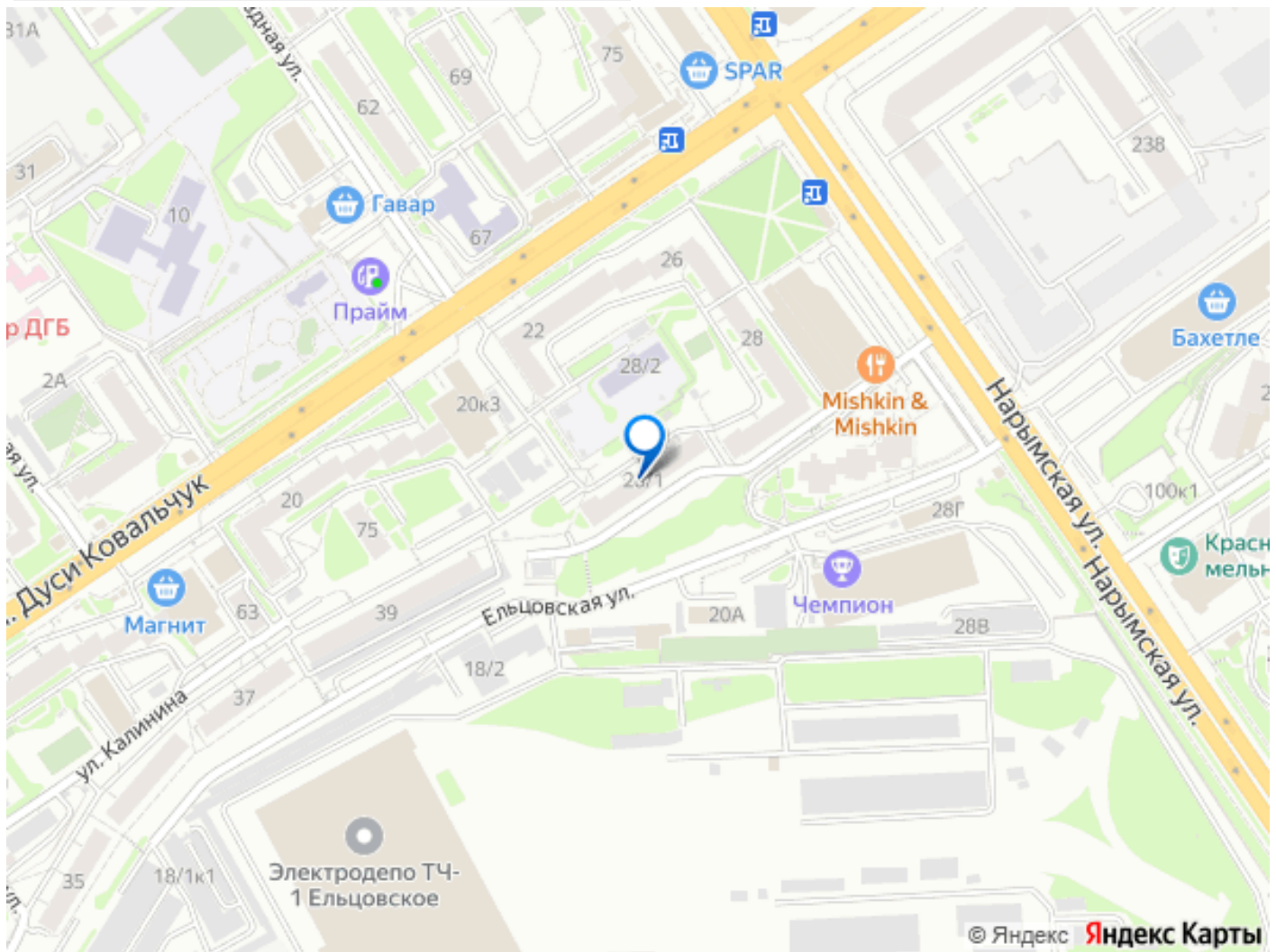
интернет, мебель, мебель на кухне, телевизор, стиральная машина, холодильник

Описание

Хотите арендовать аккуратную, чистую и уютную квартиру в Новосибирске? Тогда обратите внимание на этот вариант! Вам доступна возможность арендовать 2-комнатную квартиру вторичного жилья площадью 43 кв.м. на 5 этаже 9-этажного дома две остановки от метро Заельцовская. В квартире есть всё для проживания. Чисто и аккуратно. Эта квартира представляет собой прекрасный вариант как для студентов, так и для родителей или пожилых родственников. Рядом с домом расположены различные образовательные учреждения, такие как средняя общеобразовательная школа 172, детский сад комбинированного вида 420 Сибирячок, общеобразовательная школа Аврора. Также в непосредственной близости находятся медицинские учреждения, включая клиническую консультативно-диагностическую поликлинику 27 и городскую клиническую поликлинику 20. Для любителей культурного досуга в нескольких минутах ходьбы расположены учебный театр, трамвай и Сибирский камерный театр, а также Новосибирский Государственный Цирк. Не нужно тратить много времени на походы в магазины в шаговой доступности находятся Spar, Пятёрочка и магазин натуральных

продуктов Фермер-центр.рф. Номер объекта:
#1/538428/20477





Move.ru - вся недвижимость России