

Создано: 21.11.2025 в 15:04

Обновлено: 14.12.2025 в 18:17

Новосибирская область, Новосибирск,  
улица Залесского, 2/4

40 000 ₽

Новосибирская область, Новосибирск, улица Залесского, 2/4

Округ

[Новосибирск, Залесцовский район](#)

Улица

[улица Залесского](#)

## Квартира

Количество комнат

1

Жилая площадь

25.7 м<sup>2</sup>

Площадь кухни

12.5 м<sup>2</sup>

Общая площадь

43.2 м<sup>2</sup>

Этаж

19/26

## Детали объекта

Тип сделки

Сдаю

Раздел

[Квартиры](#)

Тип балкона

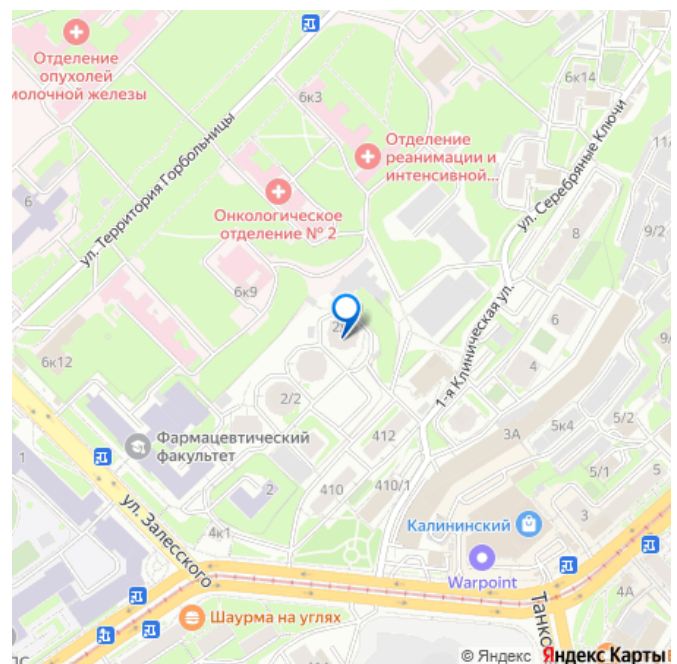
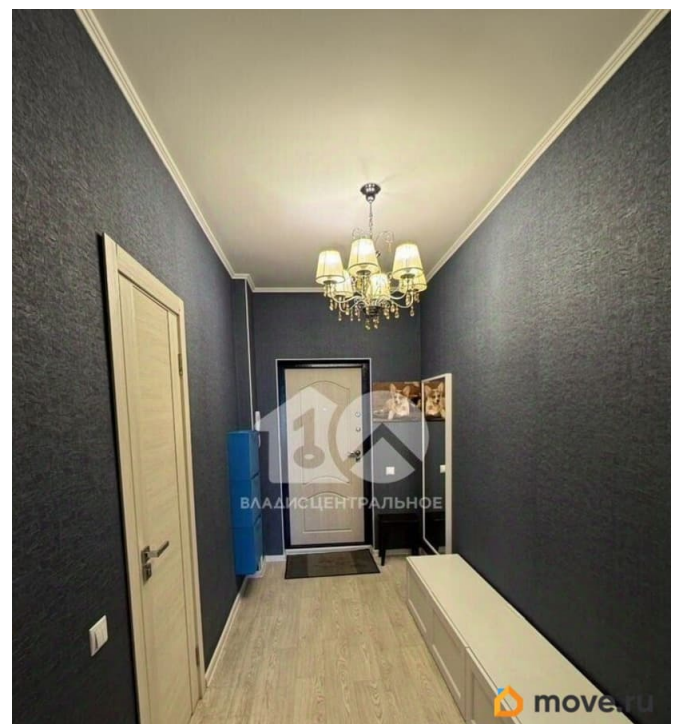
лоджия

Тип санузла

<https://novosibirsk.move.ru/objects/9286793177>

Артур Щелканин, Владис  
Центральное  
79130134356

для заметок



совмещенный

Вид из окна

на улицу

Ремонт

дизайнерский

Квартира в новостройке

да

Год сдачи

2014 г.

Заселение с детьми

да

Заселение с животными

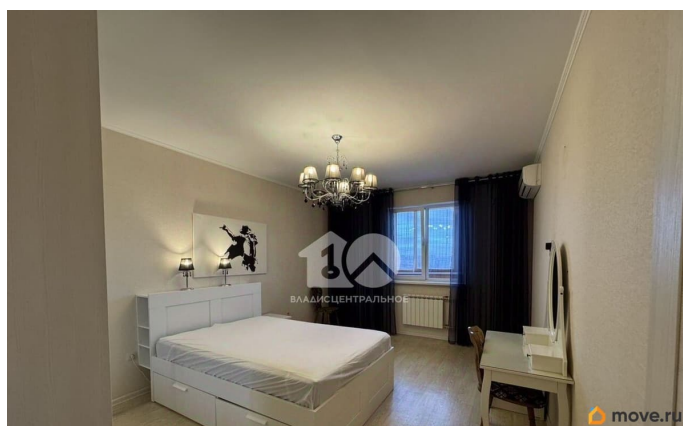
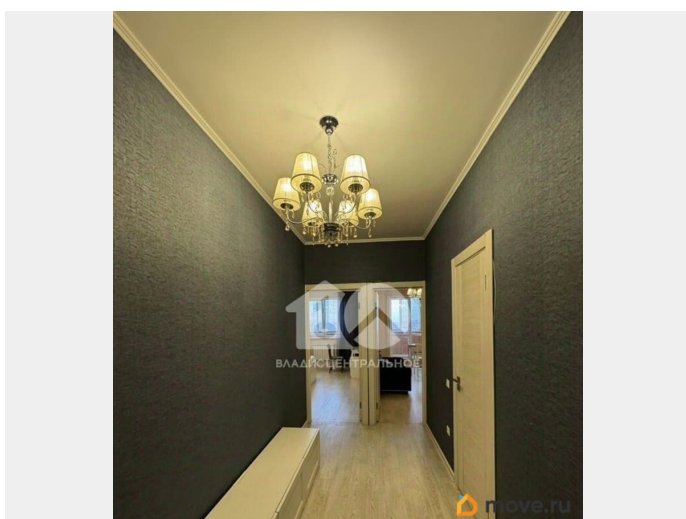
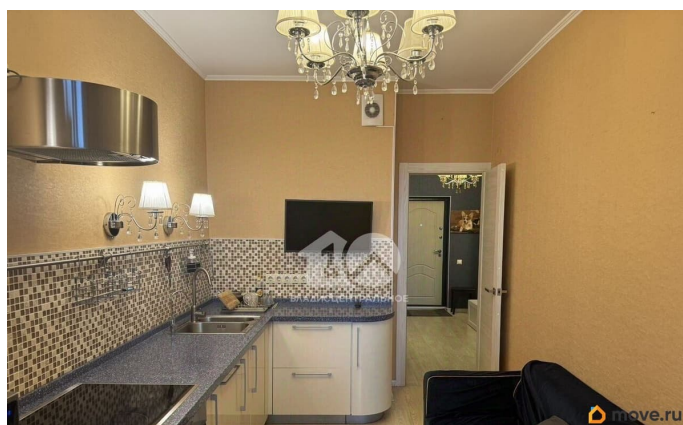
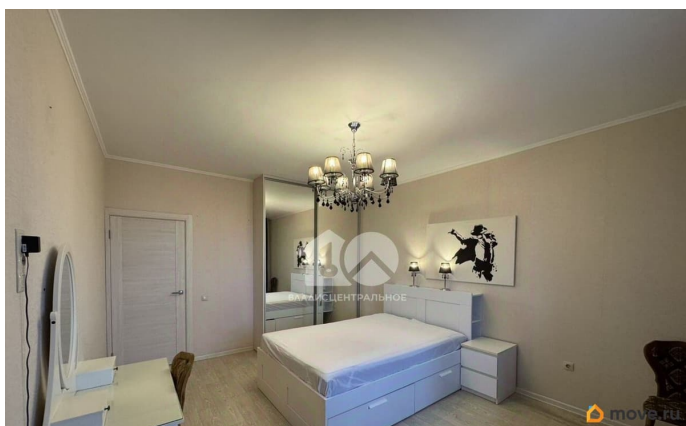
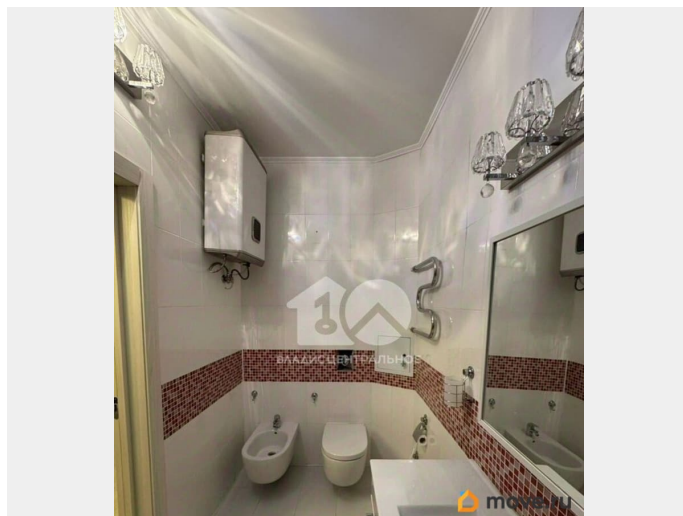
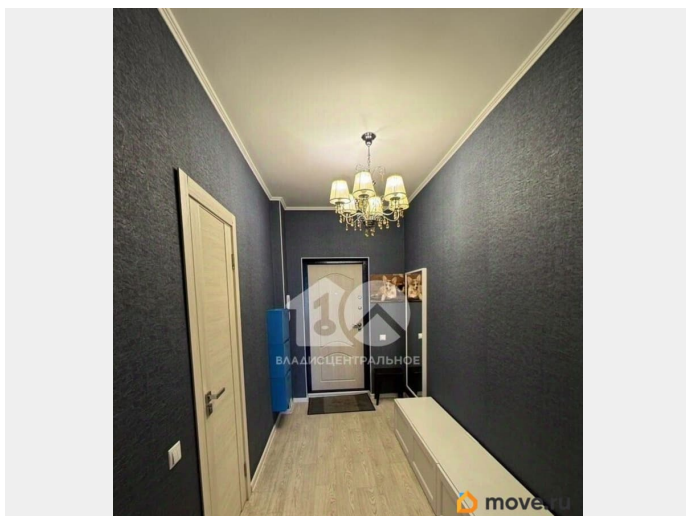
да

мебель, мебель на кухне, телевизор, стиральная машина,  
холодильник, лифт, парковка

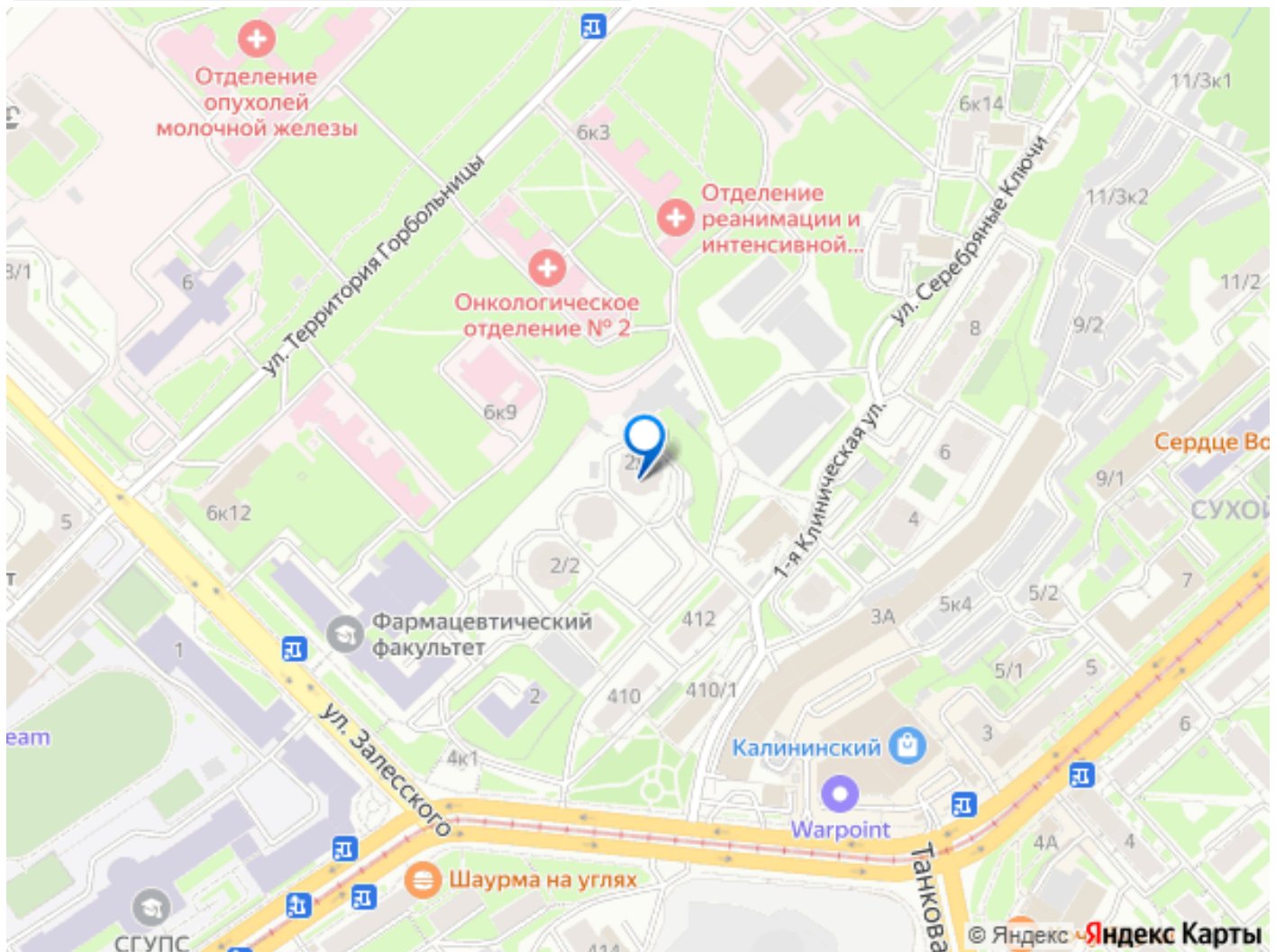
## Описание

Код объекта: 1934404. Срочно сдаётся уютная и светлая однокомнатная квартира в Новосибирске по адресу: улица Залесского, 2/4. Квартира расположена на 19-м этаже 26-этажного кирпично-монолитного дома, построенного в 2013 году. Общая площадь квартиры составляет 43,2 кв. м, из которых 27,2 кв. м — жилая площадь, а 12,5 кв. м — кухня. Дизайнерский ремонт, качественные материалы и стильный интерьер создают атмосферу уюта и комфорта. Совмещённый санузел и просторная лоджия делают квартиру ещё более функциональной и удобной для проживания. Расположение квартиры — угловое, окна выходят на улицу. В доме есть наземная парковка, поэтому вы не будете беспокоиться о месте для автомобиля. Эта квартира идеально подойдёт тем, кто ценит комфорт и стиль. Не

упустите возможность снять отличное жильё  
в хорошем районе! Напишите нам, чтобы  
узнать больше и договориться о просмотре.  
Мы гарантируем безопасную сделку и  
юридическую поддержку нашим Клиентам.







Move.ru - вся недвижимость России