

Создано: 19.11.2025 в 07:43

Обновлено: 16.12.2025 в 17:03

Новосибирская область, Новосибирск,  
Красный проспект, 220

**55 000 ₽**

Новосибирская область, Новосибирск, Красный проспект, 220

Округ

[Новосибирск, Завельцовский район](#)

Улица

[проспект Красный](#)

## Квартира

Количество комнат

1

Жилая площадь

20 м<sup>2</sup>

Площадь кухни

10 м<sup>2</sup>

Общая площадь

40 м<sup>2</sup>

Этаж

6/21

## Детали объекта

Тип сделки

Сдаю

Раздел

[Квартиры](#)

Тип санузла

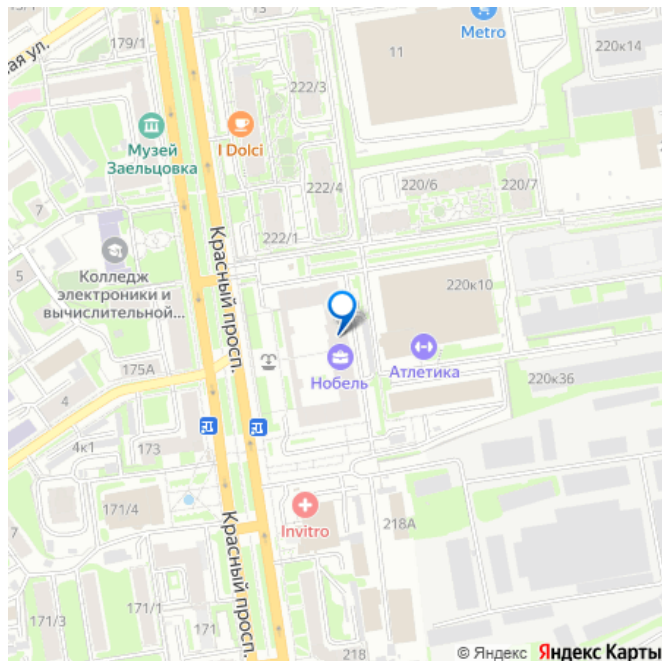
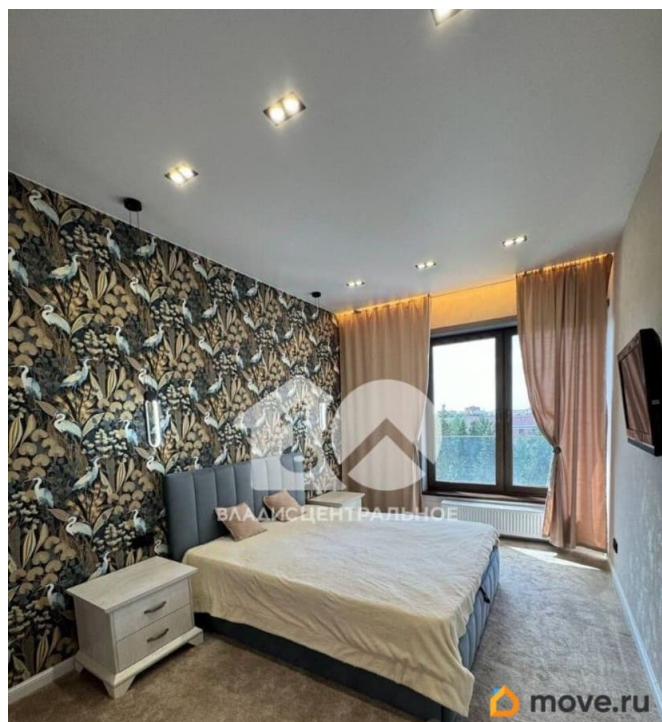
совмещенный

Вид из окна

<https://novosibirsk.move.ru/objects/9286700753>

**Елена Редько, Владис Центральное**  
**79130134356**

для заметок



на улицу

Ремонт

дизайнерский

Квартира в новостройке

да

Год сдачи

2023 г.

мебель, мебель на кухне, стиральная машина, холодильник,  
парковка

## Описание

Код объекта: 1303751. Предлагаю в долгосрочную аренду роскошную однокомнатную квартиру в доме бизнес-класса от собственника. Эта жемчужина в самом сердце города поразит Вас своим дизайнерским ремонтом и современными решениями. Просторная квартира площадью 40 кв.м. с высокими потолками (3 м) и продуманной планировкой, оснащена встраиваемой техникой премиум-класса. Скрытая дверь, встроенные шкафы, натуральный паркет и дорогое ковровое покрытие создают атмосферу роскоши и комфорта. Панорамные окна открывают захватывающий вид на знаменитый Красный проспект. Встроенная сантехника, система защиты от протечки воды, водонагреватель, кондиционер, электрические теплые полы в ванной комнате и на лоджии, посудомоечная машина делают Вашу жизнь еще удобнее и комфортнее. Квартира оснащена столовыми приборами, посудой, парогенератором, беспроводным пылесосом для удобства проживания. Инфраструктура и преимущества ЖК: - бизнес-класс в стиле ар-деко с гранитной колоннадой и фонтаном на Красном проспекте. Дом сдан в 2024 году. -

Закрытая территория, видеонаблюдение и консьерж-сервис обеспечивают высокий уровень безопасности - Развитая инфраструктура: рядом магазины, кафе, школы и детские сады - Легкий доступ к общественному транспорту, что позволяет быстро добраться до центра города - Пространство двора-парка разделено на две части. Они отделены друг от друга колоннадой, по которой можно прогуливаться на высоте 10 метров и любоваться Красным проспектом. Зоны отдыха, игровые площадки, беседки соединены дорожками и создают один из узнаваемых узоров европейского стиля. Если вы ищете комфортное жилье в престижном районе Новосибирска, эта квартира станет вашим идеальным выбором! Не упустите возможность заехать уже сейчас. С животными можно обсудить.

