

Создано: 14.08.2025 в 09:24

Обновлено: 15.12.2025 в 07:16

Новосибирская область, Новосибирск,
улица Бородина, 54

23 000 ₽

Новосибирская область, Новосибирск, улица Бородина, 54

Округ

[Новосибирск](#), [Кировский район](#)

Улица

[улица Бородина](#)

Квартира

Количество комнат

1

Жилая площадь

17 м²

Площадь кухни

12 м²

Общая площадь

40.8 м²

Этаж

3/24

Детали объекта

Тип сделки

Сдаю

Раздел

[Квартиры](#)

Тип балкона

лоджия

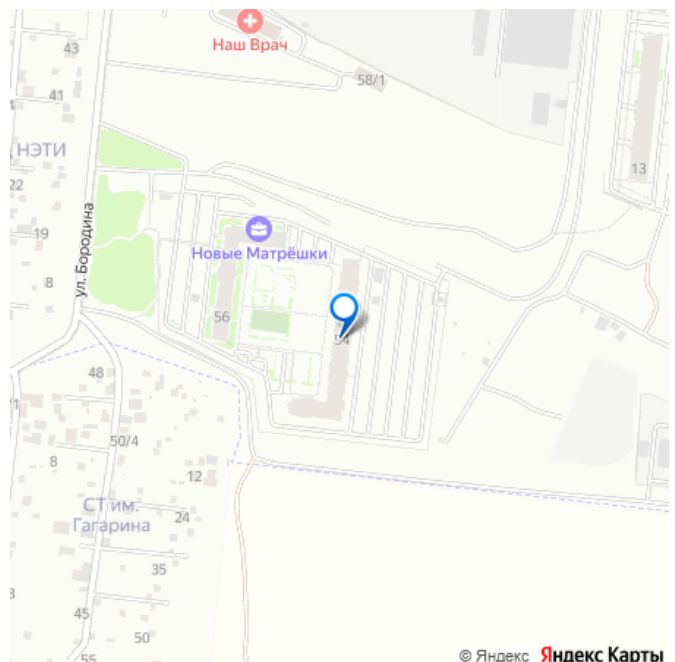
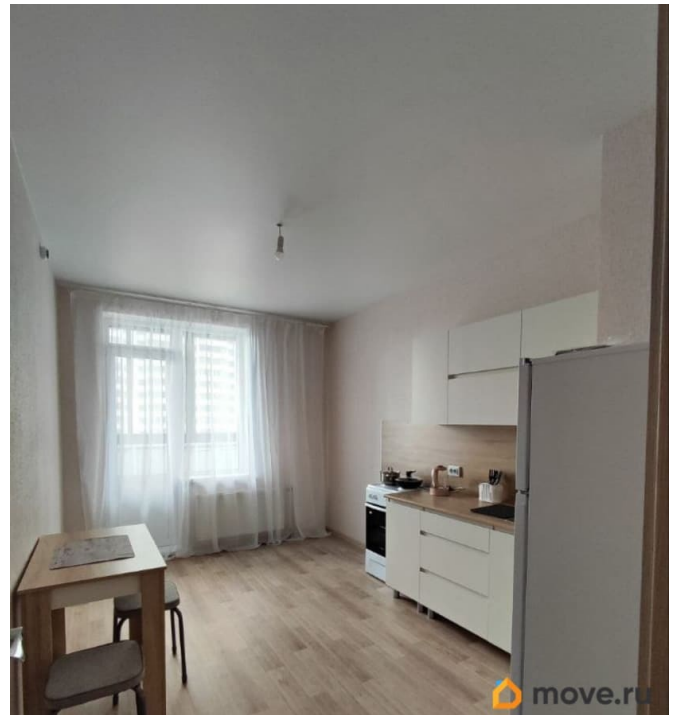
Тип санузла

<https://novosibirsk.move.ru/objects/9287438716>

ЮРИСТ, ЮРИСТ

79830512485

для заметок



раздельный

Ремонт

евро

Квартира в новостройке

да

Год сдачи

2024 г.

Заселение с детьми

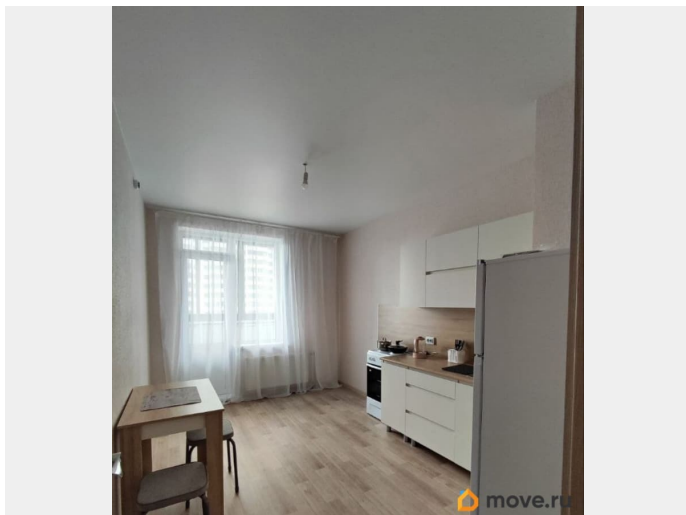
да

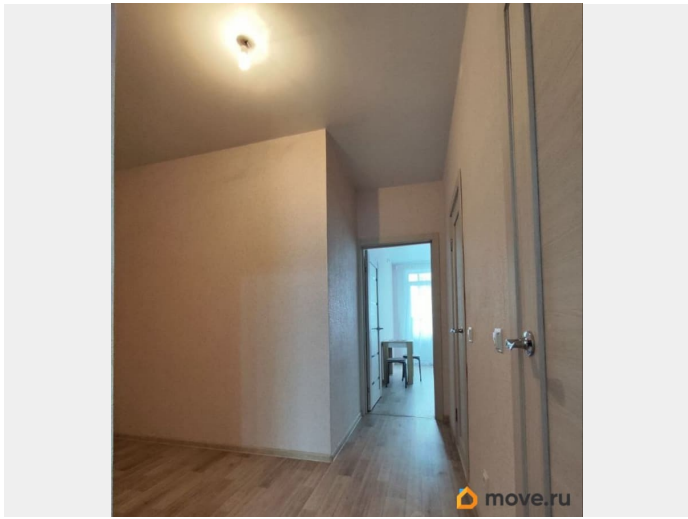
интернет, мебель, мебель на кухне, стиральная машина,
холодильник, лифт, парковка

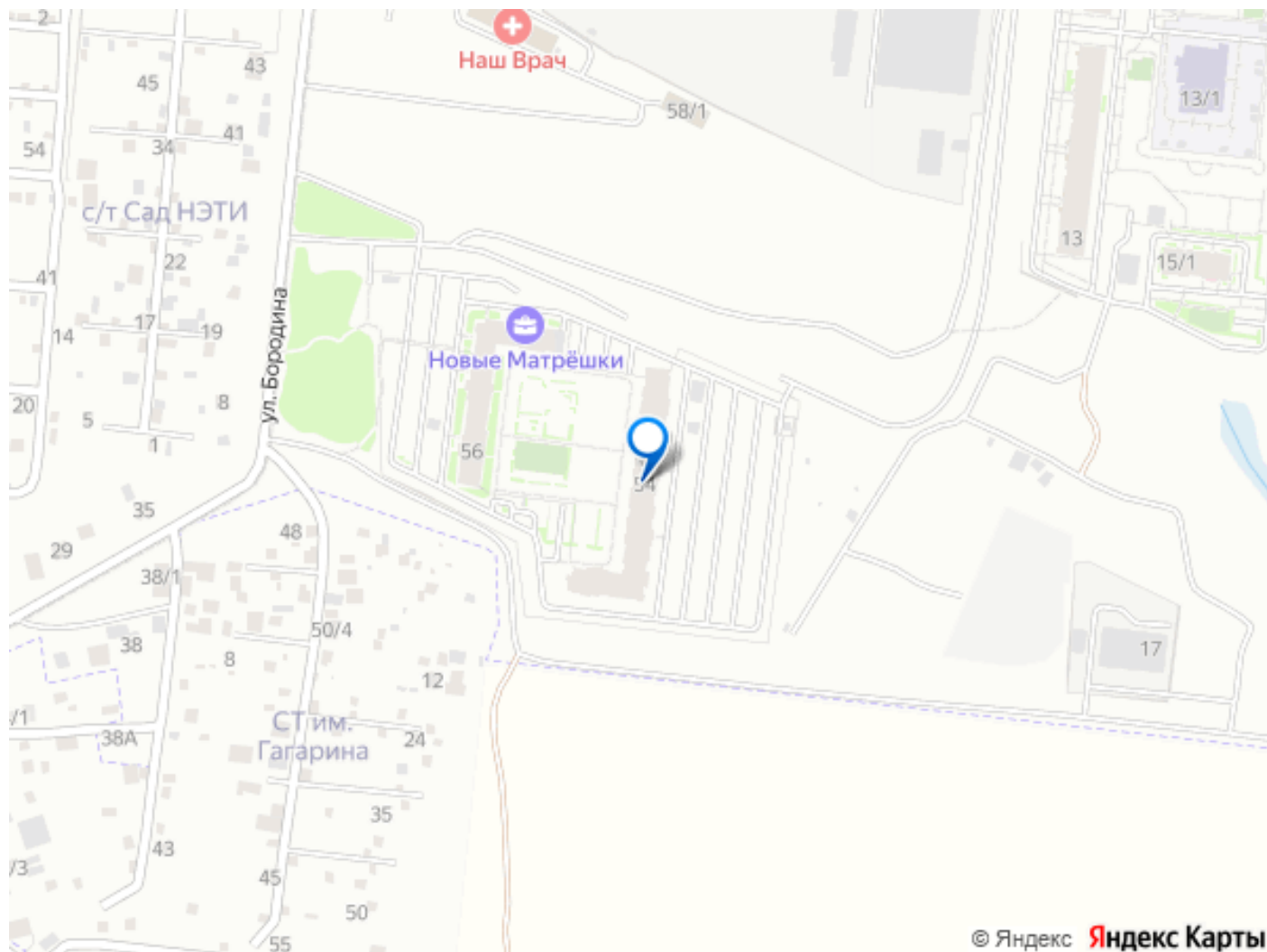
Описание

Сдам на длительный срок просторную однокомнатную квартиру 40 кв.м (большая кухня 12 кв.м, есть возможность сделать кухню-гостиную) в новом доме 2024 года постройки порядочным чистоплотным квартирантам. В квартире выполнен свежий ремонт, новая мебель и техника. Есть все необходимое для комфортного проживания, кроме стиральной машины (можно обсудить вопросы её приобретения с собственником в процессе проживания). Оплата ежемесячно плюс счетчики и интернет. Есть залог (можно выплатить частями). Жилой комплекс Новые Матрешки — новый квартал из двух 24-этажных домов, расположенных друг напротив друга. Периметр ЖК огорожен, парковочные места на 983 автомобиля, предусмотрены велодорожки и велопарковки у подъездов. Внутренний двор оснащен детским игровым комплексом на травмобезопасном покрытии, баскетбольной площадкой, воркаут-зоной, местами отдыха в эко-стиле, прогулочными тротуарами с большим количеством зелени вокруг, сценой

и стен для ярких граффити. По соседству находятся жилой массив Тулинка, дома частного сектора и садовые товарищества. Хорошая транспортная доступность, Ближайшая остановка — в 350 метрах от комплекса. Отсюда до Площади Маркса можно доехать на маршрутном такси 10 через площадь Кирова и улицу Сибиряков-Гвардейцев в течение 20 минут при средней загруженности дорог. Работают супермаркеты, аптеки, студии красоты, кафе и поликлиника. До СТЦ Мега с гипермаркетами Ашан, Икеа и Леруа Мерлен — 20 минут езды. В 15-минутной пешей доступности находится детский сад Ладушка и 2 частных центра по уходу за детьми. В жилом квартале Тулинка строится еще один муниципальный сад. Среди образовательных учреждений в 10 минутах езды на машине расположены: — школа 182 с углубленным изучением литературы и математики, школа 63 с углубленным изучением английского языка, гимназия 7 Сибирская; — Новосибирский колледж автосервиса и дорожного хозяйства и Новосибирский колледж питания и сервиса. Для проведения досуга доступны детская школа искусств 11, кинотеатр Рассвет, стадион Фламинго и ледовая арена.







Move.ru - вся недвижимость России