

Создано: 02.12.2025 в 05:49

Обновлено: 17.12.2025 в 16:49

<https://novosibirsk.move.ru/objects/9287049468>

**Ася Юрьевна Славкина, Этажи**  
**79137406112**

**Новосибирская область, Бердск,  
Новосибирская улица, 18**

**25 000 ₽**

Новосибирская область, Бердск, Новосибирская улица, 18

Улица

[улица Новосибирская](#)

## Квартира

Количество комнат

1

Высота потолков

2.6 м

Площадь кухни

6 м<sup>2</sup>

Общая площадь

30 м<sup>2</sup>

Этаж

1/5

## Детали объекта

Тип сделки

Сдаю

Раздел

[Квартиры](#)

Тип балкона

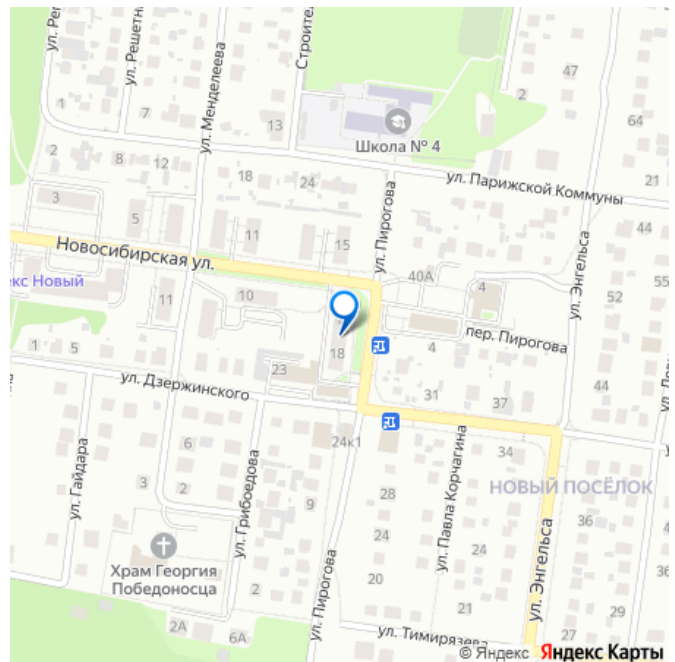
балкон

Тип санузла

совмещенный

Ремонт

для заметок



мебель, телевизор, холодильник

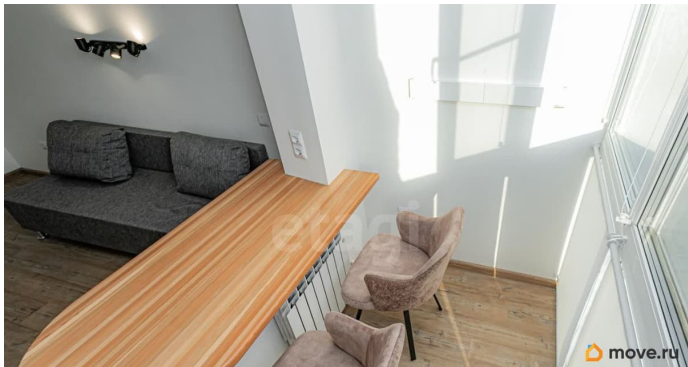
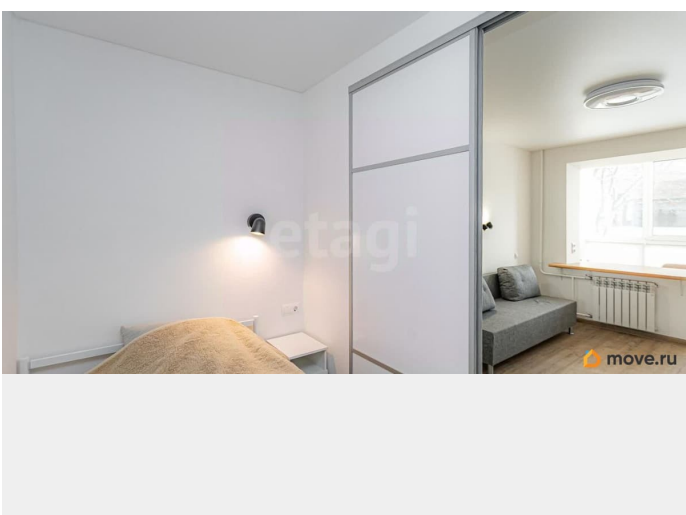
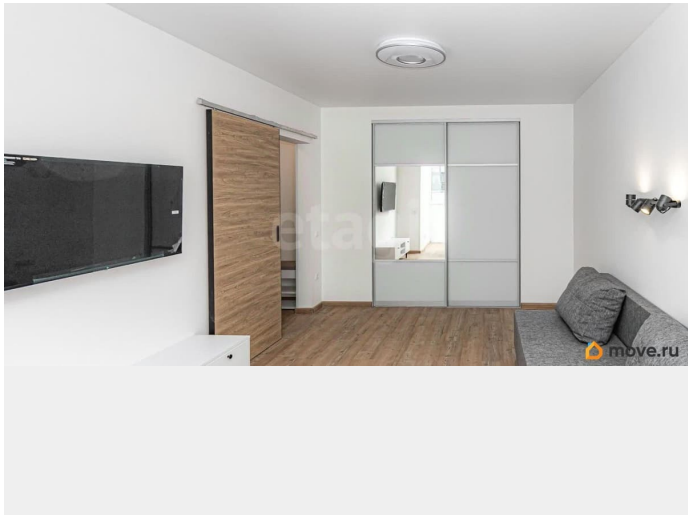
## Описание

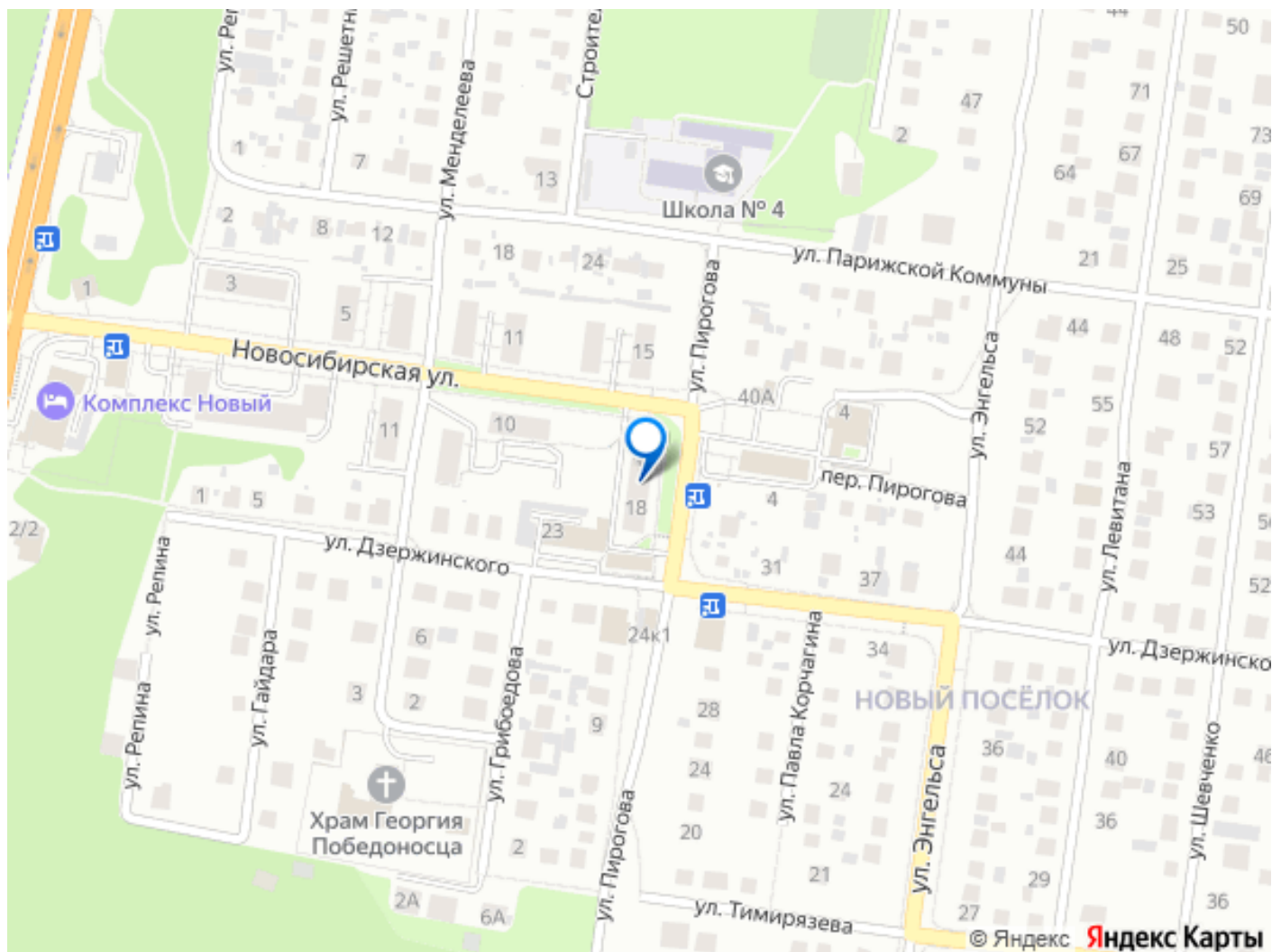
Предлагается в аренду 1к. квартира в Новом поселке по адресу: Новосибирская 18.

КВАРТИРА: -Квартира после капитального ремонта, никто не ранее не проживал - заменена проводка, -деревянный пол демонтирован и залита полусухая стяжка, - новая сантехника, -установлены теплые полы, -новая мягкая и корпусная мебель.

ДОМ: Пятиэтажный дом расположен в Новом поселке, который является излюбленным место для жизни и отдыха многих людей. До школы 3 минуты ходьбы, а до детского сада 5 минут. С двух сторон от дома продуктовые и продовольственные магазины, остановка общественного транспорта до города Новосибирска, Академгородка и Бердска в 500 метрах. Сняв квартиру Вы получите не только прекрасное место для жизни, но и пляж, море и лес в 800 метрах от Вас. Перед домом оборудована детская площадка, имеется достаточное количество парковочных мест. УСЛОВИЯ : \*Арендная ставка 25 000 руб. в месяц, \*Страховой депозит в размере 12 500 будет возвращен при выселении в случае сохранности имущества, \*Дополнительно оплачивается свет, вода, стоки и вывоз мусора, \*Комиссия агентства составляет 50% от размера месячного платежа. Готовы организовать просмотр в удобное для Вас время.

Дополнительно оплачивается комиссия с покупателя. Код пользователя: 54332 Номер в базе: 10520248





Move.ru - вся недвижимость России