

СЗ «Зелёный Город», «Новый мир» **89251234567**

Новосибирская область, Новосибирск, ул.
Прибрежная, блок-секц. 1

13 350 000 ₽

Новосибирская область, Новосибирск, ул. Прибрежная, блок-секц. 1

для заметок

Квартира

Общая площадь

83.1 м²

Этаж

5/24

Детали объекта

Тип сделки

Продам

Раздел

[Квартиры](#)

Ремонт

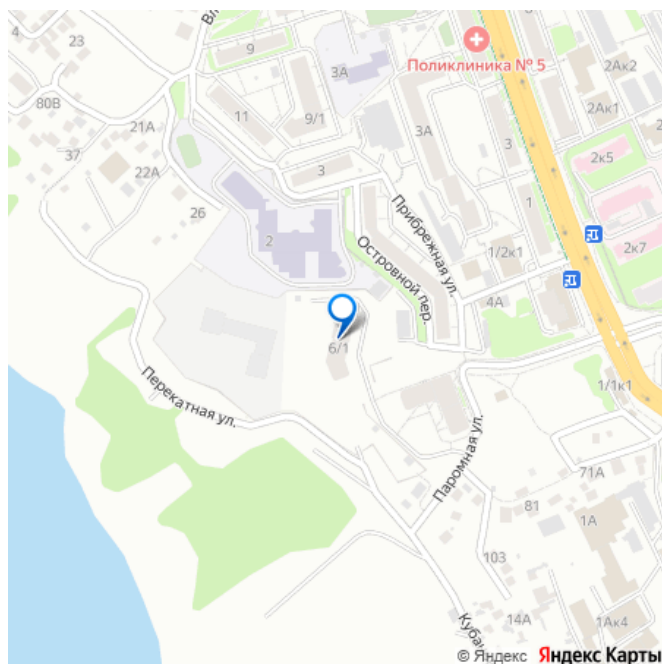
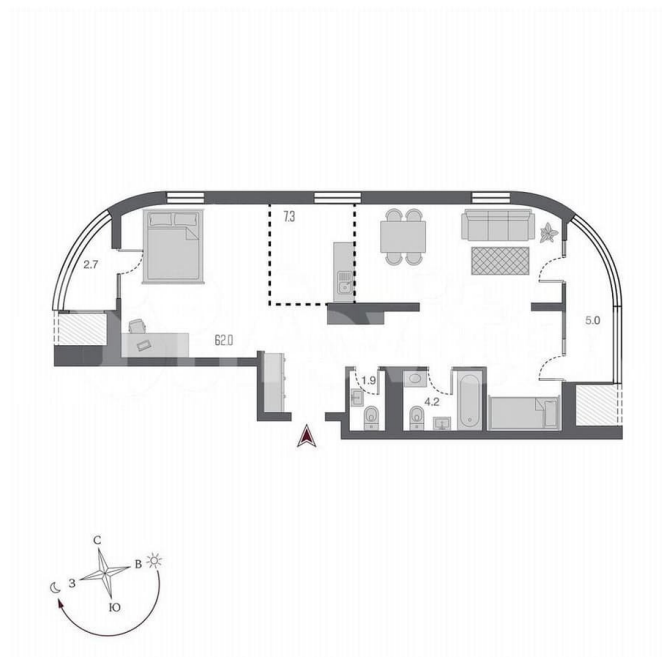
с отделкой

Квартира в новостройке

да

Описание

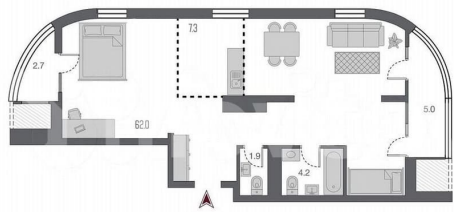
Квартал открытий «Беринг», с любовью созданный компанией «Новый мир», состоит из четырех зданий переменной этажности и расположен на первой береговой линии реки Обь в старом центре Новосибирска - 10 минут пешком до метро Гарина-Михайловского. Квартал спроектирован так, чтобы выгодно выделяться среди окружающего пейзажа



Железнодорожного района Новосибирска.

Современная архитектура комплекса выполнена в сочетании технологии вентилируемого фасада и облицовки клинкерным кирпичом. “Беринг” - настоящее открытие для тех, кто хочет совместить близость к центру города с преимуществами жизни на правом берегу Оби. В общественной зоне квартала организовано “зеленое сердце” квартала. Благоустроенная территория для отдыха и социальной активности жителей квартала и ближайших домов. Виды на реку Переменная высотность зданий обеспечивает вид на реку для максимального количества квартир: любуйтесь закатами прямо из своей квартиры. Ниши под системы кондиционирования Специальное помещение для кондиционеров с доступом с лоджии каждой квартиры сохранит первозданную эстетику фасада. Балконов нет, есть лоджии. Без ступеней и пандусов Доступ во входные группы расположен на уровне земли, чтобы создать удобство мамам с колясками и людям с ограниченными возможностями здоровья. Многоуровневое благоустройство Перепад рельефа открывает восхитительные виды на берег, прибрежную зелень и водную гладь. Выход на береговую линию С придомовой территории комплекса организован выход на берег реки Обь для ваших утренних пробежек и вечерних прогулок.

Архитектурная подсветка фасада Подсветка фасада сделает жилой квартал еще одним украшением города, заметным со стороны реки, Димитровского моста и улицы Владимировской.



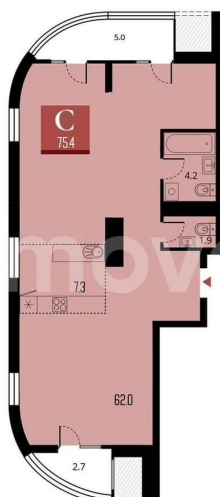
НОВЫЙ МИР

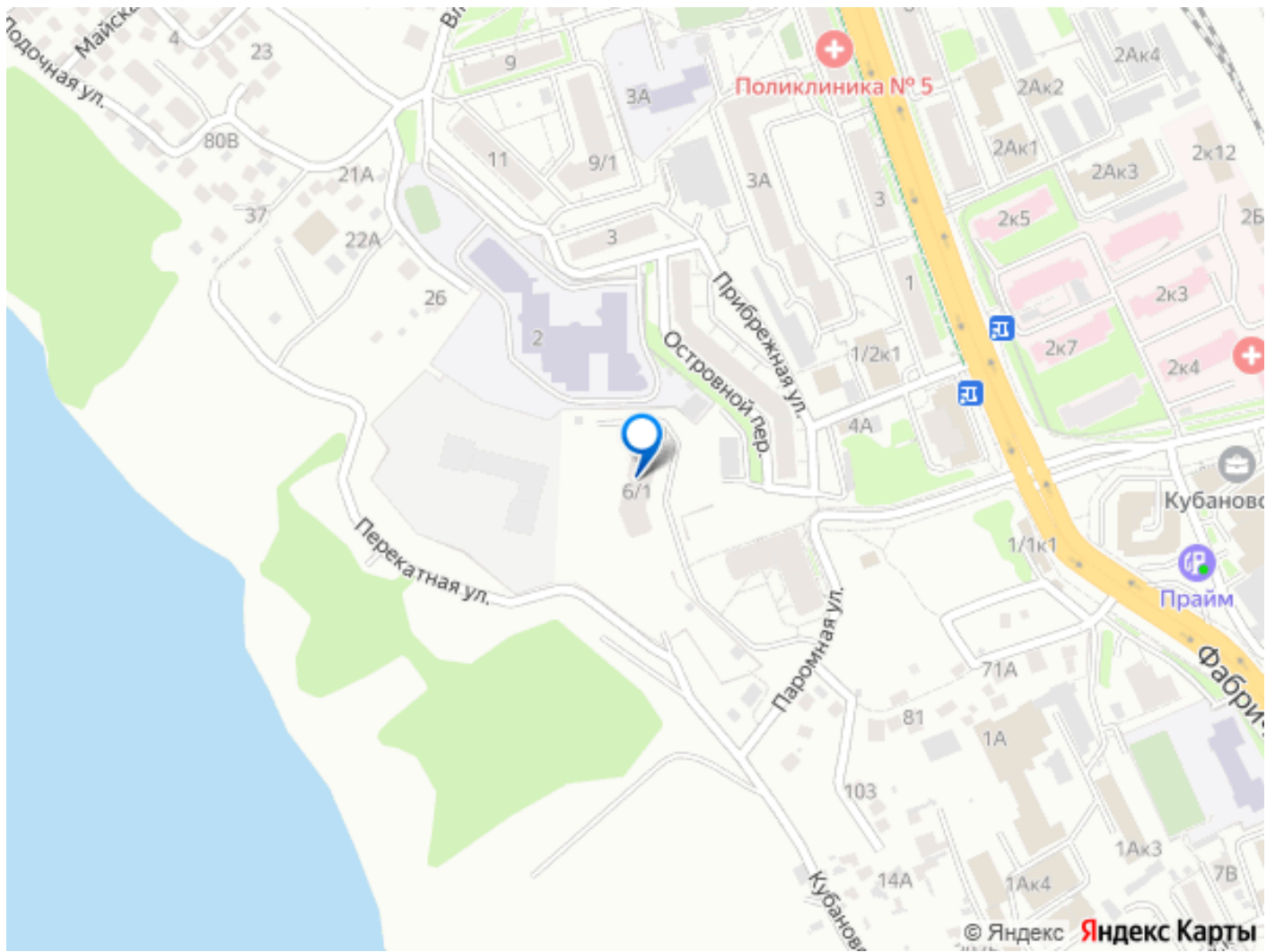


3-КОМНАТНАЯ
83,1 м²



ДОМ СДАН В 2025





Move.ru - вся недвижимость России