

Создано: 26.03.2026 в 22:24

Обновлено: 15.04.2026 в 22:26

**Новосибирская область, Новосибирск, пр-т Красный, стр. 324**

**7 050 000 ₹**

Новосибирская область, Новосибирск, пр-т Красный, стр. 324

Улица

[проспект Красный](#)

### Квартира

Общая площадь

64 м<sup>2</sup>

Этаж

6/15

### Детали объекта

Тип сделки

Продам

Раздел

[Квартиры](#)

Ремонт

без отделки

Квартира в новостройке

да

### Описание

Жилой комплекс «Гренландия» — это новый «остров» в сердце Новосибирска, где дом становится продолжением вашего внутреннего мира. Где природа живёт рядом, а каждый день — это возможность жить лучше, легче, свободнее. Жилой комплекс

<https://novosibirsk.move.ru/objects/9292565787>

**ООО «СЗ Союз-Инвест», ГК Союз | Новосибирск**

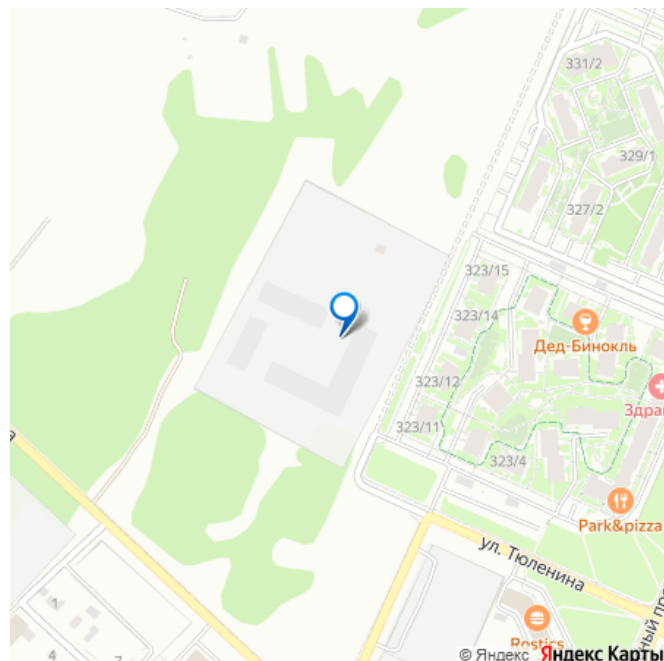
**89251234567**

для заметок

«Гренландия» - это новый проект ГК «Союз», где строгая скандинавская эстетика, первозданная природная гармония и европейский комфорт сочетаются в единой концепции. Вдохновлённые крупнейшим островом на Земле — горными породами и первозданной природой мы создали место, где можно жить в городе, но чувствовать себя частью большого, чистого мира. Проект «Гренландия» задаёт новый стандарт для жилой застройки Новосибирска. Здесь впервые воплощена идея «острова», где архитектура, благоустройство и инфраструктура работают как единое целое. Главная идея комплекса — это единение с природой через эстетику сдержанности и функциональности, характерной для скандинавских стран: Дании, Норвегии, Швеции и Финляндии. «Гренландия» предлагает стиль жизни, в котором важно не только место, где ты живёшь, но и среда, которая тебя окружает. Что делает «Гренландию» особенной: Архитектурные формы вдохновлены северными мотивами: строгие линии, большие панорамные окна, природные цвета фасадов (белый, серый камень, глубокий графит, оттенки древесины). Дизайн зданий выдержан в концепции «чистой архитектуры» (clean architecture): минимум лишнего, максимум света и воздуха. Функциональность пространства — без ущерба для эстетики: каждый элемент имеет своё место и задачу. Такого жилого комплекса в Новосибирске ещё не было! «Гренландия» — это проект нового уровня, аналогов которому в городе нет по глубине проработки концепции, сочетанию архитектуры, планировок и благоустройства. Это будет место, куда будут приезжать за вдохновением архитекторы, дизайнеры, урбанисты и



будущие жители города. Формирование нового имиджа района. Комплекс полностью изменит восприятие территории, на которой расположен. Он задаст новую высокую планку качества жизни, эстетики и организации пространства. Притягательная атмосфера. Прогулочные маршруты среди хвойных аллей, современные спортивные зоны, стильные кафе, уютные дворики и атмосферные общественные пространства сделают «Гренландию» любимым местом для отдыха не только жителей комплекса, но и гостей города. Архитектурная доминанта. Светлая архитектура в скандинавском стиле с эффектными панорамными остеклениями и вечерней подсветкой создаст новый узнаваемый силуэт на городской карте. Ценности ЖК «Гренландия»: Свобода. Свобода быть собой, свободно планировать свой день, свободно выбирать пространство, которое тебя вдохновляет. Смарт-планировки позволяют создавать интерьеры под личные потребности, а открытые дворы без машин и шума дают возможность дышать полной грудью. Гармония с природой. Природа — не просто декорация. В «Гренландии» она становится частью повседневной жизни: живой зелёный ландшафт, натуральные материалы в архитектуре и благоустройстве, использование света и воздуха как главных элементов дизайна. Мы перенесли дух северных парков прямо в город, чтобы вы чувствовали себя на природе каждый день. Осознанность. Вдохновлённая северной философией минимализма, «Гренландия» предлагает отказ от лишнего. Здесь нет места случайности — каждый элемент среды создан для того, чтобы улучшить вашу жизнь, а не перегружать её. Уважение к человеку и пространству. Все решения, от архитектуры до планировки подъездов, продиктованы



заботой о реальных потребностях людей. Уютные входные группы, удобные места хранения, безопасные пространства для детей — всё это создаёт ощущение защищённости и заботы. Эстетика простоты.

Мы вдохновляемся чистыми линиями, натуральными фактурами, приглушёнными природными оттенками. Скандинавский стиль в «Гренландии» — это не просто мода, а осознанный выбор в пользу красоты, которая не утомляет, а наполняет.

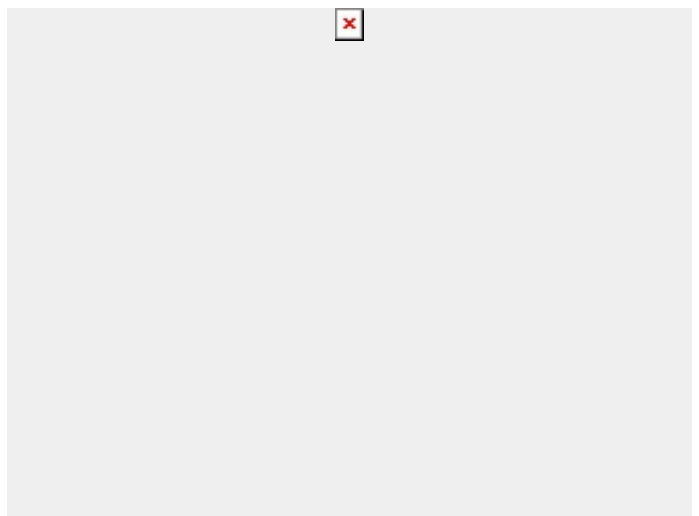
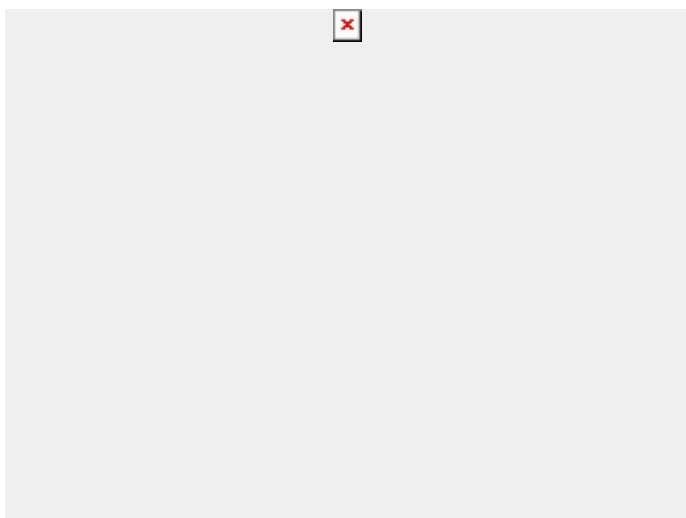
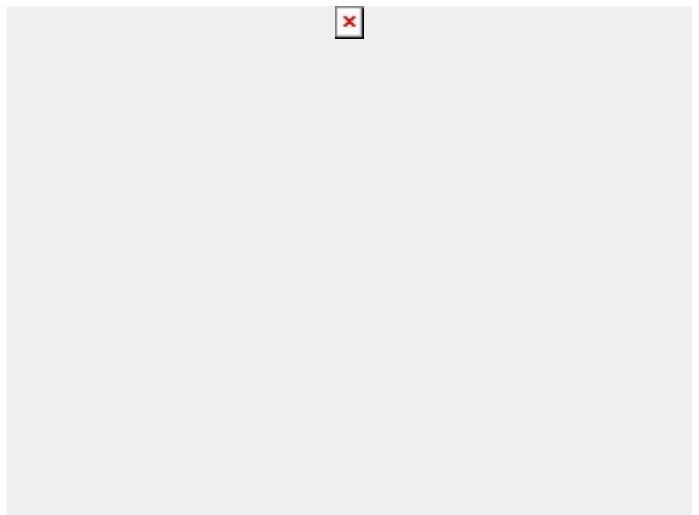
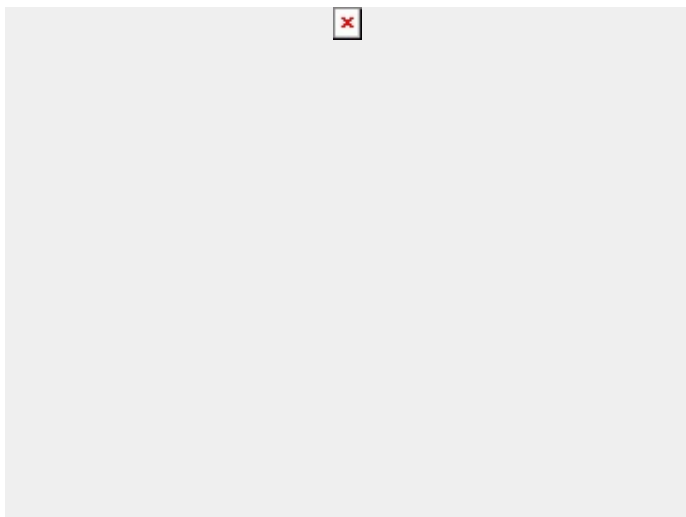
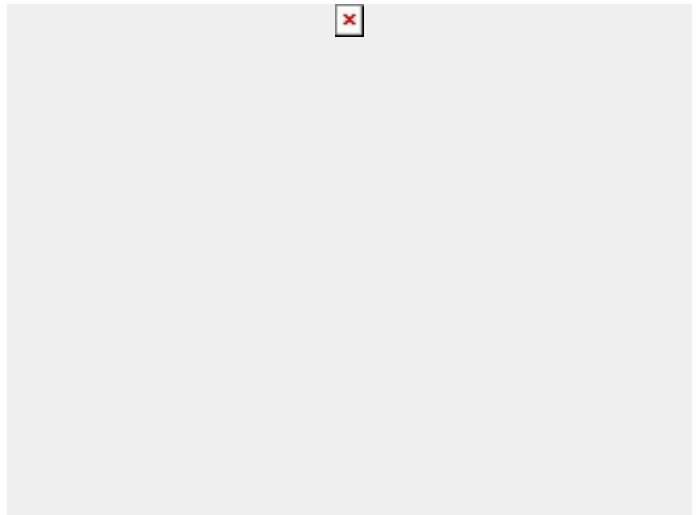
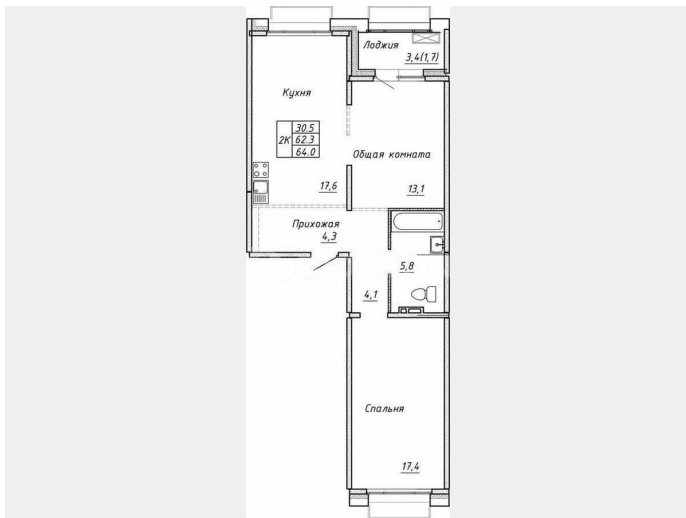
Архитектура и планировки Архитектурная концепция «Гренландии» базируется на скандинавских принципах строительства: - лаконичные формы, - сдержанная цветовая гамма, - использование натуральных материалов — камня, дерева, металла, - обилие панорамного остекления для естественного освещения. - Особое внимание уделено первым этажам зданий — их оформление клинкерной плиткой создаёт ощущение монументальности, устойчивости и уюта одновременно. Планировки квартир продуманы в формате «смарт» - это новое понимание пространства, когда каждый квадратный метр работает на комфорт: Просторные кухни-гостиные — центр семейной жизни. Рациональные спальни — зоны уединения и отдыха. Большие гардеробные и встроенные ниши для хранения. Панорамные окна лоджий и балконов расширяют пространство и наполняют квартиры светом. Мы проектируем квартиры так, чтобы вы могли свободно обустроить любое пространство под себя: от кабинета до детской. Будут доступны три типа квартир: с черновой отделкой для тех, кто хочет создать свой уникальный интерьер; с предчистовой подготовкой («white box»); с готовым ремонтом в скандинавском стиле — светлые

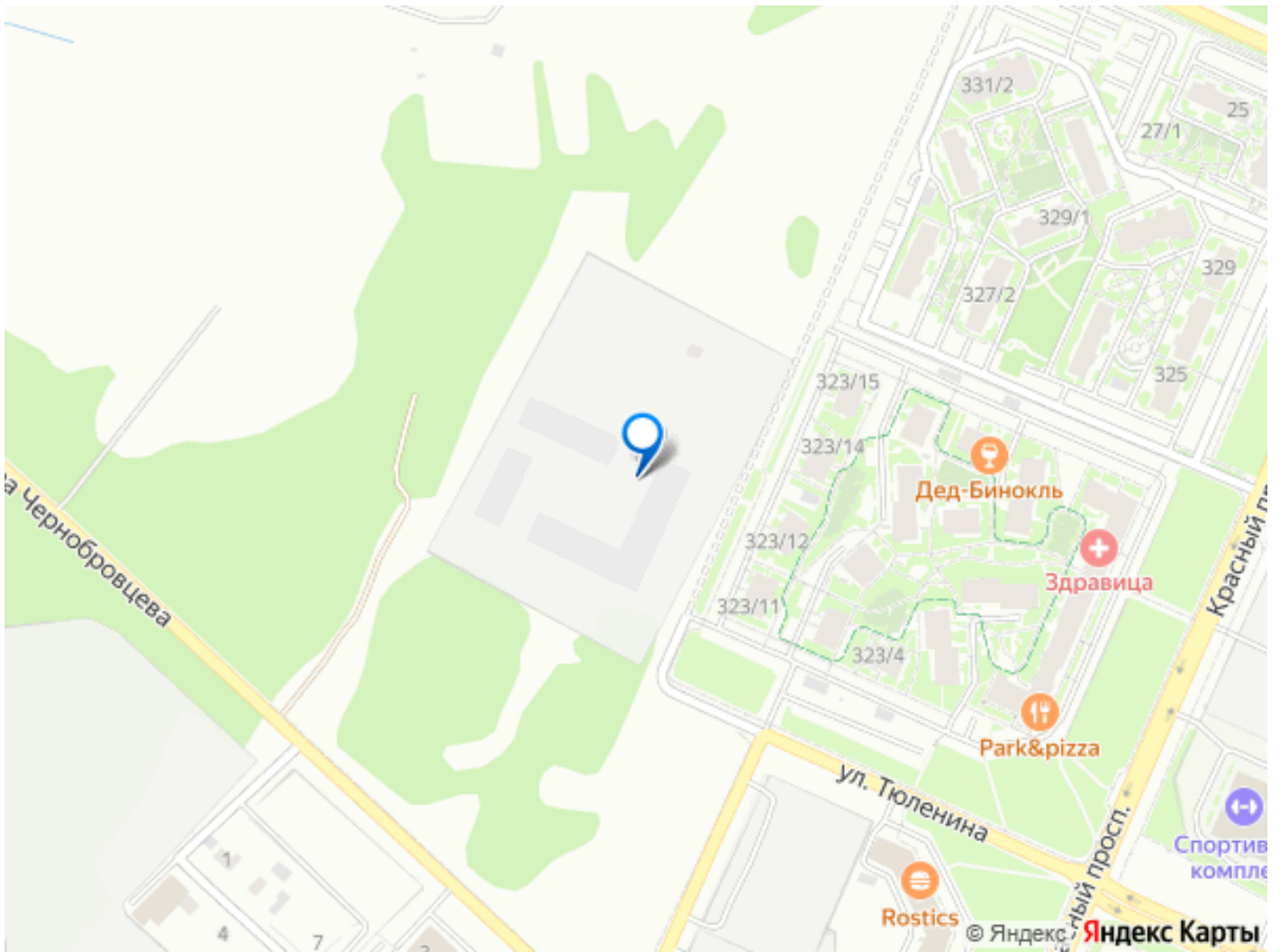
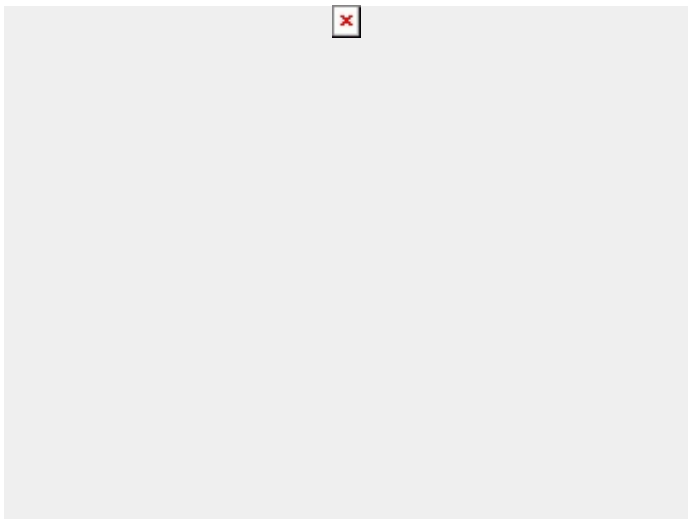
стены, натуральные текстуры, простота и уют. Благоустройство и живая природа внутри города В «Гренландии» большое внимание уделено ландшафтному проектированию, вдохновлённому северными природными мотивами: - в озеленении преобладают хвойные породы деревьев — ели, сосны, кедры, создающие атмосферу «лесного города»; - каменные горки и тематические скверы напоминают о северных рельефах и ледниках; на территории создано множество уютных зон для прогулок, отдыха и общения. В каждом дворе: - детские и спортивные площадки, выполненные из экологичных материалов, интеллектуальные зоны для шахмат, настольных игр на свежем воздухе, - тихие зоны отдыха с гамачными сетками и арт-объектами, вдохновлёнными образами Гренландии. И всё это — на территории, свободной от машин, с тщательно спроектированными маршрутами для пешеходов и велосипедистов. Комфорт внутри и снаружи

Внутренние пространства продуманы до мелочей: - широкие холлы с лаунж-зонами, - колясочные и велопарковки, - дизайнерские отделки подъездов в скандинавском стиле — светлые оттенки, натуральные материалы, минималистичная мебель. Лифты— современные, бесшумные, надёжные, связывающие жилые этажи и подземные парковки. Безопасность: - закрытые дворы без машин, - видеонаблюдение, Парковка - многоуровневые паркинги на территории ЖК.

Инфраструктура На территории «Гренландии» создаётся своя полноценная экосистема: - школа на 1400 мест с современным спортивным и рекреационным ядром, - два детских сада на 225 мест каждый, - коммерческие помещения для магазинов, кафе, ресторанов, медицинских и

образовательных центров. Все объекты будут доступны в шаговой доступности для жителей, создавая атмосферу уюта, комфорта и самодостаточности — именно такой, о которой мечтают жители современного мегаполиса.





Move.ru - вся недвижимость России