

Создано: 13.11.2025 в 10:37

Обновлено: 26.01.2026 в 23:19

**Новосибирская область, Новосибирск,
улица Дмитрия Донского, 25/1**

7 955 000 ₽

Новосибирская область, Новосибирск, улица Дмитрия
Донского, 25/1

Округ

[Новосибирск, Заельцовский район](#)

Улица

[улица Дмитрия Донского](#)

Квартира

Жилая площадь

35 м²

Площадь кухни

9.6 м²

Общая площадь

50.8 м²

Этаж

1/25

Детали объекта

Тип сделки

Продам

Раздел

[Квартиры](#)

Тип санузла

совмещенный

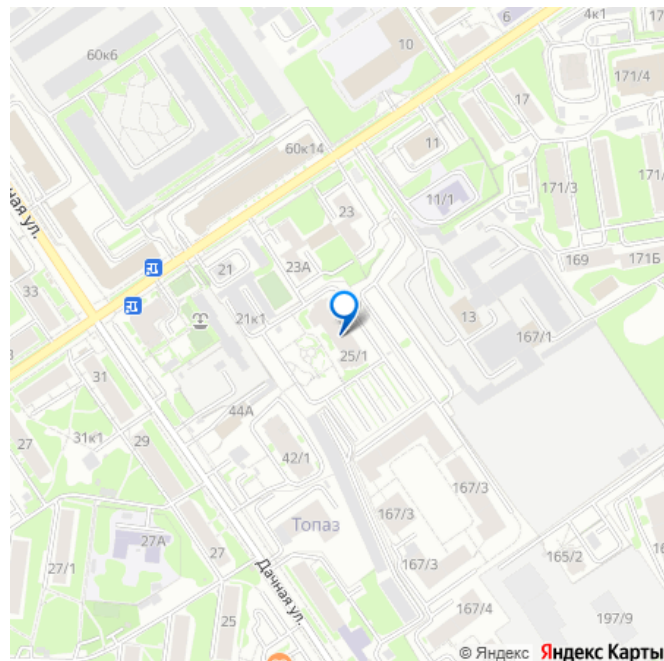
Вид из окна

во двор

<https://novosibirsk.move.ru/objects/9286537885>

Оксана Котенева, Города Новосибирск
79831236186

для заметок



Ремонт

без ремонта

Квартира в новостройке

да

Год сдачи

3 квартал 2021 г.

Покупка в ипотеку

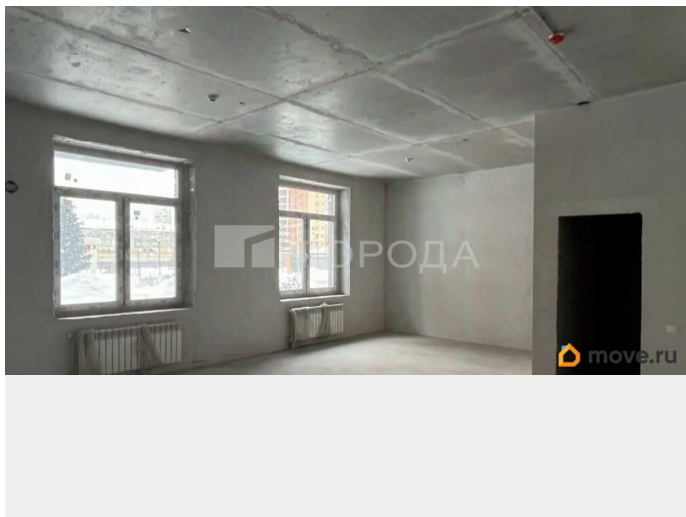
да

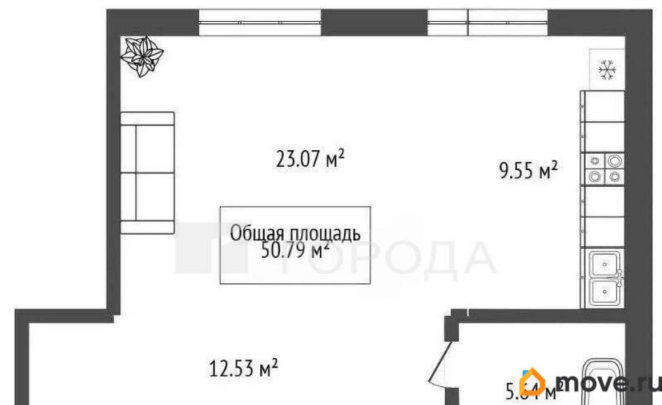
возможна ипотека, парковка

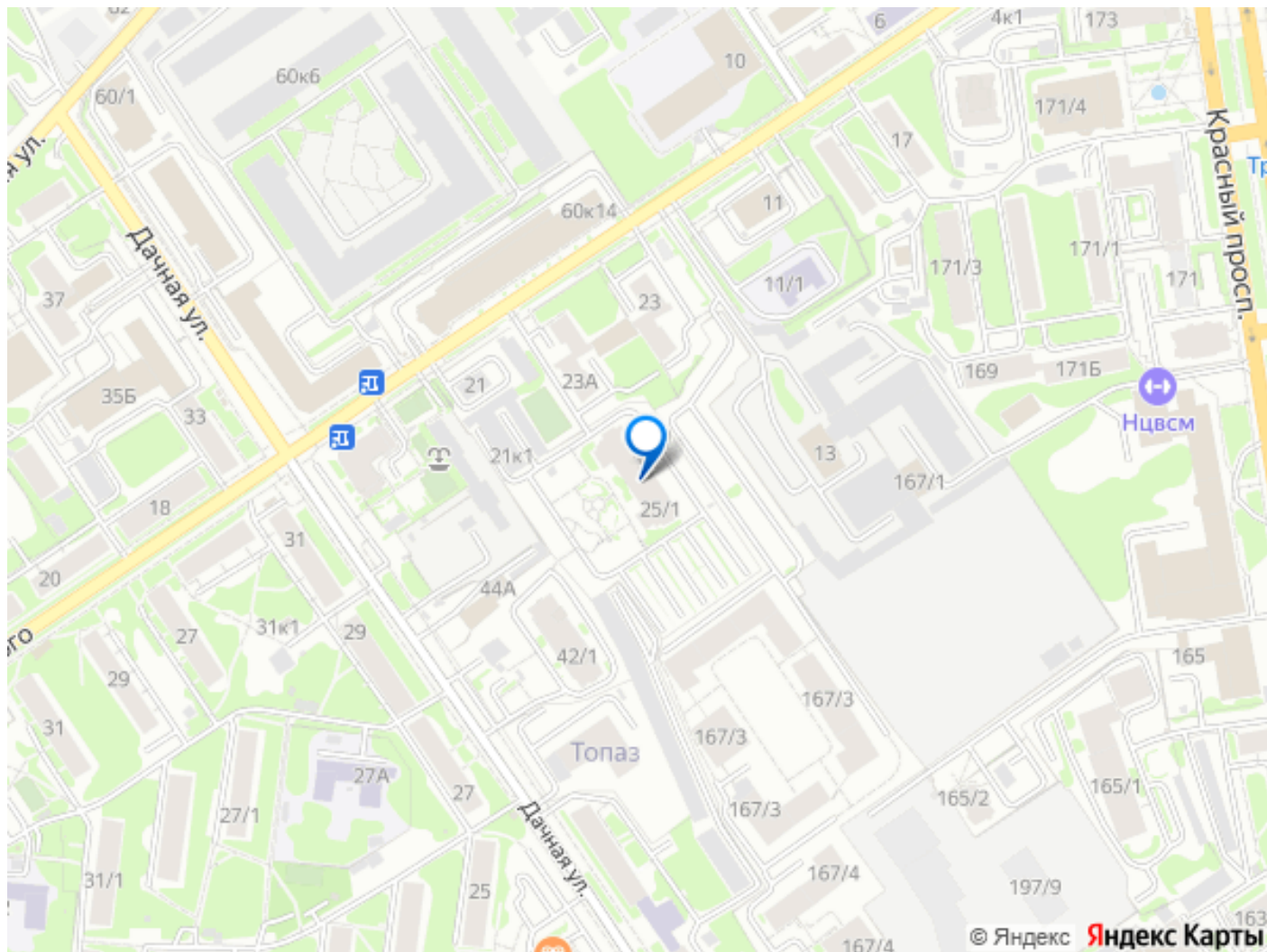
Описание

Код объекта: 1904858. Уважаемые покупатели ! Одно из выгодных ценовых предложений в данной локации. Квартира ПО ЛИНИИ МЕТРО ! Предлагаем вам квартиру-студию площадью 50,7 м2 в ЖК «CLASSIC HOUSE», в престижном районе города. Квартира удобна как для проживания, так и для сдачи в аренду. Современная и функциональная планировка квартиры позволяет создать уютное пространство, из которой можно легко сделать 2-х комнатную студию, с кухней -гостиной, спальней и просторным коридором. Локация — центральная часть города, где жизнь течёт в спокойном ритме, но при этом всё рядом, вблизи Красного проспекта и площади Калинина. До станции метро Заельцовская 10 минут пешком. О квартире: — Выполнена предчистовая отделка , что позволяет реализовать индивидуальный дизайн-проект без лишних затрат на демонтаж. — Рациональная планировка — из которой легко можно сделать двушку студию. — Кирпичный дом обеспечивает отличную звукоизоляцию и тепло зимой. — Потолки 3 метра. Нет эффекта «коробки», помещение

визуально больше. —Три квартиры на площадке. О комплексе: ЖК «CLASSIC HOUSE» — это территория продуманного комфорта: — огороженный и охраняемый двор с зелеными насаждениями — игровые зоны для детей разных возрастов, места для отдыха взрослых, современные спортивные площадки — наземная, изолированная от двора, парковка для автомобилей на 227 машиномест. Рядом всё необходимое для жизни: — школы, детские сады, ВУЗы — уютные кафе и рестораны — муниципальные поликлиника и больница, Новосибирский зоопарк и Ботанический сад. — удобная транспортная развязка быстро доберётесь в любую точку города. Это не просто покупка недвижимости. Это -разумная инвестиция в ваш образ жизни и в ликвидный актив, который после незначительных вложений вырастет в цене на треть. Вариант подходит под любые формы расчета! Звоните! Покажу в любое удобное для вас время!







Move.ru - вся недвижимость России