

🕒 Создано: 26.12.2025 в 14:14

Обновлено: 06.01.2026 в 19:06

Новосибирская область, Бердск, Лунная
улица, 28

5 500 000 ₽

Новосибирская область, Бердск, Лунная улица, 28

Улица

[улица Лунная](#)

Квартира

Высота потолков

2.8 м

Жилая площадь

37 м²

Площадь кухни

5 м²

Общая площадь

47 м²

Этаж

3/4

Детали объекта

Тип сделки

Продам

Раздел

[Квартиры](#)

Тип балкона

лоджия

Тип санузла

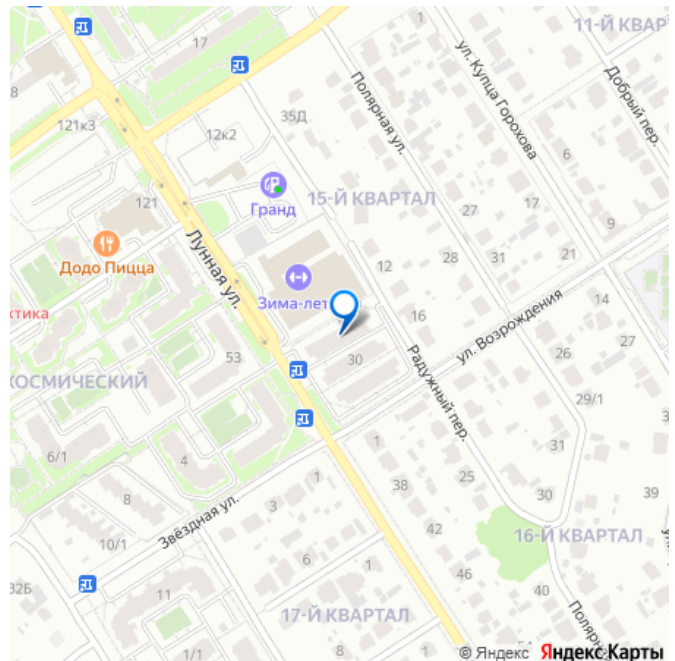
совмещенный

Вид из окна

<https://novosibirsk.move.ru/objects/9287715090>

Ольга Петелина, Владис Центральное
79130134356

для заметок



во двор

Ремонт

косметический

Покупка в ипотеку

да

возможна ипотека, парковка

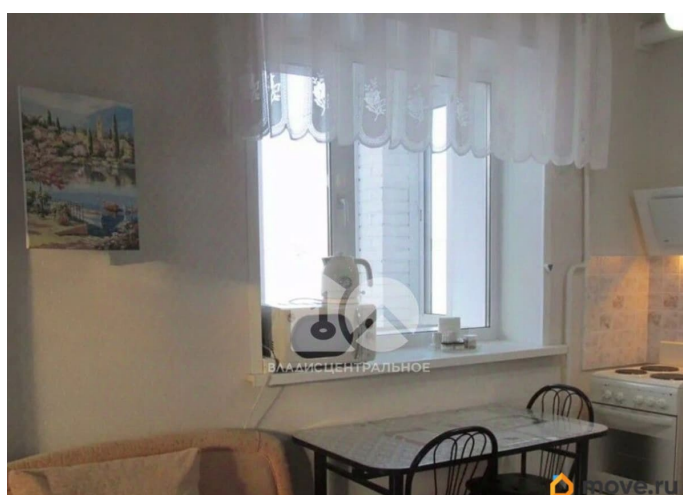
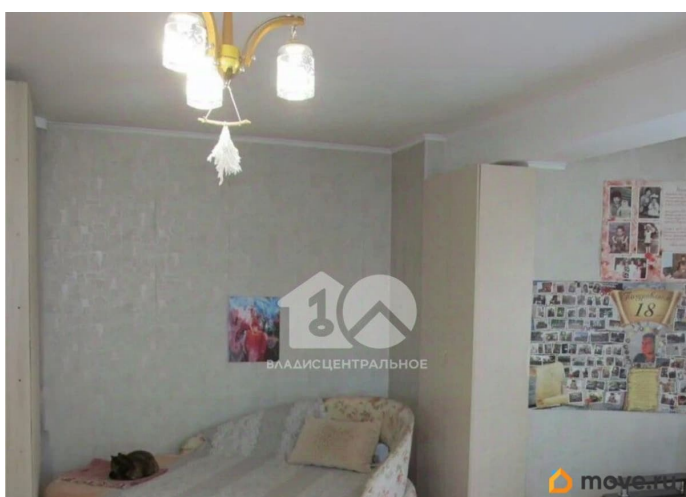
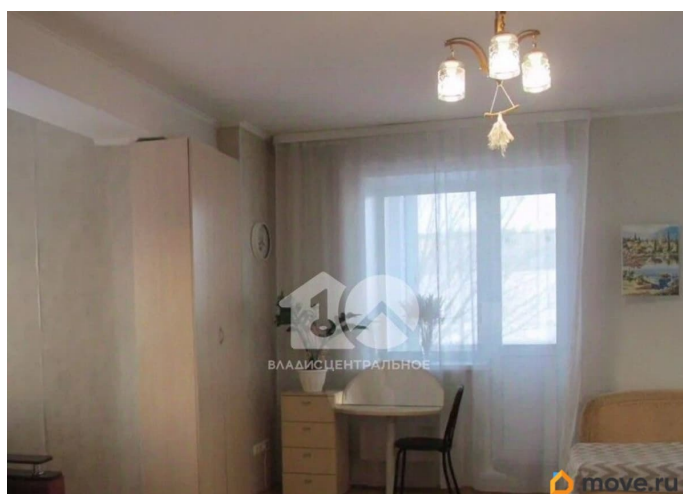
Описание

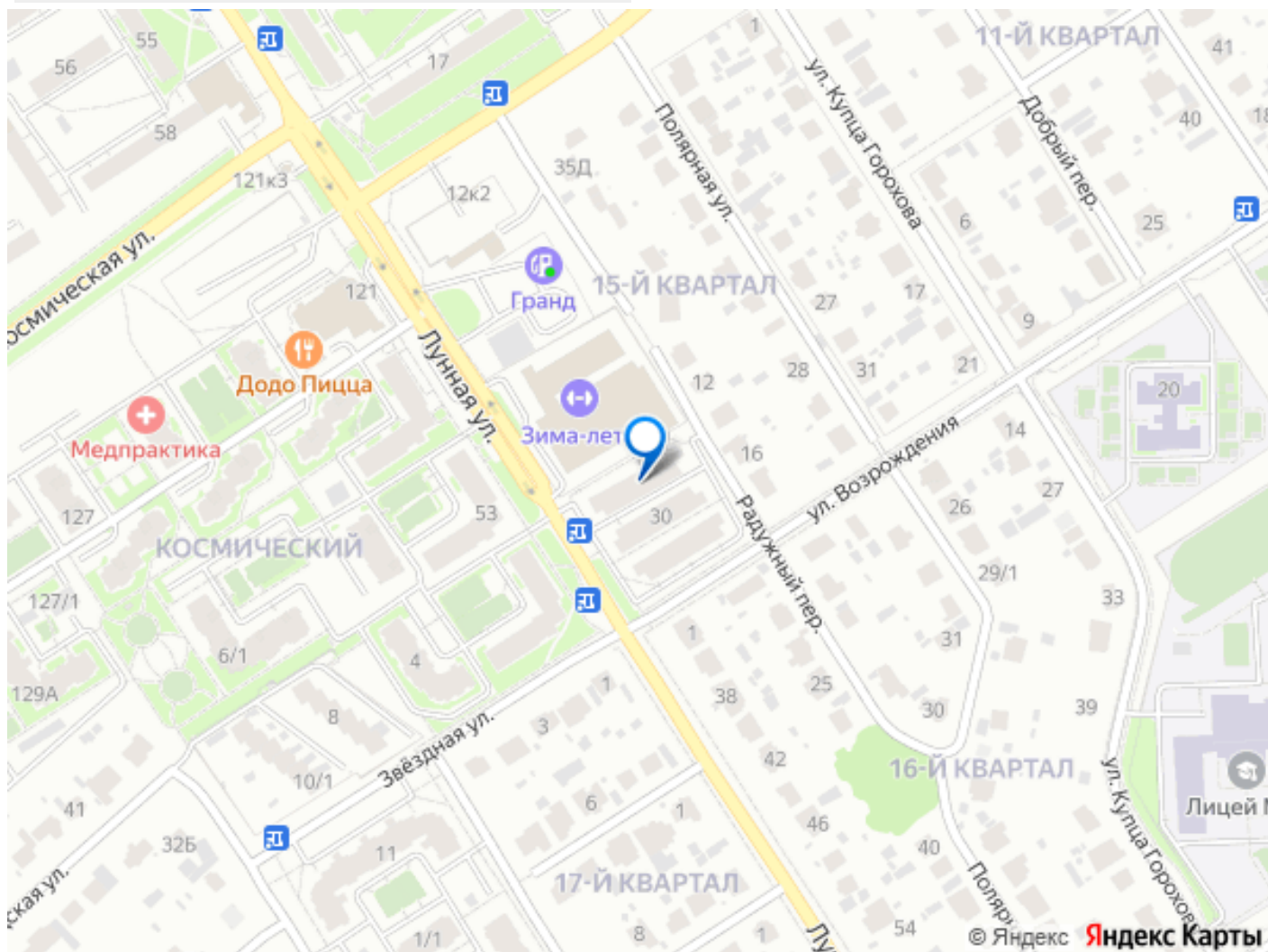
Код объекта: 1987317. Уютная, солнечная студия в Бердске — идеальное жильё для вас! Расположение: Эта студия на улице Лунной, 28 в Бердске — ваш шанс на комфортное проживание. Кирпичный дом 2008 года постройки, третий этаж, красивые виды на двор. Рядом с домом есть наземная парковка. Инфраструктура: Жизнь в этом районе наполнена удобством и комфортом. В шаговой доступности магазины, аптеки, кафе и остановки общественного транспорта.

Рядом есть открытая парковка и спорткомплекс Зима-Лето. Лёгкий доступ к основным магистралям позволит вам быстро добраться до любой точки города. Описание квартиры: Общая площадь — 47 кв. м, жилая — 37,4 кв. м. Высота потолков 2,8 м создаёт ощущение простора. Косметический ремонт позволит вам воплотить свои дизайнерские идеи. Есть совмещённый санузел и уютная застеклённая лоджия. Сделана независимая вытяжка с выходом на фасад дома. В санузле поддон из кафеля для установки душевой кабины, выводы труб, а также выведена электрика для подключения кабины и зеркала с подсветкой. Эта студия подойдёт как студентам, так и молодым парам или пожилым людям. Здесь вы найдёте всё необходимое для комфортной жизни.

Позвоните нам прямо сейчас и записаться на

просмотр! Мы гарантируем безопасную сделку и юридическую поддержку нашим Клиентам.





Move.ru - вся недвижимость России