

🕒 Создано: 14.02.2026 в 22:21

Обновлено: 16.02.2026 в 22:22

Новосибирская область, Новосибирск, пр-т Красный, 104

12 450 000 ₽

Новосибирская область, Новосибирск, пр-т Красный, 104

Улица

[проспект Красный](#)

Квартира

Общая площадь

41.5 м²

Этаж

14/14

Детали объекта

Тип сделки

Продам

Раздел

[Квартиры](#)

Ремонт

с отделкой

Квартира в новостройке

да

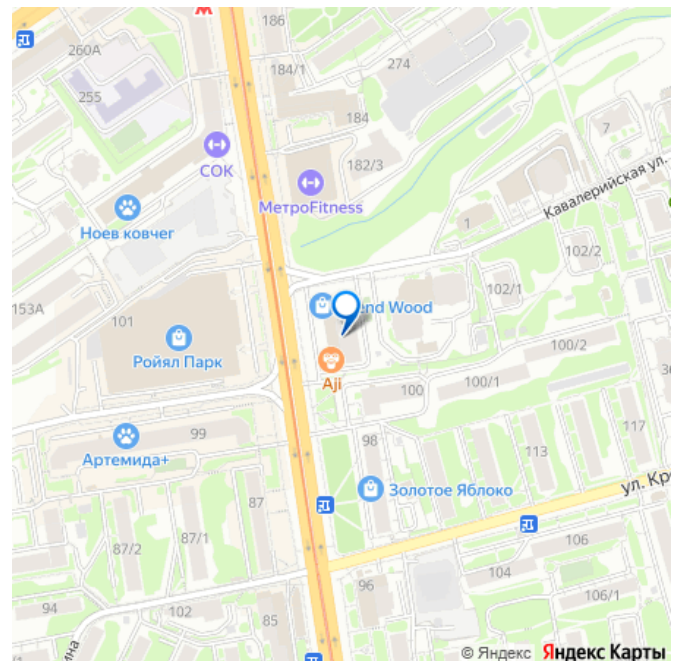
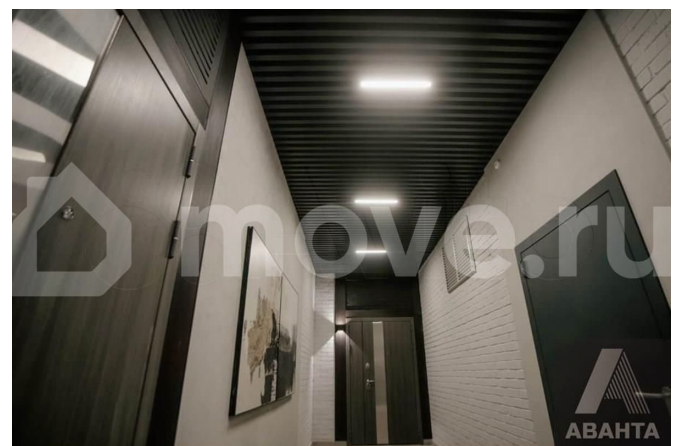
Описание

Студия: 41,50 кв.м., 14 этаж в комплексе Берлин, 1 очередь, корп.1, сдача: 2кв. , этажей: 14, адрес Новосибирск г., Красный пр., д. 104, Застройщик: АНВ. Дом располагается на первой линии Красного проспекта, одном из последних возможных

<https://novosibirsk.move.ru/objects/9289898531>

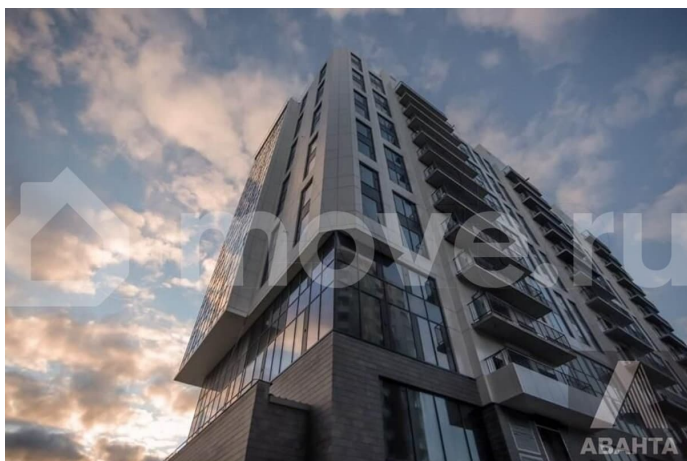
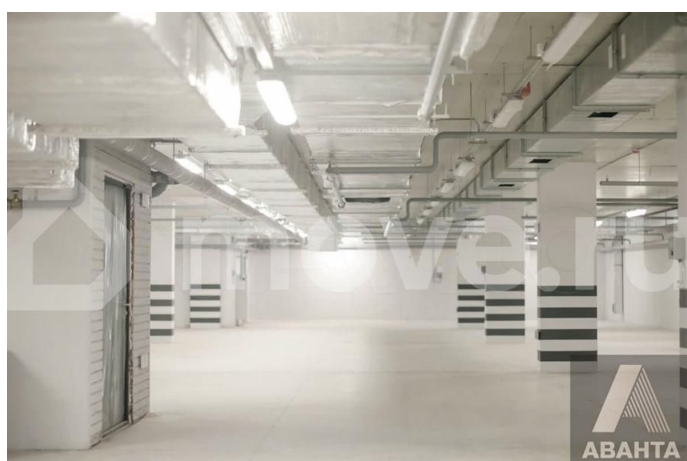
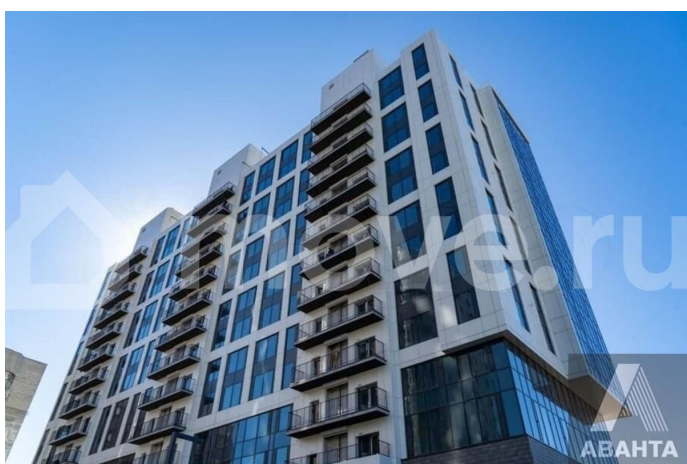
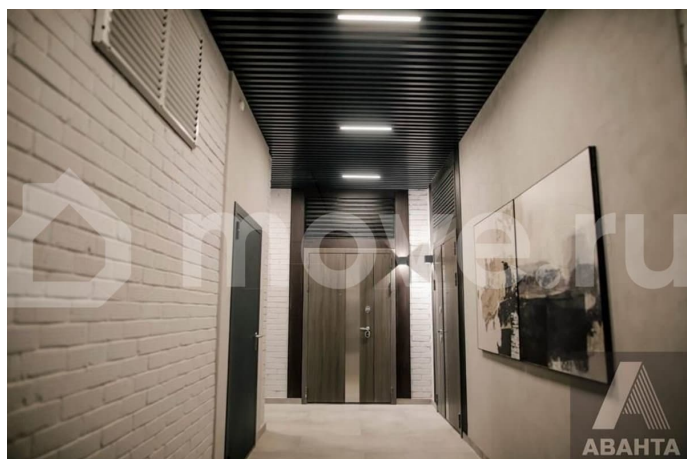
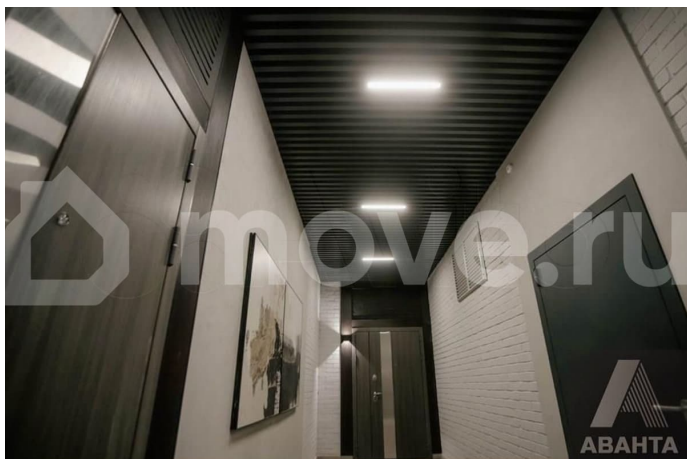
ОТДЕЛ ПРОДАЖ «АВАНТА»
НОВОСТРОЙКИ, Риелтор
89251234567

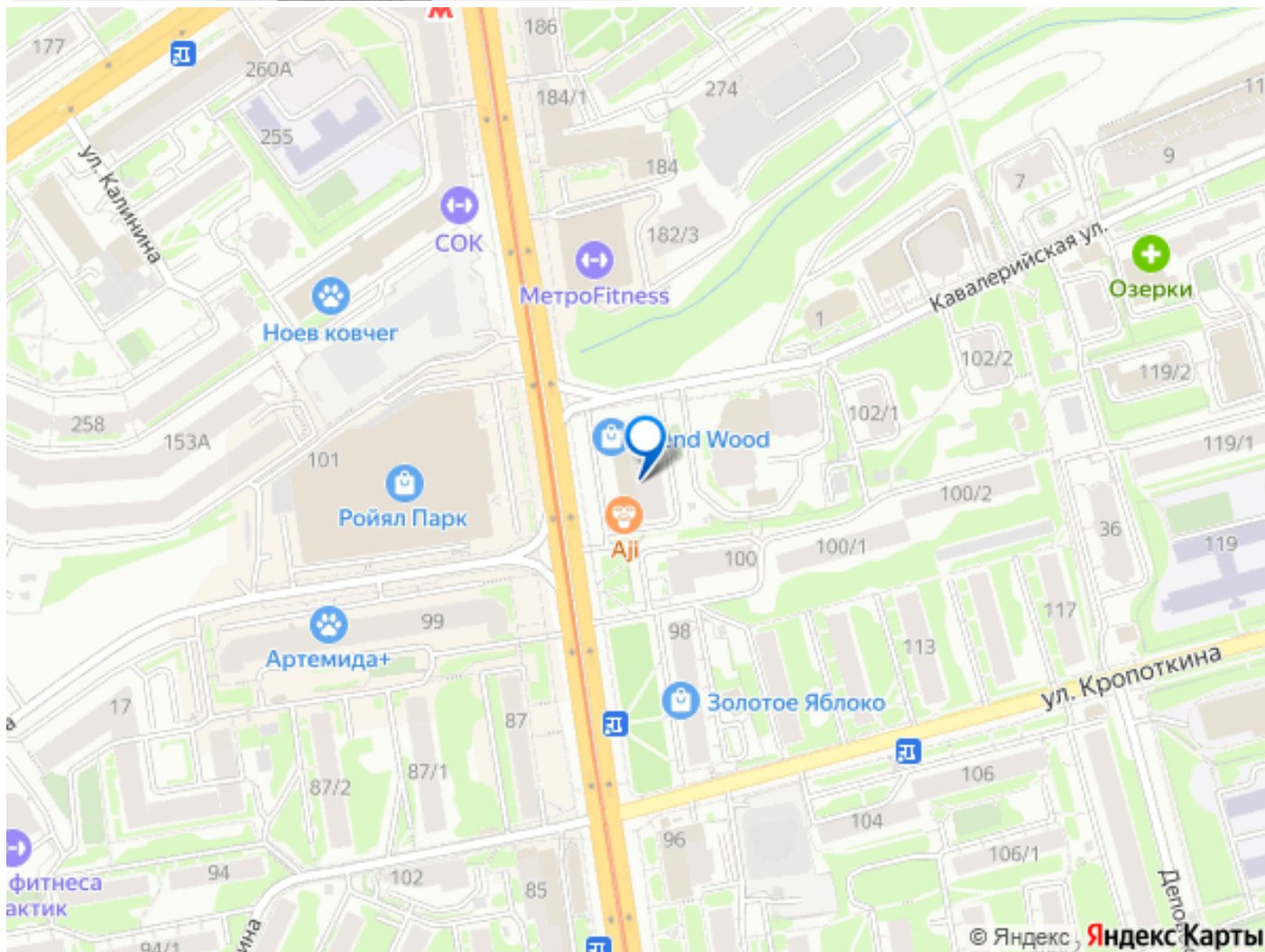
для заметок



мест застройки центральной улицы Новосибирска. 1 и 2 этажи занимают коммерческие помещения общей площадью 2387 кв.м. Квартиры имеют свободную планировку, высокие потолки, панорамные окна и повышенную шумоизоляцию. Отличительная особенность панорамных квартир – наличие теплого витража, выходящего на Красный проспект. Квартиры премиум-класса просторны и наполнены светом за счет окон увеличенного размера. Каждая из них уникальна, так как по замыслу архитектора окна в данных квартирах – это элемент будущего дизайна дома. Из каждой квартиры открывается чудесный вид на город. Для удобства жильцов парадные расположены на дворовой стороне дома, а входы в коммерческую часть – со стороны Красного проспекта. Дизайн парадных сдержанный и лаконичный, в лучших европейских традициях. В просторном холле размещаются консьерж-служба, мягкая зона, 2 лифта. Парадные имеют дополнительное естественное освещение через витраж над входной группой. Все квартиры, лестничные площадки и лифтовые зоны спроектированы для комфортного использования маломобильными группами: для мам с колясками, пожилых людей и людей с ограниченными возможностями. Парковки дома расположены на 2 подземных этажах. Въезд осуществляется со стороны Красного проспекта и улицы Кавалерийской без заезда во двор. Высота потолков на парковке – 3 метра, что позволяет свободно проезжать крупногабаритным машинам с багажниками на крыше. Лифт с парковки доставляет жильцов на нужный этаж. Территория дворовой части дома огорожена и предполагает только пешеходную зону для жильцов дома и их гостей. Шлагбаум

препятствует проезду и парковке автомобилей на территории перед домом, что гарантирует жильцам дополнительный комфорт и безопасность.





Move.ru - вся недвижимость России