

Создано: 09.02.2026 в 22:20

Обновлено: 09.02.2026 в 22:20

Новосибирская область, Новосибирск, пр-т Красный, 104

**12 210 000 ₽**

Новосибирская область, Новосибирск, пр-т Красный, 104

Улица

[проспект Красный](#)

## Квартира

Общая площадь

40.7 м<sup>2</sup>

Этаж

14/14

## Детали объекта

Тип сделки

Продам

Раздел

[Квартиры](#)

Ремонт

с отделкой

Квартира в новостройке

да

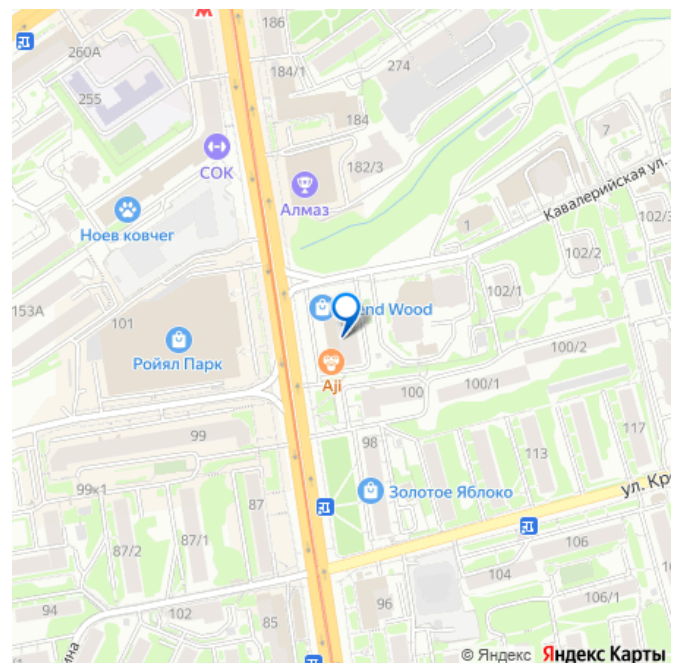
## Описание

Студия: 40,70 кв.м., 14 этаж в комплексе Берлин, 1 очередь, корп.1, сдача: 2кв. , этажей: 14, адрес Новосибирск г., Красный пр., д. 104, Застройщик: АНВ. Дом располагается на первой линии Красного проспекта, одном из последних возможных

<https://novosibirsk.move.ru/objects/9289319282>

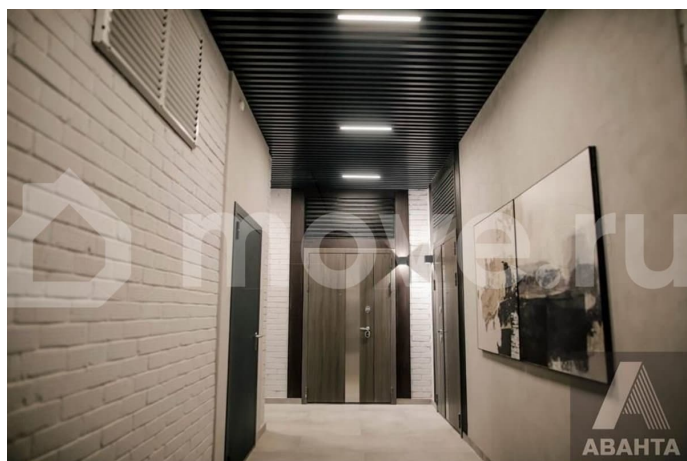
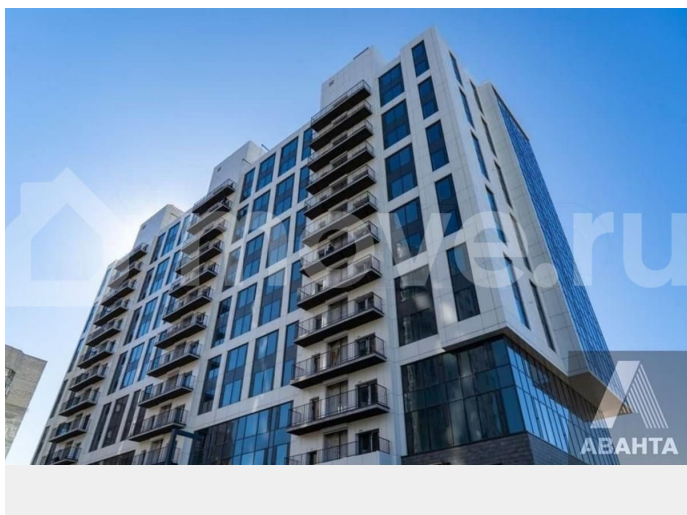
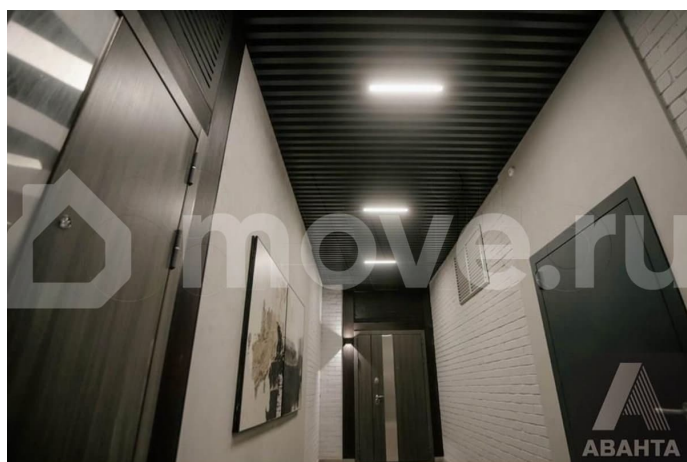
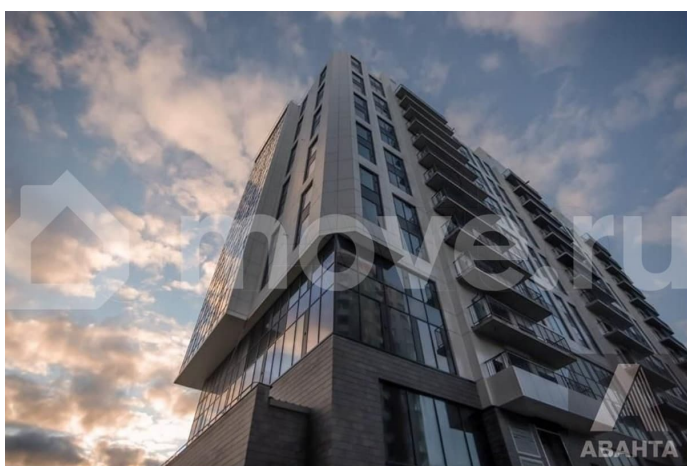
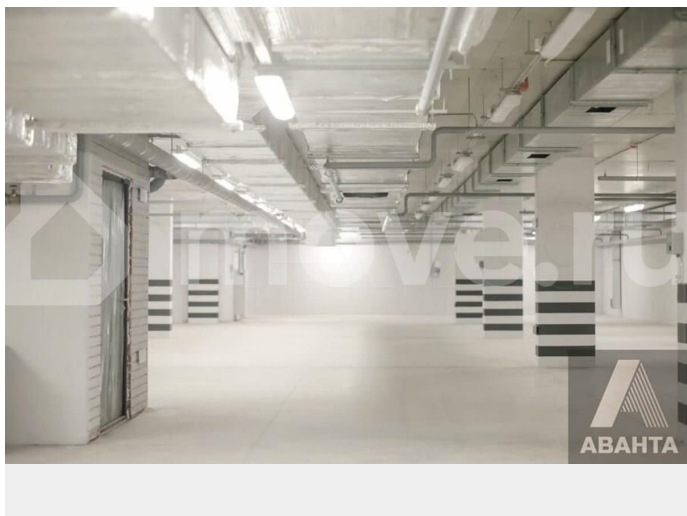
**ОТДЕЛ ПРОДАЖ «АВАНТА»**  
**НОВОСТРОЙКИ, Риелтор**  
**89251234567**

для заметок

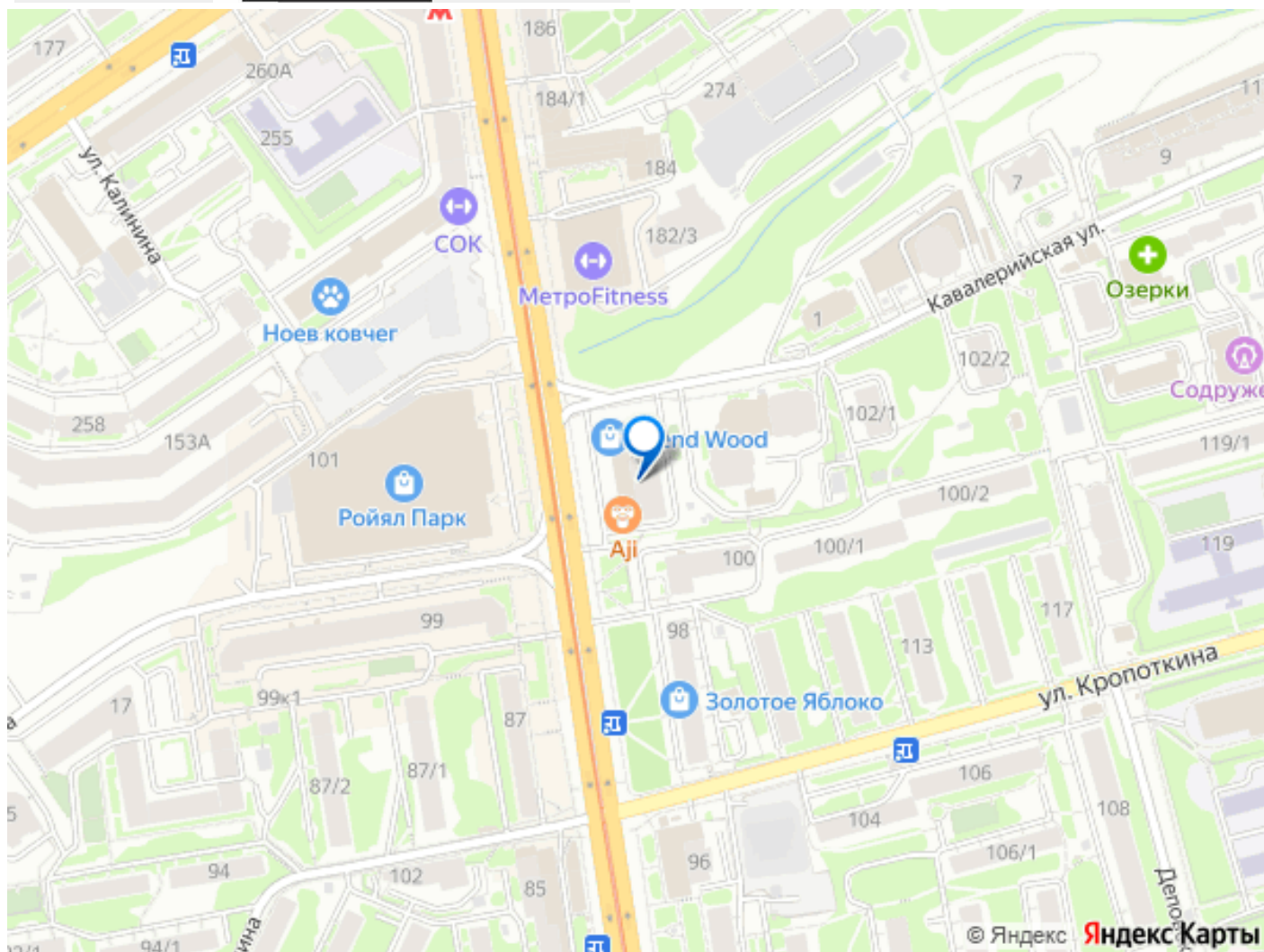
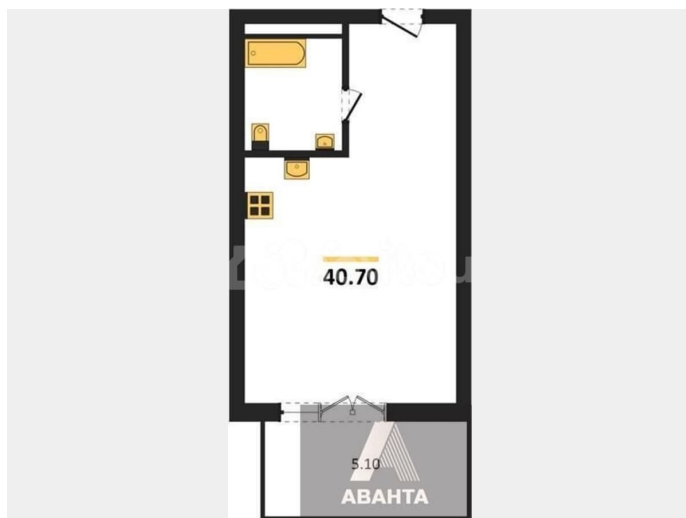


мест застройки центральной улицы Новосибирска. 1 и 2 этажи занимают коммерческие помещения общей площадью 2387 кв.м. Квартиры имеют свободную планировку, высокие потолки, панорамные окна и повышенную шумоизоляцию. Отличительная особенность панорамных квартир – наличие теплого витража, выходящего на Красный проспект. Квартиры премиум-класса просторны и наполнены светом за счет окон увеличенного размера. Каждая из них уникальна, так как по замыслу архитектора окна в данных квартирах – это элемент будущего дизайна дома. Из каждой квартиры открывается чудесный вид на город. Для удобства жильцов парадные расположены на дворовой стороне дома, а входы в коммерческую часть – со стороны Красного проспекта. Дизайн парадных сдержанный и лаконичный, в лучших европейских традициях. В просторном холле размещаются консьерж-служба, мягкая зона, 2 лифта. Парадные имеют дополнительное естественное освещение через витраж над входной группой. Все квартиры, лестничные площадки и лифтовые зоны спроектированы для комфортного использования маломобильными группами: для мам с колясками, пожилых людей и людей с ограниченными возможностями. Парковки дома расположены на 2 подземных этажах. Въезд осуществляется со стороны Красного проспекта и улицы Кавалерийской без заезда во двор. Высота потолков на парковке – 3 метра, что позволяет свободно проезжать крупногабаритным машинам с багажниками на крыше. Лифт с парковки доставляет жильцов на нужный этаж. Территория дворовой части дома огорожена и предполагает только пешеходную зону для жильцов дома и их гостей. Шлагбаум

препятствует проезду и парковке  
автомобилей на территории перед домом, что  
гарантирует жильцам дополнительный  
комфорт и безопасность.







Move.ru - вся недвижимость России