

Создано: 26.10.2025 в 08:04

Обновлено: 25.12.2025 в 07:56

**Анна Анна, 2ПН**

**79137522719**

**Новосибирская область, Новосибирск,  
улица Плющихинская, 9**

**2 875 000 ₽**

Новосибирская область, Новосибирск, улица Плющихинская,  
9

Округ

[Новосибирск, Октябрьский район](#)

## Квартира

Высота потолков

2.7 м

Жилая площадь

28.6 м<sup>2</sup>

Площадь кухни

5 м<sup>2</sup>

Общая площадь

39.02 м<sup>2</sup>

Этаж

8/10

## Детали объекта

Тип сделки

Продам

Раздел

[Квартиры](#)

Тип балкона

балкон

Тип санузла

совмещенный

для заметок



Вид из окна

на улицу

Ремонт

без ремонта

Квартира в новостройке

да

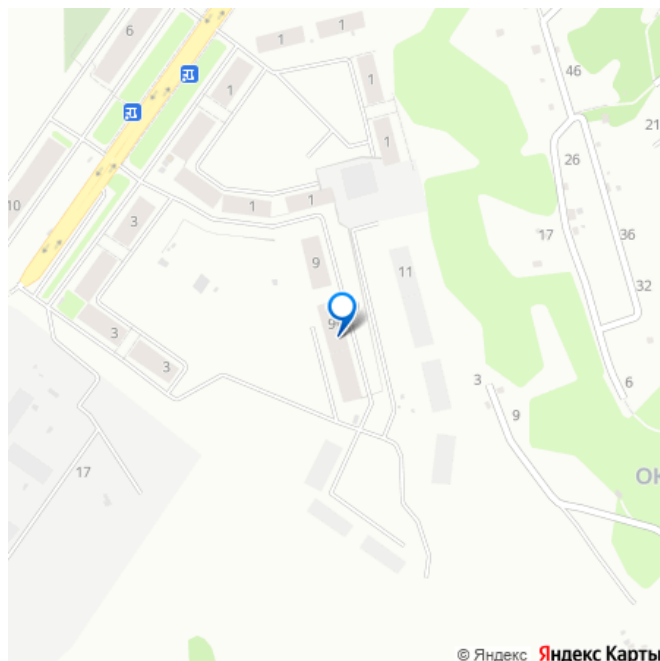
Год сдачи

4 квартал 2023 г.

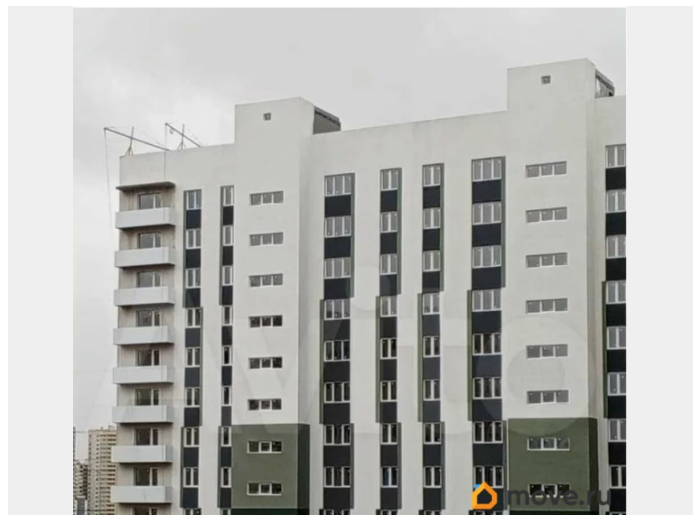
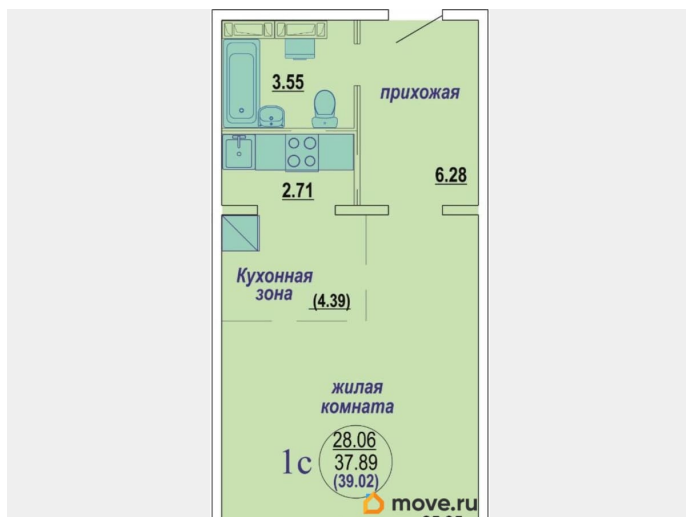
лифт, парковка

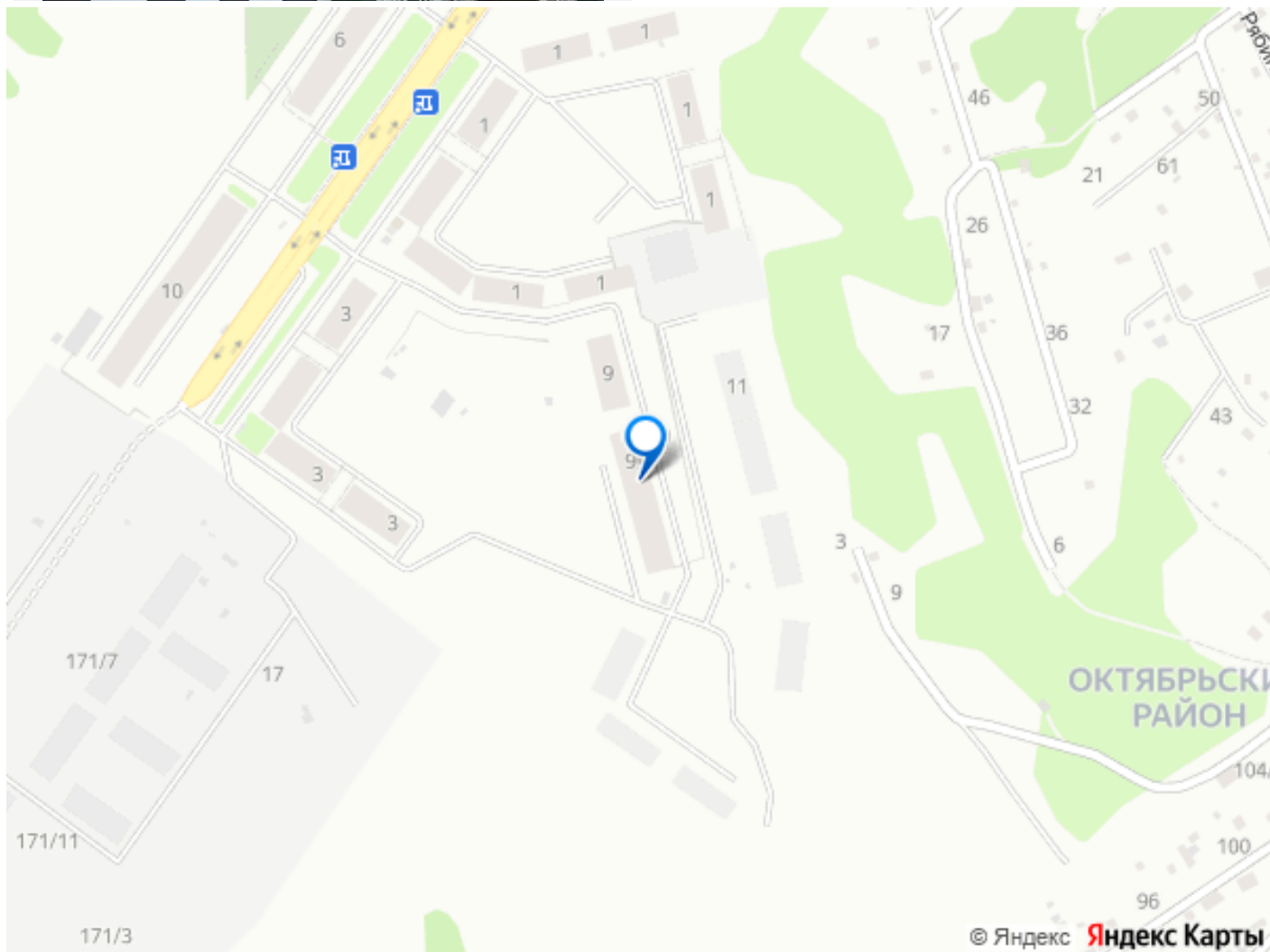
## Описание

К продаже предлагается прекрасная, светлая, современная, однокомнатная квартира -студия, в едином остекление балконов, на 8-ом видовом этаже. В новом развивающемся жилмассиве Плющихинском. Выбирайте для себя только самое лучшее! О доме: -дом расположен по адресу: Октябрьский район, Плющихинский ж/м, ул. стр. В. Высоцкого, д. 143/6 , 10-и этажный, панельный, построен по новой -технологии. - придомовая территория: открытая во дворе парковка, предусмотрена детская и спортивная площадки. О квартире: - Квартира продается под самоотделку, в квартире будут установлены - качественные пластиковые окна, входная дверь, батареи новой технологии биметалл (современные радиаторы). дом введен в эксплуатацию, присвоен почтовый адрес, ул. Плющихинская, д. 9 идёт выдача ключей и регистрация права собственности. Инфраструктура и благоустройство: - Удобное территориальное расположение дома позволит вам всегда оставаться в центре событий: -Рядом Школы 216, 199,195, 194; - детские сады: 100, 102, 489, 502, 482; -больницы, поликлиники; -



салоны красоты, барбершопы,  
парикмахерские; -груминг для животных; -  
магазины: Панорама, Лента, Ярче, Магнит,  
Монетка, Фикс Прайс, Магнит Косметика,  
Супер Маг -торговые центры: Континент,  
Сибирский Мол, АУРА, Галерея парк  
;Берёзовая роща;. Транспортная доступность:  
- Удобная транспортная развязка и быстрый  
доступ к основным магистралям города, ещё  
раз подчеркивают привлекательность  
данного жилмассива. Автобус: 30, 95, 96, 97,  
98; Троллейбус: 7, 22, 36; Маршрутное такси:  
14, 18, 19,24, 44, 44а, 48, 90; До метро  
Золотая Нива на транспорте 10 минут.  
Данные по объекту: -Один взрослый  
собственник; -Без обременений; -Быстрый  
выход на сделку; -Продажа по переуступки,  
Только за наличный расчет. -Покупатель  
дополнительно оплачивает переуступку  
20000 руб. и членский взнос 15000 руб. -С  
покупателя взимается отдельно комиссия АН.  
Более подробная информация по телефону,  
Звоните!!!!





Move.ru - вся недвижимость России