

Создано: 14.11.2025 в 13:44

Обновлено: 11.12.2025 в 10:47

Новосибирская область, Новосибирск,  
Волховская улица, 37

**3 750 000 ₽**

Новосибирская область, Новосибирск, Волховская улица, 37

Округ

[Новосибирск, Ленинский район](#)

Улица

[улица Волховская](#)

## Квартира

Высота потолков

2.75 м

Жилая площадь

20.4 м<sup>2</sup>

Площадь кухни

4 м<sup>2</sup>

Общая площадь

38.17 м<sup>2</sup>

Этаж

16/27

## Детали объекта

Тип сделки

Продам

Раздел

[Квартиры](#)

Тип балкона

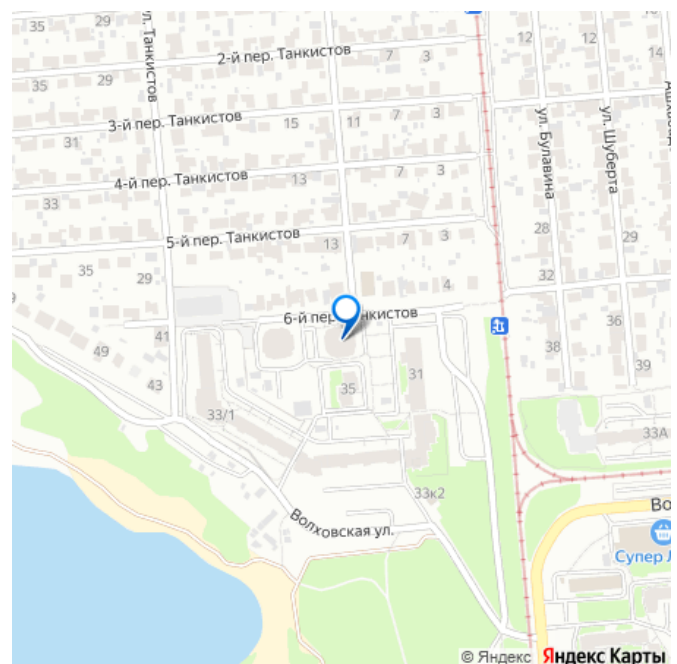
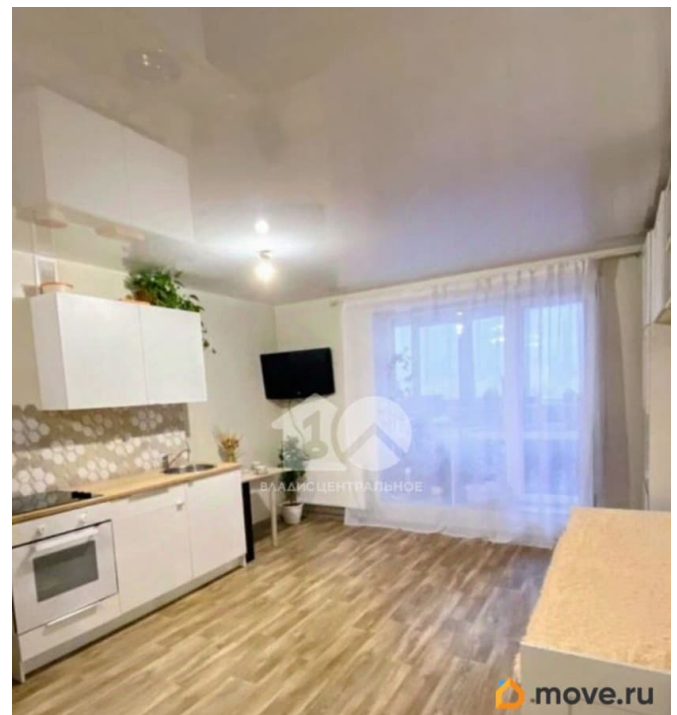
лоджия

Тип санузла

<https://novosibirsk.move.ru/objects/9286642340>

**Галина Загуменникова, Владис**  
**Центральное**  
**79130134356**

для заметок



совмещенный

Вид из окна

на улицу

Ремонт

евро

Квартира в новостройке

да

Год сдачи

4 квартал 2016 г.

Покупка в ипотеку

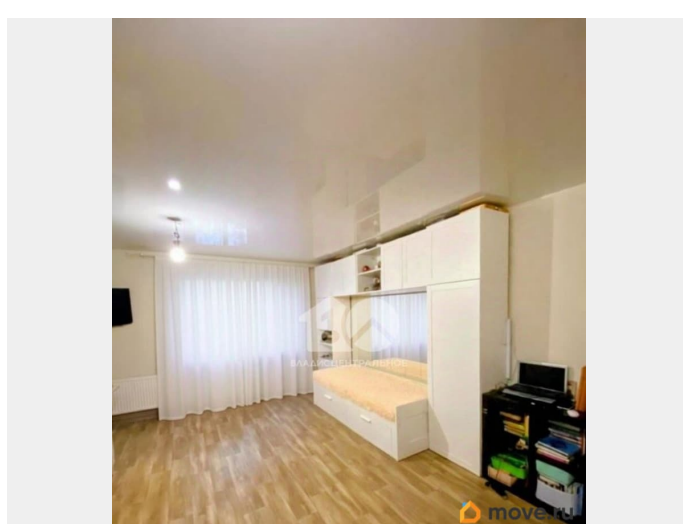
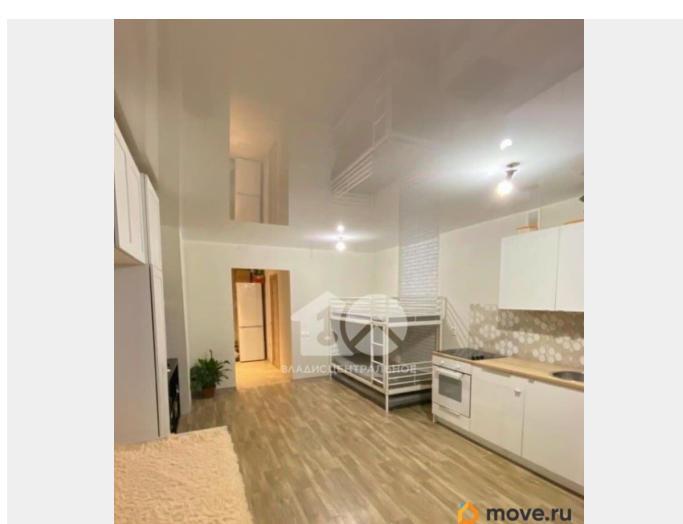
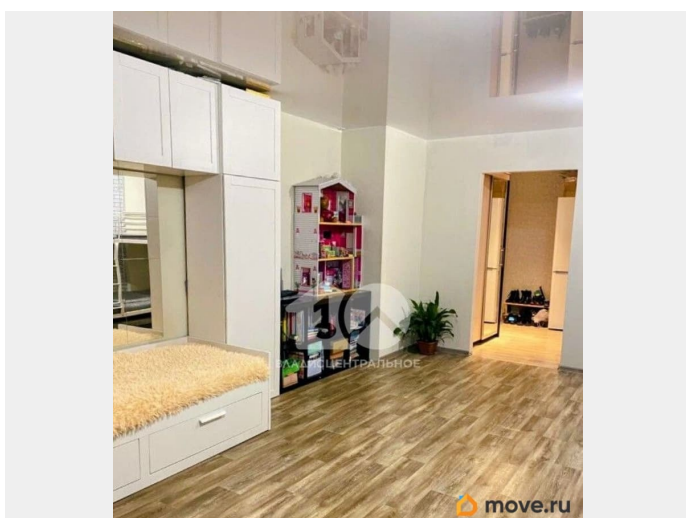
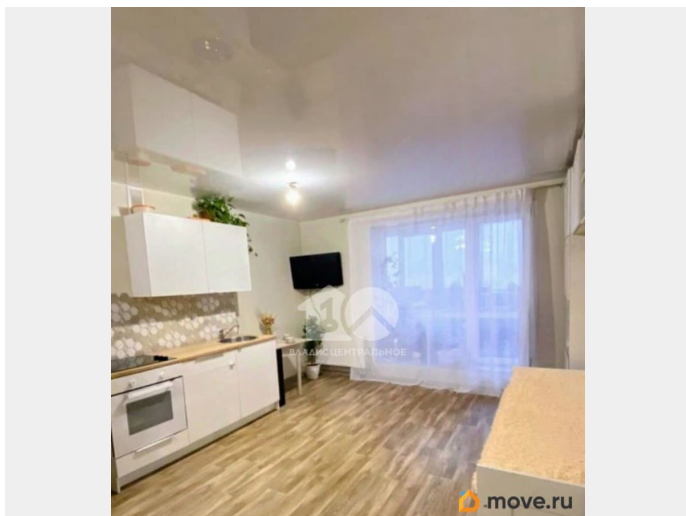
да

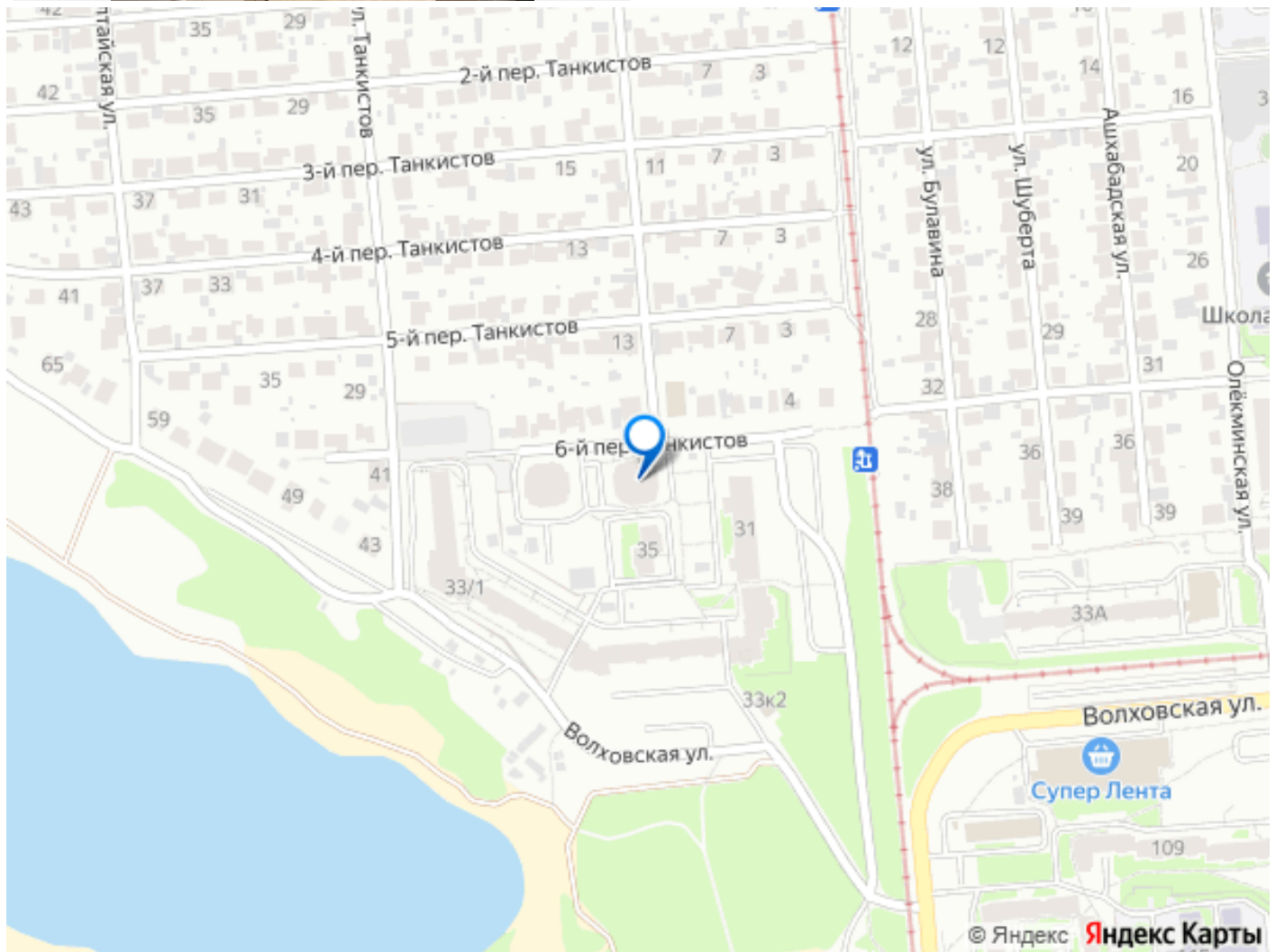
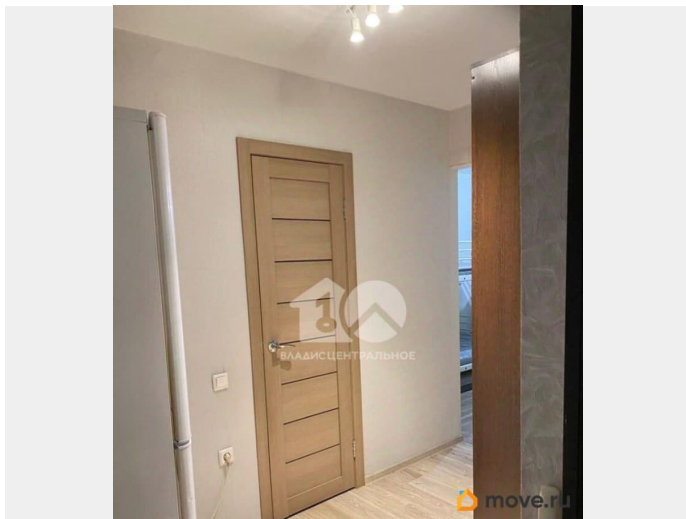
возможна ипотека, лифт, парковка

## Описание

Код объекта: 1918805. Студия с ремонтом! Идеально для жизни и аренды! Продаётся уютная студия 38,17 м² в новом доме на Волховской. Качественный ремонт, современная техника и удобная планировка. Отличный вариант для комфортного проживания или стабильного дохода от сдачи. Инфраструктура под рукой: Магазины «Лента», супермаркеты, рынок, детские сады, школы, поликлиника, аптеки и кафе в шаговой доступности. Остановки транспорта рядом — быстро доедете до пл. Маркса и других районов. Торгово-развлекательный центр «Континент», фитнес-центр, салоны красоты, живописное озеро, сквер «Победы» поблизости. Удобство для жизни: Видовой этаж, всё необходимое рядом... Ремонт «под ключ»: готова к заезду. Выгодная сдача в аренду: Высокий спрос от студентов, молодых специалистов и пар. Квартира с ремонтом в этом районе сдаётся быстро и по хорошей цене. Стабильный пассивный доход

с минимальными затратами. Не упустите шанс купить выгодную недвижимость в одном из самых перспективных районов! Звоните, чтобы назначить просмотр и задать





Move.ru - вся недвижимость России