

Создано: 18.12.2025 в 15:48

Обновлено: 30.01.2026 в 07:34

Новосибирская область, Новосибирск,
улица Немировича-Данченко, 156

8 650 000 ₽

Новосибирская область, Новосибирск, улица Немировича-
Данченко, 156

Округ

[Новосибирск, Кировский район](#)

Улица

[улица Немировича-Данченко](#)

Квартира

Высота потолков

2.6 м

Площадь кухни

6 м²

Общая площадь

37.4 м²

Этаж

14/25

Детали объекта

Тип сделки

Продам

Раздел

[Квартиры](#)

Тип санузла

совмещенный

Квартира в новостройке

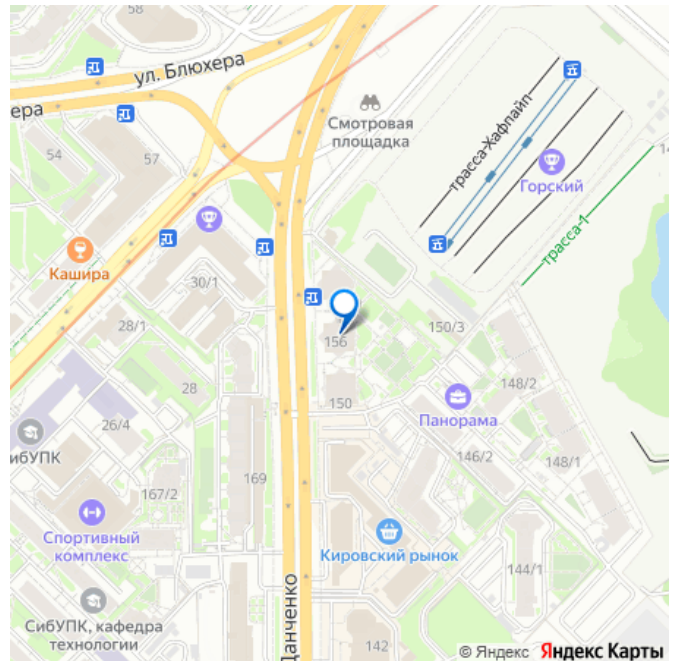
да

<https://novosibirsk.move.ru/objects/9287523850>

Наталья Александровна Елисеева,
Этажи

79139839302

для заметок



Год сдачи

1 квартал 2021 г.

Покупка в ипотеку

да

возможна ипотека, лифт, парковка

Описание

Если Вы цените комфорт и уют и хотите

купить квартиру в развитом и удобном

районе, это предложение для Вас!

Предлагается к продаже уютная и ухоженная

студия в современном жилом комплексе.

Общая площадь: 37,4 м². Площадь кухни: 6 м².

Жилая площадь: 26 м². Этаж: 14 из 25. Высота

потолков: 2.7 м. Санузел: совмещенный. Окна:

на улицу Немировича-Данченко. Ремонт:

дизайнерский (кварцвиниловое напольное

покрытие, на стенах декоративная

штукатурка, в санузле широкоформатный

керамогранит и система теплого пола,

несколько световых сценариев). Мебель:

кухня со встроенной техникой

(посудомоечная машина, холодильник,

варочная панель, духовой шкаф,

микроволновая печь, вытяжка), посуда,

продуманные системы хранения, кровать с

подъемным механизмом, диван, текстиль,

светильники. Техника: стиральная машина,

телевизор, пылесос, кондиционер. Тип дома:

монолитно-кирпичный, от застройщика

Брусника. Год постройки: 2021. Этажей в

доме: 25. Лифт: 4 грузопассажирских лифта.

Двор: закрытый охраняемый, с

видеонаблюдением; высокий уровень

благоустройства территории, детская

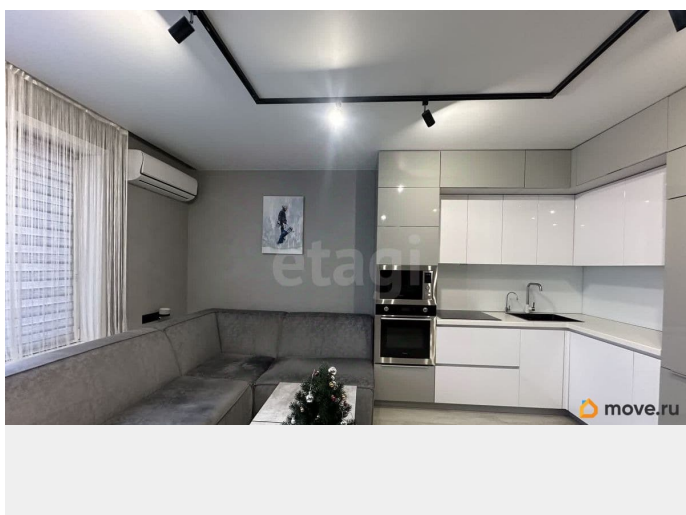
площадка, спортивная площадка. Парковка:

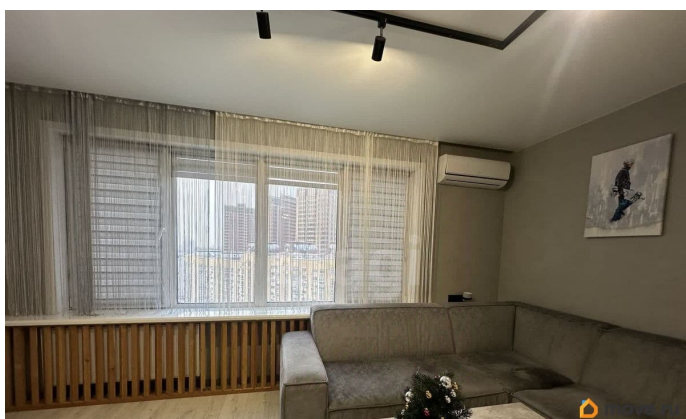
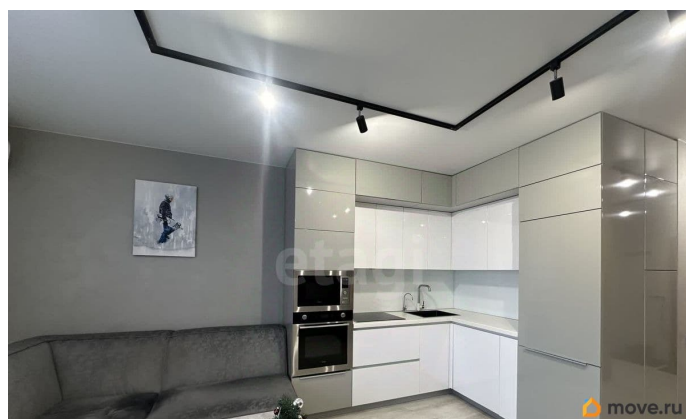
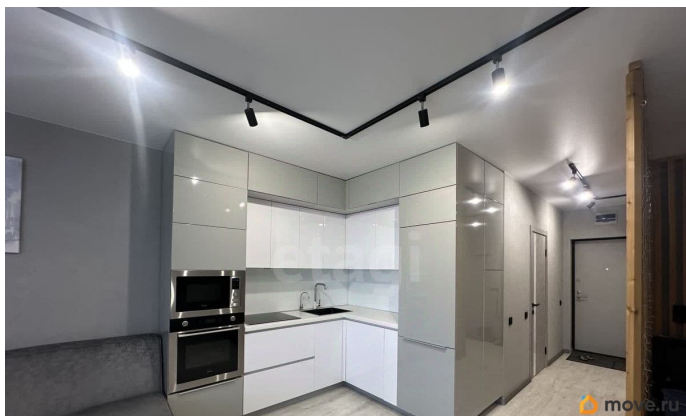
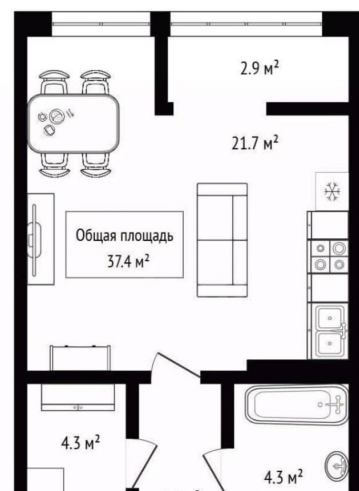
многоуровневая подземная и гостевая - за

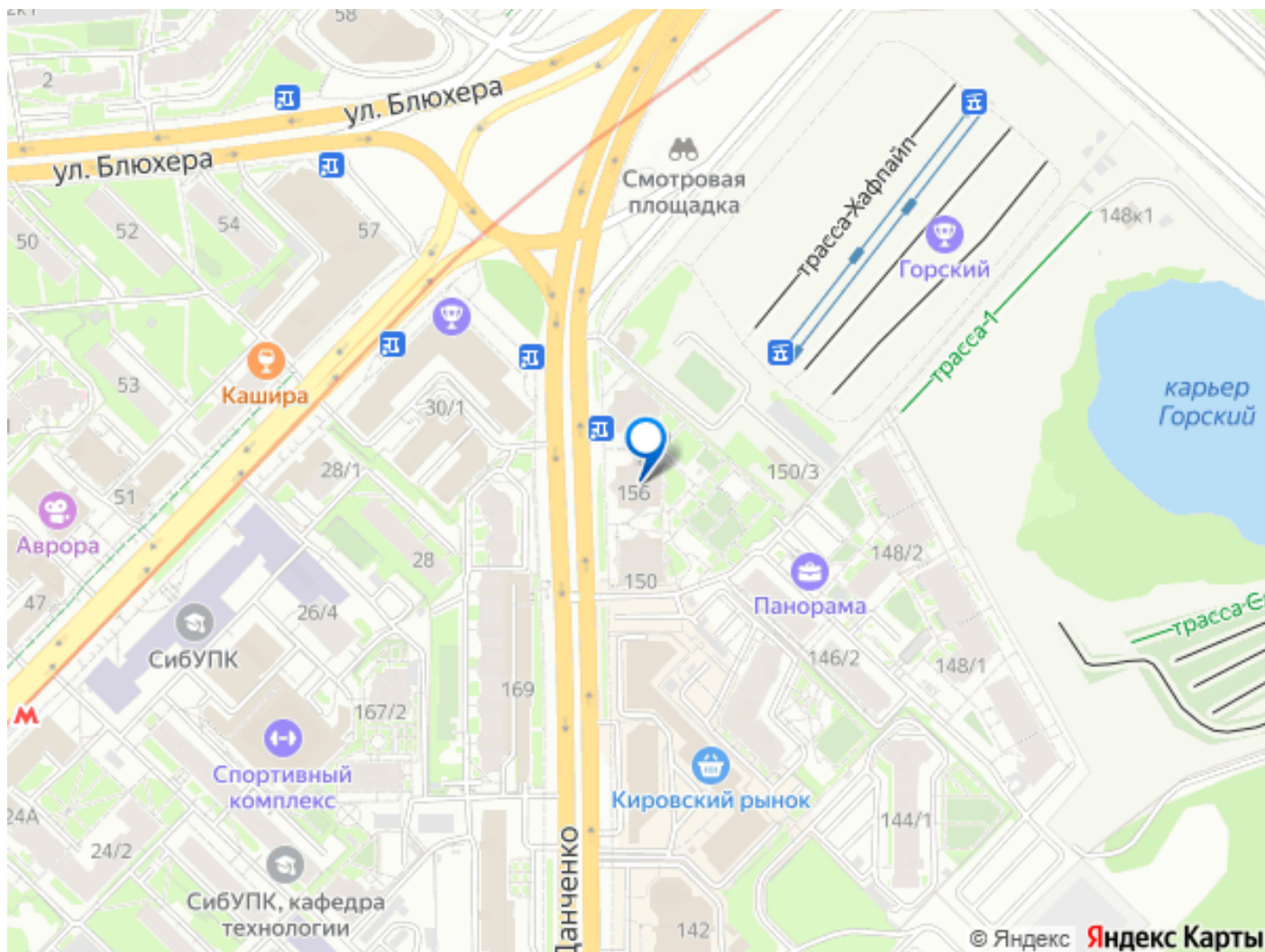
шлагбаумом во дворе ЖК Панорама. Удобное

местоположение дома: станции метро

Студенческая и Спортивная в пешей доступности, отличная транспортная развязка в любую часть города (правый и левый берег), 10 минут до центра города, в 2-х минутах езды Октябрьский мост, удобный выезд из жилого комплекса по светофору. Развитая инфраструктура внутри комплекса и рядом с ним! Рядом с объектом находятся: 1 школа, 5 детских садов, 6 продуктовых магазинов, 5 спортивных учреждений, 2 колледжа, а также Государственная Новосибирская областная клиническая больница и медицинские центры, скверы и парки, кафе и рестораны, ТРЦ, бассейн и фитнес-центры. Недалеко от квартала работает парк и стадион «Арена», школа сноубординга и горных лыж. Квартира отлично подходит как для проживания, так и для сдачи в аренду и будет приносить стабильный доход. Объект продается без обременений, один взрослый собственник. Гарантийный сертификат юридической чистоты объекта и финансовой ответственности за сделку от АН «Этажи». Поможем одобрить ипотеку со сниженной ставкой. Приглашаем вас на просмотр, чтобы оценить все преимущества этого предложения. Записывайтесь на удобное время и приезжайте! Дополнительно оплачивается комиссия с покупателя. Код пользователя: 187458 Номер в базе: 10650336







Move.ru - вся недвижимость России