

Создано: 27.10.2025 в 10:15

Обновлено: 27.12.2025 в 06:38

Новосибирская область, Новосибирск,  
улица Немировича-Данченко, 150

**7 100 000 ₽**

Новосибирская область, Новосибирск, улица Немировича-Данченко, 150

Округ

[Новосибирск, Кировский район](#)

Улица

[улица Немировича-Данченко](#)

## Квартира

Жилая площадь

22 м<sup>2</sup>

Общая площадь

36 м<sup>2</sup>

Этаж

24/25

## Детали объекта

Тип сделки

Продам

Раздел

[Квартиры](#)

Тип балкона

балкон

Тип санузла

совмещенный

Вид из окна

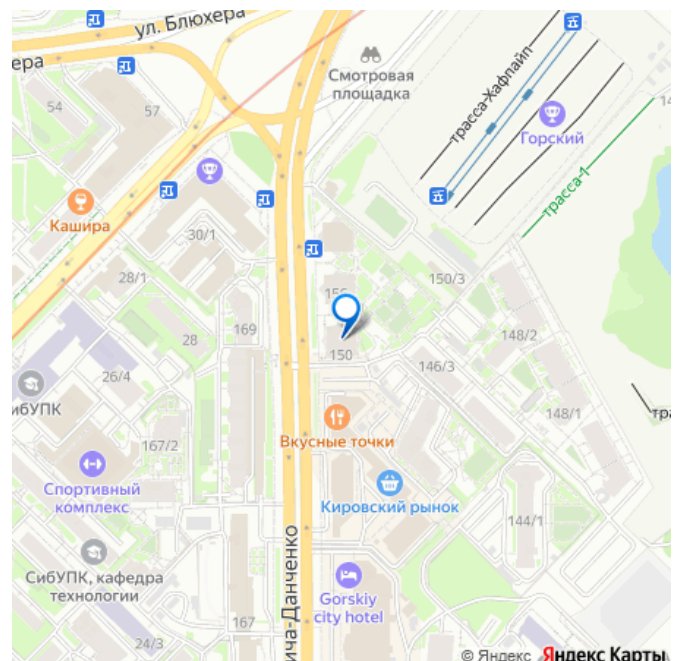
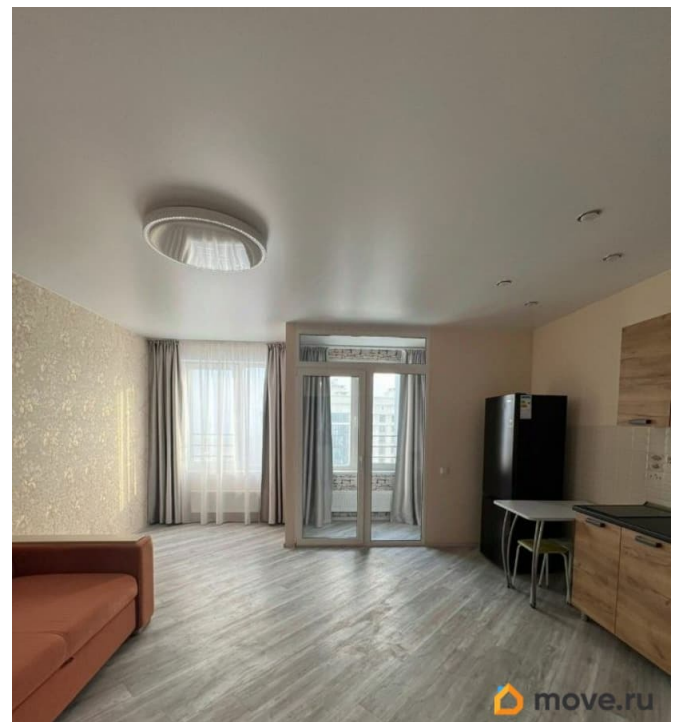
во двор

<https://novosibirsk.move.ru/objects/9286076909>

**Сергей Сергеевич, Кабинет  
Риелторских Услуг**

**79137215456**

для заметок



Ремонт

евро

Квартира в новостройке

да

Год сдачи

4 квартал 2018 г.

Покупка в ипотеку

да

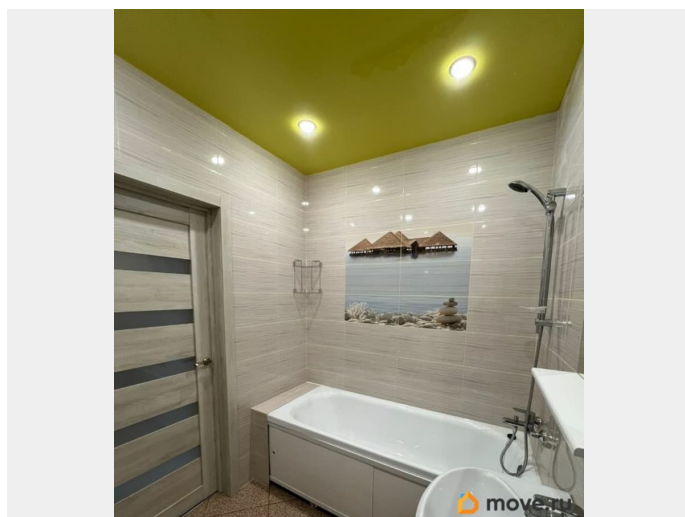
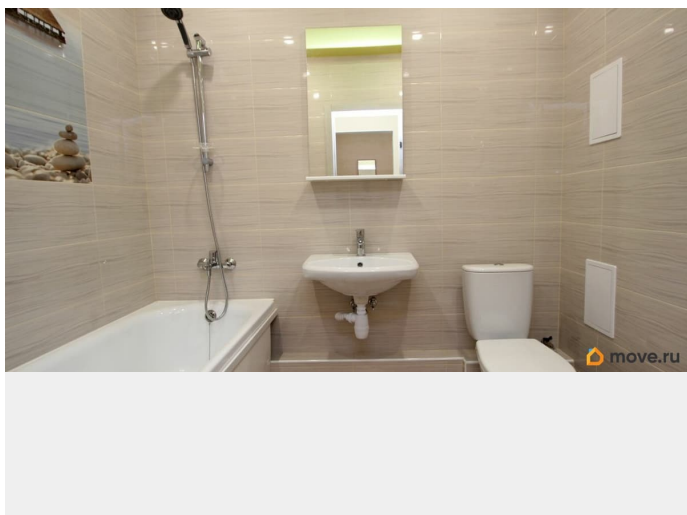
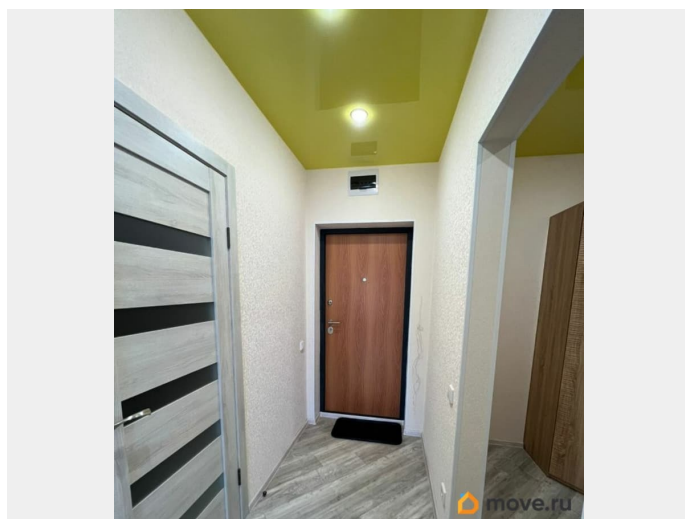
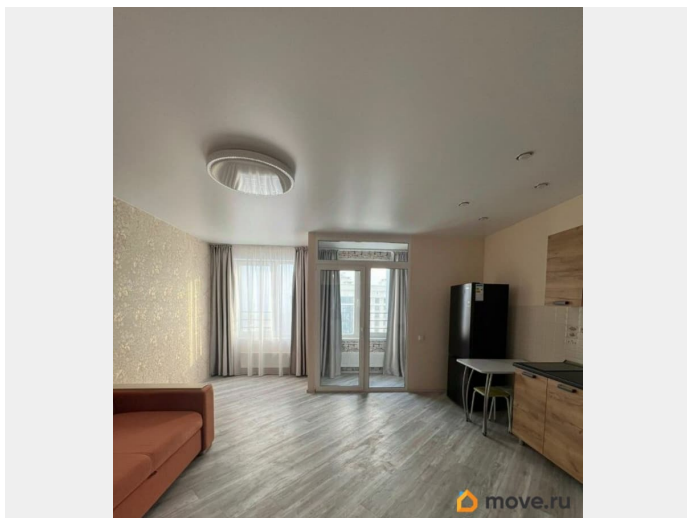
возможна ипотека, лифт

## Описание

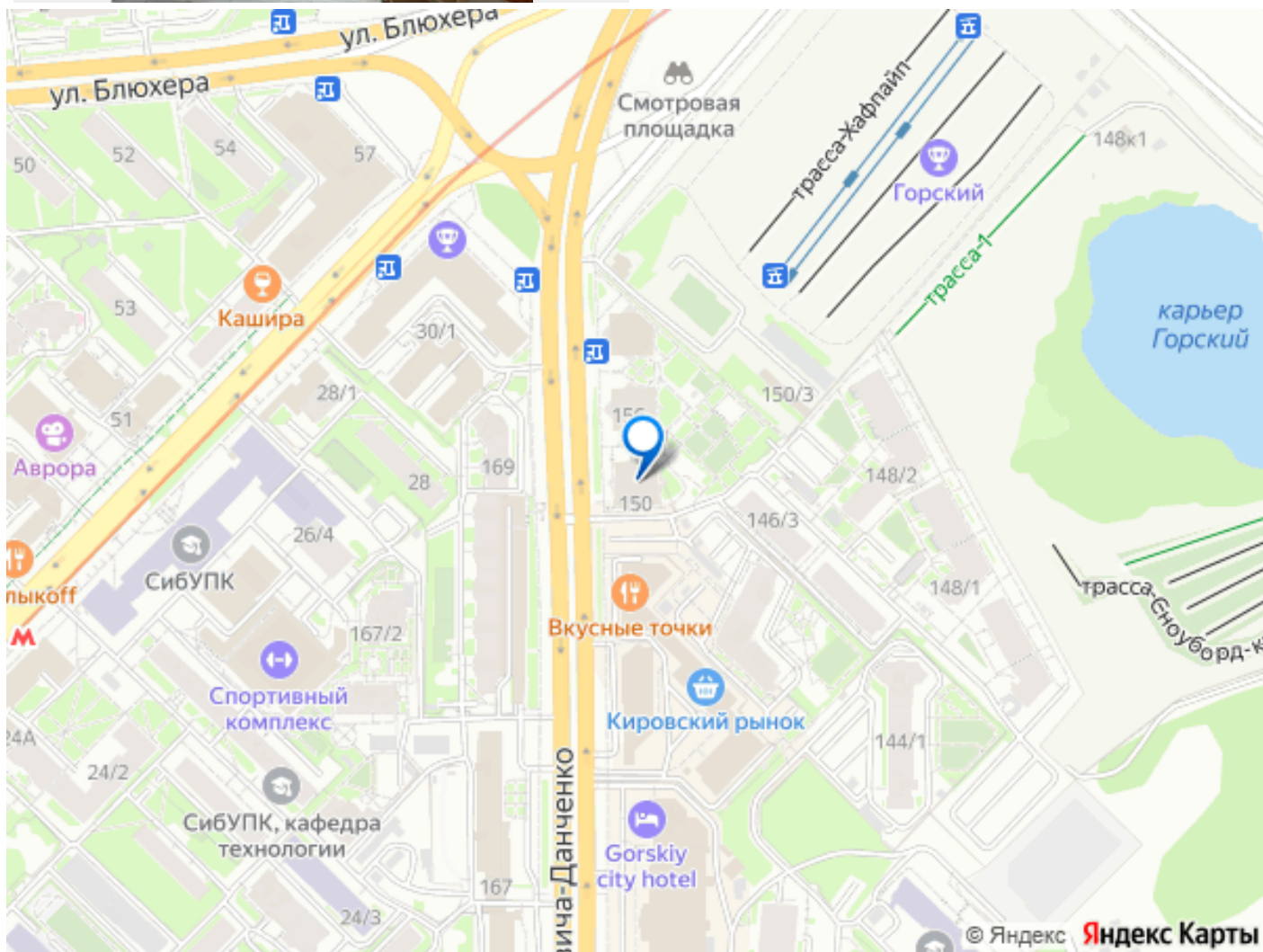
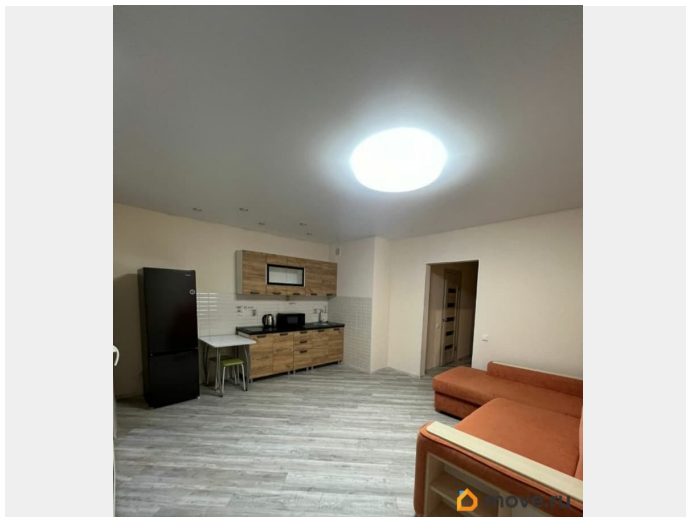
Квартира расположена на 24 этаже, застройщик один из немногих надежных и качественных в нашем городе, остекление в квартире обладает отличной шумоизоляцией, если вы любите абсолютную тишину, отопление прекрасное, что крайне важно в условиях Сибири, управляющая компания приличная и добросовестная, что редко в наше время. При квадратуре в 34 кв.м., ощущение простора и света оценит каждый вошедший в нее. Ремонт делался для себя, с привлечением мастеров своего дела. При этом в квартире НИКТО не жил (!!). По всей квартире оклеены качественные обои европейских производителей, натяжные потолки двух цветов: в коридоре, ванной и гардеробной лимонного оттенка, в остальной части квартиры матовый белый. Подсветка сделана везде с расчетом площади каждого помещения, осветительные приборы приятно дополняют общий вид потолка. В коридоре расположена просторная гардеробная (4,3 кв.м), которая может быть вполне переделана в комнату или частично быть объединена с основной комнатой, по вашему желанию. В квартире расположен кухонный

гарнитур, подведена вода, имеется встроенная варочная сенсорная панель, сделан нежный фартук из плитки с приятными посланиями на каждое время суток. Над зоной кухни отдельная подсветка из светильников и отдельный выключатель для нее. Натяжной потолок комнаты украшает красивая LED люстра с пультом управления с разными режимами свечения. Квартира оставлена в планировке застройщика, поэтому имеется теплая лоджия (3 кв.м), где также проведен свет, имеется светильник с отдельным выключателем и оклеены обои. На лоджии отдельная батарея. Вы можете использовать ее по назначению, убрать полностью или частично, превратив в отдельное помещение. За вами остается право первым принять ванну (4,3 кв.м) и насладиться Балийским пейзажем, представить себя на пляже с лимонным светом солнца и после выйти на теплый песок качественного керамогранита приятной расцветки. Данную квартиру по достоинству оценят романтические натуры, которые ни дня не могут прожить без пейзажей природы и созерцания приятного глазу нового жилого комплекса. Из квартиры открывается впечатляющий вид на закаты и рассветы, могучую реку Обь и буйную зелень деревьев вдоль нее, на Бугринский мост, на город. В любое время года виды из данной квартиры завораживают и из нее не хочется никуда выходить, хотя и за ее пределами есть много интересного в шаговой доступности. Динамичные личности, которым в крупном мегаполисе с его вечными пробками важно оказаться оперативно и без суеты в любой точке города, оценят близость станции метро Студенческая, которая находится в 5-7 минутах ходьбы от ЖК Панорама. Для жителей комплекса ЖК

Панорама (как пешеходов, так и водителей)  
установлен дополнительный светофор с  
улицы Немировича-Данченко для удобства и  
безопасности передвижения.







Move.ru - вся недвижимость России