

Создано: 14.02.2026 в 22:32

Обновлено: 16.02.2026 в 22:34

Новосибирская область, Новосибирский район, рабочий поселок Краснообск, ул. Центральная, 10/3

6 590 000 ₽

Новосибирская область, Новосибирский район, рабочий поселок Краснообск, ул. Центральная, 10/3

Улица

[улица Центральная](#)

Квартира

Общая площадь

36.2 м²

Этаж

6/8

Детали объекта

Тип сделки

Продам

Раздел

[Квартиры](#)

Ремонт

с отделкой

Квартира в новостройке

да

Описание

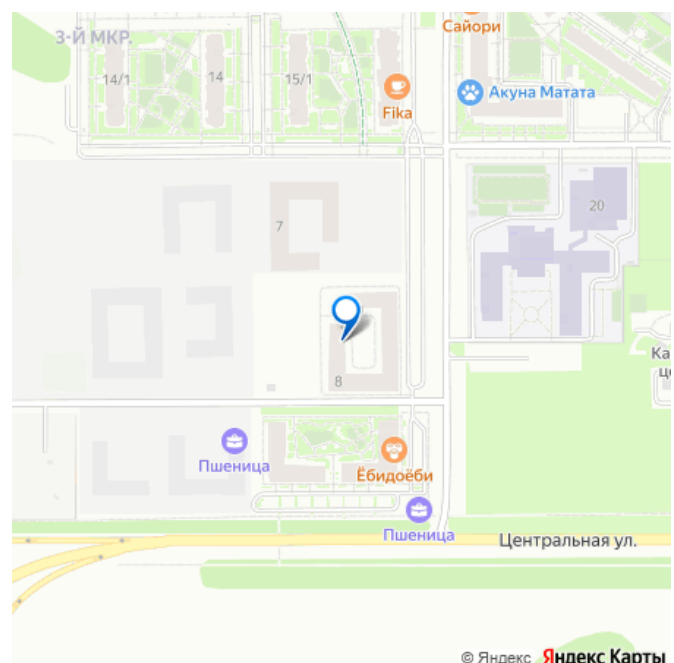
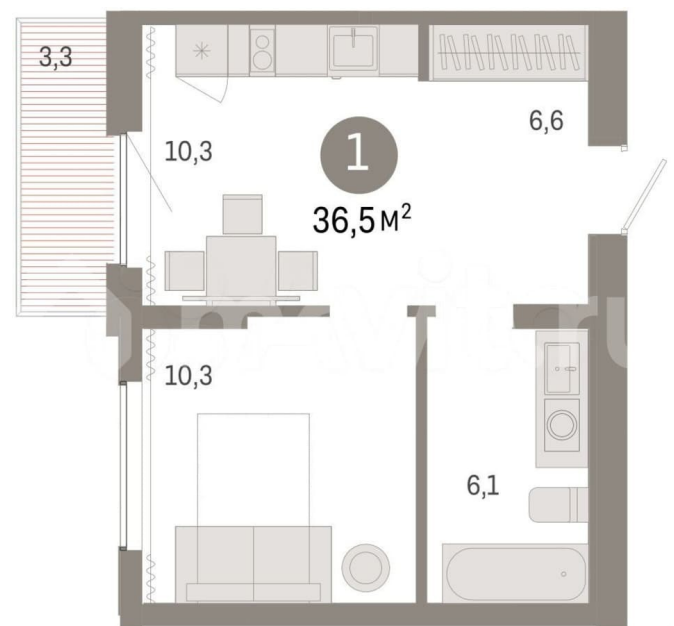
Продается 1-комн. студия с предчистовой отделкой в ЖК «Пшеница» на 6 этаже. Общая площадь: 36.2 кв.м. Высота потолков 2.7 м. Дом монолитный, многоподъездный,

<https://novosibirsk.move.ru/objects/9289904164>

Брусника Новосибирск, Брусника Новосибирск

89251234567

для заметок



переменной этажности, от 8 до 9 этажей.

Квартира находится в 3-й секции высотой 8 этажей в корпусе 3. На этаже 8 квартир. В подъезде 1 грузовой лифт. В настоящее время строительство окончено, дом сдан в 1 квартале 2025 года. Оформление сделки по договору купли-продажи. Студия в жилом районе «Пшеница». Особенности планировки: балкон, вид во двор, предчистовая отделка.

№ квартиры в нашей базе: ПШ-ГПЗ-3-3.6.8.

«Пшеница» расположена в третьем микрорайоне посёлка Краснообск, на пересечении улицы Центральная и Советского шоссе. Посёлок был создан в 1970 году. Архитекторы создали в Краснообске все условия для научной деятельности, быта, культурного развития, отдыха и поддержания здоровья жителей. Но их проект так и не был полностью реализован.

Сегодня рядом с проектом «Пшеница» расположены остановки транспорта, выезды на транспортные магистрали. До Бугринского моста — 15 минут на автомобиле. До станции метро «Площадь Маркса» — 35 минут на автобусе, 20 минут на автомобиле. В 15–20 минутах от жилого района расположен крупный ТРЦ «Мега». Внутри посёлка сформирована необходимая инфраструктура: лицей, школы, детские сады, больница, поликлиника, частные медицинские центры, магазины, спортивные клубы. Рядом находится лесопарк им. академика Синягина.

Район «Пшеница» — это квартальная среднеэтажная застройка с закрытыми от машин безопасными дворами. В основу проекта мы заложили три принципа. Первый — разнообразие и плотность. Для нас важно создать среду, где человек в шаговой доступности мог бы получить любой сервис. Второй принцип — сохранение истории места, уважение к идеям первых

архитекторов ВАСХНИЛа и локальной идентичности. Достопримечательностью района станет круговой бульвар. Третий принцип — связанность. Район постепенно станет единым целым за счет организации плотной сети вело- и пешеходных маршрутов, формирования разнородных общественных пространств. Если Вы - риелтор, пожалуйста, за более подробной информацией обратитесь на горячую линию на нашем официальном сайте.

(AQID02515476)

