

Создано: 13.02.2026 в 22:41

Обновлено: 16.02.2026 в 22:37

Новосибирская область, Новосибирский район, рабочий поселок Краснообск, ул. Центральная, 10/3

6 590 000 ₽

Новосибирская область, Новосибирский район, рабочий поселок Краснообск, ул. Центральная, 10/3

Улица

[улица Центральная](#)

Квартира

Общая площадь

36.2 м²

Этаж

6/9

Детали объекта

Тип сделки

Продам

Раздел

[Квартиры](#)

Ремонт

с отделкой

Квартира в новостройке

да

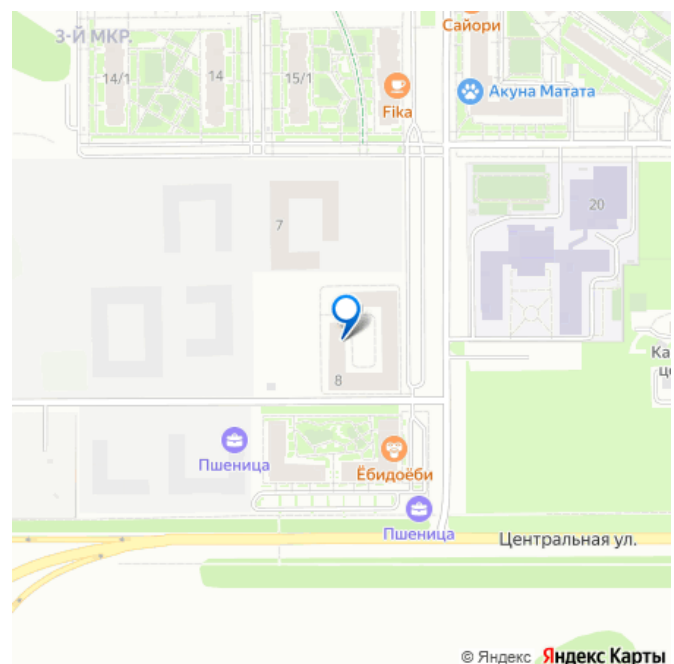
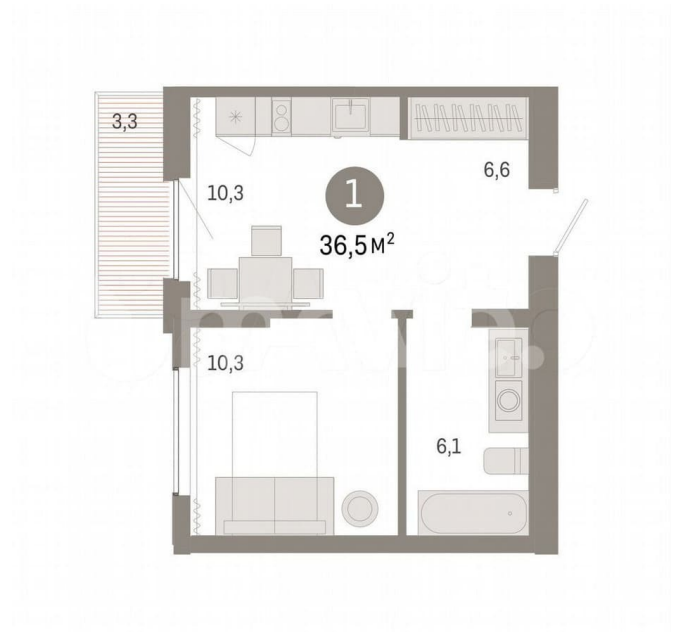
Описание

Код объекта: 822428. Жилой район «Пшеница» расположен в поселке Краснообск на левом берегу Оби, на пересечении улицы Центральная и

<https://novosibirsk.move.ru/objects/9289814451>

Новостройки нашего города, Риелтор
89251234567

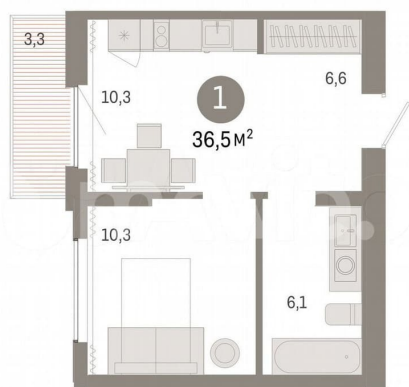
для заметок

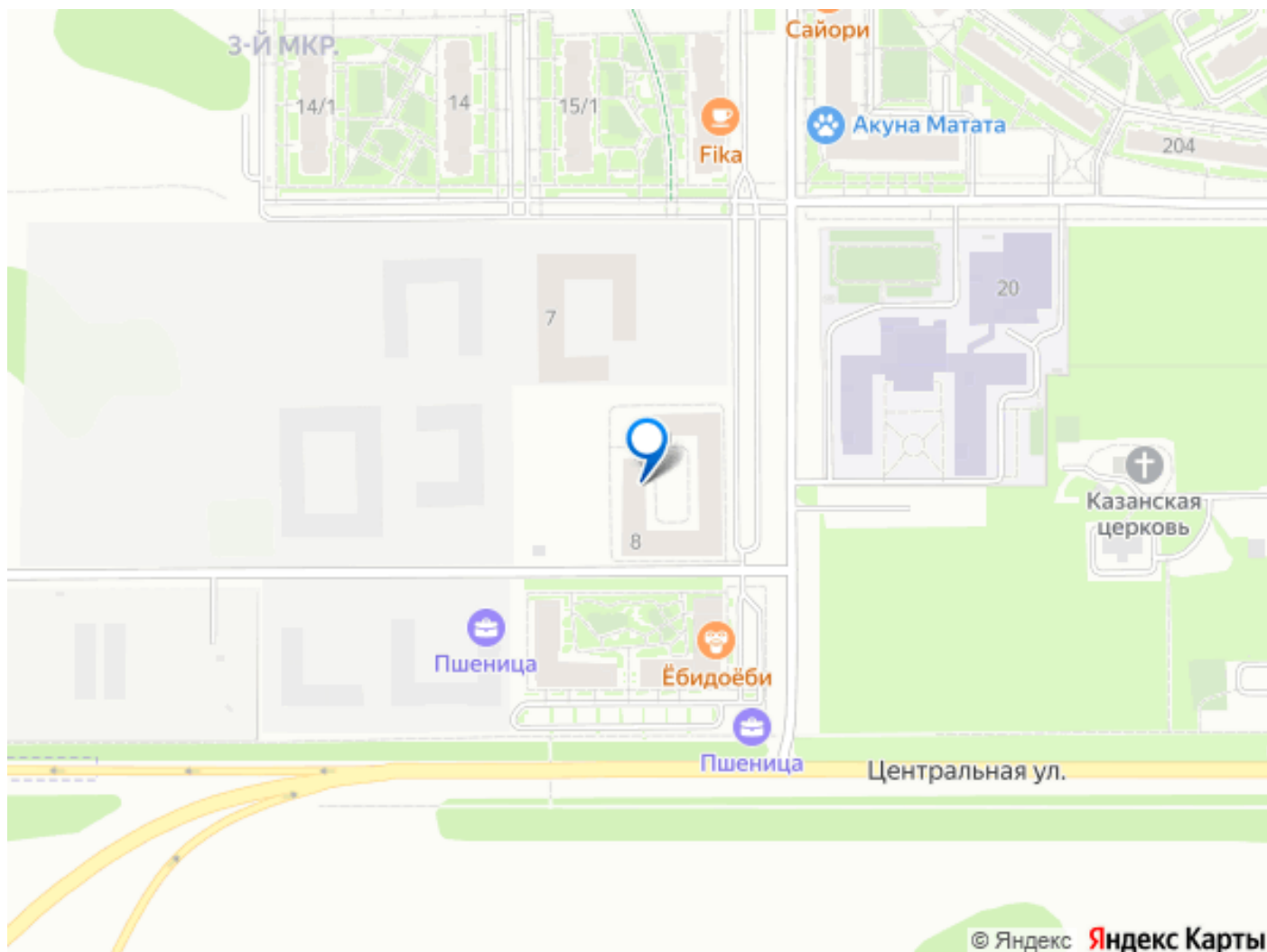


Советского шоссе. Рядом — остановки транспорта, выезды на транспортные магистрали. До Бугринского моста — 15 минут на автомобиле. До станции метро «Площадь Маркса» — 35 минут на автобусе, 20 минут на автомобиле. В 15-20 минутах от жилого района расположен крупный ТРЦ «Мега». Внутри посёлка сформирована необходимая инфраструктура: лицей, школы, детские сады, больница, поликлиника, частные медицинские центры, магазины, спортивные клубы. Рядом находится лесопарк имени академика Синягина и Обское водохранилище. «Пшеница» представляет собой крупный жилой район на месте «третьего кольца» ВАСХНИЛа. Это квартальная застройка домами невысокой этажности ? 4-6 и 7-9 этажей, с закрытыми от машин безопасными дворами, спортивными площадками и детскими зонами.

Достопримечательность района ? круговой зелёный бульвар, который объединит жилые дома с камерными дворами, пешеходными и велосипедными маршрутами, прилегающим лесопарком. На первых этажах домов расположены коммерческие помещения с повседневными сервисами для жителей. Первая очередь строительства состоит из двух секционных домов г-образной формы 7-9 этажей, которые образуют квартал. Фасады облицованы керамическим кирпичом и архитектурным текстурированным бетоном. Первые этажи высокие и оформлены прозрачным панорамным остеклением со стороны улицы. Дома не выглядят монолитными и тяжеловесными. Для первых домов характерно разнообразие планировочных решений: на нижних этажах расположены квартиры с высокими потолками (3,6 метра), панорамными окнами и собственным палисадником, на верхних ?

пентхаусы и квартиры с доступом на крышу. Предусмотрено большое количество квартир с летними помещениями ? французскими и открытыми балконами, террасами и палисадниками. Они позволяют организовать досуг на свежем воздухе, не выходя за пределы собственного жилья. Купить студию в Новосибирске выгодно с использованием программ покупки и сервисов от компании Брусника: - ипотека со сниженной ставкой по госпрограмме; - беспроцентная рассрочка; - обмен своей квартиры на новую; - бесплатный юридический сервис по оформлению квартиры. Получить одобрение ипотеки или рассрочки, а также осуществить обмен квартиры можно онлайн





Move.ru - вся недвижимость России