

🕒 Создано: 11.02.2026 в 22:28

🔄 Обновлено: 09.04.2026 в 22:26

Новосибирская область, Новосибирск, ул.
Железнодорожная, 18

9 300 000 ₪

Новосибирская область, Новосибирск, ул. Железнодорожная,
18

Улица

[улица Железнодорожная](#)

Квартира

Общая площадь

34 м²

Этаж

22/25

Детали объекта

Тип сделки

Продам

Раздел

[Квартиры](#)

Ремонт

с отделкой

Квартира в новостройке

да

Описание

Студия: 34,00 кв.м., 22 этаж в комплексе
Прованс, 1 очередь, корп.1, сдача: 3кв. ,
этажей: 25, адрес Новосибирск г., Нарымская
ул., д. 22, Застройщик: Дом-Строй. Первый
дом нового комфортабельного квартала

<https://novosibirsk.move.ru/objects/9289563>
910

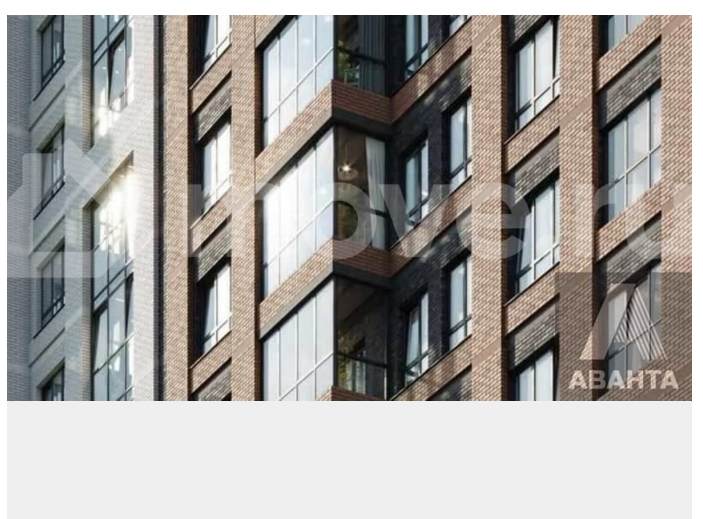
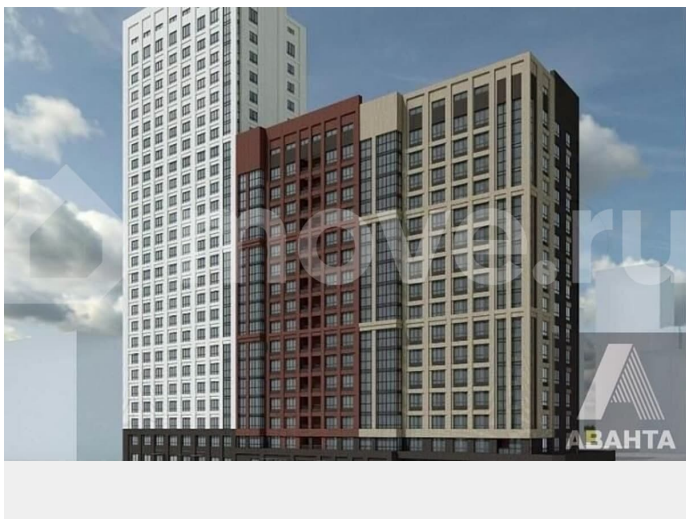
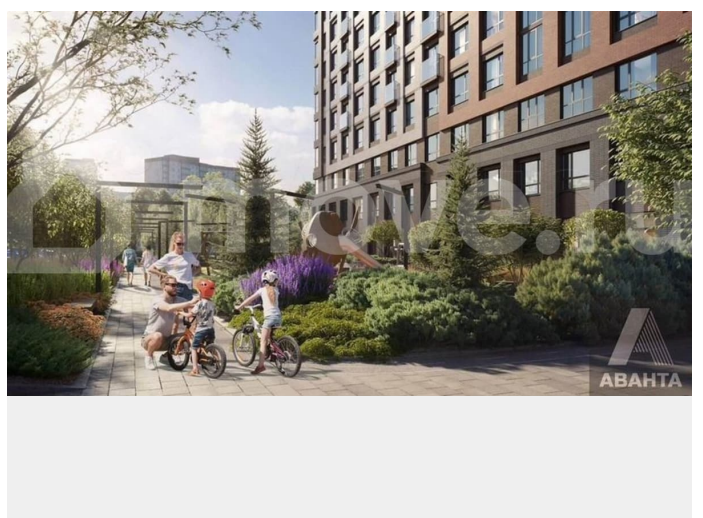
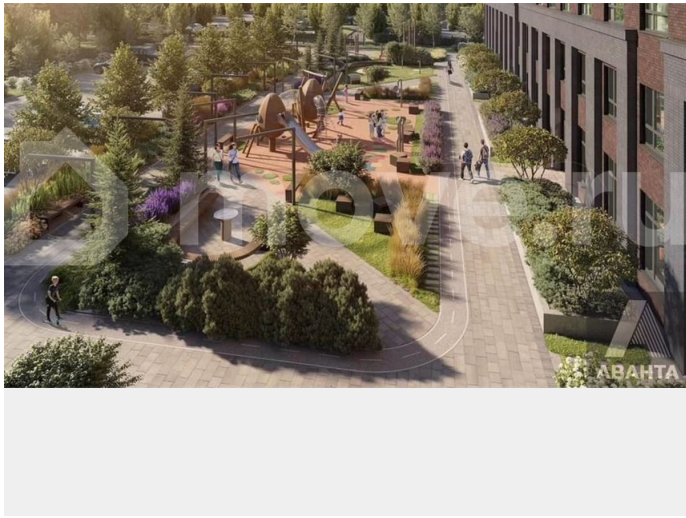
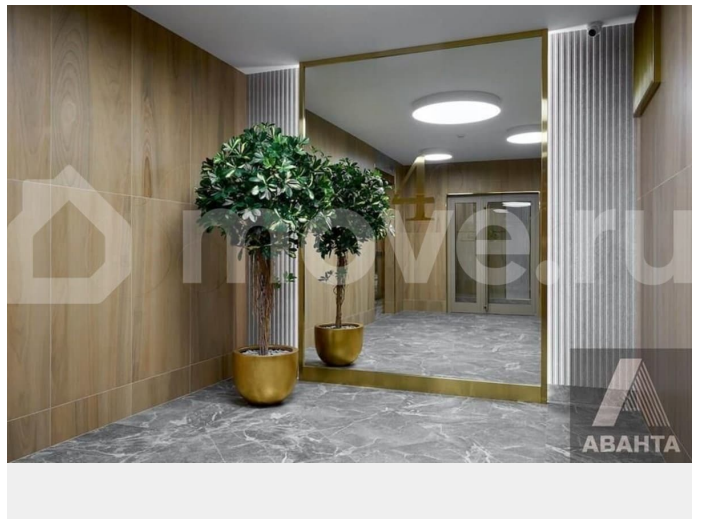
ОТДЕЛ ПРОДАЖ «АВАНТА»
НОВОСТРОЙКИ, Риелтор
89251234567

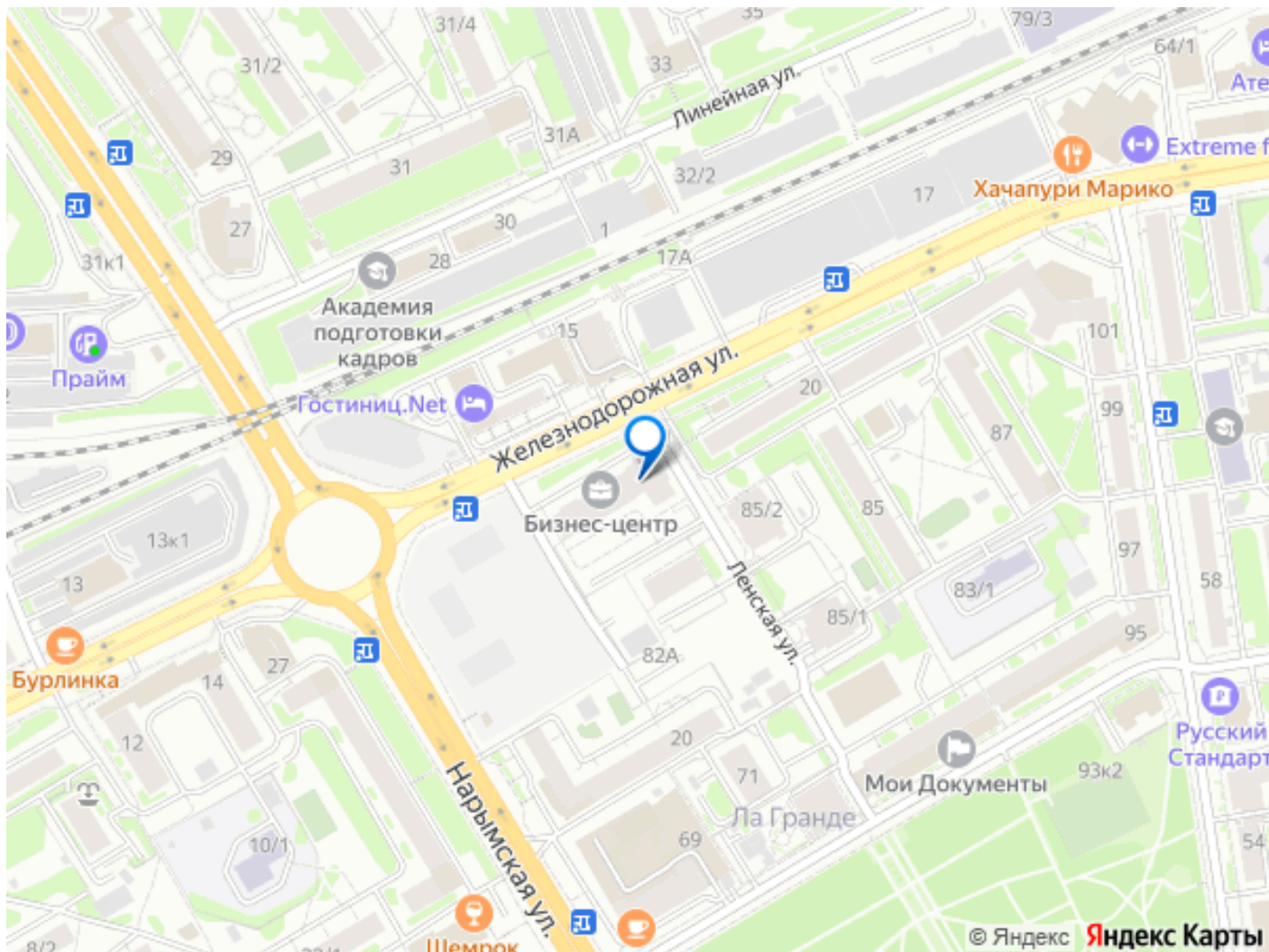
для заметок



будет располагаться на участке в границах улиц Нарымская, Железнодорожная и Ленская. Это один из интереснейших участков правобережья Новосибирска. Рядом Красный проспект, исторические улицы 1905 года, Советская и любимый горожанами и гостями города Нарымский сквер. В фасаде здания, в дизайне внутренних общественных пространств, холла, двора и в благоустройстве будут прослеживаться французские нотки. Здесь вырастет настоящий французский квартал – колоритный, притягательный, где приятно будет просто прогуляться или выпить кофе с круассаном в одном из кафе. Общая площадь первого дома составит 32247 м². Две секции переменной этажности - 25 и 16 этажей. Широкий выбор квартир от компактных однокомнатных студий 18 м² до просторных 5-комнатных квартир площадью 111 м². Квартиры с панорамным остеклением и французскими балконами, увеличенными оконными проемами. А также предполагаются подземный охраняемый паркинг и видеонаблюдение. Рекреационные преимущества района сделают проживание в новом квартале комфортным и приятным для всех возрастов. Цирк, ДКЖ и жемчужина района – Нарымский сквер, который совсем рядом. Чтобы провести время интересно, обеспечить ежедневные потребности – не нужно никуда ехать. Все рядом и все под рукой – кафе, рестораны, кофейни, разнообразные компании сферы услуг. Сразу несколько школ, множество государственных и частных детских садов - в радиусе 1 км. Лучшие медицинские центры города для взрослых и детей в пешей доступности.







Move.ru - вся недвижимость России