

Создано: 12.09.2025 в 12:27

Обновлено: 27.01.2026 в 14:13

Новосибирская область, Новосибирск,
Железнодорожная улица, 18

9 300 000 ₽

Новосибирская область, Новосибирск, Железнодорожная
улица, 18

Округ

[Новосибирск, Железнодорожный район](#)

Улица

[улица Железнодорожная](#)

Квартира

Высота потолков

2.7 м

Общая площадь

34 м²

Этаж

22/25

Детали объекта

Тип сделки

Продам

Раздел

[Квартиры](#)

Ремонт

с отделкой

Квартира в новостройке

да

Год сдачи

3 квартал 2024 г.

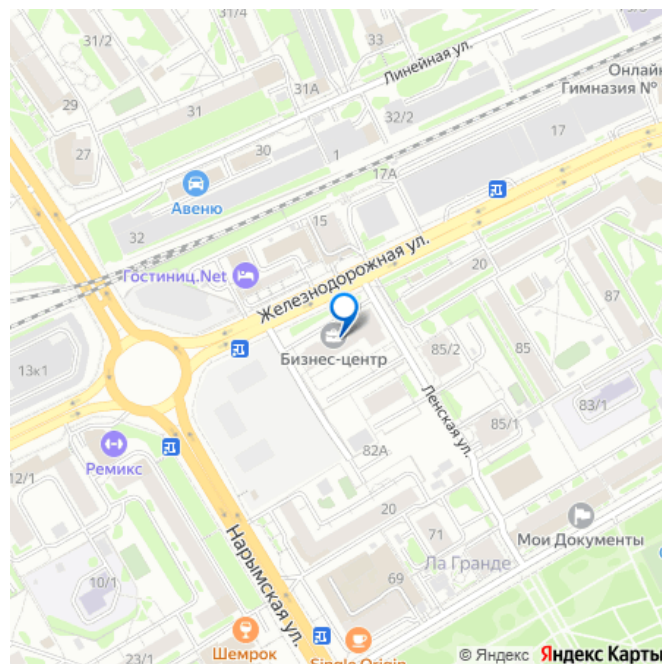
<https://novosibirsk.move.ru/objects/9284902159>

Дом-Строй, Дом-Строй
79587378171

для заметок



move.ru



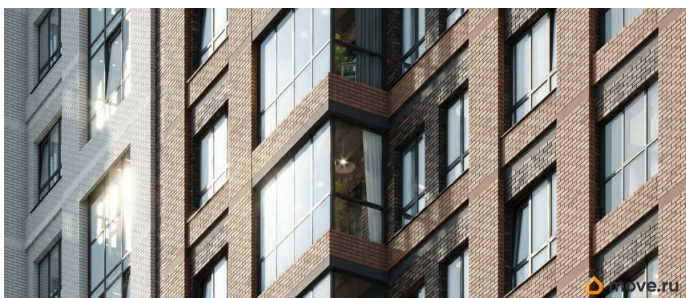
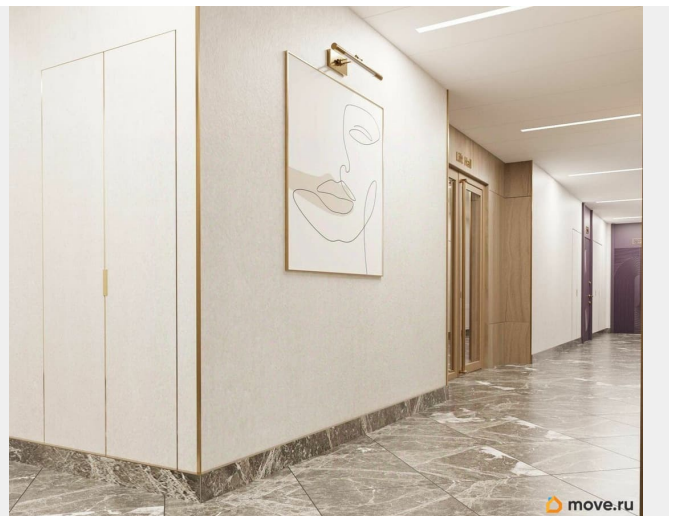
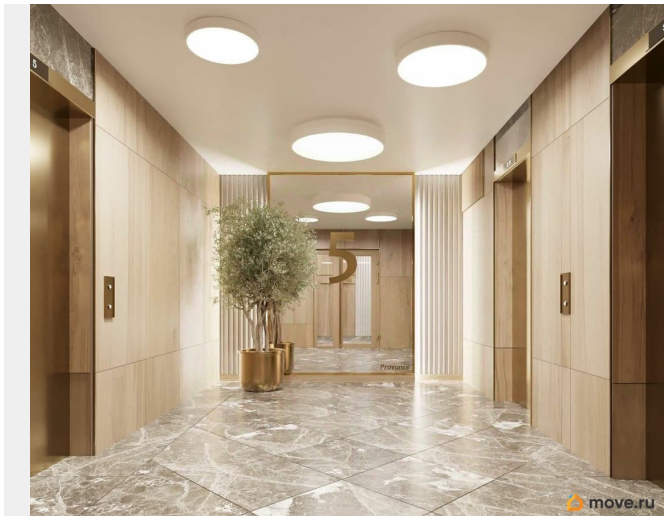
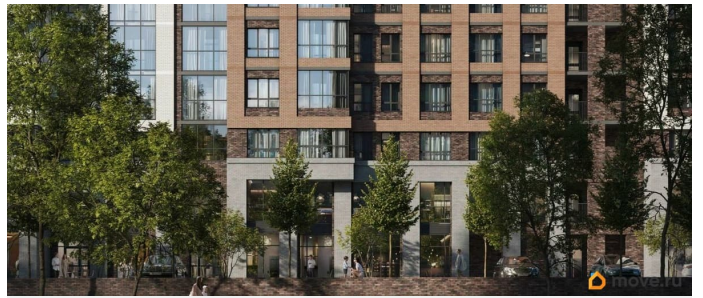
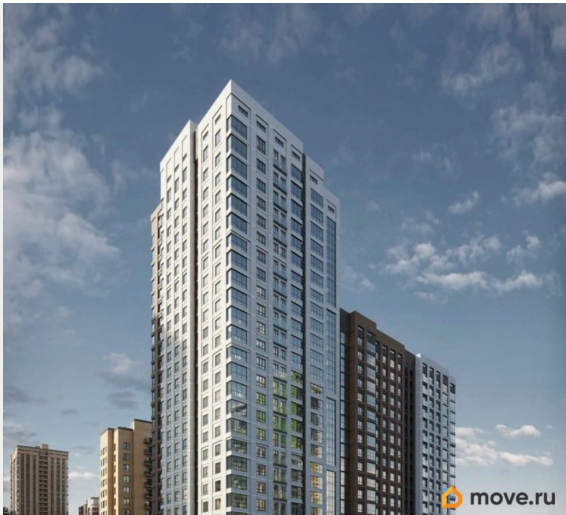
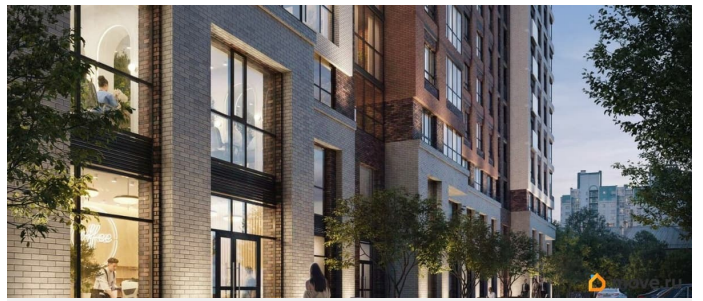
Описание

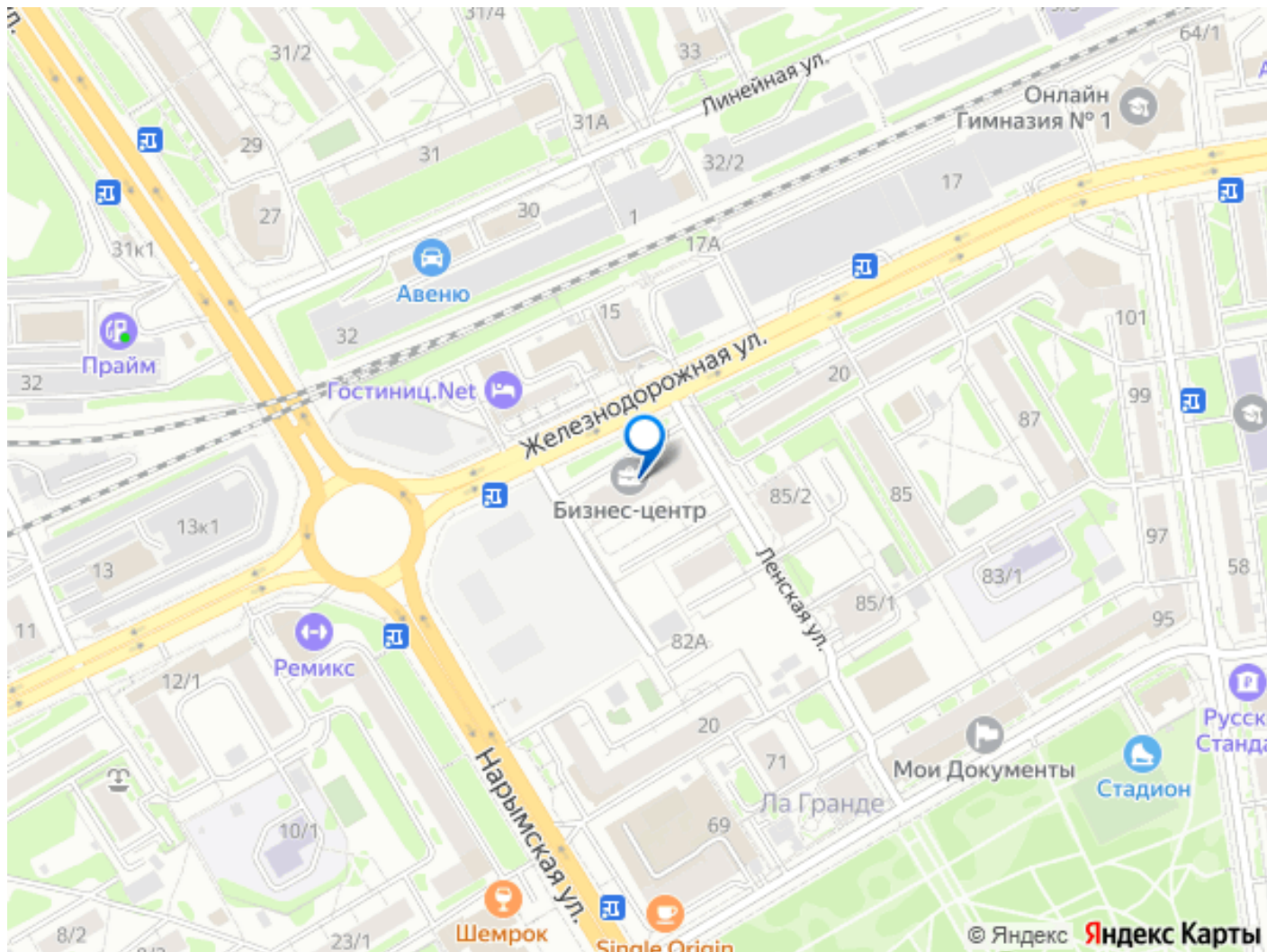
«Прованс» — это городские резиденции в историческом центре Новосибирска рядом с Нарымским сквером от застройщика Группы компаний «Дом-Строй». В проекте представлены 440 квартир с продуманными и функциональными планировками. Площадь от 20 до 131 м². Каждая квартира отличается удобным зонированием с правильным разделением частных и общественных зон, панорамными видами на город и такими приятными деталями, как наличие в спальне отдельной ванной с окном и гардеробной.

Локация: • 5 минут от Нарымского сквера; • 10 минут от ст. м. Красный проспект; • Нарымская 22 — жизнь в историческом центре города; • Достопримечательности Новосибирска на расстоянии прогулки.

Внутренний двор: • Приватная и безопасная территория с авторским благоустройством и трехуровневым освещением; • Экологичные игровые пространства и зоны для отдыха с беседками. Комфорт в каждой детали: • бесшумные высокоскоростные лифты; • безбарьерный вход в подъезд; • комфортные келлеры-кладовые; • подземный паркинг;

Собственная управляющая компания: • Собственное мобильное приложение для управления домофоном и коммунальными расходами; • Продуманная система круглосуточного видеонаблюдения без слепых зон. Городские резиденции «Прованс» - привилегия высоких стандартов жизни в историческом центре города.





Move.ru - вся недвижимость России