

🕒 Создано: 17.03.2026 в 15:14

🔄 Обновлено: 03.04.2026 в 08:00

**Новосибирская область, Новосибирск,  
Окружная улица, 29к33/14**

**5 550 000 ₺**

Новосибирская область, Новосибирск, Окружная улица,  
29к33/14

Округ

[Новосибирск, Калининский район](#)

Улица

[улица Окружная](#)

## Квартира

Высота потолков

2.72 м

Жилая площадь

19.2 м<sup>2</sup>

Площадь кухни

4.8 м<sup>2</sup>

Общая площадь

34.7 м<sup>2</sup>

Этаж

4/14

## Детали объекта

Тип сделки

Продам

Раздел

[Квартиры](#)

Ремонт

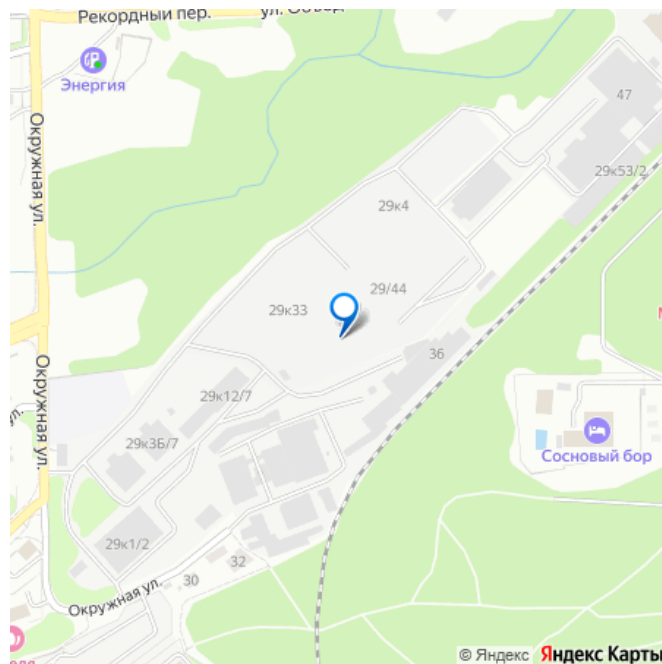
с отделкой

<https://novosibirsk.move.ru/objects/9293242573>

**VIRA, VIRA**

**79305023503**

для заметок



---

Год сдачи

2 квартал 2028 г.

---

## Описание

«Сила леса» — первый в Новосибирске велнес-квартал у Соснового бора. Фасады из декоративной штукатурки и облицовочного кирпича с 12-метровой аркой объединяют архитектуру с природой. Панорамное остекление и богатая инфраструктура создают новый стандарт жизни. УТП Авторская архитектура: лаконичные фасады в природной палитре Окна в пол и панорамные виды: максимум естественного света Угловое остекление: панорамные виды на хвойный массив Варианты отделки: свобода выбора между базовой и готовым интерьером. Лобби с авторским дизайном: просторные холлы с мягкими зонами. Приватная территория: закрытый двор и современная система безопасности Двор без машин: безопасное пространство для игр и прогулок. Колясочные и велосипедные Подземный паркинг и кладовые Инфраструктура Школа и садик 6 минут на машине ВУЗы 15 минут на машине Зоопарк, сосновый бор, парки 10 минут пешком SPA-курорт «Мира Термы» 5 минут пешком Баня «Емеля» 5 минут пешком Конноспортивный клуб «Велес» 14 минут пешком Остановка «Окружная» 5 минут пешком Архитектура Фасады комплекса это тактильная и живая картина. Комбинация теплого облицовочного кирпича и фактурной штукатурки создает сложную игру света и тени. Природная палитра терракотовых, бежевых и графитовых оттенков гармонирует с лесным

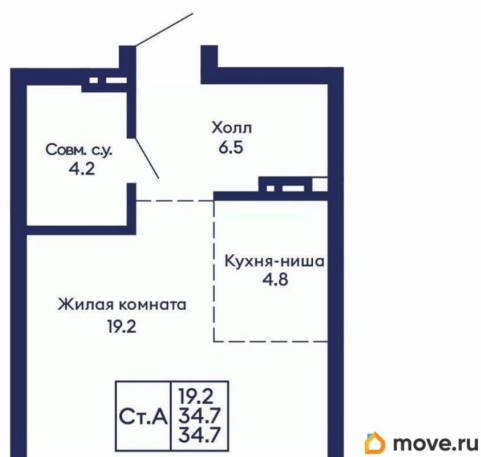
окружением, меняясь в зависимости от времени дня и года. Архитектура построена на принципах природного урбанизма: дома как продолжение ландшафта. Панорамное угловое остекление, окна в пол и лаконичные формы растворяют границы между интерьером и сосновым бором.

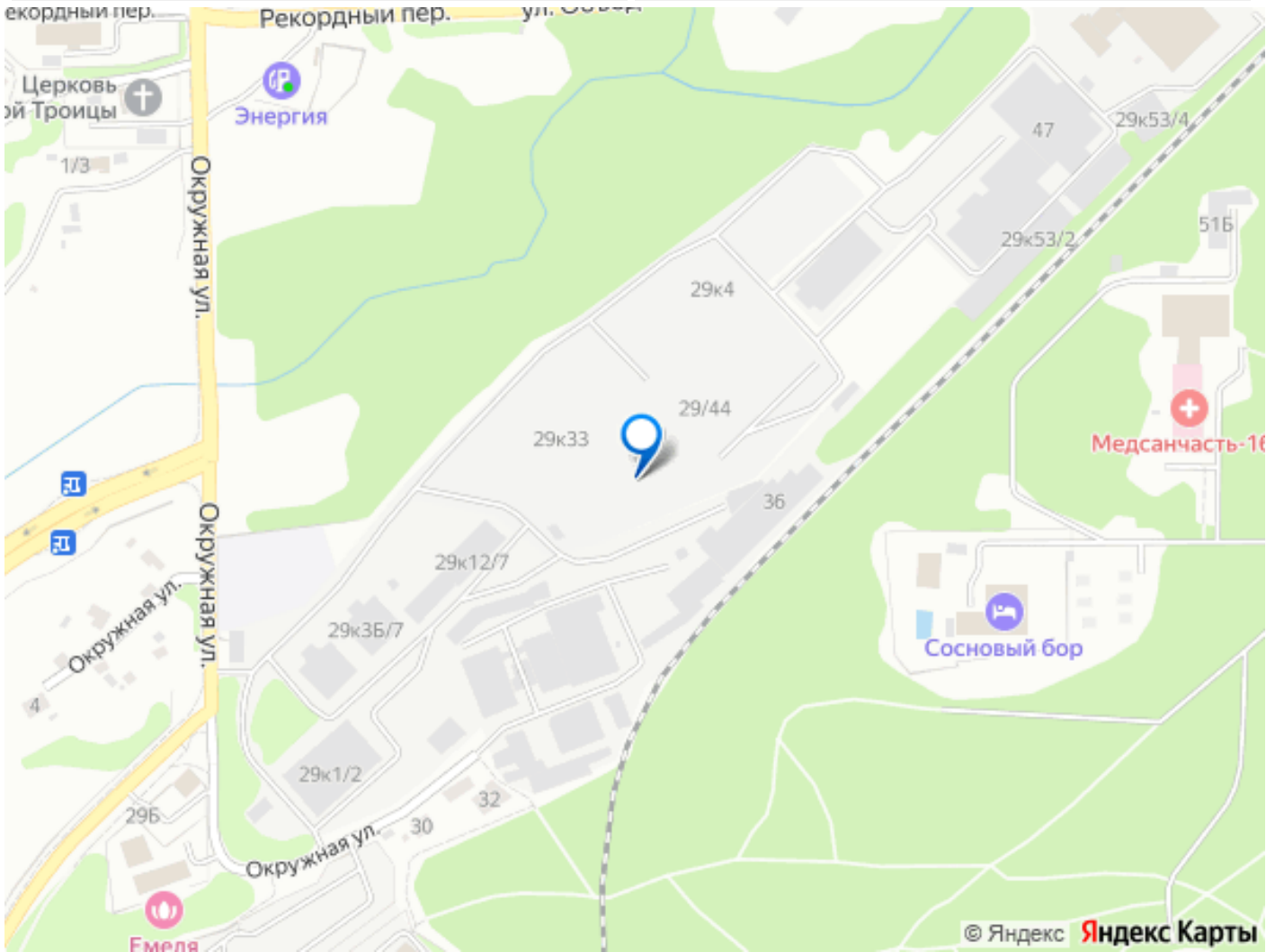
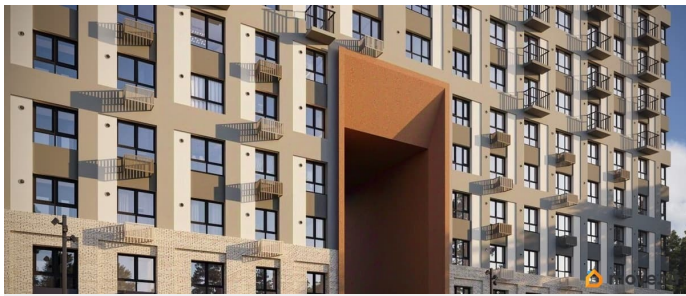
Благоустройство Гармония с природой и место для активности. Детские площадки для самых маленьких и для постарше, спортивные площадки, амфитеатр для мероприятий и зона созерцания.

Безопасность Территория комплекса полностью закрыта для посторонних.

Система контроля доступа со смарт-картами на въезде, в подъездах и паркинге.

Круглосуточное видеонаблюдение во дворе, лифтах и во всех местах общего пользования.





Move.ru - вся недвижимость России