

Создано: 15.09.2025 в 18:17

Обновлено: 06.12.2025 в 12:37

7 014 000 ₽

Округ

[Новосибирск, Ленинский район](#)

Квартира

Высота потолков

3.6 м

Жилая площадь

16.1 м²

Общая площадь

34.73 м²

Этаж

1/14

Детали объекта

Тип сделки

Продам

Раздел

[Квартиры](#)

Ремонт

с отделкой

Квартира в новостройке

да

Год сдачи

4 квартал 2028 г.

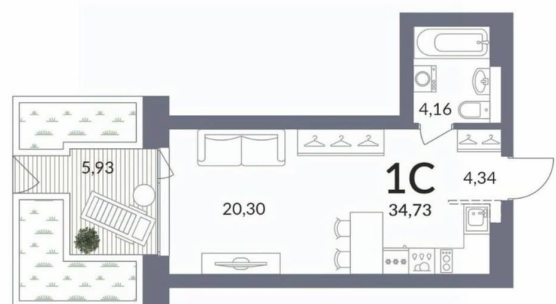
лифт

Описание

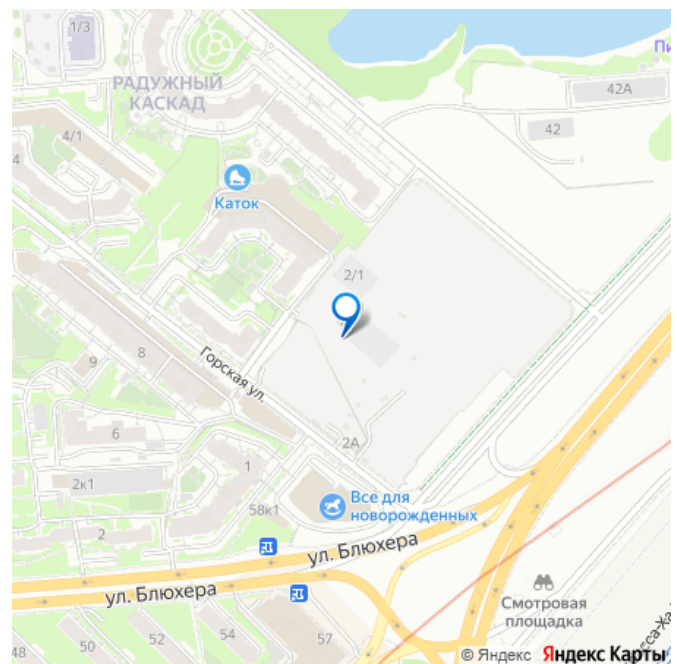
<https://novosibirsk.move.ru/objects/9284959274>

Дом-Строй, Дом-Строй
79586118781

для заметок



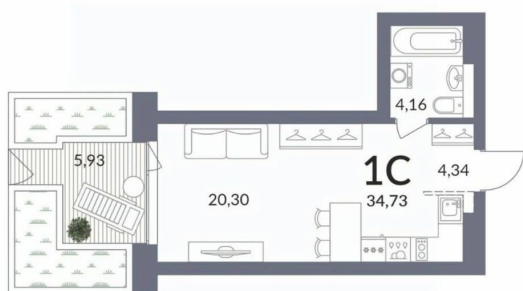
move.ru



«Горская Лагуна» — новый проект от девелопера знаковых объектов Новосибирска — группы компаний «Дом-Строй». Жилой квартал, расположенный в пяти минутах от новой станции метро «Спортивная» и в 15-и минутах от метро «Студенческая» и гармонично вписанный в естественный ландшафт прибрежной зоны, устроен так, чтобы замечать тонкие моменты жизни. Благодаря обособленному расположению на возвышенности вам откроются потрясающие виды на водную гладь и городской пейзаж. Строительство ведется в два этапа. Первым будет построен 30-этажный дом с высотой потолков в квартирах до 3,6 метра. В доме доступны квартиры площадью от 23,2 до 89,2 квадратного метра. Преимущества квартала новой жизни Горская Лагуна :

- 5 минут до станции метро «Спортивная»;
- 378 квартир с 13-ю разными планировочными решениями;
- Квартиры с панорамным остеклением и собственными террасами;
- Отделка квартир white box;
- Детские площадки из натуральных экологичных материалов с пространством для естественного обучения;
- Детский сад с собственной игровой площадкой на первом этаже в одном из домов;
- Двор без машин;
- Лифт в паркинг, зарядки для автомобилей, автомойка.

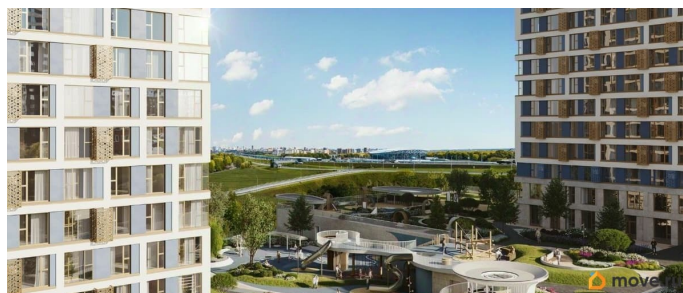
На расстоянии прогулки есть всё для продуктивного времяпровождения — ледовый дворец и парк «Арена», горнолыжный спуск, премиальный фитнес-клуб Edge, пляж «Наутилус» и тихое озеро, университеты, школы, секции спорта и развития.



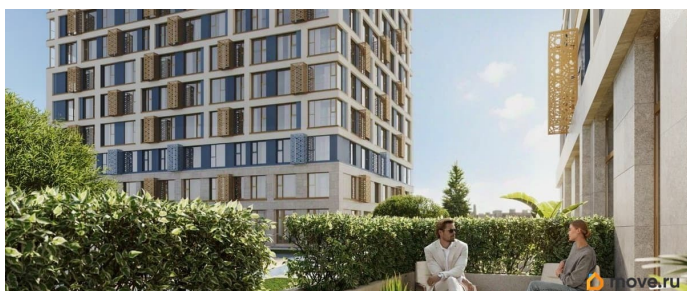
move.ru



move.ru



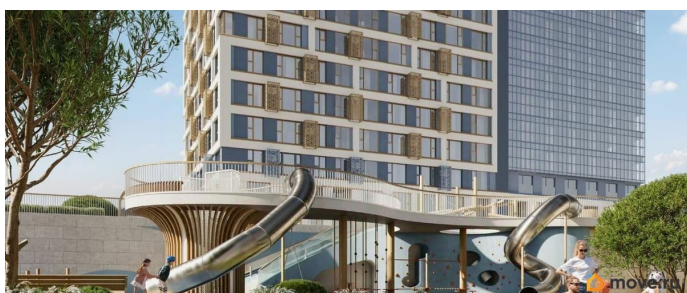
move.ru



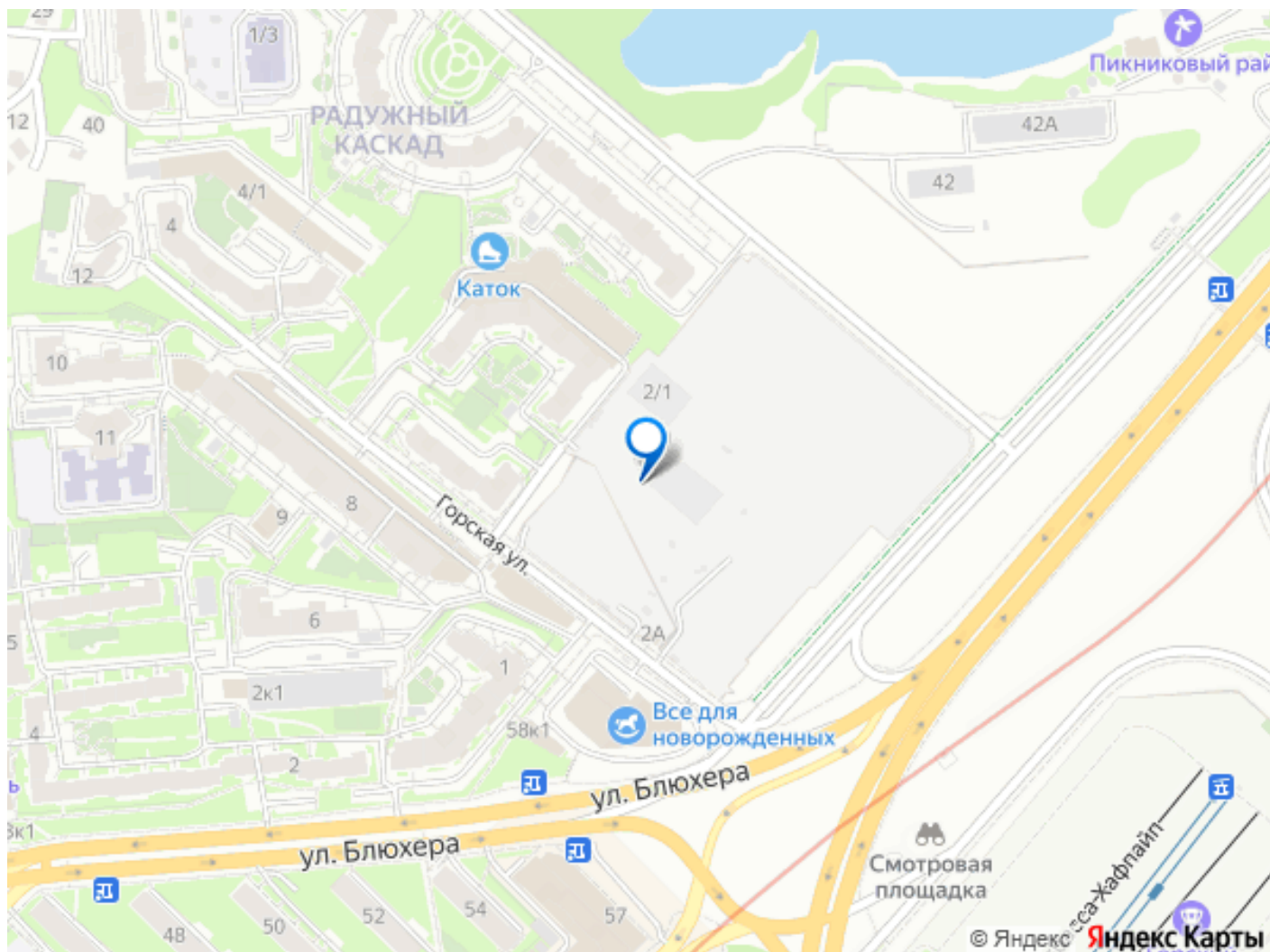
move.ru



move.ru



move.ru



Move.ru - вся недвижимость России